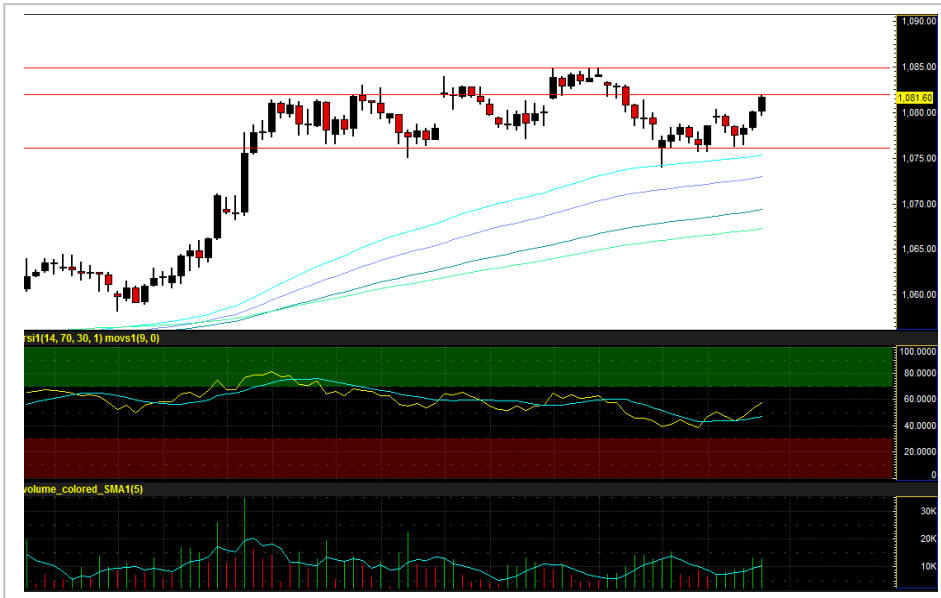


SET 50 Index Future (Morning)



Source: Bisnews

Recommendation

LONG

Open Long	1077-1075
Stop loss	1073
Target	1082-1100
TRADING RANGE	
Support	1077 / 1075
Resistance	1080 / 1082

ต่างชาติ Long สุทธิเพิ่มขึ้นต่อเนื่องเป็นวันที่ 3 อีก 9,125 สัญญา

วันนี้ตลาดอาจพักตัวต่อแต่ยังเชื่อว่าจะปรับดีขึ้นในช่วงปลายสัปดาห์หากผลการประชุมเฟดเป็นไปตามคาดจากประเด็นความขัดแย้งเกี่ยวกับร่างงบประมาณของสหรัฐฯ ที่ยังไม่คลี่คลายและอาจนำไปสู่การชัตดาวน์ต่อหลังวันที่ 15 ก.พ. ซึ่งจะช่วยเพิ่มความเป็นไปได้ที่เฟดจะส่งสัญญาณทางการเงินที่ผ่อนคลายต่อเนื่องในการประชุมคืนวันนี้ (ส่งผลบวกต่อตลาดหุ้นโลก) ขณะที่ การเจรจาการค้าระหว่างจีน-สหรัฐฯ ในวันที่ 31 ม.ค. เบื้องต้นเรายังไม่พบสัญญาณความขัดแย้งใหม่ที่จะส่งผลให้ผลการเจรจาออกมาเป็นลบกว่าที่คาด... เราประเมิน S50H19 วันนี้จะยังคงแกว่งตัวผันผวนในกรอบแคบที่ 1075-1085 จุด โดยนักลงทุนอาจพิจารณาเปิดสถานะ Long ได้ที่บริเวณแนวรับ 1077-1075 จุด เพื่อแก้งกำไรปัจจัยบวกที่กล่าวไว้ข้างต้น แต่หากผลการประชุมไม่เป็นไปตามที่คาดแนะตัดขาดทุนที่ 1073 จุด

กลยุทธ์ : สำหรับนักลงทุนที่เปิดสถานะ Long ตามบทวิเคราะห์วันที่ 28 ม.ค. ยังคงแนะนำให้ถือต่อ สำหรับกลยุทธ์วันนี้แนะรอเปิดสถานะ Long บริเวณ 1077-1075 จุด โดยให้เป้าหมายการทำกำไรอยู่ที่ 1082-1100 จุด ตามลำดับ... **ตัดขาดทุนที่ 1073 จุด**

นักวิเคราะห์สัญญาซื้อขาย
ล่วงหน้า

ชัยวัฒน์ อาศิริวิชัย

02-659-8301

นักวิเคราะห์หลักทรัพย์,
ผู้ช่วยนักวิเคราะห์สัญญาซื้อขาย
ล่วงหน้า

ทรงดิน กลิ่นถนอม

02-659-8025

Recommend Portfolio

Date	Symbol	Order	Price	Point change	Status
30 Jan 19	S50H19	Open Long	1077-1075	-	Pending

รายงานฉบับนี้จัดทำขึ้นโดยข้อมูลเท่าที่ปรากฏและเชื่อว่าเป็นที่น่าเชื่อถือได้แต่ไม่ถือเป็นการยืนยันความถูกต้องและความสมบูรณ์ของข้อมูลใดๆ โดยบริษัทหลักทรัพย์ ยูเอสบี เคย์เฮียน(ประเทศไทย) จำกัด (มหาชน) ผู้จัดทำ ขอสงวนสิทธิ์ในการเปลี่ยนแปลงความเห็นหรือประมาณการต่างๆที่ปรากฏในรายงานฉบับนี้ โดยไม่ต้องแจ้งล่วงหน้า รายงานฉบับนี้มีวัตถุประสงค์เพื่อใช้ประกอบการตัดสินใจของนักลงทุน โดยไม่ได้เป็นการชี้นำ ชักชวนให้นักลงทุนทำการซื้อหรือขายหลักทรัพย์ หรือตราสารทางการเงินใดๆ ที่ปรากฏในรายงาน

GOH19 (Morning)



Source: Bisnews

Recommendation

WAIT & SEE

Open	-
Stop loss	-
Target	-
TRADING RANGE	
Support	1310
Resistance	1320

รอกำหนดกลยุทธ์อีกครั้งหลังราคาพักตัว

ราคาทองคำยังคงปรับตัวสูงขึ้นอย่างต่อเนื่องท่ามกลางปัจจัยเสี่ยงทางการเมืองและเศรษฐกิจในแต่ละประเทศ ไม่ว่าจะเป็น ความขัดแย้งเรื่องงบประมาณในสหรัฐฯ, ความไม่แน่นอนเกี่ยวกับการแยกตัวออกจากสหภาพยุโรปของอังกฤษ (Brexit), เศรษฐกิจจีนชะลอตัว รวมถึง ข้อพิพาททางการค้าระหว่างจีน-สหรัฐฯ... นอกจากนี้ ราคาทองคำยังได้รับแรงหนุนจากค่าเงินเหรียญที่อ่อนค่าลงแรงจากนโยบายการเงินเฟดที่มีแนวโน้มผ่อนคลายนมากขึ้น อย่างไรก็ตาม เราเชื่อว่าราคาทองคำจะมีจังหวะพักตัวในเร็ววัน หากผลการเจรจาการค้าระหว่างจีน-สหรัฐฯ ออกมาเป็นบวก (กระแสเงินไหลกลับเข้าสินทรัพย์เสี่ยง) ซึ่งจะเป็นโอกาสการเข้าเก็งกำไรในทองคำอีกครั้ง ตอนนี้อยู่ Wait & See เพื่อรอดูสถานการณ์

กลยุทธ์ : ราคาปรับขึ้นมาเร็ว... เราแนะนำชะลอการเก็งกำไรระยะสั้น (Wait & See)

นักวิเคราะห์สัญญาซื้อขาย
ล่วงหน้า

ชัยวัฒน์ อาศิระวิชัย

02-659-8301

นักวิเคราะห์หลักทรัพย์,
ผู้ช่วยนักวิเคราะห์สัญญาซื้อขาย
ล่วงหน้า

ทรรดิน กลิ่นถนอม

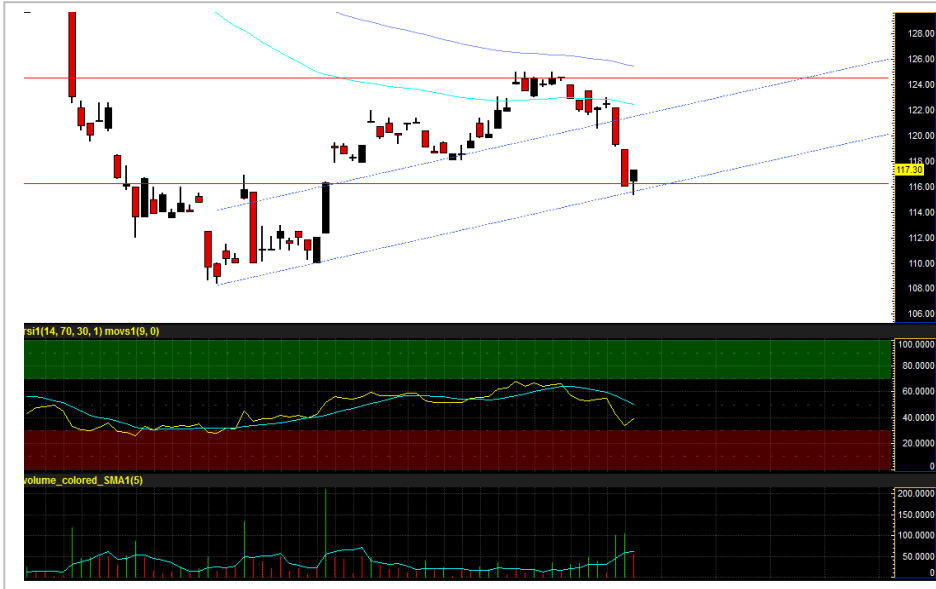
02-659-8025

Recommend Portfolio

Date	Symbol	Order	Price	Point change	Status
30 Jan 19	GOH19	-	-	-	-

รายงานฉบับนี้จัดทำขึ้นโดยข้อมูลเท่าที่ปรากฏและเชื่อว่าเป็นที่น่าเชื่อถือได้แต่ไม่ถือเป็นการยืนยันความถูกต้องและความสมบูรณ์ของข้อมูลนั้นๆ โดยบริษัทหลักทรัพย์ ยูโอบี เคย์ฮัน (ประเทศไทย) จำกัด (มหาชน) ผู้จัดทำขอสงวนสิทธิ์ในการเปลี่ยนแปลงความเห็นหรือประมาณการต่างที่ปรากฏในรายงานฉบับนี้ โดยไม่ต้องแจ้งล่วงหน้า รายงานฉบับนี้มีวัตถุประสงค์เพื่อใช้ประกอบการตัดสินใจของนักลงทุน โดยไม่ได้เป็นการชี้นำ ชักชวนให้นักลงทุนทำการซื้อหรือขายหลักทรัพย์ หรือตราสารทางการเงินใดๆ ที่ปรากฏในรายงาน

PTTEPH19 (Morning)



Source: Bisnews

น้ำมันดีดตัว + งบไตรมาส 4/61 ที่คาดออกมาดี ช่วยหนุนการฟื้นตัว

เราประเมิน PTTEPH19 มีโอกาสฟื้นตัวหลังได้รับ sentiment เชิงบวกจากราคาน้ำมันที่ดีดตัวขึ้นกว่า 2% เมื่อคืนนี้ หลังสหรัฐฯ ประกาศคว่ำบาตรบริษัทน้ำมันของรัฐบาลเวเนซุเอลา อันเนื่องมาจากประเด็นความขัดแย้งทางการเมืองซึ่งได้เข้ามาช่วยลดความกังวลเกี่ยวกับภาวะอุปทานน้ำมันส่วนเกินของตลาดในระยะสั้น ขณะที่ เราประเมินว่าบริษัทจะรายงานตัวเลขกำไรสุทธิไตรมาส 4/61 โตแกร่งที่ระดับ 53.7% yoy และ 26.4% qoq ในวันที่ คาดเป็นปัจจัยหนุนการฟื้นตัวของราคาหุ้น... มองเป็นโอกาสเปิดสถานะ Long เพื่อการเก็งกำไรระยะสั้น

กลยุทธ์ : เปิดสถานะ Long บริเวณ 116-118 จุด โดยให้เป้าหมายการทำการกำไรอยู่ที่ 121-124 จุด ตามลำดับ... ตัดขาดทุนที่ 114 จุด

Recommendation

LONG

Open Long	116-118
Stop loss	114
Target	121-124
TRADING RANGE	
Support	115 / 116
Resistance	121 / 125

นักวิเคราะห์สัญญาซื้อขาย
ล่วงหน้า

ชัยวัฒน์ อาศิริวิชัย

02-659-8301

นักวิเคราะห์หลักทรัพย์,
ผู้ช่วยนักวิเคราะห์สัญญาซื้อขาย
ล่วงหน้า

ทรรดิน กลิ่นถนอม

02-659-8025

Recommend Portfolio

Date	Symbol	Order	Price	Point change	Status
30 Jan 19	PTTEPH19	Open Long	116-118	-	Pending

รายงานฉบับนี้จัดทำขึ้นโดยข้อมูลเท่าที่ปรากฏและเชื่อว่าเป็นที่น่าเชื่อถือได้แต่ไม่ถือเป็นการยืนยันความถูกต้องและความสมบูรณ์ของข้อมูลใดๆ โดยบริษัทหลักทรัพย์ ยูโอบี เคย์ฮัน (ประเทศไทย) จำกัด (มหาชน) ผู้จัดทำ ขอสงวนสิทธิ์ในการเปลี่ยนแปลงความเห็นหรือประมาณการณต่างๆที่ปรากฏในรายงานฉบับนี้ โดยไม่ต้องแจ้งล่วงหน้า รายงานฉบับนี้มีวัตถุประสงค์เพื่อใช้ประกอบการตัดสินใจของนักลงทุน โดยไม่ได้เป็นการชี้นำ ชักชวนให้นักลงทุนทำการซื้อหรือขายหลักทรัพย์ หรือตราสารทางการเงินใดๆ ที่ปรากฏในรายงาน

Index Futures Focus

SET50 Index Futures	Contract Month	Settle Price			Open Interest								
		29-Jan-19	28-Jan-19	Change	29-Jan-19	(+/-)	28-Jan-19	(+/-)	25-Jan-19	(+/-)	24-Jan-19	(+/-)	23-Jan-19
S50F19	Jan 2019	1,086.20	1,081.70	4.5 0.42 %	457	-1.72 %	465	-14.84 %	546	-3.53 %	566	1.07 %	560
S50G19	Feb 2019	1,085.20	1,080.70	4.5 0.42 %	308	0.00 %	308	0.33 %	307	-0.32 %	308	0.65 %	306
S50H19	Mar 2019	1,081.60	1,078.60	3 0.28 %	232,302	3.66 %	224,100	-2.77 %	230,482	2.07 %	225,816	-1.99 %	230,404
S50M19	Jun 2019	1,075.90	1,073.30	2.6 0.24 %	17,929	-2.03 %	18,301	2.44 %	17,865	-0.26 %	17,912	-0.43 %	17,990
S50U19	Sep 2019	1,072.60	1,070.20	2.4 0.22 %	7,022	1.74 %	6,902	1.47 %	6,802	-1.02 %	6,872	0.53 %	6,836
S50Z19	Dec 2019	1,071.40	1,068.80	2.6 0.24 %	2,735	0.15 %	2,731	0.66 %	2,713	2.30 %	2,652	0.99 %	2,626

Block Trade Focus

Most Active Volume(Contract)

Single Stock Futures	Contract Month	* Volume (Contract)	Settle Price			Open Interest								
			29-Jan-19	28-Jan-19	Change	29-Jan-19	(+/-)	28-Jan-19	(+/-)	25-Jan-19	(+/-)	24-Jan-19	(+/-)	23-Jan-19
BLANDH19	Mar 2019	12,174	1.68	1.59	0.09 5.66 %	85,276	0.02 %	85,263	-0.32 %	85,533	-0.21 %	85,710	-1.50 %	87,011
IRPCH19	Mar 2019	12,056	5.52	5.78	-0.26 -4.50 %	43,533	5.47 %	41,275	-4.63 %	43,279	-15.48 %	51,205	25.97 %	40,648
WHAH19	Mar 2019	10,560	4.35	4.41	-0.06 -1.36 %	19,634	0.81 %	19,477	4.87 %	18,573	15.17 %	16,126	18.16 %	13,648
IRPCZ19	Dec 2019	7,502	5.39	5.64	-0.25 -4.43 %	2,512	0.00 %	10	0.00 %	10	0.00 %	10	25.00 %	8
BLANDM19	Jun 2019	6,759	1.68	1.59	0.09 5.66 %	153,961	-1.67 %	156,578	0.01 %	156,557	-0.63 %	157,547	-0.62 %	158,527
WHAU19	Sep 2019	5,000	4.32	4.38	-0.06 -1.37 %	19,001	35.71 %	14,001	-3.45 %	14,501	794.41 %	501	-61.49 %	1,301
BECH19	Mar 2019	4,314	5.44	5.70	-0.26 -4.56 %	1,840	-69.54 %	6,040	-1.26 %	6,117	-1.59 %	6,216	-10.07 %	6,912
IVLH19	Mar 2019	4,187	46.00	45.15	0.85 1.88 %	9,188	8.15 %	8,496	-5.31 %	8,972	13.18 %	7,927	5.52 %	7,512
CPNH19	Mar 2019	4,154	78.70	80.50	-1.80 -2.24 %	1,618	-70.39 %	5,464	8.11 %	5,054	47.05 %	3,437	35.96 %	2,528
IVLM19	Jun 2019	3,940	46.15	45.26	0.89 1.97 %	2,472	13.39 %	2,180	1.68 %	2,144	10.69 %	1,937	-0.77 %	1,952

Most Active OI (Contract)

Single Stock Futures	Contract Month	Volume (Contract)	* Open Interest						Settle Price					
			*29-Jan-19	(+/-)	28-Jan-19	(+/-)	25-Jan-19	(+/-)	24-Jan-19	(+/-)	23-Jan-19	29-Jan-19	28-Jan-19	Change
SIRIH19	Mar 2019	816	179,104	-0.27 %	179,595	0.73 %	178,294	0.85 %	176,784	-0.11 %	176,984	1.27	1.25	0.02 1.6 %
BLANDM19	Jun 2019	6,759	153,961	-1.67 %	156,578	0.01 %	156,557	-0.63 %	157,547	-0.62 %	158,527	1.68	1.59	0.09 5.66 %
TMBH19	Mar 2019	1,160	88,403	1.15 %	87,395	0.10 %	87,308	-2.72 %	89,750	0.59 %	89,223	2.19	2.20	-0.01 -0.5 %
BLANDH19	Mar 2019	12,174	85,276	0.02 %	85,263	-0.32 %	85,533	-0.21 %	85,710	-1.50 %	87,011	1.68	1.59	0.09 5.66 %
TRUEH19	Mar 2019	2,471	64,482	-3.07 %	66,524	-2.44 %	68,190	0.42 %	67,903	-3.55 %	70,402	5.05	5.01	0.04 0.8 %
TRUEM19	Jun 2019	1,117	55,179	-0.14 %	55,255	-1.03 %	55,829	-0.01 %	55,832	0.00 %	55,831	5.10	5.00	0.1 2 %
BANPUH19	Mar 2019	1,253	45,410	-1.09 %	45,911	0.10 %	45,863	-1.26 %	46,449	0.73 %	46,114	16.60	16.67	-0.07 -0.4 %
IRPCH19	Mar 2019	12,056	43,533	5.47 %	41,275	-4.63 %	43,279	-15.48 %	51,205	25.97 %	40,648	5.52	5.78	-0.3 -4.5 %
JASH19	Mar 2019	28	36,720	-0.02 %	36,727	2.73 %	35,750	-1.39 %	36,253	1.40 %	35,753	4.84	4.79	0.05 1.04 %
TPIPLH19	Mar 2019	11	36,545	0.03 %	36,535	0.71 %	36,279	0.45 %	36,118	1.62 %	35,542	1.97	1.96	0.01 0.51 %

Block Trade Focus

Top Gainer (Underlying)

Stock	Close	Change	
		(Baht)	(%)
DTAC	46.50	3.50	8.14
BLAND	1.69	0.12	7.64
TVO	28.50	1.25	4.59
SAMART	6.65	0.20	3.10
PTG	10.40	0.30	2.97
THCOM	7.80	0.20	2.63
IVL	46.00	1.00	2.22
UNIQ	10.10	0.20	2.02
CENTEL	42.50	0.75	1.80
CPALL	78.75	1.25	1.61

Top Loss (Underlying)

Stock	Close	Change	
		(Baht)	(%)
BEC	5.30	-0.40	-7.02
IRPC	5.65	-0.30	-5.04
TOP	69.00	-2.25	-3.16
MTC	46.25	-1.25	-2.63
PTTEP	118.50	-3.00	-2.47
BANPU	16.40	-0.30	-1.80
KTC	28.50	-0.50	-1.72
SPALI	19.20	-0.30	-1.54
AP	6.90	-0.10	-1.43
LPN	6.95	-0.10	-1.42

TFEX Trade Value by Investor Type

SET50 Index Futures

Date	Foreign Investor			Local Institutions			Local Investor			Total	
	Long	Short	Net	Long	Short	Net	Long	Short	Net	Volume	OI
29/01/2019	38,676	29,551	9,125	27,337	30,703	-3,366	65,062	70,821	-5,759	131,075	260,753

Precious Metal Futures

Date	Foreign Investor			Local Institutions			Local Investor			Total	
	Long	Short	Net	Long	Short	Net	Long	Short	Net	Volume	OI
29/01/2019	4,207	1,525	2,682	5,959	4,539	1,420	5,850	9,952	-4,102	16,016	37,772

Currency Futures

Date	Foreign Investor			Local Institutions			Local Investor			Total	
	Long	Short	Net	Long	Short	Net	Long	Short	Net	Volume	OI
29/01/2019	1	1	0	931	713	218	1,095	1,313	-218	2,027	24,995

Most Active Value(Btm)

Stock	Value * (Btm)	Volume (Share)	Price (Baht)	Change (%)	Average Price(Baht)			
					5Days	10Days	25Days	75Days
PTT	3,946.60	82,281,100	48.25	-1.03	48.85	48.55	47.67	48.86
PTTEP	3,894.24	32,865,300	118.50	-2.47	123.30	124.10	120.24	129.93
CPALL	2,718.02	34,799,900	78.75	1.61	77.20	76.03	73.35	70.02
SCC	2,246.63	4,786,200	470.00	0.86	456.80	448.00	438.40	432.43
PTTGC	1,846.22	27,673,300	67.00	0.75	68.00	68.73	69.92	74.73
TOP	1,778.55	25,816,500	69.00	-3.16	71.05	70.65	68.58	74.42
IVL	1,663.90	36,238,300	46.00	2.22	46.70	47.25	50.73	53.26
IRPC	1,418.98	248,625,300	5.65	-5.04	5.88	5.87	5.84	5.93
ADVANC	1,417.28	7,944,300	179.50	1.13	177.20	174.40	173.60	179.94
INTUCH	1,116.23	20,703,000	53.25	-0.47	52.75	50.18	48.78	49.97

Most Active Volume(Share)

Stock	Volume * (Share)	Value (Btm)	Price (Baht)	Change (%)	Average Price(Baht)			
					5Days	10Days	25Days	75Days
ACAP-W2	279,857,400	222.28	0.64	6.67	0.41	0.29	0.30	0.98
IRPC	248,625,300	1,418.98	5.65	-5.04	5.88	5.87	5.84	5.93
SUPER	207,802,500	122.51	0.59	-3.28	0.59	0.56	0.54	0.61
BTS-W4	185,648,800	103.50	0.55	0.00	0.50	0.42	0.41	
JMART-W2	153,462,900	83.97	0.61	79.41	0.33	0.26	0.25	0.53
TMB	144,442,600	314.99	2.18	-0.91	2.20	2.21	2.20	2.27
TCMC-W2	135,893,100	20.35	0.14	100.00	0.08	0.07	0.07	0.14
TRUE	115,167,600	583.38	5.00	-0.99	4.92	4.80	4.98	5.57
WHA	109,698,800	479.19	4.34	-1.36	4.34	4.23	4.21	4.18
BEAUTY	105,584,000	791.90	7.50	0.00	7.28	6.99	6.90	8.46

Top Gainer (%Change)

Stock	Price (Baht)	Change * (%)	Value (Btm)	Volume (Share)	Average Price(Baht)			
					5Days	10Days	25Days	75Days
TCMC-W2	0.14	100.00	20.35	135,893,100	0.08	0.07	0.07	0.14
JMART-W2	0.61	79.41	83.97	153,462,900	0.33	0.26	0.25	0.53
MAX	0.03	50.00	0.32	16,049,000	0.02	0.02	0.02	0.02
CI-W1	0.19	46.15	0.38	1,881,900	0.14	0.14	0.14	0.25
SAMART-W	0.56	36.59	30.40	58,578,900	0.42	0.39	0.38	0.46
SIMAT-W2	0.19	35.71	0.02	93,000	0.14	0.13	0.13	0.22
DIMET-W2	0.08	33.33	4.34	50,206,900	0.07	0.08	0.07	0.08
TAPAC-W3	0.50	31.58	29.42	61,586,800	0.37	0.38	0.44	1.12
TNPC-W1	0.24	26.32	5.41	20,330,600	0.20	0.16	0.14	0.25
TSE	2.80	23.89	254.25	95,087,800	2.19	2.05	2.08	2.47

Top Loser (%Change)

Stock	Price (Baht)	Change * (%)	Value (Btm)	Volume (Share)	Average Price(Baht)			
					5Days	10Days	25Days	75Days
DIGI-W1	0.01	-50.00	0.00	252,000	0.02	0.02	0.02	0.02
BWG-W4	0.01	-50.00	0.01	566,400	0.01	0.01	0.01	0.04
EIC	0.04	-20.00	0.14	3,527,800	0.05	0.05	0.04	0.05
RICHY-W1	0.10	-16.67	0.30	2,963,300	0.12	0.11	0.12	0.21
UWC	0.05	-16.67	1.91	32,992,300	0.06	0.06	0.06	0.06
AJA-W1	0.11	-15.38	0.18	1,541,700	0.12	0.12	0.12	0.16
CRANE-W1	1.02	-15.00	0.05	47,900	1.21	1.12	1.07	1.52
JCK-W5	0.42	-14.29	0.38	918,500	0.47	0.47	0.48	0.48
NUSA-W3	0.19	-13.64	0.08	401,400	0.21	0.21	0.24	0.23
TCC-W4	0.15	-11.76	0.05	306,600	0.16	0.14	0.15	0.20

Remark : * Sorting By

NVDR Net Buy Value(Btm)

Stock	29-Jan	28-Jan	25-Jan	24-Jan	23-Jan
CPALL	470.75	455.15	181.91	1,394.33	268.52
SCC	456.71	404.22	377.61	168.91	82.75
CPF	281.45	148.94	78.58	248.90	172.48
CPN	200.77	76.16	-3.61	-15.79	6.93
INTUCH	176.44	224.49	147.69	-127.13	-170.58
KBANK	147.89	-226.60	-95.23	137.47	-448.40
CENDEL	140.54	92.06	53.95	134.27	46.28
MINT	125.70	97.09	39.22	82.28	-17.68
BJC	120.27	-154.84	-119.50	-92.38	-53.68
RATCH	76.62	110.32	92.55	113.75	3.32
SCB	63.72	-146.74	-53.18	1.52	-96.08
TCAP	59.65	-0.96	16.02	37.46	46.88
DTAC	55.87	120.17	58.16	34.12	31.05
BDMS	48.15	248.94	213.95	112.79	266.71
TRUE	41.68	61.88	10.95	-30.08	9.29
AOT	39.73	137.86	227.25	349.06	107.17
SCCC	31.87	-0.57	2.12	-1.85	-0.15
GULF	31.71	17.06	77.29	147.70	36.85
MTC	30.74	-148.94	-103.83	-106.22	-36.37
HMPRO	28.16	64.14	-18.67	-44.07	36.82

NVDR Net Sell Value(Btm)

Stock	29-Jan	28-Jan	25-Jan	24-Jan	23-Jan
PTTEP	-501.15	-44.49	-194.41	-119.49	-89.60
PTTGC	-217.71	90.70	29.20	-189.48	-163.81
IRPC	-192.60	-1.38	4.14	14.93	8.17
IVL	-170.72	10.03	209.10	15.40	-233.29
KTB	-156.54	-54.69	76.73	-44.13	-30.67
TOP	-114.51	-134.28	-129.60	-49.34	-198.26
BBL	-104.43	100.51	125.16	102.93	107.85
PTT	-98.88	138.13	-369.90	-275.63	-421.90
TMB	-73.09	-71.93	-24.25	7.44	10.71
BANPU	-63.97	106.42	-20.83	58.79	55.14
BEAUTY	-50.55	28.70	-4.44	-8.92	-3.29
ESSO	-32.15	-9.50	-2.87	-36.31	-0.12
KKP	-26.14	-7.32	-8.40	28.97	16.53
DDD	-25.24	-22.31	8.80	3.31	5.10
ADVANC	-21.41	136.71	102.50	553.79	390.00
TKN	-15.66	-28.54	23.12	7.71	34.23
AMATA	-15.31	16.58	-10.20	-0.26	11.46
KTC	-13.05	-12.47	-17.37	-19.01	-27.68
UNIQ	-11.68	-10.46	-7.20	0.22	5.10
BCP	-11.00	-1.78	-45.63	-29.80	0.09

NVDR Most Active Value(Btm)

Stock	Buy	Sell	Total	Net
PTTEP	303.62	804.77	1,108.39	-501.15
PTT	497.95	596.83	1,094.78	-98.88
CPALL	760.08	289.32	1,049.40	470.75
ADVANC	498.66	520.07	1,018.73	-21.41
SCC	737.63	280.91	1,018.54	456.71
IVL	284.70	455.42	740.13	-170.72
KBANK	377.69	229.80	607.49	147.89
PTTGC	192.02	409.73	601.74	-217.71
SCB	290.95	227.22	518.17	63.72
BBL	199.46	303.89	503.36	-104.43
TOP	192.98	307.49	500.47	-114.51
CPN	348.99	148.22	497.21	200.77
IRPC	133.00	325.60	458.60	-192.60
KTB	145.74	302.28	448.02	-156.54
AOT	236.13	196.39	432.52	39.73
INTUCH	282.77	106.33	389.09	176.44
BDMS	201.05	152.90	353.94	48.15
TRUE	188.31	146.63	334.94	41.68
CPF	306.05	24.60	330.65	281.45
EGCO	172.29	148.78	321.07	23.51

NVDR Outstanding (Shares)

Stock	No. of Shares in Hand	Paid Up Capital Shares	% of Paid Up Capital
TISCO-P	7,300	9,859	74.04
BBL	645,160,134	1,908,842,894	33.80
KBANK	553,307,463	2,393,260,193	23.12
TCAP	212,760,203	1,165,116,487	18.26
SAT	75,778,832	425,193,894	17.82
BKD-W2	63,360,554	358,726,992	17.66
RATCH	252,506,827	1,450,000,000	17.41
GL	235,640,856	1,525,538,158	15.45
AH	48,459,084	322,583,844	15.02
TISCO	118,731,251	800,645,624	14.83
LH	1,700,970,390	11,949,713,176	14.23
KKP	120,119,126	846,751,109	14.19
TOP	284,393,245	2,040,027,873	13.94
THIP	10,764,587	80,000,000	13.46
TMB	5,345,589,652	43,851,893,110	12.19
GBX	130,094,900	1,089,076,392	11.95
PTTGC	534,789,572	4,508,849,117	11.86
MCS	54,150,536	500,000,000	10.83
BTS	1,240,061,804	11,845,369,480	10.47
AP	327,815,254	3,145,899,495	10.42

Remark : * Sorting By

Foreign Board

Stock	Value (Baht)	Volume (Shares)	Foreign Price (Baht)	Local Price (Baht)	%Premium / Discount
KBANK-F	315,192,050	1,628,800	193.50	193.50	0.00
BBL-F	88,885,300	409,900	218.00	212.00	2.83
STANLY-F	4,440,000	20,000	222.00	223.00	-0.45
MINT-F	116,250	3,000	38.75	38.75	0.00
INTUCH-F	38,175	700	54.75	53.25	2.82

Big Lot

Stock	Value (Baht)	Volume (Shares)	Average Price (Baht)	Last Price (Baht)	%Difference
OCEAN	261,835,680	70,766,400	3.70	3.88	-4.64
ADVANC	210,223,550	1,182,200	177.82	179.50	-0.94
TDEX	194,140,800	18,000,000	10.79	10.77	0.19
KBANK-F	193,500,000	1,000,000	193.50	193.50	0.00
BBL-F	160,051,000	738,000	216.87	218.00	-0.52
BBL	105,000,000	500,000	210.00	212.00	-0.94
MEGA	56,085,636	1,746,400	32.12	32.25	-0.40
SCCC	28,500,000	125,000	228.00	227.00	0.44
BPP	22,700,000	1,000,000	22.70	22.80	-0.44
SPALI	21,931,650	1,124,700	19.50	19.20	1.56
CENTEL	21,250,000	500,000	42.50	42.50	0.00
BGRIM	16,087,500	550,000	29.25	29.25	0.00
PTT13C1906	13,285,000	40,000,000	0.33	0.34	-2.94
CPF	7,838,190	282,000	27.80	27.50	1.09
PTTE13C190	6,100,000	20,000,000	0.31	0.30	0.00
INTUCH	5,303,700	99,600	53.25	53.25	0.00
TVO	4,752,000	172,800	27.50	28.50	-3.51
AOT	4,290,000	60,000	71.50	68.75	4.00
SCC	3,856,320	8,000	482.04	470.00	2.56
SKR	3,600,000	1,000,000	3.60	3.94	-8.63
TU	3,490,025	171,500	20.35	18.50	10.00
KBANK	3,436,944	16,800	204.58	193.50	5.73
GPI	2,300,000	1,000,000	2.30	2.16	6.48

Short Sale 28 Jan - 1 Feb (Btm)

Stock	28 Jan	29 Jan	30 Jan	31 Jan	1 Feb	WTD	MTD
AAV	0.20	0.20				0.40	9.49
ADVANC	6.57	86.80				93.37	1,662.72
AEONTS		0.17				0.17	27.64
AH							0.28
AMATA	11.24	12.64				23.88	328.54
ANAN							12.69
AOT	8.21	8.02				16.23	571.46
AP		0.07				0.07	9.00
ASIAN							0.06
ASP	1.33					1.33	8.11
AU	0.44	0.24				0.68	4.82
BA							6.24
BAFS		0.01				0.01	0.01
BANPU	60.43	24.84				85.27	502.27
BBL	18.99	5.75				24.74	475.02
BCH	12.43	16.28				28.71	225.88
BCP	0.20	0.01				0.21	21.39
BCPG		0.57				0.57	37.99
BDMS	114.82	42.82				157.64	2,345.80
BEAUTY	3.02	2.76				5.78	714.34
BEC		0.06				0.06	7.64
BEM	8.44	7.00				15.44	275.38
BFIT							0.02
BGRIM	0.60	0.16				0.76	10.18
BH	24.61	21.68				46.29	503.21
BIG							1.11
BJC	22.69	6.78				29.47	331.10
BLA	0.30	0.22				0.52	3.53
BLAND		2.46				2.46	2.46
BPP	1.13	0.22				1.35	10.58
BTS	4.79	7.96				12.75	63.18
CBG	2.97	4.11				7.08	124.64
CENTEL	3.58	15.20				18.78	62.89
CHG	0.44	0.23				0.67	59.60
CK							44.90
CKP	1.88	7.96				9.84	156.94
COM7	0.59	4.69				5.28	77.23
CPALL	77.13	24.99				102.12	1,116.05
CPF	8.56	4.50				13.06	84.35
CPN	32.96	8.24				41.20	453.64
DCC		0.02				0.02	0.43
DDD	1.72	2.44				4.16	6.84
DELTA	3.53	0.16				3.69	9.74
DEMCO							0.00
DIF							0.20
DOD							1.22
DTAC	2.80	22.31				25.11	201.48
EA	104.12	122.26				226.38	1,096.62
EASTW							0.00

Remark : * Sorting By

QA Report : Daily QA

Wednesday, 30 January 2019

EGATIF	0.10				0.10	0.40
EGCO	1.06	1.12			2.18	17.74
EPG						10.64
ERW						12.78
ESSO		3.69			3.69	26.38
GFPT		1.52			1.52	9.35
GGC						0.53
GLOBAL	10.63	0.76			11.39	550.28
GLOW	1.15	0.28			1.43	13.42
GOLD						1.19
GPSC	2.41	2.57			4.98	49.24
GULF	2.46	5.05			7.51	196.52
GUNKUL	0.58	0.20			0.78	10.87
HANA	1.81	0.30			2.11	50.32
HMPRO	1.73	0.69			2.42	168.31
HUMAN						0.10
INTUCH	8.77	11.01			19.78	252.03
IRPC	9.05	82.62			91.67	236.56
ITD		1.30			1.30	4.27
IVL	154.08	59.66			213.74	2,707.59
JAS		0.10			0.10	7.31
JKN						0.00
JMART						0.14
JMT	0.23				0.23	2.47
KBANK	67.13	103.70			170.83	2,605.62
KCE	6.90	2.21			9.11	70.96
KGI						0.13
KKP	1.71	1.01			2.72	106.92
KTB	16.71	5.97			22.68	264.43
KTC	28.96	17.89			46.85	596.71
LANNA						0.00
LH	20.85	0.45			21.30	81.24
LPN		0.35			0.35	13.80
MAJOR						6.89
MBK						9.39
MC						1.68
MEGA		0.05			0.05	8.83
MINT	18.14	15.73			33.87	251.74
MONO						0.57
MTC	15.31	30.49			45.80	480.13
NOBLE	0.16				0.16	1.13
ORI	0.74				0.74	20.89
OSP						19.08
PCSGH	0.07	0.03			0.10	0.62
PF						1.42
PLANB						7.97
PLAT						1.74
PRM		0.49			0.49	1.03
PSH	2.35				2.35	7.93
PSL	0.10	0.19			0.29	6.96
PTG		6.02			6.02	53.44
PTL	0.20				0.20	0.92
PTT	31.70	132.24			163.94	834.13

Remark : * Sorting By

QA Report : Daily QA

Wednesday, 30 January 2019

PTTEP	251.45	542.51			793.96	3,052.81
PTTGC	182.11	364.65			546.76	4,492.26
PYLON	0.13				0.13	1.18
QH	0.39	0.70			1.09	27.63
RATCH	0.82	0.26			1.08	19.89
ROBINS	3.29	5.25			8.54	55.05
ROJNA						0.57
RS	1.11				1.11	20.41
SAMART						0.01
SAMTEL	0.23	0.23			0.46	0.51
SAPPE						2.71
SAWAD	2.19	1.94			4.13	159.67
SC						0.63
SCB	111.34	35.90			147.24	1,603.73
SCC	77.24	20.69			97.93	627.80
SCCC						4.99
SCI						0.00
SCN						0.13
SEAFCO						14.07
SENA						0.33
SF						0.66
SGP	0.10				0.10	5.67
SINGER						0.26
SIRI		1.31			1.31	24.29
SKE						0.13
SNC						0.48
SPALI	6.02	0.45			6.47	67.00
SPCG						0.94
SPRC	2.98	2.77			5.75	50.34
STA		4.51			4.51	52.91
STEC						171.75
SUPER	0.41	0.39			0.80	3.09
SVI						0.44
SYNEX						0.29
SYNTEC						0.47
TASCO	0.39	4.90			5.29	25.01
TCAP	4.80	6.69			11.49	41.04
THAI	1.73	2.03			3.76	25.00
THANI	1.03	0.39			1.42	31.17
THCOM	0.62	0.06			0.68	9.64
THG						2.47
TISCO	5.25	4.36			9.61	239.32
TKN	3.22	0.36			3.58	79.86
TMB	15.23	11.47			26.70	133.03
TMT						0.05
TOA	0.65	0.38			1.03	7.88
TOP	33.11	92.20			125.31	825.14
TPIPL						7.73
TPIPP	0.92	0.42			1.34	2.70
TRUE	1.49	25.63			27.12	825.80
TSE	2.19	0.50			2.69	2.69
TSTH	0.11				0.11	0.11
TTA						0.76

Remark : * Sorting By

QA Report : Daily QA

Wednesday, 30 January 2019

TTCL						1.74
TTW		0.01			0.01	0.11
TU	2.24	2.34			4.58	139.29
TVO						8.20
UNIQ	0.06	0.20			0.26	13.76
UV						0.18
VGI		0.41			0.41	11.97
VIBHA						1.70
VNT						0.82
WHA	45.80	14.00			59.80	454.68
WHAUP						0.29
WORK	0.26	1.22			1.48	47.54
Total	1,704.72	2,101.65			3,806.37	34,856.48