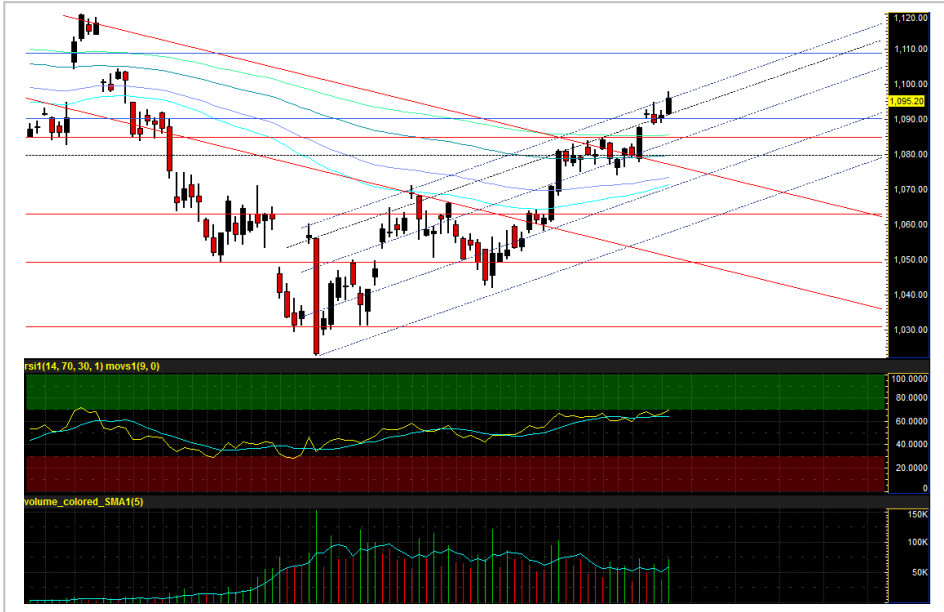


SET 50 Index Future (Morning)



Source: Bisnews

มีโอกาสแกว่งขึ้นทดสอบ 1105-1110 จุด

S50H19 ดัดตัวขึ้นแรงกว่าที่คาด ส่งผลให้สถานะ Short ที่เราแนะนำเปิดเมื่อวันศุกร์ถึงจุดตัดขาดทุนที่ 1095 จุด (ขาดทุน -5 จุด) อย่างไรก็ตาม เรายังคงมองดัชนีมีโอกาสเผชิญความผันผวน-พักตัวในระยะสั้นก่อนที่จะปรับขึ้นต่อ เมื่อพิจารณาจาก RSI ที่เริ่มเข้าใกล้เขตซื้อมากเกินไป (overbought) รวมถึงการที่ดัชนีขึ้นทดสอบกรอบบนของการแกว่งตัวที่ระดับ 1095 จุด ทั้งนี้ เราแนะนำรอเปิดสถานะ Short ที่บริเวณ 1100-1105 จุด

กลยุทธ์ : แนะนำ เปิดสถานะ Short ที่ระดับ 1100-1105 จุด โดยมีเป้าหมายการทำการกำไรอยู่ที่ 1090 จุด... ตัดขาดทุนที่ 1115 จุด

Recommendation

SHORT

Open Short	1100-1105
Stop loss	1115
Target	1090
TRADING RANGE	
Support	1090 / 1088
Resistance	1100 / 1105

นักวิเคราะห์สัญญาซื้อขาย
ล่วงหน้า

ชัยวัฒน์ อาศิระวิชัย

02-659-8301

นักวิเคราะห์หลักทรัพย์,
ผู้ช่วยนักวิเคราะห์สัญญาซื้อขาย
ล่วงหน้า

ทรรดิน กลิ่นถนอม

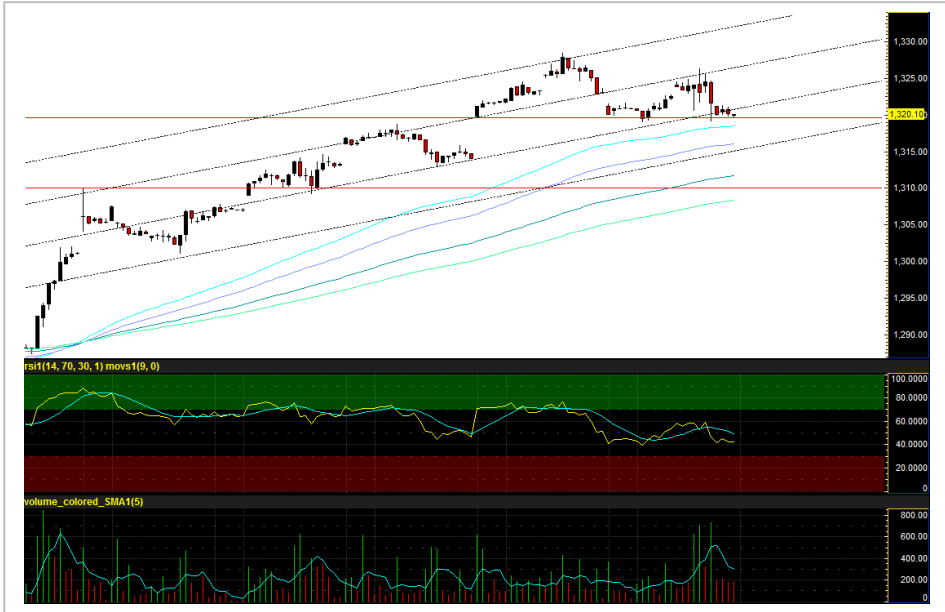
02-659-8025

Recommend Portfolio

Date	Symbol	Order	Price	Point change	Status
4 Feb 19	S50H19	Open short	1100-1105	-	Pending

รายงานฉบับนี้จัดทำขึ้นโดยข้อมูลเท่าที่ปรากฏและเชื่อว่าเป็นที่น่าเชื่อถือได้แต่ไม่ถือเป็นการยืนยันความถูกต้องและความสมบูรณ์ของข้อมูลนั้นๆ โดยบริษัทหลักทรัพย์ ยูโอบี เคย์ฮัน (ประเทศไทย) จำกัด (มหาชน) ผู้จัดทำ ขอสงวนสิทธิ์ในการเปลี่ยนแปลงความเห็นหรือประมาณการณต่างที่ปรากฏในรายงานฉบับนี้ โดยไม่ต้องแจ้งล่วงหน้า รายงานฉบับนี้มีวัตถุประสงค์เพื่อใช้ประกอบการตัดสินใจของนักลงทุน โดยไม่ได้เป็นการชี้นำ ชักชวนให้นักลงทุนทำการซื้อหรือขายหลักทรัพย์ หรือตราสารทางการเงินใดๆ ที่ปรากฏในรายงาน

GOH19 (Morning)



Source: Bisnews

มองพักตัวระยะสั้น ก่อนปรับขึ้นต่อ

ราคาของคำย่อตัวหลุดแนวรับ 1320 จุด ตามคาด ก่อนมีแนวโน้มลงทดสอบกรอบล่างของการแกว่งตัวที่ระดับ 1316-1315 จุด ตามลำดับ ทั้งนี้ เรายังประเมินภาพใหญ่ของราคาทองคำเป็นขาขึ้น หากการย่อตัวครั้งนี้ไม่หลุดต่ำกว่า 1315 จุด มองเป็นโอกาสเปิดสถานะ Long โดยเชื่อว่าราคาจะมีแนวโน้มฟื้นตัวกลับสู่เทรนขาขึ้นอีกครั้งในช่วงกลาง-ปลายสัปดาห์ เมื่อพิจารณาจากทิศทางเงินเหรียญที่คาดว่าจะกลับมาอ่อนค่าต่ออีกครั้งในสัปดาห์นี้

กลยุทธ์ : แนะนำรอเปิดสถานะ Long ที่บริเวณ 1316-1315 จุด โดยมีเป้าหมายในการทำกำไรอยู่ที่ 1320-1325 จุด... ตัดขาดทุนที่ 1312 จุด

Recommendation

LONG

Open Long	1316-1315
Stop loss	1312
Target	1320-1325
TRADING RANGE	
Support	1316 / 1315
Resistance	1320 / 1325

นักวิเคราะห์สัญญาซื้อขาย
ล่วงหน้า

ชัยวัฒน์ อาศิระวิชัย

02-659-8301

นักวิเคราะห์หลักทรัพย์,
ผู้ช่วยนักวิเคราะห์สัญญาซื้อขาย
ล่วงหน้า

ทรรดิน กลิ่นถนอม

02-659-8025

Recommend Portfolio

Date	Symbol	Order	Price	Point change	Status
4 Feb 19	GOH19	Open Long	1316-1315	-	Pending

รายงานฉบับนี้จัดทำขึ้นโดยข้อมูลเท่าที่ปรากฏและเชื่อว่าเป็นที่น่าเชื่อถือได้แต่ไม่ถือเป็นการยืนยันความถูกต้องและความสมบูรณ์ของข้อมูลใดๆ โดยบริษัทหลักทรัพย์ ยูโอบี เคียฮัน (ประเทศไทย) จำกัด (มหาชน) ผู้จัดทำ ขอสงวนสิทธิ์ในการเปลี่ยนแปลงความเห็นหรือประมาณการณต่างที่ปรากฏในรายงานฉบับนี้ โดยไม่ต้องแจ้งล่วงหน้า รายงานฉบับนี้มีวัตถุประสงค์เพื่อใช้ประกอบการตัดสินใจของนักลงทุน โดยไม่ได้เป็นการชี้นำ ชักชวนให้นักลงทุนทำการซื้อหรือขายหลักทรัพย์ หรือตราสารทางการเงินใดๆ ที่ปรากฏในรายงาน

AOTH19 (Morning)



Source: Bisnews

โมเมนตัมส่งสัญญาณอ่อนแรง คาดย่อตัวระยะสั้น

ราคาหุ้นขึ้นทดสอบแนวต้านสำคัญที่ 70 บาท ภายใต้ RSI ที่ส่งสัญญาณ Bearish Divergence ประกอบกับปริมาณการซื้อขาย+สถานะคงค้าง ที่มีแนวโน้มลดลงต่อเนื่อง คาดนำไปสู่การชะลอตัวของราคาหุ้นในระยะสั้น มองเป็นโอกาสเปิดสถานะ Short เพื่อการเก็งกำไรระยะสั้น

กลยุทธ์ : แนะนำรอเปิดสถานะ Short ที่บริเวณ 70-69 จุด โดยมีเป้าหมายในการทำกำไรอยู่ที่ 68-67.5 จุด... ตัดขาดทุนที่ 71 จุด

Recommendation

SHORT

Open Short	70-69
Stop loss	71
Target	68-67.5
TRADING RANGE	
Support	68
Resistance	70

นักวิเคราะห์สัญญาซื้อขาย
ล่วงหน้า

ชัยวัฒน์ อาศิระวิชัย

02-659-8301

นักวิเคราะห์หลักทรัพย์,
ผู้ช่วยนักวิเคราะห์สัญญาซื้อขาย
ล่วงหน้า

ทรรดิน กลิ่นถนอม

02-659-8025

Recommend Portfolio

Date	Symbol	Order	Price	Point change	Status
4 Feb 19	AOTH19	Open Short	70-69	-	Pending

รายงานฉบับนี้จัดทำขึ้นโดยข้อมูลเท่าที่ปรากฏและเชื่อว่าเป็นที่น่าเชื่อถือได้แต่ไม่ถือเป็นการยืนยันความถูกต้องและความสมบูรณ์ของข้อมูลนั้นๆ โดยบริษัทหลักทรัพย์ ยูโอบี เคียฮัน(ประเทศไทย) จำกัด (มหาชน) ผู้จัดทำของสงวนสิทธิ์ในการเปลี่ยนแปลงความเห็นหรือประมาณการต่างๆที่ปรากฏในรายงานฉบับนี้ โดยไม่ต้องแจ้งล่วงหน้า รายงานฉบับนี้มีวัตถุประสงค์เพื่อใช้ประกอบการตัดสินใจของนักลงทุน โดยไม่ได้เป็นการชี้นำ ชักชวนให้นักลงทุนทำการซื้อขายหลักทรัพย์ หรือตราสารทางการเงินใดๆ ที่ปรากฏในรายงาน

Index Futures Focus

SET50 Index Futures	Contract Month	Settle Price			Open Interest								
		01-Feb-19	31-Jan-19	Change	01-Feb-19	(+/-)	31-Jan-19	(+/-)	30-Jan-19	(+/-)	29-Jan-19	(+/-)	28-Jan-19
S50G19	Feb 2019	1,097.30	1,091.00	6.3 0.58 %	293	-4.25 %	306	0.00 %	306	-0.65 %	308	0.00 %	308
S50H19	Mar 2019	1,095.20	1,088.80	6.4 0.59 %	224,030	0.05 %	223,911	1.18 %	221,310	-4.73 %	232,302	3.66 %	224,100
S50J19	Apr 2019	1,091.60	1,084.70	6.9 0.64 %	70	0.00 %	70	400.00 %	2	0.00 %	0	0.00 %	0
S50M19	Jun 2019	1,089.60	1,083.30	6.3 0.58 %	19,342	1.20 %	19,112	5.46 %	18,122	1.08 %	17,929	-2.03 %	18,301
S50U19	Sep 2019	1,085.50	1,079.20	6.3 0.58 %	6,926	-2.66 %	7,115	0.32 %	7,092	1.00 %	7,022	1.74 %	6,902
S50Z19	Dec 2019	1,084.80	1,078.50	6.3 0.58 %	2,615	-1.73 %	2,661	1.22 %	2,629	-3.88 %	2,735	0.15 %	2,731

Block Trade Focus

Most Active Volume(Contract)

Single Stock Futures	Contract Month	* Volume (Contract)	Settle Price			Open Interest								
			01-Feb-19	31-Jan-19	Change	01-Feb-19	(+/-)	31-Jan-19	(+/-)	30-Jan-19	(+/-)	29-Jan-19	(+/-)	28-Jan-19
IRPCM19	Jun 2019	52,010	5.64	5.61	0.03 0.53 %	9,761	-72.71 %	35,763	-3.92 %	37,221	247.41 %	10,714	17.88 %	9,089
TPIPLH19	Mar 2019	6,976	2.15	2.12	0.03 1.42 %	39,020	0.70 %	38,747	5.85 %	36,606	0.17 %	36,545	0.03 %	36,535
BLANDH19	Mar 2019	5,655	1.69	1.68	0.01 0.60 %	86,989	5.42 %	82,515	0.76 %	81,896	-3.96 %	85,276	0.02 %	85,263
TMBH19	Mar 2019	5,154	2.22	2.22	0.00 0.00 %	96,688	1.57 %	95,197	6.42 %	89,455	1.19 %	88,403	1.15 %	87,395
WHAH19	Mar 2019	4,705	4.37	4.41	-0.04 -0.91 %	21,802	-2.52 %	22,366	0.88 %	22,171	12.92 %	19,634	0.81 %	19,477
IRPCH19	Mar 2019	4,606	5.60	5.57	0.03 0.54 %	55,374	-5.96 %	58,881	48.19 %	39,734	-8.73 %	43,533	5.47 %	41,275
CKPH19	Mar 2019	3,745	4.91	4.80	0.11 2.29 %	17,438	-3.35 %	18,042	73.65 %	10,390	0.16 %	10,373	10.68 %	9,372
TRUEH19	Mar 2019	3,671	5.17	5.08	0.09 1.77 %	45,209	-7.14 %	48,685	-12.47 %	55,621	-13.74 %	64,482	-3.07 %	66,524
BJCM19	Jun 2019	3,240	48.98	48.91	0.07 0.14 %	2,511	-11.93 %	2,851	18.25 %	2,411	51.64 %	1,590	-51.96 %	3,310
BDMH19	Mar 2019	3,069	23.61	23.31	0.30 1.29 %	5,013	-0.32 %	5,029	-19.77 %	6,268	47.00 %	4,264	4.61 %	4,076

Most Active OI (Contract)

Single Stock Futures	Contract Month	Volume (Contract)	* Open Interest						Settle Price					
			*01-Feb-19	(+/-)	31-Jan-19	(+/-)	30-Jan-19	(+/-)	29-Jan-19	(+/-)	28-Jan-19	01-Feb-19	31-Jan-19	Change
SIRIH19	Mar 2019	906	171,619	0.29 %	171,117	-4.46 %	179,114	0.01 %	179,104	-0.27 %	179,595	1.30	1.29	0.01 0.78 %
BLANDM19	Jun 2019	0	156,718	0.00 %	156,718	0.01 %	156,698	1.78 %	153,961	-1.67 %	156,578	1.67	1.69	-0.02 -1.2 %
TMBH19	Mar 2019	5,154	96,688	1.57 %	95,197	6.42 %	89,455	1.19 %	88,403	1.15 %	87,395	2.22	2.22	0 0 %
BLANDH19	Mar 2019	5,655	86,989	5.42 %	82,515	0.76 %	81,896	-3.96 %	85,276	0.02 %	85,263	1.69	1.68	0.01 0.6 %
TRUEM19	Jun 2019	2,021	67,203	-1.46 %	68,202	21.40 %	56,178	1.81 %	55,179	-0.14 %	55,255	5.14	5.13	0.01 0.19 %
IRPCH19	Mar 2019	4,606	55,374	-5.96 %	58,881	48.19 %	39,734	-8.73 %	43,533	5.47 %	41,275	5.60	5.57	0.03 0.54 %
BANPUH19	Mar 2019	1,051	46,831	-0.01 %	46,835	1.62 %	46,088	1.49 %	45,410	-1.09 %	45,911	16.75	16.60	0.2 0.9 %
TRUEH19	Mar 2019	3,671	45,209	-7.14 %	48,685	-12.47 %	55,621	-13.74 %	64,482	-3.07 %	66,524	5.17	5.08	0.09 1.77 %
TPIPLH19	Mar 2019	6,976	39,020	0.70 %	38,747	5.85 %	36,606	0.17 %	36,545	0.03 %	36,535	2.15	2.12	0.03 1.42 %
APH19	Mar 2019	573	35,857	-1.38 %	36,358	2.83 %	35,358	-0.91 %	35,684	-1.39 %	36,187	7.12	6.99	0.1 1.86 %

Block Trade Focus

Top Gainer (Underlying)

Stock	Close	Change	
		(Baht)	(%)
KCE	30.00	3.75	14.29
SAMART	7.30	0.60	8.96
BEC	5.70	0.25	4.59
SAWAD	50.75	2.00	4.10
STPI	4.62	0.16	3.59
STEC	23.50	0.80	3.52
CBG	39.75	1.25	3.25
BLA	28.25	0.75	2.73
CKP	4.94	0.12	2.49
TOP	73.75	1.75	2.43

Top Loss (Underlying)

Stock	Close	Change	
		(Baht)	(%)
HMPRO	15.20	-0.40	-2.56
GLOBAL	18.40	-0.30	-1.60
GPSC	62.00	-0.75	-1.20
ROBINS	67.25	-0.75	-1.10
BEM	10.30	-0.10	-0.96
SCC	464.00	-4.00	-0.85
MINT	38.50	-0.25	-0.65
CPALL	77.25	-0.50	-0.64
BCH	16.20	-0.10	-0.61
S	3.36	-0.02	-0.59

TFEX Trade Value by Investor Type

SET50 Index Futures

Date	Foreign Investor			Local Institutions			Local Investor			Total	
	Long	Short	Net	Long	Short	Net	Long	Short	Net	Volume	OI
01/02/2019	34,567	25,057	9,510	26,328	32,608	-6,280	62,723	65,953	-3,230	123,618	253,276

Precious Metal Futures

Date	Foreign Investor			Local Institutions			Local Investor			Total	
	Long	Short	Net	Long	Short	Net	Long	Short	Net	Volume	OI
01/02/2019	3,758	1,358	2,400	5,609	5,748	-139	7,008	9,269	-2,261	16,375	38,766

Currency Futures

Date	Foreign Investor			Local Institutions			Local Investor			Total	
	Long	Short	Net	Long	Short	Net	Long	Short	Net	Volume	OI
01/02/2019	11	15	-4	983	172	811	762	1,569	-807	1,756	24,815