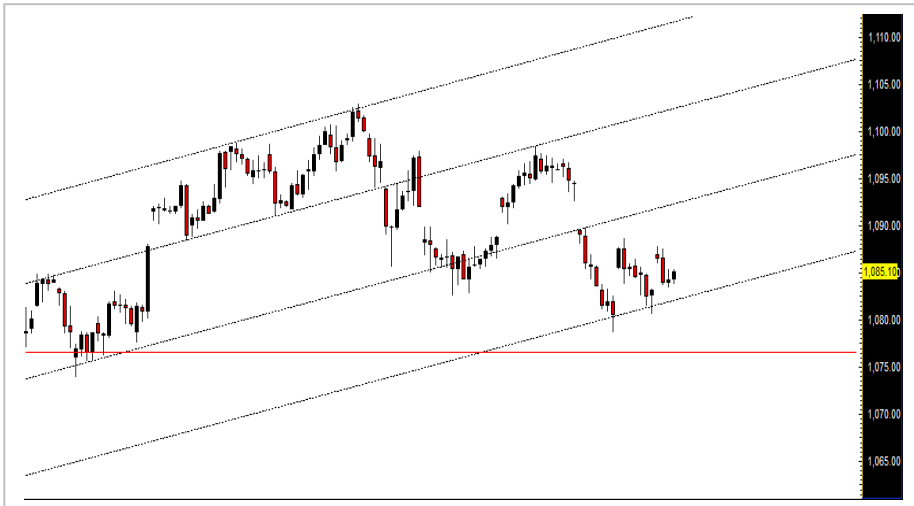


SET 50 Index Future (Afternoon)



Source: Bisnews

โมเมนตัมการฟื้นตัวยังอ่อนแอ เน้นเก็งกำไรเชิงตั้งรับ

ดัชนีแกว่งผันผวนบริเวณ 1085+/- จุด สะท้อนถึงภาพการฟื้นตัวที่ยังคงอ่อนแอ อย่างไรก็ตาม เราประเมิน downside ของตลาดเริ่มจำกัดเมื่อพิจารณาจากปัจจัยการลงทุนในภาพรวมที่ยังคงอยู่ในเชิงบวก อาทิ แนวโน้มเงินเหรียญที่คาดว่าจะอ่อนค่าลงต่อเนื่องตามแรงกดดันของตัวเลขเศรษฐกิจสหรัฐฯ ที่เป็นลบ (ดัชนีค้าปลีกเดือน ธ.ค.61 ที่ลดลงมากสุดในรอบ 9 ปี อาจส่งผลกระทบต่อเนื่องมาถึงเดือน ม.ค.62 ซึ่งเป็นช่วงหลังการเกิด government shutdown ในสหรัฐฯ) ประกอบกับ ทิศทางนโยบายการเงินเฟดที่มีแนวโน้มผ่อนคลายลงต่อเนื่อง ผลักดันให้สกุลเงินภูมิภาครวมถึงบาทแข็งค่าขึ้นแรง, ผลเจรจาการค้าระหว่างจีน-สหรัฐฯ ที่คาดเป็นบวก (มีความเป็นไปได้สูงที่จะขยายเส้นตายการขึ้นภาษีออกไปอีก 60 วัน), รวมถึงราคาน้ำมันที่ขึ้นทำจุดสูงสุดในรอบ 3 เดือนจากผลของเงินเหรียญที่อ่อนค่าและมาตรการปรับลดกำลังการผลิตของกลุ่มโอเปก... เราแนะนำเก็งกำไรเชิงตั้งรับโดยให้พิจารณาเปิดสถานะตามแนวรับ/แนวต้าน สำคัญ

กลยุทธ์ : แนะนำเปิดสถานะ Long เมื่อ (1) ดัชนีย่อตัวลงทดสอบแนวรับสำคัญที่ 1077-1076 จุด หรือ (2) ดัชนีฟื้นตัวและสามารถยืนเหนือ 1085 จุด ได้

Recommendation

LONG

Open Long	1077-1076
Stop loss	< 1072
Target	1088-1090
TRADING RANGE	
Support	1083 / 1077
Resistance	1085 / 1088

นักวิเคราะห์สัญญาซื้อขาย
ล่วงหน้า

ชัยวัฒน์ อาศิระวิชัย

02-659-8301

นักวิเคราะห์หลักทรัพย์,
ผู้ช่วยนักวิเคราะห์สัญญาซื้อขาย
ล่วงหน้า

ทรงศิน กลิ่นถนอม

02-659-8025

Recommend Portfolio

Date	Symbol	Order	Price	Point change	Status
20 Feb 19	S50H19	Open Long	1077-1076	-	Pending

รายงานฉบับนี้จัดทำขึ้นโดยข้อมูลเท่าที่ปรากฏและเชื่อว่าเป็นที่น่าเชื่อถือได้แต่ไม่ถือเป็นการยืนยันความถูกต้องและความสมบูรณ์ของข้อมูลนั้นๆ โดยบริษัทหลักทรัพย์ ยูโอบี เคย์ฮัน (ประเทศไทย) จำกัด (มหาชน) ผู้จัดทำ ขอสงวนสิทธิ์ในการเปลี่ยนแปลงความเห็นหรือประมาณการต่างที่ปรากฏในรายงานฉบับนี้ โดยไม่ต้องแจ้งล่วงหน้า รายงานฉบับนี้มีวัตถุประสงค์เพื่อใช้ประกอบการตัดสินใจของนักลงทุน โดยไม่ได้เป็นการชี้นำ ชักชวนให้นักลงทุนทำการซื้อหรือขายหลักทรัพย์ หรือตราสารทางการเงินใดๆ ที่ปรากฏในรายงาน

PTTEPH19 (Afternoon)



Source: Bisnews

รับอานิสงส์ราคาน้ำมันดิบพื้นตัว

แม้ผลการดำเนินงานไตรมาส 1/62 ยังมีแนวโน้มอ่อนแอจากผลของต้นทุนต่อหน่วยที่สูงและปริมาณการขายที่ลดลง อย่างไรก็ตาม แรงกดดันจากผลขาดทุนของสินค้าคงคลัง (Inventory loss) คาดผ่านจุดที่แย่ที่สุดไปแล้ว ขณะที่ราคาหุ้นในปัจจุบันมีโอกาสฟื้นตัวจากแรงสนับสนุนของราคาน้ำมันดิบที่ปรับขึ้นต่อเนื่อง และรอโอกาสเปิดสถานะ Long หลังราคาย่อตัวลงทดสอบ 123-122 จุด

กลยุทธ์ : แนะนำเปิดสถานะ Long บริเวณ 123-122 จุด โดยมีเป้าหมายการทำกำไรอยู่ที่ 127 จุด... ตัดขาดทุนที่ระดับดัชนี < 121 จุด

Recommendation

LONG

Open Long	123-122
Stop loss	< 121
Target	127
TRADING RANGE	
Support	122
Resistance	125 / 127

นักวิเคราะห์สัญญาซื้อขาย
ล่วงหน้า

ชัยวัฒน์ อาศิระวิชัย

02-659-8301

นักวิเคราะห์หลักทรัพย์,
ผู้ช่วยนักวิเคราะห์สัญญาซื้อขาย
ล่วงหน้า

ทรรศิน กลิ่นถนอม

02-659-8025

Recommend Portfolio

Date	Symbol	Order	Price	Point change	Status
20 Feb 19	PTTEPH19	Open Long	123-122	-	Pending

รายงานฉบับนี้จัดทำขึ้นโดยข้อมูลเท่าที่ปรากฏและเชื่อว่าเป็นที่น่าเชื่อถือได้แต่ไม่ถือเป็นการยืนยันความถูกต้องและความสมบูรณ์ของข้อมูลนั้นๆ โดยบริษัทหลักทรัพย์ ยูเอสบี เคย์เฮียน(ประเทศไทย) จำกัด (มหาชน) ผู้จัดทำขอสงวนสิทธิ์ในการเปลี่ยนแปลงความเห็นหรือประมาณการณต่างๆที่ปรากฏในรายงานฉบับนี้ โดยไม่ต้องแจ้งล่วงหน้า รายงานฉบับนี้มีวัตถุประสงค์เพื่อใช้ประกอบการตัดสินใจของนักลงทุน โดยไม่ได้เป็นการชี้นำชักชวนให้นักลงทุนทำการซื้อหรือขายหลักทรัพย์ หรือตราสารทางการเงินใดๆ ที่ปรากฏในรายงาน