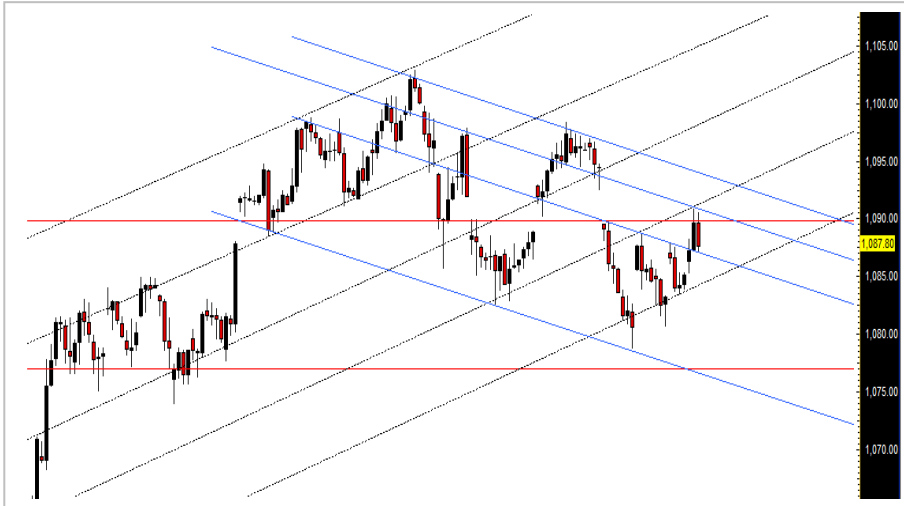


SET 50 Index Future (Morning)



Source: Bisnews

ระยะสั้นคาดแกว่งตัวในกรอบ รอประเมินผลการเจรจาทางการค้า

เราประเมินโมเมนตัมการฟื้นตัวของดัชนีหุ้นโลกยังอยู่ในเชิงบวกแม้ว่าจะลดลงบ้างในช่วงสั้นระหว่างรอผลการเจรจาการค้าของจีน-สหรัฐฯ ที่จะเปิดฉากขึ้นในวันนี้ก่อนสิ้นสุดลงในวันศุกร์ โดยนักลงทุนส่วนใหญ่ในตลาดเชื่อว่าผลการเจรจาดังกล่าวจะออกมาในเชิงบวกและมีโอกาสที่ทั้งสองฝ่ายจะสามารถบรรลุข้อตกลงกันได้ภายในไตรมาสแรกของปีนี้ สะท้อนผ่านราคาสินทรัพย์เสี่ยง เช่น หุ้น น้ำมัน รวมถึงสกุลเงินเอเชีย ที่สามารถทรงตัวได้ในแดนบวก ขณะเดียวกัน การเปิดเผยรายงานการประชุมเฟด (Fed minutes) เมื่อคืนนี้ยังคงตอกย้ำมุมมองทางการเงินที่ผ่อนคลายของเฟด (ชะลอการขึ้นดอกเบี้ย + เตรียมส่งสัญญาณยุติมาตรการปรับลดงบดุลภายในสิ้นปีนี้) ซึ่งเป็นปัจจัยบวกสำคัญต่อตลาดหุ้นโลก โดยเฉพาะกลุ่มตลาดเกิดใหม่ (EMs) ที่ได้รับอานิสงส์จากสกุลเงินเหรียญที่อ่อนค่า อย่างไรก็ตาม ยังคงต้องระมัดระวังความเสี่ยงเกี่ยวกับภาวะเศรษฐกิจโลกที่โตชะลอที่อาจเข้ามาหักล้างความเชื่อมั่นของตลาดในระยะกลาง-ยาว

กลยุทธ์ : แนะนำเปิดสถานะ Long บริเวณ 1085-1084 จุด โดยมีเป้าหมายการทำกำไรระยะสั้นอยู่ที่ 1090-1093 จุด... ตัดขาดทุนที่ระดับดัชนี < 1080 จุด

Recommendation

LONG

Open Long	1085-1084
Stop loss	< 1080
Target	1090-1093
TRADING RANGE	
Support	1085 / 1080
Resistance	1090 / 1093

นักวิเคราะห์สัญญาซื้อขาย
ล่วงหน้า

ชัยวัฒน์ อาศิระวิชัย

02-659-8301

นักวิเคราะห์หลักทรัพย์,
ผู้ช่วยนักวิเคราะห์สัญญาซื้อขาย
ล่วงหน้า

ทรงศิน กลิ่นถนอม

02-659-8025

Recommend Portfolio

Date	Symbol	Order	Price	Point change	Status
21 Feb 19	S50H19	Open Long	1085-1084	-	Pending

รายงานฉบับนี้จัดทำขึ้นโดยข้อมูลเท่าที่ปรากฏและเชื่อว่าเป็นที่น่าเชื่อถือได้แต่ไม่ถือเป็นการยืนยันความถูกต้องและความสมบูรณ์ของข้อมูลนั้นๆ โดยบริษัทหลักทรัพย์ ยูเอสบี เคย์ฮัน (ประเทศไทย) จำกัด (มหาชน) ผู้จัดทำ ขอสงวนสิทธิ์ในการเปลี่ยนแปลงความเห็นหรือประมาณการต่างที่ปรากฏในรายงานฉบับนี้ โดยไม่ต้องแจ้งล่วงหน้า รายงานฉบับนี้มีวัตถุประสงค์เพื่อใช้ประกอบการตัดสินใจของนักลงทุน โดยไม่ได้เป็นการชี้นำ ชักชวนให้นักลงทุนทำการซื้อหรือขายหลักทรัพย์ หรือตราสารทางการเงินใดๆ ที่ปรากฏในรายงาน

GOH19 (Morning)



Source: Bisnews

Recommendation

WAIT & SEE

Open	-
Stop loss	-
Target	-
TRADING RANGE	
Support	1340-1334
Resistance	1342-1345

ราคาทองคำขึ้นทดสอบกรอบบนของการแกว่งตัว

ตลาดอยู่ในระหว่างการรอผลเจรจาการค้าของจีน-สหรัฐฯ ที่จะเปิดฉากขึ้นในวันนี้ก่อนสิ้นสุดสัปดาห์ โดยนักลงทุนส่วนใหญ่ในตลาดเชื่อว่าผลการเจรจาดังกล่าวจะออกมาในเชิงบวกและมีโอกาสที่ทั้งสองฝ่ายจะสามารถบรรลุข้อตกลงกันได้ภายในไตรมาสแรกของปีนี้ สะท้อนผ่านราคาสินทรัพย์เสี่ยง เช่น หุ้น น้ำมัน รวมถึงสกุลเงินเอเชีย ที่สามารถทรงตัวได้ในแดนบวก ขณะเดียวกัน การเปิดเผยรายงานการประชุมเฟด (Fed minutes) เมื่อคืนนี้ยังคงตอกย้ำมุมมองทางการเงินที่ผ่อนคลายของเฟด (ชะลอการขึ้นดอกเบี้ย + เตรียมส่งสัญญาณยุติมาตรการปรับลดขนาดภายใต้ในสิ้นปีนี้) นักลงทุนที่ยังไม่มีสถานะเราไม่แนะนำให้ซื้อได้จากความผันผวนที่ยังสูงและมีโอกาสถูกกดดันจากพัฒนาการเชิงบวกของผลเจรจาทางการค้าในสัปดาห์นี้...

กลยุทธ์ : ในระยะสั้น ราคาทองคำยังผันผวนสูงและมีความเสี่ยงต่อการถูกขายทำกำไรหากผลเจรจาทางการค้าออกมาเป็นบวก... เราแนะนำเพียง wait&see

นักวิเคราะห์สัญญาซื้อขาย
ล่วงหน้า

ชัยวัฒน์ อาศิระวิชัย

02-659-8301

นักวิเคราะห์หลักทรัพย์,
ผู้ช่วยนักวิเคราะห์สัญญาซื้อขาย
ล่วงหน้า

ทรรศิน กลิ่นถนอม

02-659-8025

Recommend Portfolio

Date	Symbol	Order	Price	Point change	Status
21 Feb 19	GOH19	-	-	-	-

รายงานฉบับนี้จัดทำขึ้นโดยข้อมูลเท่าที่ปรากฏและเชื่อว่าเป็นที่น่าเชื่อถือได้แต่ไม่ถือเป็นการยืนยันความถูกต้องและความสมบูรณ์ของข้อมูลใดๆ โดยบริษัทหลักทรัพย์ ยูเอสบี เคย์เฮียน(ประเทศไทย) จำกัด (มหาชน) ผู้จัดทำขอสงวนสิทธิ์ในการเปลี่ยนแปลงความเห็นหรือประมาณการณที่ปรากฏในรายงานฉบับนี้ โดยไม่ต้องแจ้งล่วงหน้า รายงานฉบับนี้มีวัตถุประสงค์เพื่อใช้ประกอบการตัดสินใจของนักลงทุน โดยไม่ได้เป็นการชี้แนะหรือชักชวนให้นักลงทุนทำการซื้อหรือขายหลักทรัพย์ หรือตราสารทางการเงินใดๆ ที่ปรากฏในรายงาน

Index Futures Focus

SET50 Index Futures	Contract Month	Settle Price			Open Interest								
		20-Feb-19	18-Feb-19	Change	20-Feb-19	(+/-)	18-Feb-19	(+/-)	15-Feb-19	(+/-)	14-Feb-19	(+/-)	13-Feb-19
S50G19	Feb 2019	1,092.50	1,088.50	4 0.37 %	224	-22.22 %	288	-1.03 %	291	4.68 %	278	-2.11 %	284
S50H19	Mar 2019	1,087.80	1,083.00	4.8 0.44 %	218,223	0.48 %	217,180	-1.30 %	220,046	2.31 %	215,070	-0.26 %	215,639
S50J19	Apr 2019	1,082.60	1,078.00	4.6 0.43 %	103	5.10 %	98	19.51 %	82	2.50 %	80	3.90 %	77
S50M19	Jun 2019	1,083.30	1,078.60	4.7 0.44 %	27,945	4.37 %	26,776	-0.87 %	27,010	14.18 %	23,655	6.19 %	22,276
S50U19	Sep 2019	1,079.00	1,074.40	4.6 0.43 %	6,732	-1.84 %	6,858	0.91 %	6,796	0.56 %	6,758	-1.13 %	6,835
S50Z19	Dec 2019	1,078.60	1,073.60	5 0.47 %	3,128	-5.27 %	3,302	2.32 %	3,227	0.91 %	3,198	6.10 %	3,014

Block Trade Focus

Most Active Volume(Contract)

Single Stock Futures	Contract Month	* Volume (Contract)	Settle Price			Open Interest								
			20-Feb-19	18-Feb-19	Change	20-Feb-19	(+/-)	18-Feb-19	(+/-)	15-Feb-19	(+/-)	14-Feb-19	(+/-)	13-Feb-19
JASH19	Mar 2019	24,422	5.92	5.84	0.08 1.37 %	153,950	13.68 %	135,425	16.86 %	115,884	11.03 %	104,375	13.38 %	92,056
PTTGCH19	Mar 2019	4,372	69.50	67.25	2.25 3.35 %	4,802	-41.05 %	8,146	-4.91 %	8,567	3.63 %	8,267	0.02 %	8,265
CPALLH19	Mar 2019	4,098	76.75	77.00	-0.25 -0.32 %	5,774	18.66 %	4,866	1.44 %	4,797	33.10 %	3,604	-18.65 %	4,430
TMBH19	Mar 2019	3,771	2.27	2.27	0.00 0.00 %	85,211	-1.64 %	86,633	-0.02 %	86,649	0.52 %	86,200	0.89 %	85,442
BEAUTYH19	Mar 2019	3,387	7.82	7.70	0.12 1.56 %	6,926	-23.74 %	9,082	-3.07 %	9,370	-9.82 %	10,390	0.16 %	10,373
ADVANCH19	Mar 2019	3,295	178.00	179.76	-1.76 -0.98 %	1,781	-47.09 %	3,366	186.96 %	1,173	36.08 %	862	-25.50 %	1,157
TRUEH19	Mar 2019	3,202	5.29	5.27	0.02 0.38 %	54,588	2.90 %	53,052	5.62 %	50,230	16.53 %	43,103	-9.98 %	47,884
CPALLM19	Jun 2019	3,092	76.00	76.40	-0.40 -0.52 %	5,394	89.73 %	2,843	0.71 %	2,823	-0.67 %	2,842	0.71 %	2,822
SIRIH19	Mar 2019	3,061	1.30	1.28	0.02 1.56 %	173,760	-1.70 %	176,770	0.00 %	176,777	2.03 %	173,256	0.00 %	173,256
BDMMS19	Jun 2019	3,003	24.15	23.70	0.45 1.90 %	974	-55.18 %	2,173	-0.09 %	2,175	-35.56 %	3,375	-22.84 %	4,374

Most Active OI (Contract)

Single Stock Futures	Contract Month	Volume (Contract)	* Open Interest						Settle Price					
			*20-Feb-19	(+/-)	18-Feb-19	(+/-)	15-Feb-19	(+/-)	14-Feb-19	(+/-)	13-Feb-19	20-Feb-19	18-Feb-19	Change
SIRIH19	Mar 2019	3,061	173,760	-1.70 %	176,770	0.00 %	176,777	2.03 %	173,256	0.00 %	173,256	1.30	1.28	0.02 1.56 %
BLANDM19	Jun 2019	1	154,252	0.00 %	154,252	0.00 %	154,252	-1.91 %	157,252	0.00 %	157,246	1.63	1.61	0.02 1.24 %
JASH19	Mar 2019	24,422	153,950	13.68 %	135,425	16.86 %	115,884	11.03 %	104,375	13.38 %	92,056	5.92	5.84	0.08 1.37 %
TMBH19	Mar 2019	3,771	85,211	-1.64 %	86,633	-0.02 %	86,649	0.52 %	86,200	0.89 %	85,442	2.27	2.27	0 0 %
TRUEM19	Jun 2019	17	84,210	0.01 %	84,201	22.54 %	68,714	-0.05 %	68,747	3.88 %	66,177	5.32	5.30	0.02 0.38 %
BLANDH19	Mar 2019	1,671	82,820	0.10 %	82,736	0.65 %	82,202	-2.33 %	84,160	0.60 %	83,657	1.66	1.63	0.03 1.84 %
TRUEH19	Mar 2019	3,202	54,588	2.90 %	53,052	5.62 %	50,230	16.53 %	43,103	-9.98 %	47,884	5.29	5.27	0.02 0.38 %
APU19	Sep 2019	0	50,332	0.00 %	50,332	1.21 %	49,732	0.00 %	49,732	1.02 %	49,232	7.02	7.04	-0.02 -0.3 %
TPIPLH19	Mar 2019	23	42,397	0.03 %	42,386	4.96 %	40,383	0.13 %	40,331	0.01 %	40,328	2.13	2.12	0.01 0.47 %
BANPUH19	Mar 2019	930	42,251	-1.60 %	42,938	0.52 %	42,716	-0.20 %	42,802	-0.68 %	43,097	16.56	16.43	0.1 0.79 %

Block Trade Focus

Top Gainer (Underlying)

Stock	Close	Change	
		(Baht)	(%)
CBG	43.25	2.75	6.79
STA	16.40	0.80	5.13
SAWAD	50.25	2.00	4.15
PTTGC	71.75	2.50	3.61
BEAUTY	7.90	0.20	2.60
BDMS	24.30	0.60	2.53
CHG	2.04	0.05	2.51
AOT	68.50	1.50	2.24
BH	185.50	4.00	2.20
TU	18.70	0.40	2.19

Top Loss (Underlying)

Stock	Close	Change	
		(Baht)	(%)
ADVANC	177.50	-6.00	-3.27
CPF	26.00	-0.75	-2.80
ITD	2.44	-0.06	-2.40
TCAP	53.00	-1.00	-1.85
CPN	75.25	-1.25	-1.63
RATCH	54.75	-0.75	-1.35
STEC	22.20	-0.30	-1.33
KBANK	194.50	-2.50	-1.27
SPCG	18.50	-0.20	-1.07
THAI	13.10	-0.10	-0.76

TFEX Trade Value by Investor Type

SET50 Index Futures

Date	Foreign Investor			Local Institutions			Local Investor			Total	
	Long	Short	Net	Long	Short	Net	Long	Short	Net	Volume	OI
20/02/2019	38,511	38,643	-132	27,372	33,722	-6,350	87,297	80,815	6,482	153,180	256,355

Precious Metal Futures

Date	Foreign Investor			Local Institutions			Local Investor			Total	
	Long	Short	Net	Long	Short	Net	Long	Short	Net	Volume	OI
20/02/2019	8,041	4,466	3,575	12,275	11,138	1,137	7,183	11,895	-4,712	27,499	37,135