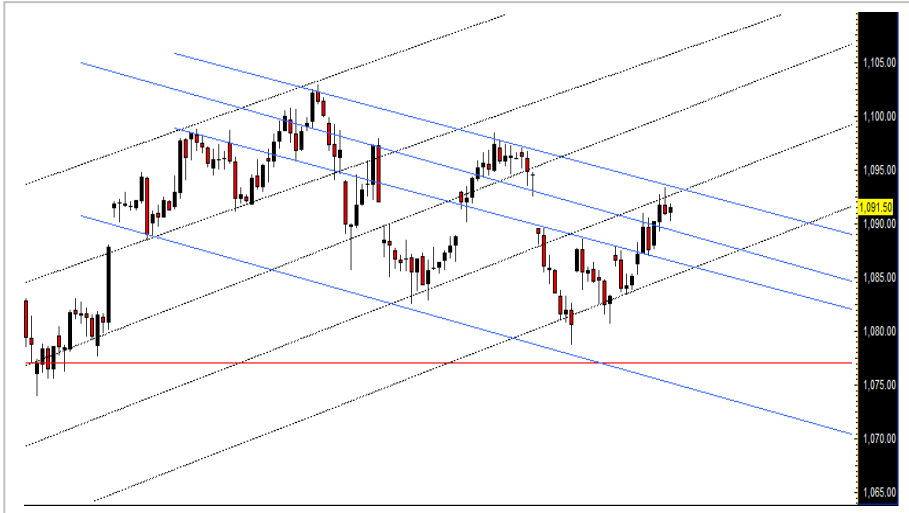


## SET 50 Index Future (Afternoon)



Source: Bisnews

### หากไม่ผ่าน 1093 จุด มีโอกาสย่อตัวลงสู่ระดับ 1086-1085 จุด

แนวโน้มย่อย form ตัวเป็นรูปแบบขาขึ้น (sideway-up) แม้ไม่สามารถเบรกแนวต้านสำคัญที่ 1093 จุดได้ แต่เราคาดการณ์ย่อตัวมองไม่หลุดต่ำกว่า 1085-1084 จุด เมื่อพิจารณาจากปัจจัยการลงทุนในภาพรวมที่ยังคงเป็นบวกต่อราคาสินทรัพย์เสี่ยง ไม่ว่าจะเป็นการฟื้นตัวของราคาน้ำมันดิบ รวมไปถึงการใกล้เข้าสู่วันเลือกตั้ง ขณะที่ กระแสข่าวล่าสุดระบุว่าทางเจ้าหน้าที่ของจีน-สหรัฐฯ ได้เริ่มร่างข้อตกลง MoU เพื่อคลี่คลายประเด็นข้อพิพาททางการค้าของทั้งสองฝ่าย ซึ่งนับว่าเป็นพัฒนาการเชิงบวกที่สำคัญและอาจนำไปสู่การยุติสงครามการค้าที่ยืดเยื้อมาเป็นเวลานานถึง 7 เดือน คาดเป็นแรงหนุนต่อเนื่องให้กับตลาดหุ้นโลก โดยเฉพาะกลุ่มตลาดเกิดใหม่ที่ได้รับประโยชน์จากการอ่อนค่าของสกุลเงินดอลลาร์ฯ อีกทอดหนึ่ง... ทั้งนี้ เรายกจุดเปิดสถานะ Long ขึ้นจาก 1084-1085 เป็น 1086-1087 จุด

**กลยุทธ์ :** รอเปิดสถานะ Long บริเวณ 1086-1087 จุด โดยมีเป้าหมายการทำกำไรระยะสั้นอยู่ที่ 1092-1093 จุด... ตัดขาดทุนที่ระดับดัชนี < 1082 จุด

### Recommendation

#### LONG

Open Long	1087-1086
Stop loss	< 1082
Target	1092-1100
<b>TRADING RANGE</b>	
Support	1086 / 1085
Resistance	1092 / 1093

นักวิเคราะห์สัญญาซื้อขาย  
ล่วงหน้า

ชัยวัฒน์ อาศิระวิชัย

02-659-8301

นักวิเคราะห์หลักทรัพย์,  
ผู้ช่วยนักวิเคราะห์สัญญาซื้อขาย  
ล่วงหน้า

ทรรศิน กลิ่นถนอม

02-659-8025

### Recommend Portfolio

Date	Symbol	Order	Price	Point change	Status
21 Feb 19	S50H19	Open Long	1086-1087	-	Pending

รายงานฉบับนี้จัดทำขึ้นโดยข้อมูลเท่าที่ปรากฏและเชื่อว่าเป็นที่น่าเชื่อถือได้แต่ไม่ถือเป็นการยืนยันความถูกต้องและความสมบูรณ์ของข้อมูลนั้นๆ โดยบริษัทหลักทรัพย์ ยูโอบี เคย์ฮัน (ประเทศไทย) จำกัด (มหาชน) ผู้จัดทำ ขอสงวนสิทธิ์ในการเปลี่ยนแปลงความเห็นหรือประมาณการณต่างๆที่ปรากฏในรายงานฉบับนี้ โดยไม่ต้องแจ้งล่วงหน้า รายงานฉบับนี้มีวัตถุประสงค์เพื่อใช้ประกอบการตัดสินใจของนักลงทุน โดยไม่ได้เป็นการชี้นำ ชักชวนให้นักลงทุนทำการซื้อหรือขายหลักทรัพย์ หรือตราสารทางการเงินใดๆ ที่ปรากฏในรายงาน

## TRUEH19 (Afternoon)



Source: Bisnews

### ราคาหุ้นริบาวน์

ผลการดำเนินงานคาดผ่านจุดต่ำสุดและมีแนวโน้มฟื้นตัวดีขึ้นในปีนี้ (Bloomberg consensus ปรับรับราคาเป้าหมายเฉลี่ยขึ้นจาก 6.42 เป็น 6.76 บาท) ขณะที่ในเชิงเทคนิค ราคาหุ้น TRUE เปรกแนวต้าน 5.25 บาท เมื่อวันที่ 14 ก.พ. พร้อมปริมาณการซื้อขายที่สูงขึ้นอย่างมีนัยสำคัญก่อนพักตัวลงสู่แนวรับ โดยไม่หมดลมของราคายังคงอยู่แนวโน้ม up-trend เรายังมองเป็นโอกาสเปิดสถานะ Long เพื่อการเก็งกำไร

**กลยุทธ์** : ยกเข้าการเปิดสถานะ Long ขึ้นจาก 5.20-5.15 เป็น 5.25-5.20 จุด โดยมีเป้าหมายการทำกำไรอยู่ที่ 5.45 จุด... ตัดขาดทุนที่ระดับดัชนี < 5.15

### Recommendation

### LONG

Open Long	5.25-5.20
Stop loss	< 5.15
Target	5.45
TRADING RANGE	
Support	5.25 / 5.20
Resistance	5.35 / 5.40

นักวิเคราะห์สัญญาซื้อขาย

ล่วงหน้า

ชัยวัฒน์ อาศิระวิชัย

02-659-8301

นักวิเคราะห์หลักทรัพย์,  
ผู้ช่วยนักวิเคราะห์สัญญาซื้อขายล่วงหน้า

ทรรศิน กลิ่นถนอม

02-659-8025

### Recommend Portfolio

Date	Symbol	Order	Price	Point change	Status
20 Feb 19	TRUEH19	Open Long	5.25-5.20	-	Pending

รายงานฉบับนี้จัดทำขึ้นโดยข้อมูลเท่าที่ปรากฏและเชื่อว่าเป็นที่น่าเชื่อถือได้แต่ไม่ถือเป็นการยืนยันความถูกต้องและความสมบูรณ์ของข้อมูลนั้นๆ โดยบริษัทหลักทรัพย์ ยูโอบี เคียฮัน (ประเทศไทย) จำกัด (มหาชน) ผู้จัดทำ ขอสงวนสิทธิ์ในการเปลี่ยนแปลงความเห็นหรือประมาณการณต่างๆที่ปรากฏในรายงานฉบับนี้ โดยไม่ต้องแจ้งล่วงหน้า รายงานฉบับนี้มีวัตถุประสงค์เพื่อใช้ประกอบการตัดสินใจของนักลงทุน โดยไม่ได้เป็นการชี้นำ ชักชวนให้นักลงทุนทำการซื้อหรือขายหลักทรัพย์ หรือตราสารทางการเงินใดๆ ที่ปรากฏในรายงาน