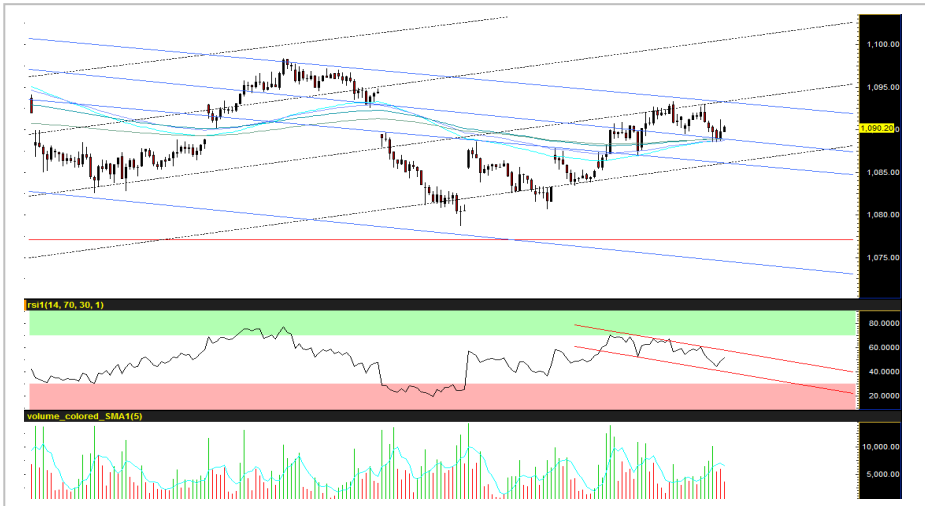


## SET 50 Index Future (Morning)



Source: Bisnews

### อาจชะลอตัวช่วงสั้น แต่ภาพระยะกลาง-ยาว ยังเป็นบวก

เราประเมินในมุมมองตลาดมีโอกาชะลอตัวตามภูมิภาคจากผลของ 1. ตัวเลขเศรษฐกิจสหรัฐฯ ที่ซบเซา (PMI ภาคการผลิตต่ำสุดในรอบ 17 เดือน + ยอดขายบ้านมือสองต่ำสุดในรอบ 38 เดือน), 2. จีนปฏิเสธแผนกระตุ้นเศรษฐกิจขนาดใหญ่รวมถึงการปรับลดดอกเบี้ยหลังเริ่มมีสัญญาณเชิงบวกจากการเจรจาการค้ากับฝั่งสหรัฐฯ มากขึ้น และ 3. ตัวเลขผลการดำเนินงานไตรมาส 4/61 ของกลุ่มหุ้นใหญ่ อาทิ PTT BANPU SPRC ที่ต่ำกว่าคาด อาจเป็นปัจจัยกดดันบรรยากาศการเก็งกำไรในช่วงสั้น อย่างไรก็ตาม ด้วยพัฒนาการเชิงบวกเกี่ยวกับประเด็นข้อพิพาททางการค้าหลังเจ้าหน้าที่ของจีน-สหรัฐฯ ได้เริ่มร่างข้อตกลง MoU เพื่อคลี่คลายประเด็นข้อพิพาทของทั้งสองฝ่ายซึ่งอาจนำไปสู่การยุติสงครามการค้าที่ยืดเยื้อมาเป็นเวลานานถึง 7 เดือน ได้ภายในไตรมาส 1/62 ประกอบกับ cycle ความเข้มงวดด้านนโยบายการเงินเฟดที่ใกล้สิ้นสุด ยังคงมองเป็นปัจจัยสนับสนุนหลักที่สำคัญต่อตลาดหุ้นโลก โดยเฉพาะกลุ่มตลาดเกิดใหม่ (EMs) ซึ่งจะส่งผลให้ downside จากการปรับฐานค่อนข้างจำกัด การย่อตัวมองเป็นโอกาสทยอยสะสมสถานะ Long เพื่อรอการปรับขึ้นรอบใหม่

**กลยุทธ์ :** ยังคงแนะนำให้รอเปิดสถานะ Long บริเวณ 1087-1085 จุด โดยมีเป้าหมายการทำกำไรอยู่ที่ 1093-1100 จุด... ตัดขาดทุนที่ระดับดัชนี < 1082 จุด

### Recommendation

### LONG

Open Long	1087-1085
Stop loss	< 1082
Target	1093-1100
TRADING RANGE	
Support	1086 / 1085
Resistance	1093 / 1100

นักวิเคราะห์สัญญาซื้อขาย  
ล่วงหน้า

ชัยวัฒน์ อาศิระวิชัย

02-659-8301

นักวิเคราะห์หลักทรัพย์,  
ผู้ช่วยนักวิเคราะห์สัญญาซื้อขาย  
ล่วงหน้า

ทรงศิน กลิ่นถนอม

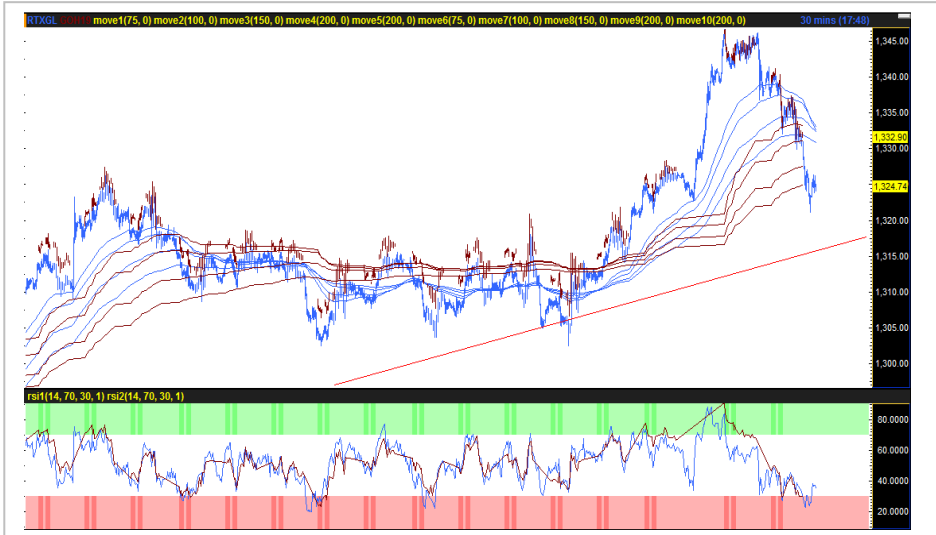
02-659-8025

### Recommend Portfolio

Date	Symbol	Order	Price	Point change	Status
22 Feb 19	S50H19	Open Long	1087-1085	-	Pending

รายงานฉบับนี้จัดทำขึ้นโดยข้อมูลเท่าที่ปรากฏและเชื่อว่าเป็นที่น่าเชื่อถือได้แต่ไม่ถือเป็นการยืนยันความถูกต้องและความสมบูรณ์ของข้อมูลใดๆ โดยบริษัทหลักทรัพย์ ยูเอสบี เคย์เฮียน(ประเทศไทย) จำกัด (มหาชน) ผู้จัดทำ ขอสงวนสิทธิ์ในการเปลี่ยนแปลงความเห็นหรือประมาณการณต่างๆที่ปรากฏในรายงานฉบับนี้ โดยไม่ต้องแจ้งล่วงหน้า รายงานฉบับนี้มีวัตถุประสงค์เพื่อใช้ประกอบการตัดสินใจของนักลงทุน โดยไม่ได้เป็นการชี้นำ ชักชวนให้นักลงทุนทำการซื้อหรือขายหลักทรัพย์ หรือตราสารทางการเงินใดๆ ที่ปรากฏในรายงาน

## GOH19 (Morning)



Source: Bisnews

### Recommendation

**LONG**

Open Long	1317-1315
Stop loss	< 1310
Target	1345
<b>TRADING RANGE</b>	
Support	1317-1315
Resistance	1342-1345

### ราคาทองคำปรับฐานช่วงสั้น แต่แนวโน้มหลักยังคงเป็นขาขึ้น

GOH19 คาดเปิดโตดลงทดสอบ 1325-1324 จุด ในช่วงเช้า หลังราคา Gold spot ปรับตัวลง จาก 1320 สู่วระดับ 1325 เหรียญฯ/ออนซ์ เมื่อคืนนี้ จากผลของเงินเหรียญฯที่แข็งค่า... อย่างไรก็ตาม โมงเเมนต์หลักของราคาทองคำยังคงเป็นขาขึ้น (sideway-up) ทั้งนี้ ด้วยระดับความผันผวนที่สูงและปัจจัยภายนอกที่เปลี่ยนแปลงเร็ว เราแนะนำให้นักลงทุนรอเปิดสถานะ Long ตามแนวรับสำคัญเพื่อลดความเสี่ยง

**กลยุทธ์ :** แนะนำรอเปิดสถานะ Long บริเวณแนวรับ 1317-1315 จุด โดยมีเป้าหมายการทำกำไรอยู่ที่ 1345 จุด... ตัดขาดทุนที่ระดับดัชนี < 1310 จุด

นักวิเคราะห์สัญญาซื้อขาย  
ล่วงหน้า

ชัยวัฒน์ อาศิระวิชัย

02-659-8301

นักวิเคราะห์หลักทรัพย์,  
ผู้ช่วยนักวิเคราะห์สัญญาซื้อขาย  
ล่วงหน้า

ทรรศิน กลิ่นถนอม

02-659-8025

### Recommend Portfolio

Date	Symbol	Order	Price	Point change	Status
22 Feb 19	GOH19	Open Long	1317-1315	-	Pending

รายงานฉบับนี้จัดทำขึ้นโดยข้อมูลเท่าที่ปรากฏและเชื่อว่าเป็นที่น่าเชื่อถือได้แต่ไม่ถือเป็นการยืนยันความถูกต้องและความสมบูรณ์ของข้อมูลใดๆ โดยบริษัทหลักทรัพย์ ยูเอสบี เคย์เฮียน(ประเทศไทย) จำกัด (มหาชน) ผู้จัดทำขอสงวนสิทธิ์ในการเปลี่ยนแปลงความเห็นหรือประมาณการณต่างๆที่ปรากฏในรายงานฉบับนี้ โดยไม่ต้องแจ้งล่วงหน้า รายงานฉบับนี้มีวัตถุประสงค์เพื่อใช้ประกอบการตัดสินใจของนักลงทุน โดยไม่ได้เป็นการชี้นำ ชักชวนให้นักลงทุนทำการซื้อหรือขายหลักทรัพย์ หรือตราสารทางการเงินใดๆ ที่ปรากฏในรายงาน

## SCCH19 (Morning)



Source: Bisnews

### ปรับลดราคาเป้าหมายลง

จากคำแนะนำเปิด Short เมื่อวันที่ 14 ก.พ. (ราคาทุน 470 จุด) เราปรับลดจุดปิดสถานะทำกำไรลงเป็น 465-463 จุด (จากเดิมที่ 460-457 จุด) และ ปรับจุดตัดขาดทุนเป็น > 475 จุด (จากเดิมที่ > 480 จุด) หลัง Morgan Stanley ปรับเพิ่มคำแนะนำราคาเหมาะสม ของหุ้น SCC ขึ้น

**กลยุทธ์ :** ปรับลดจุดปิดสถานะทำกำไรลงเป็น 465-463 จุด (จากเดิมที่ 460-457 จุด) และ ปรับจุดตัดขาดทุนเป็น > 475 จุด (จากเดิมที่ > 480 จุด)

### Recommendation

WAIT & SEE

Open	-
Stop loss	> 475
Target	465-463
TRADING RANGE	
Support	462
Resistance	474

นักวิเคราะห์สัญญาซื้อขาย

ล่วงหน้า

ชัยวัฒน์ อาศิระวิชัย

02-659-8301

นักวิเคราะห์หลักทรัพย์,

ผู้ช่วยนักวิเคราะห์สัญญาซื้อ

ขายล่วงหน้า

ทรรดิน กลิ่นถนอม

02-659-8025

### Recommend Portfolio

Date	Symbol	Order	Price	Point change	Status
22 Feb 19	SCCH19	-	-	-	Pending

รายงานฉบับนี้จัดทำขึ้นโดยข้อมูลเท่าที่ปรากฏและเชื่อว่าเป็นที่น่าเชื่อถือได้แต่ไม่ถือเป็นการยืนยันความถูกต้องและความสมบูรณ์ของข้อมูลนั้นๆ โดยบริษัทหลักทรัพย์ ยูโอบี เคย์ฮัน (ประเทศไทย) จำกัด (มหาชน) ผู้จัดทำ ขอสงวนสิทธิ์ในการเปลี่ยนแปลงความเห็นหรือประมาณการต่างๆที่ปรากฏในรายงานฉบับนี้ โดยไม่ต้องแจ้งล่วงหน้า รายงานฉบับนี้มีวัตถุประสงค์เพื่อใช้ประกอบการตัดสินใจของนักลงทุน โดยไม่ได้เป็นการชี้แนะ ชักชวนให้นักลงทุนทำการซื้อหรือขายหลักทรัพย์ หรือตราสารทางการเงินใดๆ ที่ปรากฏในรายงาน

## Index Futures Focus

SET50 Index Futures	Contract Month	Settle Price			Open Interest								
		21-Feb-19	20-Feb-19	Change	21-Feb-19	(+/-)	20-Feb-19	(+/-)	18-Feb-19	(+/-)	15-Feb-19	(+/-)	14-Feb-19
S50G19	Feb 2019	1,093.90	1,092.50	1.4 0.13 %	222	-0.89 %	224	-22.22 %	288	-1.03 %	291	4.68 %	278
S50H19	Mar 2019	1,090.20	1,087.80	2.4 0.22 %	221,463	1.48 %	218,223	0.48 %	217,180	-1.30 %	220,046	2.31 %	215,070
S50J19	Apr 2019	1,086.00	1,082.60	3.4 0.31 %	105	1.94 %	103	5.10 %	98	19.51 %	82	2.50 %	80
S50M19	Jun 2019	1,085.10	1,083.30	1.8 0.17 %	27,060	-3.17 %	27,945	4.37 %	26,776	-0.87 %	27,010	14.18 %	23,655
S50U19	Sep 2019	1,081.10	1,079.00	2.1 0.19 %	6,760	0.42 %	6,732	-1.84 %	6,858	0.91 %	6,796	0.56 %	6,758
S50Z19	Dec 2019	1,080.50	1,078.60	1.9 0.18 %	3,117	-0.35 %	3,128	-5.27 %	3,302	2.32 %	3,227	0.91 %	3,198

## Block Trade Focus

### Most Active Volume(Contract)

Single Stock Futures	Contract Month	* Volume (Contract)	Settle Price			Open Interest								
			21-Feb-19	20-Feb-19	Change	21-Feb-19	(+/-)	20-Feb-19	(+/-)	18-Feb-19	(+/-)	15-Feb-19	(+/-)	14-Feb-19
JASH19	Mar 2019	7,534	5.83	5.92	-0.09 -1.52 %	156,501	1.66 %	153,950	13.68 %	135,425	16.86 %	115,884	11.03 %	104,375
JASM19	Jun 2019	7,000	5.72	5.91	-0.19 -3.21 %	37,594	-9.62 %	41,594	0.00 %	41,592	7.78 %	38,591	16.62 %	33,090
CKPM19	Jun 2019	5,505	4.93	4.94	-0.01 -0.20 %	6,034	70.74 %	3,534	0.00 %	3,534	0.31 %	3,523	-12.43 %	4,023
IRPCH19	Mar 2019	4,279	5.89	5.83	0.06 1.03 %	30,733	6.27 %	28,919	1.66 %	28,446	1.76 %	27,954	-9.74 %	30,970
CPALLM19	Jun 2019	3,402	75.87	76.00	-0.13 -0.17 %	2,894	-46.35 %	5,394	89.73 %	2,843	0.71 %	2,823	-0.67 %	2,842
CBGM19	Jun 2019	3,320	48.56	42.47	6.09 14.34 %	8,068	55.99 %	5,172	13.62 %	4,552	0.55 %	4,527	0.44 %	4,507
ITDH19	Mar 2019	2,738	2.43	2.47	-0.04 -1.62 %	21,768	13.96 %	19,102	-2.14 %	19,519	0.51 %	19,420	0.26 %	19,369
CPALLH19	Mar 2019	2,648	76.50	76.75	-0.25 -0.33 %	4,865	-15.74 %	5,774	18.66 %	4,866	1.44 %	4,797	33.10 %	3,604
DELTAH19	Mar 2019	2,300	71.41	69.57	1.84 2.64 %	4,625	55.99 %	2,965	0.88 %	2,939	36.32 %	2,156	37.68 %	1,566
TOPH19	Mar 2019	2,240	71.50	72.75	-1.25 -1.72 %	7,119	16.25 %	6,124	9.18 %	5,609	2.50 %	5,472	-20.95 %	6,922

### Most Active OI (Contract)

Single Stock Futures	Contract Month	Volume (Contract)	* Open Interest						Settle Price					
			*21-Feb-19	(+/-)	20-Feb-19	(+/-)	18-Feb-19	(+/-)	15-Feb-19	(+/-)	14-Feb-19	21-Feb-19	20-Feb-19	Change
SIRIH19	Mar 2019	2,040	175,259	0.86 %	173,760	-1.70 %	176,770	0.00 %	176,777	2.03 %	173,256	1.31	1.30	0.01 0.77 %
JASH19	Mar 2019	7,534	156,501	1.66 %	153,950	13.68 %	135,425	16.86 %	115,884	11.03 %	104,375	5.83	5.92	-0.09 -1.5 %
BLANDM19	Jun 2019	0	154,252	0.00 %	154,252	0.00 %	154,252	0.00 %	154,252	-1.91 %	157,252	1.62	1.63	-0.01 -0.6 %
TMBH19	Mar 2019	882	84,669	-0.64 %	85,211	-1.64 %	86,633	-0.02 %	86,649	0.52 %	86,200	2.27	2.27	0 0 %
TRUEM19	Jun 2019	2,037	83,241	-1.15 %	84,210	0.01 %	84,201	22.54 %	68,714	-0.05 %	68,747	5.33	5.32	0.01 0.19 %
BLANDH19	Mar 2019	101	82,864	0.05 %	82,820	0.10 %	82,736	0.65 %	82,202	-2.33 %	84,160	1.64	1.66	-0.02 -1.2 %
TRUEH19	Mar 2019	1,169	54,588	0.00 %	54,588	2.90 %	53,052	5.62 %	50,230	16.53 %	43,103	5.33	5.29	0.04 0.76 %
APU19	Sep 2019	0	50,332	0.00 %	50,332	0.00 %	50,332	1.21 %	49,732	0.00 %	49,732	7.04	7.02	0.02 0.28 %
BANPUH19	Mar 2019	540	42,365	0.27 %	42,251	-1.60 %	42,938	0.52 %	42,716	-0.20 %	42,802	16.72	16.56	0.2 0.97 %
TPIPLH19	Mar 2019	85	42,318	-0.19 %	42,397	0.03 %	42,386	4.96 %	40,383	0.13 %	40,331	2.12	2.13	-0.01 -0.5 %

## Block Trade Focus

### Top Gainer (Underlying)

Stock	Close	Change	
		(Baht)	(%)
CBG	50.25	7.00	16.18
TASCO	15.20	0.60	4.11
MAJOR	25.75	0.85	3.41
CPN	77.50	2.25	2.99
LPN	7.50	0.20	2.74
STA	16.80	0.40	2.44
BBL	211.00	4.00	1.93
CPF	26.50	0.50	1.92
BA	12.60	0.20	1.61
SIRI	1.38	0.02	1.47

### Top Loss (Underlying)

Stock	Close	Change	
		(Baht)	(%)
TOP	72.00	-2.25	-3.03
BEAUTY	7.70	-0.20	-2.53
MINT	37.25	-0.75	-1.97
BH	182.50	-3.00	-1.62
TU	18.40	-0.30	-1.60
HANA	35.50	-0.50	-1.39
HMPRO	15.00	-0.20	-1.32
VGI	7.85	-0.10	-1.26
PTTGC	71.00	-0.75	-1.05
CHG	2.02	-0.02	-0.98

## TFEX Trade Value by Investor Type

### SET50 Index Futures

Date	Foreign Investor			Local Institutions			Local Investor			Total	
	Long	Short	Net	Long	Short	Net	Long	Short	Net	Volume	OI
21/02/2019	35,470	25,273	10,197	26,386	26,741	-355	65,838	75,680	-9,842	127,694	258,727

### Precious Metal Futures

Date	Foreign Investor			Local Institutions			Local Investor			Total	
	Long	Short	Net	Long	Short	Net	Long	Short	Net	Volume	OI
21/02/2019	2,674	3,234	-560	4,009	4,344	-335	8,433	7,538	895	15,116	37,060

### Currency Futures

Date	Foreign Investor			Local Institutions			Local Investor			Total	
	Long	Short	Net	Long	Short	Net	Long	Short	Net	Volume	OI
21/02/2019	10	18	-8	490	184	306	1,304	1,602	-298	1,804	28,826