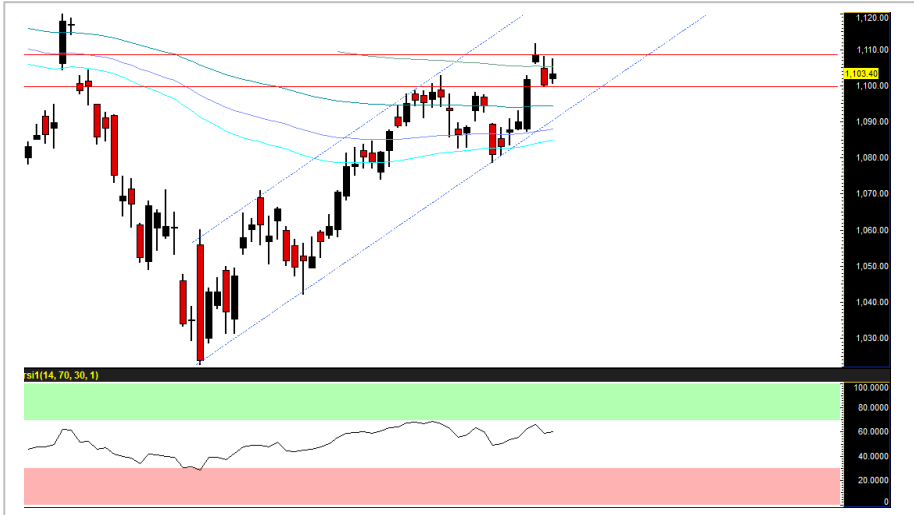


## SET 50 Index Future (Morning)



Source: Bisnews

Recommendation	
<b>WAIT &amp; SEE</b>	
Open	-
Stop loss	-
Target	-
TRADING RANGE	
Support	1100 / 1095
Resistance	1110 / 1115

จิตวิทยาหุ้นโลกถูกกระทบจากการเปิดสงครามน่านฟ้าระหว่างอินเดีย-ปากีสถาน กองทัพอากาศยานของปากีสถานยิงเครื่องบินรบของอินเดียตก 2 ลำ เพื่อตอบโต้เครื่องบินรบของอินเดียที่ได้เข้าถล่มฐานที่มั่นของกลุ่มติดอาวุธในปากีสถานจากความขัดแย้งเกี่ยวกับกลุ่มติดอาวุธ JeM ซึ่งมีฐานที่มั่นอยู่ในปากีสถานก่อนเหตุระเบิดฆ่าตัวตายในเขตพุลวามาซึ่งอยู่ในความดูแลของประเทศอินเดีย ส่งผลให้ตลาดเข้าโหมด risk-off ในระยะสั้น ขณะที่ ศาลรัฐธรรมนูญมีมติรับคำร้อง กกต. พร้อมนัดวินิจฉัยกรณียุบพรรคไทยรักษาชาติในวันที่ 7 มี.ค. เรามองเป็นปัจจัยบวกเล็กน้อย (slightly positive) ต่อภาพรวมตลาด โดยแม้จะมีการประกาศยุบพรรคจริงแต่การที่ยังอยู่ในกรอบวันก่อนเลือกตั้งจะส่งผลให้มีโอกาสเกิดความวุ่นวายน้อยกว่ากรณีตัดสินหลังวันเลือกตั้ง ประเมิน S50H19 แกว่งตัวในกรอบ 1100-1110 จุด

กลยุทธ์ : Wait & See

นักวิเคราะห์สัญญาซื้อขาย  
ล่วงหน้า  
ชัยวัฒน์ อาศิระวิชัย  
02-659-8301

นักวิเคราะห์หลักทรัพย์,  
ผู้ช่วยนักวิเคราะห์สัญญาซื้อขาย  
ล่วงหน้า  
ทรงศิน กลิ่นถนอม  
02-659-8025

### Recommend Portfolio

Date	Symbol	Order	Price	Point change	Status
28 Feb 19	S50H19	-	-	-	-

รายงานฉบับนี้จัดทำขึ้นโดยข้อมูลเท่าที่ปรากฏและเชื่อว่าเป็นที่น่าเชื่อถือได้แต่ไม่ถือเป็นการยืนยันความถูกต้องและความสมบูรณ์ของข้อมูลนั้นๆ โดยบริษัทหลักทรัพย์ ยูโอบี เคย์ฮัน (ประเทศไทย) จำกัด (มหาชน) ผู้จัดทำ ขอสงวนสิทธิ์ในการเปลี่ยนแปลงความเห็นหรือประมาณการณิต่างที่ปรากฏในรายงานฉบับนี้ โดยไม่ต้องแจ้งล่วงหน้า รายงานฉบับนี้มีวัตถุประสงค์เพื่อใช้ประกอบการตัดสินใจของนักลงทุน โดยไม่ได้เป็นการชี้นำ ชักชวนให้นักลงทุนทำการซื้อขายหลักทรัพย์ หรือตราสารทางการเงินใดๆ ที่ปรากฏในรายงาน

## GOH19 (Morning)



Source: Bisnews

### Recommendation

#### LONG

Open Long	1320-1318
Stop loss	< 1315
Target	1345
<b>TRADING RANGE</b>	
Support	1320-1318
Resistance	1342-1345

### ราคาของคำย่อตัวลงทดสอบกรอบล่างของแนวโน้มขาขึ้น

ย่อตัวลงทดสอบกรอบล่างของแนวโน้มขาขึ้นจากแรงทำกำไรหลังจีน-สหรัฐฯ มีความคืบหน้าในการเจรจาทางการค้า อย่างไรก็ตาม แม้ข้อพิพาทการค้าจะมีพัฒนาเชิงบวกแต่ก็ยังไม่บรรลุผล 100%... ทั้งนี้ ด้วยโมเมนตัมค่าเงินเหรียญที่คาดอ่อนตัวต่อจากผลของนโยบายการเงินเฟดที่ผ่อนคลายลง (rate hike slowdown) รวมถึง ประเด็นความตึงเครียดในเอเชียได้ระหว่าง อินเดีย-ปากีสถาน ที่ได้เกิดสงครามน่านฟ้าครั้งแรกนับตั้งแต่ปี 2514 เงามองเป็นปัจจัยที่อาจทำให้ตลาดตึงเครียดระยะสั้น

**กลยุทธ์ :** แนะนำเปิดสถานะ Long บริเวณแนวรับ 1320-1318 จุด โดยมีเป้าหมายการทำการกำไรอยู่ที่ 1345 จุด... ตัดขาดทุนที่ระดับดัชนี < 1315 จุด

นักวิเคราะห์สัญญาซื้อขาย  
ล่วงหน้า

ชัยวัฒน์ อาศิระวิชัย

02-659-8301

นักวิเคราะห์หลักทรัพย์,  
ผู้ช่วยนักวิเคราะห์สัญญาซื้อขาย  
ล่วงหน้า

ทรรดิน กลิ่นถนอม

02-659-8025

### Recommend Portfolio

Date	Symbol	Order	Price	Point change	Status
28 Feb 19	GOH19	Open Long	1320-1318	-	Pending

รายงานฉบับนี้จัดทำขึ้นโดยข้อมูลเท่าที่ปรากฏและเชื่อว่าเป็นที่น่าเชื่อถือได้แต่ไม่ถือเป็นการยืนยันความถูกต้องและความสมบูรณ์ของข้อมูลใดๆ โดยบริษัทหลักทรัพย์ ยูเอสบี เคย์เฮียน(ประเทศไทย) จำกัด (มหาชน) ผู้จัดทำขอสงวนสิทธิ์ในการเปลี่ยนแปลงความเห็นหรือประมาณการณต่างๆที่ปรากฏในรายงานฉบับนี้ โดยไม่ต้องแจ้งล่วงหน้า รายงานฉบับนี้มีวัตถุประสงค์เพื่อใช้ประกอบการตัดสินใจของนักลงทุน โดยไม่ได้เป็นการชี้นำ ชักชวนให้นักลงทุนทำการซื้อหรือขายหลักทรัพย์ หรือตราสารทางการเงินใดๆ ที่ปรากฏในรายงาน

## Index Futures Focus

SET50 Index Futures	Contract Month	Settle Price			Open Interest								
		27-Feb-19	26-Feb-19	Change	27-Feb-19	(+/-)	26-Feb-19	(+/-)	25-Feb-19	(+/-)	22-Feb-19	(+/-)	21-Feb-19
S50H19	Mar 2019	1,103.40	1,100.00	3.4 0.31 %	225,862	1.10 %	223,408	-1.20 %	226,118	-2.75 %	232,524	4.99 %	221,463
S50J19	Apr 2019	1,099.20	1,100.00	-0.8 -0.07 %	154	2.67 %	150	31.58 %	114	0.00 %	114	8.57 %	105
S50K19	May 2019	1,101.40	1,103.50	-2.1 -0.19 %	5	0.00 %	0	0.00 %	0	0.00 %	0	0.00 %	0
S50M19	Jun 2019	1,098.80	1,095.60	3.2 0.29 %	27,886	-3.68 %	28,950	8.17 %	26,764	1.14 %	26,462	-2.21 %	27,060
S50U19	Sep 2019	1,094.70	1,091.30	3.4 0.31 %	6,817	-0.19 %	6,830	2.78 %	6,645	1.03 %	6,577	-2.71 %	6,760
S50Z19	Dec 2019	1,094.30	1,091.00	3.3 0.3 %	3,632	-2.76 %	3,735	8.23 %	3,451	5.21 %	3,280	5.23 %	3,117

## Block Trade Focus

### Most Active Volume(Contract)

Single Stock Futures	Contract Month	* Volume (Contract)	Settle Price			Open Interest								
			27-Feb-19	26-Feb-19	Change	27-Feb-19	(+/-)	26-Feb-19	(+/-)	25-Feb-19	(+/-)	22-Feb-19	(+/-)	21-Feb-19
TMBH19	Mar 2019	20,585	2.33	2.28	0.05 2.19 %	79,164	-4.70 %	83,070	-1.86 %	84,645	-0.61 %	85,168	0.59 %	84,669
TRUEH19	Mar 2019	12,724	5.59	5.57	0.02 0.36 %	72,425	17.20 %	61,798	-23.22 %	80,486	41.01 %	57,079	4.56 %	54,588
TMBM19	Jun 2019	11,227	2.27	2.22	0.05 2.25 %	10,545	-28.35 %	14,717	0.00 %	14,717	3.52 %	14,217	0.00 %	14,217
TCAPH19	Mar 2019	4,774	56.00	53.53	2.47 4.61 %	1,987	-64.22 %	5,553	-1.75 %	5,652	-0.02 %	5,653	-1.76 %	5,754
BECH19	Mar 2019	4,100	6.44	6.49	-0.05 -0.77 %	3,456	-37.84 %	5,560	86.89 %	2,975	-0.44 %	2,988	-2.96 %	3,079
WHAM19	Jun 2019	4,000	4.26	4.18	0.08 1.91 %	14,003	27.27 %	11,003	10.05 %	9,998	5.50 %	9,477	-9.64 %	10,488
TASCOM19	Jun 2019	3,800	15.90	15.95	-0.05 -0.31 %	3,592	-41.99 %	6,192	5.09 %	5,892	0.00 %	5,892	274.81 %	1,572
TMBU19	Sep 2019	3,502	2.31	2.27	0.04 1.76 %	17	-99.52 %	3,515	0.29 %	3,505	0.00 %	3,505	0.00 %	3,505
QHH19	Mar 2019	3,219	3.02	3.03	-0.01 -0.33 %	18,029	-5.49 %	19,077	5.76 %	18,038	-20.03 %	22,556	27.54 %	17,685
WHAH19	Mar 2019	3,132	4.26	4.24	0.02 0.47 %	18,402	-12.34 %	20,993	8.17 %	19,407	6.33 %	18,252	16.23 %	15,704

### Most Active OI (Contract)

Single Stock Futures	Contract Month	Volume (Contract)	* Open Interest						Settle Price					
			*27-Feb-19	(+/-)	26-Feb-19	(+/-)	25-Feb-19	(+/-)	22-Feb-19	(+/-)	21-Feb-19	27-Feb-19	26-Feb-19	Change
SIRIH19	Mar 2019	1,796	179,116	0.17 %	178,816	0.27 %	178,334	0.73 %	177,043	1.02 %	175,259	1.31	1.32	-0.01 -0.8 %
JASH19	Mar 2019	1,299	153,424	0.55 %	152,582	0.66 %	151,583	1.38 %	149,518	-4.46 %	156,501	5.86	5.79	0.07 1.21 %
BLANDM19	Jun 2019	511	137,272	-0.36 %	137,766	0.73 %	136,763	-11.35 %	154,276	0.02 %	154,252	1.67	1.68	-0.01 -0.6 %
TRUEM19	Jun 2019	2,117	84,279	-1.29 %	85,378	-2.30 %	87,384	4.31 %	83,774	0.64 %	83,241	5.56	5.60	-0.04 -0.7 %
BLANDH19	Mar 2019	1,070	82,783	-0.63 %	83,305	-0.01 %	83,315	0.49 %	82,909	0.05 %	82,864	1.66	1.66	0 0 %
TMBH19	Mar 2019	20,585	79,164	-4.70 %	83,070	-1.86 %	84,645	-0.61 %	85,168	0.59 %	84,669	2.33	2.28	0.05 2.19 %
TRUEH19	Mar 2019	12,724	72,425	17.20 %	61,798	-23.22 %	80,486	41.01 %	57,079	4.56 %	54,588	5.59	5.57	0.02 0.36 %
BANPUH19	Mar 2019	687	42,277	-1.32 %	42,842	0.08 %	42,807	1.46 %	42,189	-0.42 %	42,365	16.40	16.41	-0.01 -0.06 %
JASM19	Jun 2019	2,901	39,196	-6.89 %	42,096	7.68 %	39,095	3.99 %	37,595	0.00 %	37,594	5.71	5.72	-0.01 -0.2 %
BANPUM19	Jun 2019	1,249	34,449	2.50 %	33,610	-4.46 %	35,178	0.26 %	35,088	-0.28 %	35,187	16.35	16.38	-0.03 -0.2 %

## Block Trade Focus

### Top Gainer (Underlying)

Stock	Close	Change	
		(Baht)	(%)
IVL	52.25	3.00	6.09
UNIQ	10.60	0.60	6.00
TCAP	56.25	3.00	5.63
MAJOR	27.25	1.00	3.81
MINT	38.50	1.25	3.36
STA	16.80	0.50	3.07
TISCO	88.00	1.75	2.03
SAWAD	51.00	1.00	2.00
GPSC	65.25	1.25	1.95
TMB	2.32	0.04	1.75

### Top Loss (Underlying)

Stock	Close	Change	
		(Baht)	(%)
AP	7.20	-0.30	-4.00
GUNKUL	3.24	-0.10	-2.99
BEAUTY	6.75	-0.20	-2.88
DTAC	51.25	-1.50	-2.84
MTC	47.25	-1.25	-2.58
BCH	16.30	-0.40	-2.40
CPALL	78.50	-1.50	-1.88
AAV	4.48	-0.08	-1.75
SIRI	1.36	-0.02	-1.45
BBL	208.00	-3.00	-1.42

## TFEX Trade Value by Investor Type

### SET50 Index Futures

Date	Foreign Investor			Local Institutions			Local Investor			Total	
	Long	Short	Net	Long	Short	Net	Long	Short	Net	Volume	OI
27/02/2019	34,789	30,091	4,698	33,791	32,500	1,291	91,853	97,842	-5,989	160,433	264,561

### Precious Metal Futures

Date	Foreign Investor			Local Institutions			Local Investor			Total	
	Long	Short	Net	Long	Short	Net	Long	Short	Net	Volume	OI
27/02/2019	3,793	2,002	1,791	6,569	4,848	1,721	6,698	10,210	-3,512	17,060	38,581