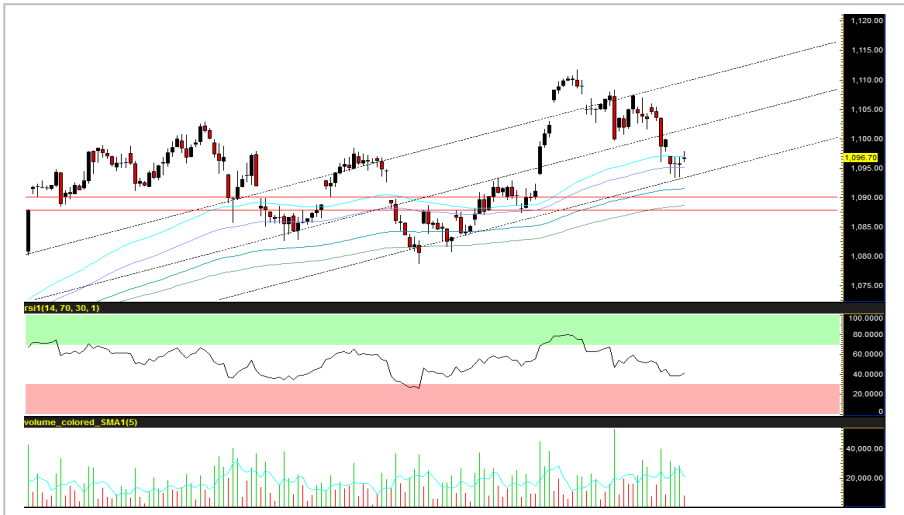


SET 50 Index Future (Morning)



Source: Bisnews

การหลุด 1100 จุด ทำให้ภาพระยะสั้นอ่อนแอขึ้น

ตัวเลขเศรษฐกิจจีนที่อ่อนแอและข้อพิพาททางการค้าที่ยังไม่มีพัฒนาการเชิงบวกใหม่ เป็นปัจจัยกดดันให้ S50H19 อ่อนตัวลงหลุดแนวรับสำคัญที่ 1100 จุด เมื่อวานนี้ ส่งผลให้ภาพระยะสั้นอ่อนแอมากขึ้น เราประเมินดัชนีมีโอกาสอ่อนตัวลงทดสอบแนวรับ 1088-1085 จุด แนะนำสถานะ Short หากดัชนีหลุดต่ำกว่า 1093 จุด

กลยุทธ์ : เปิดสถานะ Short บริเวณ 1093 จุด โดยมีเป้าหมายการทำกำไรอยู่ที่ 1088-1085 จุด... ตัดขาดทุนที่ระดับดัชนี >1100 จุด

Recommendation

SHORT

| | |
|----------------------|-------------|
| Open Short | 1093 |
| Stop loss | >1100 |
| Target | 1088-1085 |
| TRADING RANGE | |
| Support | 1090 / 1088 |
| Resistance | 1100 / 1105 |

นักวิเคราะห์สัญญาซื้อขาย

ล่วงหน้า

ชัยวัฒน์ อาศิระวิชัย

02-659-8301

นักวิเคราะห์หลักทรัพย์,

ผู้ช่วยนักวิเคราะห์สัญญาซื้อขาย

ล่วงหน้า

ทรรศิน กลิ่นถนอม

02-659-8025

Recommend Portfolio

| Date | Symbol | Order | Price | Point change | Status |
|----------|--------|------------|-------|--------------|---------|
| 1 Mar 19 | S50H19 | Open Short | 1093 | - | Pending |

รายงานฉบับนี้จัดทำขึ้นโดยข้อมูลเท่าที่ปรากฏและเชื่อว่าเป็นที่น่าเชื่อถือได้แต่ไม่ถือเป็นการยืนยันความถูกต้องและความสมบูรณ์ของข้อมูลนั้นๆ โดยบริษัทหลักทรัพย์ ยูเอสบี เคย์เฮียน(ประเทศไทย) จำกัด (มหาชน) ผู้จัดทำขอสงวนสิทธิ์ในการเปลี่ยนแปลงความเห็นหรือประมาณการณต่างๆที่ปรากฏในรายงานฉบับนี้ โดยไม่ต้องแจ้งล่วงหน้า รายงานฉบับนี้มีวัตถุประสงค์เพื่อใช้ประกอบการตัดสินใจของนักลงทุน โดยไม่ได้เป็นการชี้นำ ชักชวนให้นักลงทุนทำการซื้อหรือขายหลักทรัพย์ หรือตราสารทางการเงินใดๆ ที่ปรากฏในรายงาน