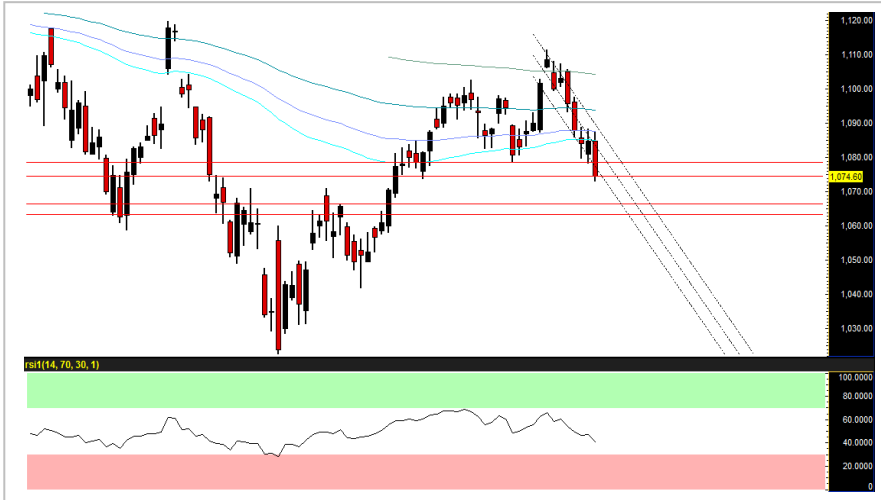


## SET 50 Index Future (Morning)



Source: Bisnews

### Recommendation

WAIT & SEE

Open	-
Stop loss	-
Target	-
TRADING RANGE	
Support	1066 / 1065
Resistance	1079 / 1080

### ลงมาได้ครึ่งทาง โมเมนตัมยังเป็นการแกว่งลง (sideway-down)

โมเมนตัมตลาดยังมีแนวโน้มลงได้ต่อแต่ downside จะเริ่มจำกัดมากขึ้นเมื่อพิจารณาจากอัตราส่วน Fwd PER ที่แกว่งลงทดสอบใกล้ -1SD ประกอบกับ ส่วนต่างอัตราผลตอบแทนตลาดหุ้นไทย-พันธบัตรสหรัฐฯ (Earning yield gap) ที่เพิ่มสูงขึ้นเหนือระดับค่าเฉลี่ยย้อนหลัง 5 ปี (จะส่งผลบวกเชิงจิตวิทยาหากแกว่งขึ้นถึงระดับ +1SD) ซึ่งจะส่งผลให้ตลาดเริ่มมองหาจุดต่ำสุดก่อนเริ่มสร้างฐานใหม่ แต่อาจต้องใช้เวลารอให้ตลาดลงได้อีกในระดับหนึ่ง... ทั้งนี้ ภาพดัชนีระยะสั้นอาจผันผวนมากขึ้นเนื่องจากวันนี้จะครบกำหนดที่ศาล ธรณ. จะตัดสินชี้ขาดคดีพรรค พชช.ว่าจะจบลงที่การยุบพรรคหรือไม่ อย่างไรก็ตาม ในเบื้องต้นเราประเมินว่าตลาดได้ตอบรับประเด็นดังกล่าวไปมากแล้วและถึงแม้ว่าจะมีการประกาศยุบพรรคจริงก็คาดว่าจะไม่ส่งผลต่อดัชนีมาก (No surprises) ดังนั้น แนวโน้มหลักของตลาดในช่วงนี้จะแปรผันตามพัฒนาการของข้อพิพาทการค้าจีน-สหรัฐฯ, การปรับประมาณการกำไรบริษัทจดทะเบียน, รวมถึงทิศทางกรดำเนินนโยบายการเงินเฟด

กลยุทธ์ : Wait & See

นักวิเคราะห์สัญญาซื้อขาย

ล่วงหน้า

ชัยวัฒน์ อาศิระวิชัย

02-659-8301

นักวิเคราะห์หลักทรัพย์,

ผู้ช่วยนักวิเคราะห์สัญญาซื้อขาย

ล่วงหน้า

ทรงศิน กลิ่นถนอม

02-659-8025

### Recommend Portfolio

Date	Symbol	Order	Price	Point change	Status
7 Mar 19	S50H19	-	-	-	-

รายงานฉบับนี้จัดทำขึ้นโดยข้อมูลเท่าที่ปรากฏและเชื่อว่าเป็นที่น่าเชื่อถือได้แต่ไม่ถือเป็นการยืนยันความถูกต้องและความสมบูรณ์ของข้อมูลนั้นๆ โดยบริษัทหลักทรัพย์ ยูเอสบี เคย์เฮียน(ประเทศไทย) จำกัด (มหาชน) ผู้จัดทำ ขอสงวนสิทธิ์ในการเปลี่ยนแปลงความเห็นหรือประมาณการณต่างๆที่ปรากฏในรายงานฉบับนี้ โดยไม่ต้องแจ้งล่วงหน้า รายงานฉบับนี้มีวัตถุประสงค์เพื่อใช้ประกอบการตัดสินใจของนักลงทุน โดยไม่ได้เป็นการชี้นำ ชักชวนให้นักลงทุนทำการซื้อหรือขายหลักทรัพย์ หรือตราสารทางการเงินใดๆ ที่ปรากฏในรายงาน

GOH19 (Morning)



Source: Investing

Recommendation

LONG

Open Long	1290-1291
Stop loss	< 1287
Target	1295-1299
<b>TRADING RANGE</b>	
Support	1288
Resistance	1295

ปัจจัยทางเทคนิคเริ่มมีสัญญาณซื้อ เป็นโอกาสเสี่ยง Long หลังราคาสร้างฐาน

ราคา gold spot สร้างฐานในกรอบ 1283-1290 เหรียญ/ออนซ์ ขณะที่ RSI ส่งสัญญาณ Bullish divergence ค่อนข้างชัดเจน ส่งผลให้ในระยะสั้นราคามีโอกาสเกิดเทคนิคคอลิรไบวาร์ขึ้นทดสอบกรอบบนที่ 1294-1300 เหรียญ/ออนซ์ ท่ามกลางค่าเงินเหรียญที่เริ่มชะลอการแข็งค่าหลังขึ้นทดสอบโซนแพงที่ 97-97.5 เหรียญ ก่อนเลือกทิศทางอีกครั้งหลังการประกาศตัวเลขการจ้างงาน (Employment report) ในคืนวันพรุ่งนี้... \*\*ระวังการเหวี่ยงของราคาจากระดับความผันผวนที่คาดเพิ่มสูงขึ้นในระยะสั้น

กลยุทธ์ : รอเปิด Long บริเวณ 1290-1291 จุด โดยมีเป้าหมายการทำกำไรอยู่ที่ 1295-1299 จุด... ตัดขาดทุนที่ระดับดัชนี < 1287 จุด

นักวิเคราะห์สัญญาซื้อขาย  
ล่วงหน้า

ชัยวัฒน์ อาศิระวิชัย

02-659-8301

นักวิเคราะห์หลักทรัพย์,  
ผู้ช่วยนักวิเคราะห์สัญญาซื้อขาย  
ล่วงหน้า

ทรรดิน กลิ่นถนอม

02-659-8025

Recommend Portfolio

Date	Symbol	Order	Price	Point change	Status
7 Mar 19	GOH19	Open Long	1295-1299	-	Pending

รายงานฉบับนี้จัดทำขึ้นโดยข้อมูลเท่าที่ปรากฏและเชื่อว่าเป็นที่น่าเชื่อถือได้แต่ไม่ถือเป็นการยืนยันความถูกต้องและความสมบูรณ์ของข้อมูลอนันท์ โดยบริษัทหลักทรัพย์ ยูเอสบี เคย์เฮียน(ประเทศไทย) จำกัด (มหาชน) ผู้จัดทำขอสงวนสิทธิ์ในการเปลี่ยนแปลงความเห็นหรือประมาณการณต่างที่ปรากฏในรายงานฉบับนี้ โดยไม่ต้องแจ้งล่วงหน้า รายงานฉบับนี้มีวัตถุประสงค์เพื่อใช้ประกอบการตัดสินใจของนักลงทุน โดยไม่ได้เป็นการชี้นำ ชักชวนให้นักลงทุนทำการซื้อหรือขายหลักทรัพย์ หรือตราสารทางการเงินใดๆ ที่ปรากฏในรายงาน

## Index Futures Focus

SET50 Index Futures	Contract Month	Settle Price			Open Interest								
		06-Mar-19	05-Mar-19	Change	06-Mar-19	(+/-)	05-Mar-19	(+/-)	04-Mar-19	(+/-)	01-Mar-19	(+/-)	28-Feb-19
S50H19	Mar 2019	1,074.60	1,085.00	-10.4 -0.96 %	237,473	0.72 %	235,772	0.47 %	234,665	-2.68 %	241,136	4.46 %	230,830
S50J19	Apr 2019	1,072.00	1,080.70	-8.7 -0.81 %	195	20.37 %	162	5.19 %	154	0.00 %	154	2.67 %	150
S50K19	May 2019	1,070.70	1,082.80	-12.1 -1.12 %	193	2.66 %	188	0.00 %	188	3.87 %	181	166.18 %	68
S50M19	Jun 2019	1,070.60	1,080.60	-10 -0.93 %	33,929	3.89 %	32,660	0.82 %	32,395	4.70 %	30,940	5.06 %	29,451
S50U19	Sep 2019	1,066.80	1,076.30	-9.5 -0.88 %	7,687	4.54 %	7,353	0.20 %	7,338	1.05 %	7,262	-0.41 %	7,292
S50Z19	Dec 2019	1,066.80	1,076.40	-9.6 -0.89 %	4,164	4.60 %	3,981	0.28 %	3,970	4.17 %	3,811	1.84 %	3,742

## Block Trade Focus

### Most Active Volume(Contract)

Single Stock Futures	Contract Month	* Volume (Contract)	Settle Price			Open Interest								
			06-Mar-19	05-Mar-19	Change	06-Mar-19	(+/-)	05-Mar-19	(+/-)	04-Mar-19	(+/-)	01-Mar-19	(+/-)	28-Feb-19
TRUEZ19	Dec 2019	20,252	4.94	4.86	0.08 1.65 %	43,419	54.15 %	28,167	34.02 %	21,017	372.68 %	1,014	-88.49 %	8,806
PTTM19	Jun 2019	11,360	47.80	47.92	-0.12 -0.25 %	4,938	-64.12 %	13,762	191.94 %	4,714	-8.96 %	5,178	-1.22 %	5,242
TMBM19	Jun 2019	10,434	2.18	2.22	-0.04 -1.80 %	19,271	85.85 %	10,369	0.54 %	10,313	-7.71 %	11,175	0.39 %	11,132
AAVH19	Mar 2019	7,231	4.23	4.38	-0.15 -3.42 %	8,362	30.74 %	6,396	-28.44 %	8,938	-21.44 %	11,378	-2.80 %	11,706
TASCOM19	Jun 2019	5,812	16.70	15.67	1.03 6.57 %	5,806	13.89 %	5,098	-12.07 %	5,798	123.69 %	2,592	137.36 %	1,092
TRUEM19	Jun 2019	5,336	4.84	4.88	-0.04 -0.82 %	95,095	1.40 %	93,779	3.59 %	90,533	5.89 %	85,498	-2.55 %	87,738
CHGM19	Jun 2019	3,650	1.87	1.83	0.04 2.19 %	12,579	26.55 %	9,940	0.01 %	9,939	17.79 %	8,438	11.94 %	7,538
AAVM19	Jun 2019	3,037	4.24	4.32	-0.08 -1.85 %	6,186	95.27 %	3,168	-13.63 %	3,668	-11.87 %	4,162	14.09 %	3,648
JASM19	Jun 2019	3,001	5.69	5.58	0.11 1.97 %	70,459	-2.76 %	72,458	1.47 %	71,408	73.17 %	41,235	3.87 %	39,697
JASZ19	Dec 2019	3,000	5.42	5.36	0.06 1.12 %	6,002	-14.28 %	7,002	39.98 %	5,002	399.20 %	1,002	0.00 %	1,002

### Most Active OI (Contract)

Single Stock Futures	Contract Month	Volume (Contract)	* Open Interest						Settle Price					
			*06-Mar-19	(+/-)	05-Mar-19	(+/-)	04-Mar-19	(+/-)	01-Mar-19	(+/-)	28-Feb-19	06-Mar-19	05-Mar-19	Change
SIRIU19	Sep 2019	0	291,150	0.00 %	291,150	0.00 %	291,150	0.00 %	291,150	0.00 %	291,150	1.23	1.24	-0.01 -0.8 %
SIRIH19	Mar 2019	2,086	177,401	-0.51 %	178,314	-0.26 %	178,770	-0.02 %	178,813	0.00 %	178,812	1.28	1.29	-0.01 -0.8 %
BLANDM19	Jun 2019	106	137,382	0.08 %	137,278	0.37 %	136,771	0.00 %	136,772	-0.36 %	137,272	1.61	1.63	-0.02 -1.2 %
JASH19	Mar 2019	1,010	135,775	0.74 %	134,779	-0.37 %	135,275	-18.46 %	165,907	4.74 %	158,401	5.75	5.70	0.05 0.88 %
TRUEM19	Jun 2019	5,336	95,095	1.40 %	93,779	3.59 %	90,533	5.89 %	85,498	-2.55 %	87,738	4.84	4.88	-0.04 -0.8 %
BLANDH19	Mar 2019	248	81,973	0.05 %	81,930	0.08 %	81,867	0.06 %	81,817	-0.53 %	82,249	1.58	1.63	-0.05 -3.1 %
TMBH19	Mar 2019	875	77,032	0.57 %	76,598	-0.03 %	76,623	-0.02 %	76,637	0.03 %	76,612	2.22	2.26	-0.04 -1.8 %
JASM19	Jun 2019	3,001	70,459	-2.76 %	72,458	1.47 %	71,408	73.17 %	41,235	3.87 %	39,697	5.69	5.58	0.1 1.97 %
TPIPLH19	Mar 2019	542	43,724	1.15 %	43,225	1.17 %	42,725	-0.09 %	42,763	1.04 %	42,323	2.05	2.06	-0.01 -0.5 %
TRUEZ19	Dec 2019	20,252	43,419	54.15 %	28,167	34.02 %	21,017	972.68 %	1,014	-88.49 %	8,806	4.94	4.86	0.08 1.65 %

## Block Trade Focus

### Top Gainer (Underlying)

Stock	Close	Change	
		(Baht)	(%)
TASCO	16.40	0.60	3.80
GLOBAL	17.43	0.38	2.23
AP	7.05	0.15	2.17
KCE	26.00	0.50	1.96
MAJOR	27.75	0.50	1.83
CHG	1.87	0.03	1.63
LH	10.60	0.10	0.95
THAI	13.00	0.10	0.78
AOT	67.75	0.50	0.74
GLOW	91.25	0.25	0.27

### Top Loss (Underlying)

Stock	Close	Change	
		(Baht)	(%)
BEC	6.60	-0.25	-3.65
AAV	4.24	-0.14	-3.20
CENTEL	44.50	-1.25	-2.73
SAMART	7.35	-0.20	-2.65
PTT	47.50	-1.25	-2.56
KTC	29.50	-0.75	-2.48
STEC	21.90	-0.50	-2.23
KBANK	189.50	-4.00	-2.07
SAWAD	47.75	-1.00	-2.05
AMATA	20.90	-0.40	-1.88

## TFEX Trade Value by Investor Type

### SET50 Index Futures

Date	Foreign Investor			Local Institutions			Local Investor			Total	
	Long	Short	Net	Long	Short	Net	Long	Short	Net	Volume	OI
06/03/2019	51,831	52,321	-490	44,334	39,763	4,571	99,266	103,347	-4,081	195,431	283,641

### Precious Metal Futures

Date	Foreign Investor			Local Institutions			Local Investor			Total	
	Long	Short	Net	Long	Short	Net	Long	Short	Net	Volume	OI
06/03/2019	4,965	2,984	1,981	7,922	7,163	759	9,195	11,935	-2,740	22,082	40,106

### Currency Futures

Date	Foreign Investor			Local Institutions			Local Investor			Total	
	Long	Short	Net	Long	Short	Net	Long	Short	Net	Volume	OI
06/03/2019	0	2	-2	1,111	184	927	1,335	2,260	-925	2,446	23,308