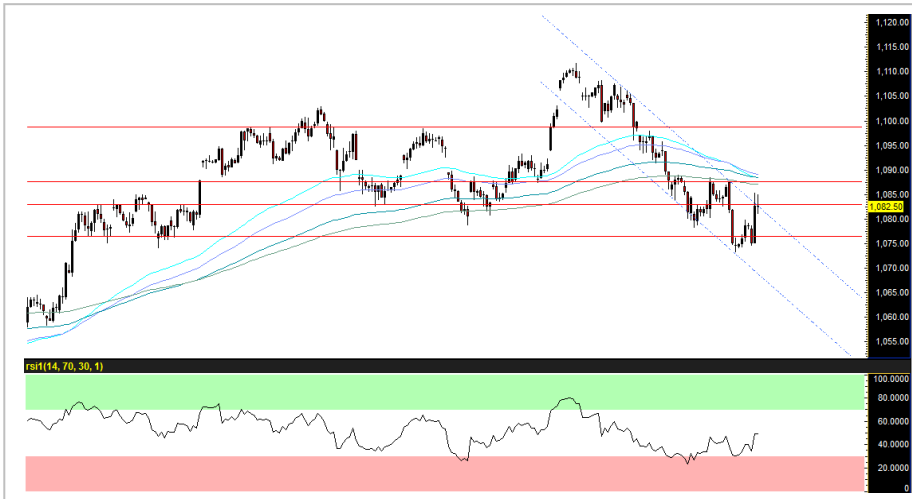


SET 50 Index Future (Morning)



Source: Bisnews

Recommendation

SHORT

Open Short	1099-1100
Stop loss	> 1105
Target	1088-1085
TRADING RANGE	
Support	1080 / 1077
Resistance	1099 / 1100

การฟื้นตัวยังประหลาด ความเสี่ยงเชิงระบบกดดันความเชื่อมั่น

S50H19 วานนี้ยังไม่สามารถเบรกกรอบแนวต้านขาลงขึ้นไปได้ประกอบกับภาพรวมการลงทุนเข้าวันที่ค่อนข้างเป็นลบต่อราคาสินทรัพย์เสี่ยงโลกหลังการปรับลดตัวเลขคาดการณ์ทางเศรษฐกิจยุโรปของ ECB (ตอกย้ำความเสี่ยงเกี่ยวกับเศรษฐกิจโลกที่โตชะลอ หรือ synchronized slowdown) ซึ่งอาจส่งผลให้การเล่นฝั่ง Long ค่อนข้างเสี่ยงและผันผวนสูง... แม้ระยะสั้น นักลงทุนบางกลุ่มเชื่อว่าตลาดหุ้นไทยมีโอกาสฟื้นตัวจากประเด็นการเลือกตั้งภายในประเทศแต่เรามองอีกซีกยังคงค่อนข้างจำกัดจากภาพของระบบการเมืองไทยภายหลังการเลือกตั้งที่ยังมีความไม่แน่นอนสูง รวมถึง ปัจจัยภายนอกหลายเรื่องที่ยังไม่ได้รับการคลี่คลายอย่างชัดเจน ไม่ว่าจะเป็น ประเด็นข้อพิพาทการค้าระหว่างจีน-สหรัฐฯ รวมถึง การลงมติขอตกลงการแยกตัวออกจากสหภาพยุโรปของอังกฤษ (Brexit) โดยสรุปเราประเมินว่าตลาดหุ้นไทยจะมีทิศทางที่ชัดเจนขึ้นในช่วงปลายเดือนมี.ค.นี้ หลังประเด็นดังกล่าวชัดเจนขึ้น ดังนั้น ในช่วงนี้เรายังคงเน้นกลยุทธ์การเก็งกำไรในเชิงตั้งรับ

กลยุทธ์ : รอเปิดสถานะ short บริเวณ 1099-1100 จุด โดยมีเป้าหมายการทำกำไรอยู่ที่ 1088-1085 จุด ... ตัดขาดทุนที่ระดับดัชนี > 1105 จุด

นักวิเคราะห์สัญญาซื้อขาย

ล่วงหน้า

ชัยวัฒน์ อาศิระวิชัย

02-659-8301

นักวิเคราะห์หลักทรัพย์,
ผู้ช่วยนักวิเคราะห์สัญญาซื้อขายล่วงหน้า

ทรรศิน กลิ่นถนอม

02-659-8025

Recommend Portfolio

Date	Symbol	Order	Price	Point change	Status
8 Mar 19	S50H19	Open Short	1099-1100	-	Pending

รายงานฉบับนี้จัดทำขึ้นโดยข้อมูลเท่าที่ปรากฏและเชื่อว่าเป็นที่น่าเชื่อถือได้แต่ไม่ถือเป็นการยืนยันความถูกต้องและความสมบูรณ์ของข้อมูลใดๆ โดยบริษัทหลักทรัพย์ ยูโอบี เคียม (ประเทศไทย) จำกัด (มหาชน) ผู้จัดทำ ขอสงวนสิทธิ์ในการเปลี่ยนแปลงความเห็นหรือประมาณการต่างๆที่ปรากฏในรายงานฉบับนี้ โดยไม่ต้องแจ้งล่วงหน้า รายงานฉบับนี้มีวัตถุประสงค์เพื่อใช้ประกอบการตัดสินใจของนักลงทุน โดยไม่ได้เป็นการชี้นำ ชักชวนให้นักลงทุนทำการซื้อหรือขายหลักทรัพย์ หรือตราสารทางการเงินใดๆ ที่ปรากฏในรายงาน

STECH19 (Morning)



Source: Bisnews

ราคาสร้างฐาน มีโอกาสฟื้นตัวจากประเด็นการเลือกตั้งภายในประเทศ

ระยะสั้น เราประเมินราคาหุ้นได้รับจิตวิทยาเชิงบวกจากการเลือกตั้งภายในประเทศที่ใกล้เข้า ขณะนี้ในด้านของปัจจัยพื้นฐาน ผลการดำเนินงานมีความมั่นคงสูงจาก backlog ที่สูงถึง 1 แสนล้านบาท เพียงพอรับรู้รายได้ไปอีกอย่างน้อย 3-4 ปีข้างหน้า แม้ว่าจะไม่มีงานเข้ามาเพิ่ม

กลยุทธ์ : เปิด Long บริเวณ 22-22.2 จุด โดยมีเป้าหมายการทำการกำไรอยู่ที่ 23-23.5 จุด... ตัดขาดทุนที่ระดับดัชนี < 21.9 จุด

Recommendation

LONG

Open Long	22-22.2
Stop loss	< 21.9
Target	23-23.5
TRADING RANGE	
Support	22
Resistance	23.5

นักวิเคราะห์สัญญาซื้อขาย

ล่วงหน้า

ชัยวัฒน์ อาศิระวิชัย

02-659-8301

นักวิเคราะห์หลักทรัพย์,

ผู้ช่วยนักวิเคราะห์สัญญาซื้อขาย

ล่วงหน้า

ทรรศิน กลิ่นถนอม

02-659-8025

Recommend Portfolio

Date	Symbol	Order	Price	Point change	Status
8 Mar 19	STECH19	Open Long	22-22.2	-	Pending

รายงานฉบับนี้จัดทำขึ้นโดยข้อมูลเท่าที่ปรากฏและเชื่อว่าเป็นที่น่าเชื่อถือได้แต่ไม่ถือเป็นการยืนยันความถูกต้องและความสมบูรณ์ของข้อมูลนั้นๆ โดยบริษัทหลักทรัพย์ ยูเอสบี เคย์เฮียน(ประเทศไทย) จำกัด (มหาชน) ผู้จัดทำ ขอสงวนสิทธิ์ในการเปลี่ยนแปลงความเห็นหรือประมาณการต่างที่ปรากฏในรายงานฉบับนี้ โดยไม่ต้องแจ้งล่วงหน้า รายงานฉบับนี้มีวัตถุประสงค์เพื่อใช้ประกอบการตัดสินใจของนักลงทุน โดยไม่ได้เป็นการชี้นำชักชวนให้นักลงทุนทำการซื้อหรือขายหลักทรัพย์ หรือตราสารทางการเงินใดๆ ที่ปรากฏในรายงาน

Index Futures Focus

SET50 Index Futures	Contract Month	Settle Price			Open Interest								
		07-Mar-19	06-Mar-19	Change	07-Mar-19	(+/-)	06-Mar-19	(+/-)	05-Mar-19	(+/-)	04-Mar-19	(+/-)	01-Mar-19
S50H19	Mar 2019	1,082.50	1,074.60	7.9 0.74 %	237,189	-0.12 %	237,473	0.72 %	235,772	0.47 %	234,665	-2.68 %	241,136
S50J19	Apr 2019	1,079.40	1,072.00	7.4 0.69 %	229	17.44 %	195	20.37 %	162	5.19 %	154	0.00 %	154
S50K19	May 2019	1,076.10	1,070.70	5.4 0.5 %	194	0.52 %	193	2.66 %	188	0.00 %	188	3.87 %	181
S50M19	Jun 2019	1,077.90	1,070.60	7.3 0.68 %	34,877	2.79 %	33,929	3.89 %	32,660	0.82 %	32,395	4.70 %	30,940
S50U19	Sep 2019	1,074.00	1,066.80	7.2 0.67 %	7,637	-0.65 %	7,687	4.54 %	7,353	0.20 %	7,338	1.05 %	7,262
S50Z19	Dec 2019	1,074.20	1,066.80	7.4 0.69 %	3,925	-5.74 %	4,164	4.60 %	3,981	0.28 %	3,970	4.17 %	3,811

Block Trade Focus

Most Active Volume(Contract)

Single Stock Futures	Contract Month	* Volume (Contract)	Settle Price			Open Interest								
			07-Mar-19	06-Mar-19	Change	07-Mar-19	(+/-)	06-Mar-19	(+/-)	05-Mar-19	(+/-)	04-Mar-19	(+/-)	01-Mar-19
SIRIH19	Mar 2019	19,149	1.33	1.28	0.05 3.91 %	158,374	-10.73 %	177,401	-0.51 %	178,314	-0.26 %	178,770	-0.02 %	178,813
BEMM19	Jun 2019	5,009	9.99	10.06	-0.07 -0.70 %	15,560	6.90 %	14,555	3.68 %	14,039	1.16 %	13,878	12.17 %	12,372
BTSM19	Jun 2019	4,500	10.40	10.14	0.26 2.56 %	154	-96.29 %	4,154	92.85 %	2,154	-19.45 %	2,674	-27.22 %	3,674
SIRIU19	Sep 2019	4,000	1.28	1.23	0.05 4.07 %	287,150	-1.37 %	291,150	0.00 %	291,150	0.00 %	291,150	0.00 %	291,150
TRUEM19	Jun 2019	2,568	4.86	4.84	0.02 0.41 %	96,098	1.05 %	95,095	1.40 %	93,779	3.59 %	90,533	5.89 %	85,498
CHGM19	Jun 2019	2,500	1.87	1.87	0.00 0.00 %	12,079	-3.97 %	12,579	26.55 %	9,940	0.01 %	9,939	17.79 %	8,438
BECM19	Jun 2019	2,394	6.85	6.61	0.24 3.63 %	5,586	48.88 %	3,752	5.93 %	3,542	29.41 %	2,737	3.79 %	2,637
BEAUTYM19	Jun 2019	2,207	6.70	6.55	0.15 2.29 %	4,934	0.00 %	4,934	2.05 %	4,835	-17.12 %	5,834	-13.18 %	6,720
TRUEZ19	Dec 2019	2,200	4.90	4.94	-0.04 -0.81 %	45,619	5.07 %	43,419	54.15 %	28,167	34.02 %	21,017	372.68 %	1,014
ITDM19	Jun 2019	2,003	2.28	2.25	0.03 1.33 %	12,688	11.51 %	11,378	13.99 %	9,982	1.06 %	9,877	-9.10 %	10,866

Most Active OI (Contract)

Single Stock Futures	Contract Month	Volume (Contract)	* Open Interest						Settle Price					
			*07-Mar-19	(+/-)	06-Mar-19	(+/-)	05-Mar-19	(+/-)	04-Mar-19	(+/-)	01-Mar-19	07-Mar-19	06-Mar-19	Change
SIRIU19	Sep 2019	4,000	287,150	-1.37 %	291,150	0.00 %	291,150	0.00 %	291,150	0.00 %	291,150	1.28	1.23	0.05 4.07 %
SIRIH19	Mar 2019	19,149	158,374	-10.73 %	177,401	-0.51 %	178,314	-0.26 %	178,770	-0.02 %	178,813	1.33	1.28	0.05 3.91 %
BLANDM19	Jun 2019	515	137,499	0.09 %	137,382	0.08 %	137,278	0.37 %	136,771	0.00 %	136,772	1.60	1.61	-0.01 -0.6 %
JASH19	Mar 2019	528	136,260	0.36 %	135,775	0.74 %	134,779	-0.37 %	135,275	-18.46 %	165,907	5.62	5.75	-0.1 -2.3 %
TRUEM19	Jun 2019	2,568	96,098	1.05 %	95,095	1.40 %	93,779	3.59 %	90,533	5.89 %	85,498	4.86	4.84	0.02 0.41 %
TMBH19	Mar 2019	621	77,530	0.65 %	77,032	0.57 %	76,598	-0.03 %	76,623	-0.02 %	76,637	2.23	2.22	0.01 0.45 %
JASM19	Jun 2019	1	70,460	0.00 %	70,459	-2.76 %	72,458	1.47 %	71,408	73.17 %	41,235	5.65	5.69	-0.04 -0.7 %
TRUEZ19	Dec 2019	2,200	45,619	5.07 %	43,419	54.15 %	28,167	34.02 %	21,017	372.68 %	1,014	4.90	4.94	-0.04 -0.8 %
TPIPLH19	Mar 2019	106	43,656	-0.16 %	43,724	1.15 %	43,225	1.17 %	42,725	-0.09 %	42,763	2.03	2.05	-0.02 -1 %
BANPUH19	Mar 2019	148	41,007	0.15 %	40,947	-0.98 %	41,354	-0.23 %	41,450	-1.45 %	42,058	16.26	16.26	0 0 %

Block Trade Focus

Top Gainer (Underlying)

Stock	Close	Change	
		(Baht)	(%)
BEC	6.95	0.35	5.30
SAMART	7.70	0.35	4.76
BJC	50.75	2.00	4.10
PTG	10.60	0.40	3.92
BEAUTY	6.90	0.25	3.76
VGI	7.75	0.20	2.65
CBG	58.50	1.50	2.63
KTC	30.25	0.75	2.54
STEC	22.40	0.50	2.28
SIRI	1.41	0.03	2.17

Top Loss (Underlying)

Stock	Close	Change	
		(Baht)	(%)
GPSC	61.25	-0.75	-1.21
TU	18.50	-0.20	-1.07
JAS	5.65	-0.05	-0.88
STA	12.80	-0.10	-0.78
AP	7.00	-0.05	-0.71
TOP	71.75	-0.50	-0.69
BANPU	16.20	-0.10	-0.61
BEM	9.95	-0.05	-0.50
INTUCH	55.25	-0.25	-0.45
SCB	131.00	-0.50	-0.38

TFEX Trade Value by Investor Type

SET50 Index Futures

Date	Foreign Investor			Local Institutions			Local Investor			Total	
	Long	Short	Net	Long	Short	Net	Long	Short	Net	Volume	OI
07/03/2019	55,957	42,933	13,024	38,445	45,144	-6,699	110,617	116,942	-6,325	205,019	284,051

Precious Metal Futures

Date	Foreign Investor			Local Institutions			Local Investor			Total	
	Long	Short	Net	Long	Short	Net	Long	Short	Net	Volume	OI
07/03/2019	1,404	4,097	-2,693	4,076	3,804	272	6,973	4,552	2,421	12,453	41,144

Currency Futures

Date	Foreign Investor			Local Institutions			Local Investor			Total	
	Long	Short	Net	Long	Short	Net	Long	Short	Net	Volume	OI
07/03/2019	54	47	7	2,087	1,328	759	3,009	3,775	-766	5,150	23,057