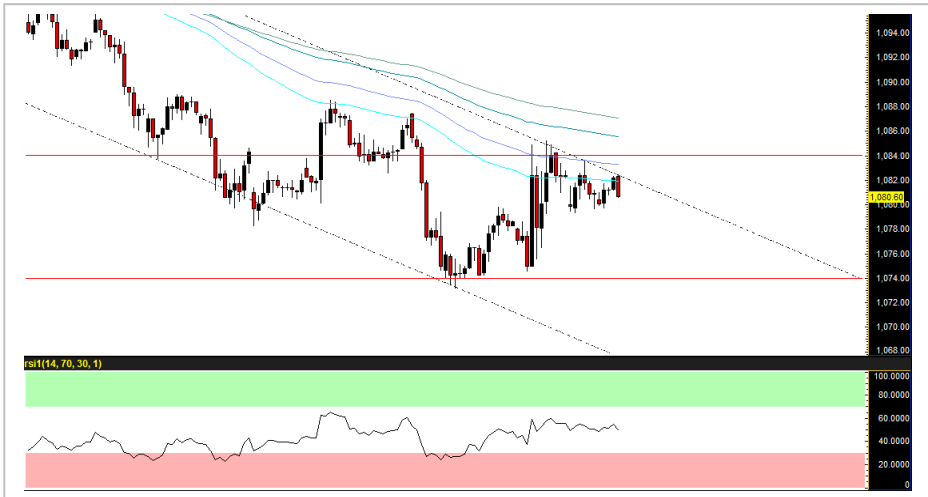


SET 50 Index Future (Afternoon)



Source: Bisnews

ภาคภัยคาดซึ่มลงในแดนลบ หลังตลาดภูมิภาคร่วงหนัก

ดัชนียังคงไม่สามารถฟื้นตัวผ่านเส้นแนวต้านของบริเวณ 1082-1083 จุด ขณะที่แนวโน้มในช่วงบ่ายมีโอกาสซึ่มลงในแดนลบตามภูมิภาคต่อเนื่องจากภาคเช้าหลังได้รับแรงกดดันจากการปรับลดตัวเลขคาดการณ์ทางเศรษฐกิจยูโรโซนของ ECB (ตอกย้ำความเสี่ยงเกี่ยวกับเศรษฐกิจโลกที่โตชะลอ หรือ synchronized slowdown) ซึ่งอาจส่งผลให้การเล่นฝั่ง Long ค่อนข้างเสี่ยงและผันผวนสูง... แม้ระยะสั้นนักลงทุนบางกลุ่มเชื่อว่าตลาดหุ้นไทยมีโอกาสฟื้นตัวจากประเด็นการเลือกตั้งภายในประเทศแต่เรามองอีกประเด็นคือข้อจำกัดจากภาพของระบบการเมืองไทยภายหลังการเลือกตั้งที่ยังมีความไม่แน่นอนสูง รวมถึง ปัจจัยภายนอกหลายเรื่องที่ยังไม่ได้รับการคลี่คลายอย่างชัดเจน ไม่ว่าจะเป็น ประเด็นข้อพิพาทการค้าระหว่างจีน-สหรัฐฯ รวมถึง การลงมติข้อตกลงการแยกตัวออกจากสหภาพยุโรปของอังกฤษ (Brexit) โดยสรุปเราประเมินว่าตลาดหุ้นไทยจะมีทิศทางที่ชัดเจนขึ้นในช่วงปลายเดือน มี.ค. นี้ หลังประเด็นดังกล่าวชัดเจนขึ้น ดังนั้น ในช่วงนี้เรายังคงเน้นกลยุทธ์การเก็งกำไรในเชิงตั้งรับ

กลยุทธ์ : รอเปิดสถานะ short บริเวณ 1099-1100 จุด โดยมีเป้าหมายการทำกำไรอยู่ที่ 1088-1085 จุด ... ตัดขาดทุนที่ระดับดัชนี > 1105 จุด

Recommendation

SHORT

Open Short	1099-1100
Stop loss	> 1105
Target	1088-1085
TRADING RANGE	
Support	1080 / 1077
Resistance	1099 / 1100

นักวิเคราะห์สัญญาซื้อขาย
ล่วงหน้า

ชัยวัฒน์ อาศิระวิชัย

02-659-8301

นักวิเคราะห์หลักทรัพย์,
ผู้ช่วยนักวิเคราะห์สัญญาซื้อขาย
ล่วงหน้า

ทรรศิน กลิ่นถนอม

02-659-8025

Recommend Portfolio

Date	Symbol	Order	Price	Point change	Status
8 Mar 19	S50H19	Open Short	1099-1100	-	Pending

รายงานฉบับนี้จัดทำขึ้นโดยข้อมูลเท่าที่ปรากฏและเชื่อว่าเป็นที่น่าเชื่อถือได้แต่ไม่ถือเป็นการยืนยันความถูกต้องและความสมบูรณ์ของข้อมูลนั้นๆ โดยบริษัทหลักทรัพย์ ยูเอสบี เคย์ฮัน (ประเทศไทย) จำกัด (มหาชน) ผู้จัดทำ ขอสงวนสิทธิ์ในการเปลี่ยนแปลงความเห็นหรือประมาณการต่างๆที่ปรากฏในรายงานฉบับนี้ โดยไม่ต้องแจ้งล่วงหน้า รายงานฉบับนี้มีวัตถุประสงค์เพื่อใช้ประกอบการตัดสินใจของนักลงทุน โดยไม่ได้เป็นการชี้นำ ชักชวนให้นักลงทุนทำการซื้อหรือขายหลักทรัพย์ หรือตราสารทางการเงินใดๆ ที่ปรากฏในรายงาน