

## SET 50 Index Future (Morning)



Source: Bisnews

### อัปเดตจำกัด รอเปิดสถานะ Short ตามแนวต้าน

จิตวิทยาการลงทุกระยะสั้นถูกกดดันจากระดับความกล้าเสี่ยงในตลาดที่ลดลง (Risk-off) หลังตัวเลขเศรษฐกิจของกลุ่มประเทศสำคัญทั้ง สหรัฐฯ-จีน-ยุโรป ยังคงส่งสัญญาณชะลอตัวลงอย่างต่อเนื่อง สะท้อนผ่านภาพรวมดัชนีตลาดหุ้นในภูมิภาคเข้านี้ส่วนใหญ่ที่แกว่งตัวในแดนกลาง-ลบ ขณะที่ ปัจจัยการเลือกตั้งภายในประเทศปีนี้เราคาดว่าจะส่งผลกระทบต่อดัชนีหุ้นไทยค่อนข้างจำกัดจากความไม่แน่นอนหลังการจัดตั้งรัฐบาลที่มีสูงซึ่งอาจทำให้แรงซื้อในช่วงนี้ไม่คึกคักเท่าในอดีตและส่งผลให้อัปเดตของตลาดหุ้นไทยจำกัดในช่วงระยะเวลาจนถึงวันเลือกตั้ง ประกอบกับ หากพิจารณาจาก valuation ของตลาดหุ้นไทย ณ ปัจจุบันจะพบว่ายังไม่อยู่ในระดับที่น่าสนใจหรือลู่การฟื้นตัวได้ (Fwd PER -0.5 SD) จากกราฟรายวันที่ของ S50H19 ยังคงอยู่ในลักษณะของการแกว่งตัวลง กลยุทธ์หลักจึงยังคงเน้นการเปิดสถานะ Short บริเวณแนวต้านสำคัญ

**กลยุทธ์ :** รอเปิดสถานะ short บริเวณ 1088-1090 จุด โดยมีเป้าหมายการทำกำไรอยู่ที่ 1080-1075 จุด ... ตัดขาดทุนที่ระดับดัชนี > 1095 จุด

### Recommendation

### SHORT

Open Short	1088-1090
Stop loss	> 1095
Target	1080-1075
TRADING RANGE	
Support	1076 / 1075
Resistance	1085 / 1088

นักวิเคราะห์สัญญาซื้อขาย  
ล่วงหน้า

ชัยวัฒน์ อาศิระวิชัย

02-659-8301

นักวิเคราะห์หลักทรัพย์,  
ผู้ช่วยนักวิเคราะห์สัญญาซื้อขาย  
ล่วงหน้า

ทรรศิน กลิ่นถนอม

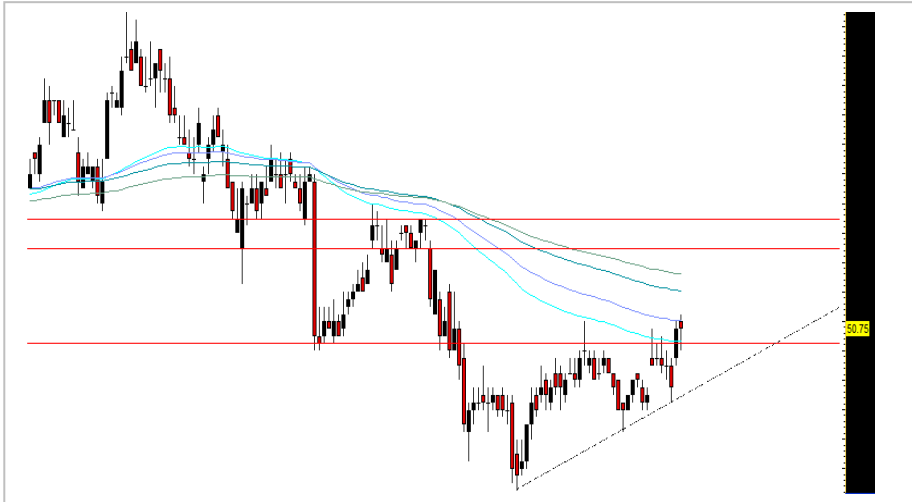
02-659-8025

### Recommend Portfolio

Date	Symbol	Order	Price	Point change	Status
11 Mar 19	S50H19	Open Short	1088-1090	-	Pending

รายงานฉบับนี้จัดทำขึ้นโดยข้อมูลเท่าที่ปรากฏและเชื่อว่าเป็นที่น่าเชื่อถือได้แต่ไม่ถือเป็นการยืนยันความถูกต้องและความสมบูรณ์ของข้อมูลใดๆ โดยบริษัทหลักทรัพย์ ยูโอบี เคย์ฮัน (ประเทศไทย) จำกัด (มหาชน) ผู้จัดทำ ขอสงวนสิทธิ์ในการเปลี่ยนแปลงความเห็นหรือประมาณการต่างๆที่ปรากฏในรายงานฉบับนี้ โดยไม่ต้องแจ้งล่วงหน้า รายงานฉบับนี้มีวัตถุประสงค์เพื่อใช้ประกอบการตัดสินใจของนักลงทุน โดยไม่ได้เป็นการชี้นำ ชักชวนให้นักลงทุนทำการซื้อหรือขายหลักทรัพย์ หรือตราสารทางการเงินใดๆ ที่ปรากฏในรายงาน

## BJCH19 (Morning)



Source: Bisnews

Recommendation	
<b>LONG</b>	
Open Long	50.5-50
Stop loss	< 49.8
Target	53-54
TRADING RANGE	
Support	50
Resistance	53.5

### ราคาหุ้นขึ้นทำจุดสูงสุดในรอบ 2 เดือน พร้อมปริมาณการซื้อขายที่เพิ่มขึ้น

ราคาหุ้นเบรกแนวต้านขึ้นทำจุดสูงสุดใหม่ในรอบ 2 เดือน พร้อมปริมาณการซื้อขายที่สูงขึ้นอย่างมีนัยสำคัญ ขณะที่ ในด้านมูลค่าหุ้นยังนับว่าถูกเมื่อเทียบกับ CPALL และถ้าใครมีแนวโน้มเติบโตแข็งแกร่งในปีนี้ เราประเมินราคาหุ้นมีโอกาสแกว่งตัวขึ้นทดสอบแนวต้านที่ 53-54 บาท มองเป็นโอกาสเปิด Long เพื่อการเก็งกำไรตามโมเมนตัมระยะสั้น

**กลยุทธ์ :** เปิด Long บริเวณ 50.5-50 จุด โดยมีเป้าหมายการทำกำไรอยู่ที่ 53-54 จุด... ตัดขาดทุนที่ระดับดัชนี < 49.8 จุด

นักวิเคราะห์สัญญาซื้อขาย

ลวงหน้า

ชัยวัฒน์ อาศิระวิชัย

02-659-8301

นักวิเคราะห์หลักทรัพย์,

ผู้ช่วยนักวิเคราะห์สัญญาซื้อขาย

ลวงหน้า

ทรรศิน กลิ่นถนอม

02-659-8025

### Recommend Portfolio

Date	Symbol	Order	Price	Point change	Status
11 Mar 19	BJCH19	Open Long	50.5-50	-	Pending

รายงานฉบับนี้จัดทำขึ้นโดยข้อมูลเท่าที่ปรากฏและเชื่อว่าเป็นที่น่าเชื่อถือได้แต่ไม่ถือเป็นการยืนยันความถูกต้องและความสมบูรณ์ของข้อมูลนั้นๆ โดยบริษัทหลักทรัพย์ ยูโอบี เคียฮัน (ประเทศไทย) จำกัด (มหาชน) ผู้จัดทำขอสงวนสิทธิ์ในการเปลี่ยนแปลงความเห็นหรือประมาณการต่างที่ปรากฏในรายงานฉบับนี้ โดยไม่ต้องแจ้งล่วงหน้า รายงานฉบับนี้มีวัตถุประสงค์เพื่อใช้ประกอบการตัดสินใจของนักลงทุน โดยไม่ได้เป็นการชี้นำชักชวนให้นักลงทุนทำการซื้อหรือขายหลักทรัพย์ หรือตราสารทางการเงินใดๆ ที่ปรากฏในรายงาน

### Index Futures Focus

SET50 Index Futures	Contract Month	Settle Price			Open Interest								
		08-Mar-19	07-Mar-19	Change	08-Mar-19	(+/-)	07-Mar-19	(+/-)	06-Mar-19	(+/-)	05-Mar-19	(+/-)	04-Mar-19
S50H19	Mar 2019	1,079.70	1,082.50	-2.8 -0.26 %	242,763	2.35 %	237,189	-0.12 %	237,473	0.72 %	235,772	0.47 %	234,665
S50J19	Apr 2019	1,073.50	1,079.40	-5.9 -0.55 %	230	0.44 %	229	17.44 %	195	20.37 %	162	5.19 %	154
S50K19	May 2019	1,075.50	1,076.10	-0.6 -0.06 %	196	1.03 %	194	0.52 %	193	2.66 %	188	0.00 %	188
S50M19	Jun 2019	1,075.40	1,077.90	-2.5 -0.23 %	35,246	1.06 %	34,877	2.79 %	33,929	3.89 %	32,660	0.82 %	32,395
S50U19	Sep 2019	1,071.60	1,074.00	-2.4 -0.22 %	7,655	0.24 %	7,637	-0.65 %	7,687	4.54 %	7,353	0.20 %	7,338
S50Z19	Dec 2019	1,071.50	1,074.20	-2.7 -0.25 %	3,941	0.41 %	3,925	-5.74 %	4,164	4.60 %	3,981	0.28 %	3,970

### Block Trade Focus

#### Most Active Volume(Contract)

Single Stock Futures	Contract Month	* Volume (Contract)	Settle Price			Open Interest								
			08-Mar-19	07-Mar-19	Change	08-Mar-19	(+/-)	07-Mar-19	(+/-)	06-Mar-19	(+/-)	05-Mar-19	(+/-)	04-Mar-19
BTSH19	Mar 2019	6,235	10.74	10.44	0.30 2.87 %	3,419	-33.17 %	5,116	-8.85 %	5,613	-0.16 %	5,622	-0.09 %	5,627
SIRIH19	Mar 2019	4,014	1.31	1.33	-0.02 -1.50 %	154,874	-2.21 %	158,374	-10.73 %	177,401	-0.51 %	178,314	-0.26 %	178,770
TASCOM19	Jun 2019	3,203	16.52	16.50	0.02 0.12 %	4,709	-22.88 %	6,106	5.17 %	5,806	13.89 %	5,098	-12.07 %	5,798
BEMM19	Jun 2019	3,066	10.13	9.99	0.14 1.40 %	16,124	3.62 %	15,560	6.90 %	14,555	3.68 %	14,039	1.16 %	13,878
TRUEZ19	Dec 2019	3,000	4.84	4.90	-0.06 -1.22 %	48,619	6.58 %	45,619	5.07 %	43,419	54.15 %	28,167	34.02 %	21,017
BECM19	Jun 2019	2,755	6.33	6.85	-0.52 -7.59 %	5,502	-1.50 %	5,586	48.88 %	3,752	5.93 %	3,542	29.41 %	2,737
KTCU19	Sep 2019	2,686	30.35	29.35	1.00 3.41 %	7,914	27.07 %	6,228	0.00 %	6,228	0.00 %	6,228	0.00 %	6,228
JASH19	Mar 2019	2,580	5.59	5.62	-0.03 -0.53 %	135,777	-0.35 %	136,260	0.36 %	135,775	0.74 %	134,779	-0.37 %	135,275
BLANDM19	Jun 2019	2,371	1.62	1.60	0.02 1.25 %	138,970	1.07 %	137,499	0.09 %	137,382	0.08 %	137,278	0.37 %	136,771
TUM19	Jun 2019	1,801	18.35	18.39	-0.04 -0.22 %	3,525	93.26 %	1,824	5.80 %	1,724	-10.40 %	1,924	-10.26 %	2,144

#### Most Active OI (Contract)

Single Stock Futures	Contract Month	Volume (Contract)	* Open Interest						Settle Price					
			*08-Mar-19	(+/-)	07-Mar-19	(+/-)	06-Mar-19	(+/-)	05-Mar-19	(+/-)	04-Mar-19	08-Mar-19	07-Mar-19	Change
SIRIU19	Sep 2019	1,000	288,150	0.35 %	287,150	-1.37 %	291,150	0.00 %	291,150	0.00 %	291,150	1.26	1.28	-0.02 -1.6 %
SIRIH19	Mar 2019	4,014	154,874	-2.21 %	158,374	-10.73 %	177,401	-0.51 %	178,314	-0.26 %	178,770	1.31	1.33	-0.02 -1.5 %
BLANDM19	Jun 2019	2,371	138,970	1.07 %	137,499	0.09 %	137,382	0.08 %	137,278	0.37 %	136,771	1.62	1.60	0.02 1.25 %
JASH19	Mar 2019	2,580	135,777	-0.35 %	136,260	0.36 %	135,775	0.74 %	134,779	-0.37 %	135,275	5.59	5.62	-0.03 -0.5 %
TRUEM19	Jun 2019	1,021	96,113	0.02 %	96,098	1.05 %	95,095	1.40 %	93,779	3.59 %	90,533	4.85	4.86	-0.01 -0.2 %
TMBH19	Mar 2019	553	78,025	0.64 %	77,530	0.65 %	77,032	0.57 %	76,598	-0.03 %	76,623	2.24	2.23	0.01 0.45 %
JASM19	Jun 2019	504	70,964	0.72 %	70,460	0.00 %	70,459	-2.76 %	72,458	1.47 %	71,408	5.59	5.65	-0.06 -1.1 %
TRUEZ19	Dec 2019	3,000	48,619	6.58 %	45,619	5.07 %	43,419	54.15 %	28,167	34.02 %	21,017	4.84	4.90	-0.06 -1.2 %
TPIPLH19	Mar 2019	28	43,642	-0.03 %	43,656	-0.16 %	43,724	1.15 %	43,225	1.17 %	42,725	2.02	2.03	-0.01 -0.5 %
BANPUH19	Mar 2019	23	41,009	0.00 %	41,007	0.15 %	40,947	-0.98 %	41,354	-0.23 %	41,450	16.20	16.26	-0.06 -0.4 %

## Block Trade Focus

### Top Gainer (Underlying)

Stock	Close	Change	
		(Baht)	(%)
BTS	10.80	0.50	4.85
BEM	10.10	0.15	1.51
RATCH	55.00	0.75	1.38
AAV	4.30	0.04	0.94
TVO	28.00	0.25	0.90
STEC	22.60	0.20	0.89
IRPC	5.85	0.05	0.86
SCC	472.00	4.00	0.85
KTC	30.50	0.25	0.83
SAMART	7.75	0.05	0.65

### Top Loss (Underlying)

Stock	Close	Change	
		(Baht)	(%)
BEC	6.60	-0.35	-5.04
ROBINS	62.50	-2.00	-3.10
KCE	25.75	-0.75	-2.83
THAI	12.80	-0.30	-2.29
CBG	57.25	-1.25	-2.14
TPIPL	2.02	-0.04	-1.94
INTUCH	54.25	-1.00	-1.81
TCAP	54.75	-1.00	-1.79
JAS	5.55	-0.10	-1.77
GLOBAL	17.30	-0.30	-1.70

## TFEX Trade Value by Investor Type

### SET50 Index Futures

Date	Foreign Investor			Local Institutions			Local Investor			Total	
	Long	Short	Net	Long	Short	Net	Long	Short	Net	Volume	OI
08/03/2019	38,048	47,411	-9,363	28,247	24,680	3,567	87,703	81,907	5,796	153,998	290,031

### Precious Metal Futures

Date	Foreign Investor			Local Institutions			Local Investor			Total	
	Long	Short	Net	Long	Short	Net	Long	Short	Net	Volume	OI
08/03/2019	4,725	2,551	2,174	4,625	2,791	1,834	5,621	9,629	-4,008	14,971	40,351

### Currency Futures

Date	Foreign Investor			Local Institutions			Local Investor			Total	
	Long	Short	Net	Long	Short	Net	Long	Short	Net	Volume	OI
08/03/2019	6	1	5	322	541	-219	1,194	980	214	1,522	23,115