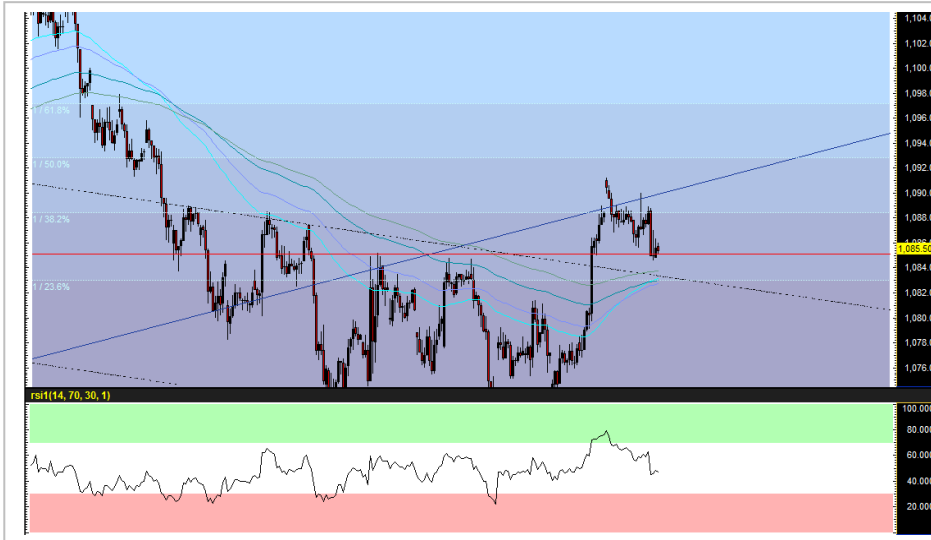


## SET 50 Index Future (Morning)



Source: Bisnews

### Recommendation

**WAIT & SEE**

Open	-
Stop loss	<1083
Target	1093-1100
<b>TRADING RANGE</b>	
Support	1085 / 1083
Resistance	1088 / 1093

### ลู่แกว่งตัวขึ้นทดสอบ 1093-1095 จุด

วันนี้ตลาดอาจบวกไม่แรงนักแม้จะได้รับความสะดวกสบายบางส่วนจากความเป็นไปได้ที่สหภาพยุโรปจะขยาย deadline การแยกตัวของอังกฤษออกไปอีกเป็นเวลา 3 เดือน (บนเงื่อนไขที่รัฐสภาผ่านความเห็นชอบต่อข้อตกลง Brexit ของเทเรซา เมย์ ในวันที่ 20 มี.ค.นี้) อย่างไรก็ตาม ประเด็นการขยายระยะเวลาดังต้องการความเห็นชอบจากสหภาพยุโรปในวันที่ 21-22 มี.ค. นี้ ซึ่งจะส่งผลให้ปัจจัยดังกล่าวยังคง overhang ตลาดต่อไปในระยะกลาง-ยาว ขณะเดียวกัน ด้วยกรอบเวลาการเจรจาทางการค้าระหว่างจีน-สหรัฐฯ ที่มีแนวโน้มยืดระยะเวลาออกไปอีกและคาดว่าจะหาข้อสรุปได้ไม่ทันสิ้นเดือน มี.ค.นี้ อาจเป็นอีกหนึ่งปัจจัยที่ทำให้ไม่เม่นต้มการปรับขึ้นของราคาสินทรัพย์อ่อนแรงลง... เราประเมินตลาดหุ้นไทยระยะสั้นอาจลู่หรือปรับขึ้นได้บ้างจากการที่ FTSE ปรับเพิ่มน้ำหนักหุ้นไทย + MSCI ปรับเกณฑ์ให้ NVDR เข้าคำนวณดัชนี MSCI Thailand (คาดต้นน้ำหนักหุ้นไทยขึ้นเป็น 3%) กลยุทธ์ ยังเน้นเล่นฝั่ง Long เพื่อเก็งกำไรตามแนวโน้มระยะสั้น แต่แนะนำให้ระวังความผันผวนและความเปราะบางของดัชนี ตั้งจุดตัดขาดทุนที่ระดับดัชนี <1083 จุด

กลยุทธ์ : เนะ Wait & See

นักวิเคราะห์สัญญาซื้อขาย

ล่วงหน้า

ชัยวัฒน์ อาศิระวิชัย

02-659-8301

นักวิเคราะห์หลักทรัพย์,  
ผู้ช่วยนักวิเคราะห์สัญญาซื้อขาย  
ล่วงหน้า

ทรรดิน กลิ่นถนอม

02-659-8025

### Recommend Portfolio

Date	Symbol	Order	Price	Point change	Status
15 Mar 19	S50H19	-	-	-	-

รายงานฉบับนี้จัดทำขึ้นโดยข้อมูลเท่าที่ปรากฏและเชื่อว่าเป็นที่น่าเชื่อถือได้แต่ไม่ถือเป็นการยืนยันความถูกต้องและความสมบูรณ์ของข้อมูลนั้นๆ โดยบริษัทหลักทรัพย์ ยูโอบี เคียม (ประเทศไทย) จำกัด (มหาชน) ผู้จัดทำ ขอสงวนสิทธิ์ในการเปลี่ยนแปลงความเห็นหรือประมาณการต่างๆที่ปรากฏในรายงานฉบับนี้ โดยไม่ต้องแจ้งล่วงหน้า รายงานฉบับนี้มีวัตถุประสงค์เพื่อใช้ประกอบการตัดสินใจของนักลงทุน โดยไม่ได้เป็นการชี้แนะ ชักชวนให้นักลงทุนทำการซื้อหรือขายหลักทรัพย์ หรือตราสารทางการเงินใดๆ ที่ปรากฏในรายงาน

## AMATAH19 (Morning)



Source: Bisnews

ราคาตอบรับขงที่อ่อนแอไปแล้ว มองเป็นโอกาสเปิด Long เก็งการฟื้นตัว

ราคาร่วงตอบรับขงไตรมาส 4/61 ที่อ่อนแกว่าคาดไปแล้ว (-61.4% QoQ, -63.2% YoY) โดยมีสาเหตุหลักมาจากผลของค่าใช้จ่ายพิเศษที่จ่ายให้กับหน่วยงานราชการในเวียดนามมากกว่า 222 ลบ. แต่หากตัดค่าใช้จ่ายดังกล่าวรวมถึงรายการพิเศษอื่นออก กำไรปกติจะขาดทุนเพียง -5.8% QoQ, -5% YoY อย่างไรก็ตาม เราพบการเติบโตของยอด presale ที่สูงกว่าคาดในไตรมาส 4/61 ซึ่งเรามองว่าจะเป็นตัวแปรที่ช่วยหนุนผลประกอบการให้สามารถเติบโตได้อย่างน่าประทับใจในปีนี้

**กลยุทธ์ :** เปิดสถานะ Long บริเวณ 21-20.8 จุด กำหนดเป้าหมายทำกำไรอยู่ที่ 21.5-22 จุด... ตัดขาดทุนที่ระดับดัชนี < 20.7 จุด

### Recommendation

### LONG

Open Long	21-20.8
Stop loss	< 20.7
Target	21.5-22
TRADING RANGE	
Support	20.8
Resistance	22

นักวิเคราะห์สัญญาซื้อขาย  
ล่วงหน้า

**ชัยวัฒน์ อาศิระวิชัย**

02-659-8301

นักวิเคราะห์หลักทรัพย์,  
ผู้ช่วยนักวิเคราะห์สัญญาซื้อขาย  
ล่วงหน้า

**ทรรดิน กลิ่นถนอม**

02-659-8025

### Recommend Portfolio

Date	Symbol	Order	Price	Point change	Status
15 Mar 19	AMATAH19	Open Long	21-20.8	-	Pending

รายงานฉบับนี้จัดทำขึ้นโดยข้อมูลเท่าที่ปรากฏและเชื่อว่าเป็นที่น่าเชื่อถือได้แต่ไม่ถือเป็นการยืนยันความถูกต้องและความสมบูรณ์ของข้อมูลใดๆ โดยบริษัทหลักทรัพย์ ยูโอบี เคย์ฮัน (ประเทศไทย) จำกัด (มหาชน) ผู้จัดทำ ขอสงวนสิทธิ์ในการเปลี่ยนแปลงความเห็นหรือประมาณการณต่างๆที่ปรากฏในรายงานฉบับนี้ โดยไม่ต้องแจ้งล่วงหน้า รายงานฉบับนี้มีวัตถุประสงค์เพื่อใช้ประกอบการตัดสินใจของนักลงทุน โดยไม่ได้เป็นการชี้แนะ ชักชวนให้นักลงทุนทำการซื้อหรือขายหลักทรัพย์ หรือตราสารทางการเงินใดๆ ที่ปรากฏในรายงาน

## Index Futures Focus

SET50 Index Futures	Contract Month	Settle Price			Open Interest								
		14-Mar-19	13-Mar-19	Change	14-Mar-19	(+/-)	13-Mar-19	(+/-)	12-Mar-19	(+/-)	11-Mar-19	(+/-)	08-Mar-19
S50H19	Mar 2019	1,085.50	1,088.10	-2.6 -0.24 %	261,193	1.84 %	256,478	3.69 %	247,347	0.04 %	247,242	1.85 %	242,763
S50J19	Apr 2019	1,084.40	1,084.50	-0.1 -0.01 %	206	0.00 %	206	0.00 %	206	0.00 %	206	-10.43 %	230
S50K19	May 2019	1,084.00	1,085.80	-1.8 -0.17 %	211	-0.47 %	212	0.00 %	212	2.42 %	207	5.61 %	196
S50M19	Jun 2019	1,081.40	1,083.50	-2.1 -0.19 %	41,498	8.13 %	38,378	2.55 %	37,422	0.37 %	37,285	5.79 %	35,246
S50U19	Sep 2019	1,077.70	1,079.60	-1.9 -0.18 %	8,442	4.09 %	8,110	1.73 %	7,972	-1.07 %	8,058	5.26 %	7,655
S50Z19	Dec 2019	1,077.90	1,080.00	-2.1 -0.19 %	3,780	0.77 %	3,751	-7.68 %	4,063	-3.45 %	4,208	6.77 %	3,941

## Block Trade Focus

### Most Active Volume(Contract)

Single Stock Futures	Contract Month	* Volume (Contract)	Settle Price			Open Interest								
			14-Mar-19	13-Mar-19	Change	14-Mar-19	(+/-)	13-Mar-19	(+/-)	12-Mar-19	(+/-)	11-Mar-19	(+/-)	08-Mar-19
PLANBM19	Jun 2019	7,301	6.40	6.38	0.02 0.31 %	11,341	101.08 %	5,640	166.16 %	2,119	0.09 %	2,117	0.00 %	2,117
JASM19	Jun 2019	4,682	5.67	5.60	0.07 1.25 %	69,457	-2.90 %	71,530	-1.97 %	72,966	5.80 %	68,965	-2.82 %	70,964
TRUEM19	Jun 2019	4,251	4.88	4.84	0.04 0.83 %	83,514	-0.67 %	84,076	-10.52 %	93,965	-3.23 %	97,102	1.03 %	96,113
CHGM19	Jun 2019	3,502	1.89	1.87	0.02 1.07 %	14,195	3.66 %	13,694	12.31 %	12,193	-6.78 %	13,080	8.28 %	12,080
CKPM19	Jun 2019	3,046	4.83	4.85	-0.02 -0.41 %	9,744	-16.75 %	11,704	21.21 %	9,656	-0.03 %	9,659	0.07 %	9,652
BEMM19	Jun 2019	3,044	10.11	10.12	-0.01 -0.10 %	22,949	0.15 %	22,914	-2.11 %	23,407	24.15 %	18,854	16.93 %	16,124
QHM19	Jun 2019	2,859	2.86	2.89	-0.03 -1.04 %	23,216	-9.21 %	25,572	7.97 %	23,684	9.28 %	21,672	7.42 %	20,175
WHAM19	Jun 2019	2,509	4.13	4.13	0.00 0.00 %	18,871	8.69 %	17,362	-2.68 %	17,841	9.26 %	16,329	6.98 %	15,263
CHGH19	Mar 2019	2,014	1.89	1.88	0.01 0.53 %	30,209	-3.23 %	31,217	-4.59 %	32,720	-1.69 %	33,284	0.00 %	33,284
TRUEZ19	Dec 2019	2,001	4.95	4.90	0.05 1.02 %	51,271	1.99 %	50,270	0.00 %	50,269	3.39 %	48,619	0.00 %	48,619

### Most Active OI (Contract)

Single Stock Futures	Contract Month	Volume (Contract)	* Open Interest						Settle Price					
			*14-Mar-19	(+/-)	13-Mar-19	(+/-)	12-Mar-19	(+/-)	11-Mar-19	(+/-)	08-Mar-19	14-Mar-19	13-Mar-19	Change
SIRIU19	Sep 2019	756	288,946	0.26 %	288,190	0.00 %	288,190	0.00 %	288,190	0.01 %	288,150	1.28	1.26	0.02 1.59 %
JASH19	Mar 2019	98	131,195	-0.05 %	131,265	-0.01 %	131,275	-2.59 %	134,772	-0.74 %	135,777	5.63	5.64	-0.01 -0.2 %
SIRIH19	Mar 2019	1,331	129,629	-0.99 %	130,929	-8.83 %	143,604	-1.55 %	145,858	-5.82 %	154,874	1.32	1.31	0.01 0.76 %
BLANDM19	Jun 2019	116	128,858	0.01 %	128,843	-7.87 %	139,855	0.52 %	139,134	0.12 %	138,970	1.60	1.60	0 0 %
TRUEM19	Jun 2019	4,251	83,514	-0.67 %	84,076	-10.52 %	93,965	-3.23 %	97,102	1.03 %	96,113	4.88	4.84	0.04 0.83 %
BLANDH19	Mar 2019	71	82,028	-0.05 %	82,067	-0.11 %	82,158	0.06 %	82,108	0.18 %	81,963	1.59	1.59	0 0 %
JASM19	Jun 2019	4,682	69,457	-2.90 %	71,530	-1.97 %	72,966	5.80 %	68,965	-2.82 %	70,964	5.67	5.60	0.07 1.25 %
TMBH19	Mar 2019	19	63,715	0.00 %	63,714	-1.94 %	64,977	-16.72 %	78,026	0.00 %	78,025	2.15	2.17	-0.02 -0.9 %
TRUEZ19	Dec 2019	2,001	51,271	1.99 %	50,270	0.00 %	50,269	3.39 %	48,619	0.00 %	48,619	4.95	4.90	0.05 1.02 %
APU19	Sep 2019	0	50,334	0.00 %	50,334	0.00 %	50,334	0.00 %	50,334	0.00 %	50,334	6.70	6.67	0.03 0.45 %

## Block Trade Focus

### Top Gainer (Underlying)

Stock	Close	Change	
		(Baht)	(%)
SPCG	18.90	0.40	2.16
GPSC	58.75	1.00	1.73
LPN	6.90	0.10	1.47
BCH	16.60	0.20	1.22
TPIPL	2.04	0.02	0.99
BTS	10.90	0.10	0.93
STEC	23.00	0.20	0.88
TISCO	90.25	0.75	0.84
BA	12.10	0.10	0.83
PLANB	6.45	0.05	0.78

### Top Loss (Underlying)

Stock	Close	Change	
		(Baht)	(%)
SIRI	1.32	-0.08	-5.71
CENTEL	43.50	-2.50	-5.43
STA	12.90	-0.40	-3.01
CBG	57.50	-1.75	-2.95
HMPRO	15.20	-0.40	-2.56
TASCO	15.60	-0.30	-1.89
DTAC	52.50	-1.00	-1.87
JAS	5.60	-0.10	-1.75
BEAUTY	6.75	-0.10	-1.46
TOP	69.50	-1.00	-1.42

## TFEX Trade Value by Investor Type

### SET50 Index Futures

Date	Foreign Investor			Local Institutions			Local Investor			Total	
	Long	Short	Net	Long	Short	Net	Long	Short	Net	Volume	OI
14/03/2019	30,364	50,815	-20,451	29,384	22,766	6,618	76,486	62,653	13,833	136,234	315,330

### Precious Metal Futures

Date	Foreign Investor			Local Institutions			Local Investor			Total	
	Long	Short	Net	Long	Short	Net	Long	Short	Net	Volume	OI
14/03/2019	2,915	3,425	-510	3,124	3,450	-326	8,933	8,097	836	14,972	36,626

### Currency Futures

Date	Foreign Investor			Local Institutions			Local Investor			Total	
	Long	Short	Net	Long	Short	Net	Long	Short	Net	Volume	OI
14/03/2019	166	186	-20	514	1,382	-868	3,414	2,526	888	4,094	23,415