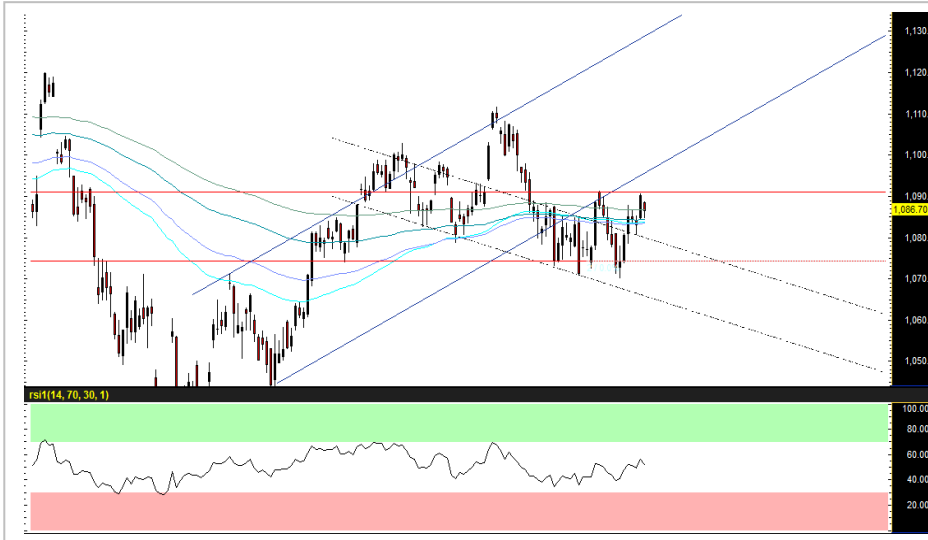


SET 50 Index Future (Morning)



Source: Bisnews

Recommendation

WAIT & SEE

Open	-
Stop loss	-
Target	-
TRADING RANGE	
Support	1080 / 1075
Resistance	1093 / 1100

แกว่งตัวผันผวน รอผลเลือกตั้ง

บรรยากาศการลงทุนทยอยปรับตัวขึ้นเป็นลำดับ จาก 1. นโยบายการเงินของกลุ่มธนาคารกลางสำคัญของโลก รวมถึงไทย ที่ลดความเข้มงวดลง, 2. สหภาพยุโรปยอมขยายระยะเวลาการบังคับใช้มาตรา 50 ออกไปอย่างน้อยจนถึงวันที่ 12 เม.ย. (กรณีรัฐสภามีมติรับรองข้อตกลง Brexit ในสัปดาห์หน้า จะขยาย deadline ออกไปจนถึงวันที่ 22 พ.ค.), 3. Performance ของตลาดหุ้นไทยที่ยัง Laggard กว่าภูมิภาคมากมีโอกาสถูกแรงซื้อกลับ+ฟื้นตัวแรง หากสถานการณ์ทางการเมืองมีความชัดเจนขึ้นหลังเลือกตั้ง, 4) เมื่อพิจารณาจากส่วนต่างระหว่างอัตราผลตอบแทนตลาดหุ้นไทย เทียบ ผลตอบแทนพันธบัตร (Earnings yield gap) พบว่า downside เริ่มจำกัด... โดยสรุป ตัว trigger สำคัญจะอยู่ที่สถานการณ์ทางการเมืองภายในประเทศ ซึ่งหากผลการเลือกตั้งออกมาในเชิงบวก เราเชื่อว่า SET Index จะฟื้นตัวแรงในเดือน เม.ย. แต่หากผลออกมาไม่ชัดเจน หรือ เสี่ยงต่อความล้มเหลวในการจัดตั้งรัฐบาล ตลาดอาจ sideways ต่อ

กลยุทธ์ : Wait & See

นักวิเคราะห์สัญญาซื้อขาย

ล่วงหน้า

ชัยวัฒน์ อาศิระวิชัย

02-659-8301

นักวิเคราะห์หลักทรัพย์,
ผู้ช่วยนักวิเคราะห์สัญญาซื้อขาย
ล่วงหน้า

ทรงศิน กลิ่นถนอม

02-659-8025

Recommend Portfolio

Date	Symbol	Order	Price	Point change	Status
22 Mar 19	S50H19	-	-	-	-

รายงานฉบับนี้จัดทำขึ้นโดยข้อมูลเท่าที่ปรากฏและเชื่อว่าเป็นที่น่าเชื่อถือได้แต่ไม่ถือเป็นการยืนยันความถูกต้องและความสมบูรณ์ของข้อมูลใดๆ โดยบริษัทหลักทรัพย์ ยูเอสบี เคย์เฮียน(ประเทศไทย) จำกัด (มหาชน) ผู้จัดทำขอสงวนสิทธิ์ในการเปลี่ยนแปลงความเห็นหรือประมาณการณต่างๆที่ปรากฏในรายงานฉบับนี้ โดยไม่ต้องแจ้งล่วงหน้า รายงานฉบับนี้มีวัตถุประสงค์เพื่อใช้ประกอบการตัดสินใจของนักลงทุน โดยไม่ได้เป็นการชี้นำ ชักชวนให้นักลงทุนทำการซื้อหรือขายหลักทรัพย์ หรือตราสารทางการเงินใดๆ ที่ปรากฏในรายงาน

AMATAM19 (Morning)



Source: Bisnews

Recommendation

LONG

Open Long	20.7-20.6
Stop loss	<20.4
Target	21.3-21.5
TRADING RANGE	
Support	20.7-20.6
Resistance	21.5-22

ราคาตอบรับบที่อ่อนแอไปแล้ว มองเป็นโอกาสเปิด Long เก็งการฟื้นตัว

ราคาช่วงตอบรับบไตรมาส 4/61 ที่อ่อนแอกว่าคาดไปแล้ว (-61.4% QoQ, -63.2% YoY) โดยมีสาเหตุหลักมาจากผลของค่าใช้จ่ายพิเศษที่จ่ายให้กับหน่วยงานราชการในเวียดนามกว่า 222 ลบ. แต่หากตัดค่าใช้จ่ายดังกล่าวรวมถึงรายการพิเศษอื่นออก กำไรปกติจะขาดทุนเพียง -5.8% QoQ, -5% YoY อย่างไรก็ตาม เราพบการเติบโตของยอด presale ที่สูงกว่าคาดในไตรมาส 4/61 ซึ่งเรามองว่าจะเป็นตัวแปรที่ช่วยหนุนผลประกอบการให้สามารถเติบโตได้อย่างน่าประทับใจในปีนี้

กลยุทธ์ : รอเปิดสถานะ Long บริเวณ 20.7-20.6 จุด โดยมีเป้าหมายการทำการกำไรระยะสั้นอยู่ที่ 21.3-21.5 จุด.. ตัดขาดทุนที่ระดับดัชนี <20.4 จุด

นักวิเคราะห์สัญญาซื้อขาย
ล่วงหน้า

ชัยวัฒน์ อาศิระวิชัย

02-659-8301

นักวิเคราะห์หลักทรัพย์,
ผู้ช่วยนักวิเคราะห์สัญญาซื้อขาย
ล่วงหน้า

ทรรดิน กลิ่นถนอม

02-659-8025

Recommend Portfolio

Date	Symbol	Order	Price	Point change	Status
22 Mar 19	AMATAM19	Open Long	20.7-20.6	-	Pending

รายงานฉบับนี้จัดทำขึ้นโดยข้อมูลเท่าที่ปรากฏและเชื่อว่าเป็นที่น่าเชื่อถือได้แต่ไม่ถือเป็นการยืนยันความถูกต้องและความสมบูรณ์ของข้อมูลใดๆ โดยบริษัทหลักทรัพย์ ยูเอสบี เคย์เฮียน(ประเทศไทย) จำกัด (มหาชน) ผู้จัดทำขอสงวนสิทธิ์ในการเปลี่ยนแปลงความเห็นหรือประมาณการณต่างๆที่ปรากฏในรายงานฉบับนี้ โดยไม่ต้องแจ้งล่วงหน้า รายงานฉบับนี้มีวัตถุประสงค์เพื่อใช้ประกอบการตัดสินใจของนักลงทุน โดยไม่ได้เป็นการชี้นำ ชักชวนให้นักลงทุนทำการซื้อหรือขายหลักทรัพย์ หรือตราสารทางการเงินใดๆ ที่ปรากฏในรายงาน

Index Futures Focus

SET50 Index Futures	Contract Month	Settle Price			Open Interest									
		21-Mar-19	20-Mar-19	Change	21-Mar-19	(+/-)	20-Mar-19	(+/-)	19-Mar-19	(+/-)	18-Mar-19	(+/-)	15-Mar-19	
S50H19	Mar 2019	1,086.70	1,082.50	4.2 0.39 %	250,507	-0.38 %	251,461	-2.32 %	257,446	-1.69 %	261,866	1.18 %	258,824	
S50J19	Apr 2019	1,084.30	1,082.10	2.2 0.2 %	203	0.00 %	203	0.00 %	203	0.50 %	202	0.00 %	202	
S50K19	May 2019	1,085.50	1,080.30	5.2 0.48 %	211	-0.47 %	212	0.47 %	211	-0.47 %	212	0.47 %	211	
S50M19	Jun 2019	1,082.90	1,078.40	4.5 0.42 %	61,365	10.04 %	55,767	6.74 %	52,247	7.91 %	48,415	13.84 %	42,529	
S50U19	Sep 2019	1,078.20	1,074.40	3.8 0.35 %	9,246	0.37 %	9,212	-1.72 %	9,373	4.03 %	9,010	4.60 %	8,614	
S50Z19	Dec 2019	1,078.50	1,074.50	4 0.37 %	3,504	-2.61 %	3,598	0.84 %	3,568	-12.33 %	4,070	6.18 %	3,833	

Block Trade Focus

Most Active Volume(Contract)

Single Stock Futures	Contract Month	* Volume (Contract)	Settle Price			Open Interest									
			21-Mar-19	20-Mar-19	Change	21-Mar-19	(+/-)	20-Mar-19	(+/-)	19-Mar-19	(+/-)	18-Mar-19	(+/-)	15-Mar-19	
SIRIH19	Mar 2019	31,580	1.31	1.29	0.02 1.55 %	30,687	-50.64 %	62,174	-29.97 %	88,777	-0.11 %	88,874	-0.38 %	89,210	
SIRIZ19	Dec 2019	25,000	1.24	1.22	0.02 1.64 %	89,795	38.58 %	64,795	25.10 %	51,795	0.00 %	51,795	0.00 %	51,795	
DELTAM19	Jun 2019	10,229	70.23	70.22	0.01 0.01 %	5	-99.95 %	10,234	33.03 %	7,693	0.00 %	7,693	185.67 %	2,693	
SIRIM19	Jun 2019	7,501	1.29	1.27	0.02 1.57 %	27,835	27.48 %	21,835	2.34 %	21,335	-0.25 %	21,388	-0.31 %	21,455	
WHAM19	Jun 2019	6,330	4.17	4.15	0.02 0.48 %	19,726	-3.59 %	20,461	-4.59 %	21,446	10.46 %	19,416	2.74 %	18,898	
PLANBM19	Jun 2019	5,505	6.45	6.46	-0.01 -0.15 %	16,612	49.56 %	11,107	-8.15 %	12,092	0.01 %	12,091	-6.21 %	12,891	
APH19	Mar 2019	4,200	6.79	6.83	-0.04 -0.59 %	2,514	-62.57 %	6,717	-39.03 %	11,017	0.00 %	11,017	0.00 %	11,017	
APZ19	Dec 2019	4,200	6.59	6.63	-0.04 -0.60 %	23,105	22.22 %	18,905	29.44 %	14,605	0.00 %	14,605	0.00 %	14,605	
CKPH19	Mar 2019	4,062	4.84	4.77	0.07 1.47 %	3,711	-52.11 %	7,749	0.00 %	7,749	-6.05 %	8,248	-0.34 %	8,276	
CKPU19	Sep 2019	4,000	4.87	4.80	0.07 1.46 %	5,595	250.78 %	1,595	0.00 %	1,595	0.00 %	1,595	0.00 %	1,595	

Most Active OI (Contract)

Single Stock Futures	Contract Month	Volume (Contract)	* Open Interest										Settle Price		
			*21-Mar-19	(+/-)	20-Mar-19	(+/-)	19-Mar-19	(+/-)	18-Mar-19	(+/-)	15-Mar-19	21-Mar-19	20-Mar-19	Change	
SIRIU19	Sep 2019	60	304,708	0.01 %	304,688	5.03 %	290,087	0.06 %	289,925	0.16 %	289,476	1.29	1.30	-0.01 -0.8 %	
JASH19	Mar 2019	671	130,400	-0.49 %	131,048	0.00 %	131,048	0.00 %	131,048	-0.08 %	131,155	5.70	5.65	0.05 0.88 %	
BLANDM19	Jun 2019	3	128,533	0.00 %	128,531	0.01 %	128,519	0.00 %	128,514	-0.32 %	128,929	1.63	1.62	0.01 0.62 %	
SIRIZ19	Dec 2019	25,000	89,795	38.58 %	64,795	25.10 %	51,795	0.00 %	51,795	0.00 %	51,795	1.24	1.22	0.02 1.64 %	
TRUEM19	Jun 2019	1,647	85,022	0.71 %	84,420	1.35 %	83,294	0.79 %	82,645	-1.83 %	84,184	4.83	4.83	0 0 %	
BLANDH19	Mar 2019	1,000	78,166	-1.26 %	79,166	0.00 %	79,167	0.00 %	79,168	-1.64 %	80,488	1.61	1.61	0 0 %	
JASM19	Jun 2019	654	68,623	-0.79 %	69,168	0.00 %	69,168	0.15 %	69,063	0.14 %	68,965	5.68	5.65	0.03 0.53 %	
TMBH19	Mar 2019	244	62,659	0.01 %	62,652	-1.61 %	63,678	-0.01 %	63,684	-0.03 %	63,705	2.09	2.13	-0.04 -1.9 %	
TRUEZ19	Dec 2019	202	49,876	-0.40 %	50,075	-0.39 %	50,273	-0.98 %	50,772	-0.97 %	51,271	4.96	4.93	0.03 0.61 %	
BANPUM19	Jun 2019	390	35,656	0.77 %	35,382	0.01 %	35,378	0.15 %	35,326	1.01 %	34,973	15.79	15.85	-0.06 -0.4 %	

Block Trade Focus

Top Gainer (Underlying)

Stock	Close	Change	
		(Baht)	(%)
STPI	5.70	0.40	7.55
TOP	71.75	2.00	2.87
BCH	16.90	0.40	2.42
GLOBAL	17.80	0.40	2.30
INTUCH	57.00	1.25	2.24
PTTEP	124.00	2.50	2.06
DTAC	50.75	1.00	2.01
KTB	19.00	0.30	1.60
IVL	49.00	0.75	1.55
BEC	6.80	0.10	1.49

Top Loss (Underlying)

Stock	Close	Change	
		(Baht)	(%)
LPN	6.65	-0.20	-2.92
TASCO	15.30	-0.40	-2.55
EPG	6.40	-0.15	-2.29
TMB	2.08	-0.04	-1.89
BTS	10.60	-0.20	-1.85
CBG	57.50	-0.50	-0.86
ROBINS	57.50	-0.50	-0.86
CPALL	75.50	-0.50	-0.66
SAMART	7.55	-0.05	-0.66
SPALI	18.30	-0.10	-0.54

TFEX Trade Value by Investor Type

SET50 Index Futures

Date	Foreign Investor			Local Institutions			Local Investor			Total	
	Long	Short	Net	Long	Short	Net	Long	Short	Net	Volume	OI
21/03/2019	33,955	38,328	-4,373	35,852	34,628	1,224	82,196	79,047	3,149	152,003	325,036

Precious Metal Futures

Date	Foreign Investor			Local Institutions			Local Investor			Total	
	Long	Short	Net	Long	Short	Net	Long	Short	Net	Volume	OI
21/03/2019	10,474	5,014	5,460	12,457	11,329	1,128	14,102	20,690	-6,588	37,033	36,636

Currency Futures

Date	Foreign Investor			Local Institutions			Local Investor			Total	
	Long	Short	Net	Long	Short	Net	Long	Short	Net	Volume	OI
21/03/2019	7	0	7	587	302	285	2,203	2,495	-292	2,797	25,539