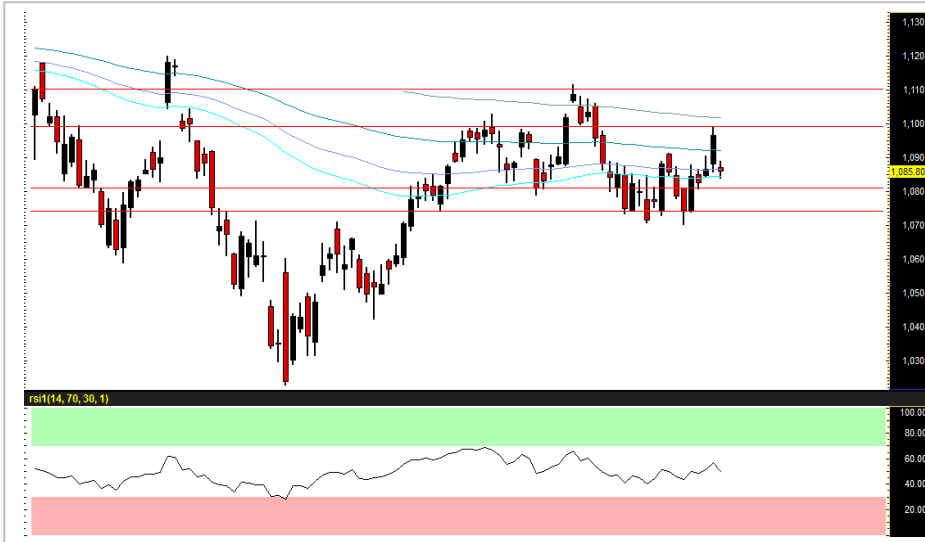


SET 50 Index Future (Afternoon)



Source: Bisnews

Recommendation

WAIT & SEE

Open	-
Stop loss	-
Target	-
TRADING RANGE	
Support	1090 / 1088
Resistance	1100 / 1110

การจัดตั้งรัฐบาลยังมีความไม่แน่นอนสูง แนะนำการลงทุนช่วงสั้น

ผลการนับคะแนนเลือกตั้งอย่างไม่เป็นทางการล่าสุด (95%) พรรค พปช. มีจำนวนที่นั่ง สส. อยู่ที่ 119 เสียง ซึ่งลดลงจากช่วงเช้าที่ 131 เสียง ส่งผลให้จำนวนเสียงเมื่อรวมกับ สว. อีก 250 ต่ำกว่าคะแนนขั้นต่ำที่ต้องใช้ในการโหวตขึ้นเป็นนายกฯ (ต้องการ 376 เสียง) ขณะที่ เรายังมองว่าด้วยคะแนนเสียงในสภาล่างที่ค่อนข้างใกล้เคียงกันมาก อาจทำให้พรรครัฐบาลหลังการเลือกตั้งมีความเปราะบางและขาดเสถียรภาพ (มองเป็นลบต่อตลาด) โดยตัวแปรสำคัญคือต้องรอดูการเลือกฝั่งของพรรคตัวแปรอื่น คือ กท. กับ ปชป. ว่าจะตัดสินใจเข้าร่วมกับ พปชร. หรือไม่ ในส่วนของปัจจัยภายนอก ภาพรวมราคาสินทรัพย์เสี่ยงกลับมากดดันจากความกังวลเกี่ยวกับการชะลอตัวทางเศรษฐกิจสะท้อนผ่านอัตราผลตอบแทนพันธบัตรทั่วโลกที่ดิ่งลงแรง (ผลตอบแทนพันธบัตรเยอรมนีพลิกติดลบในรอบ 2 ปี + ผลตอบแทนพันธบัตรสหรัฐฯ ทำจุดต่ำสุดในรอบ 15 เดือน) ซึ่งแสดงถึงภาพ risk-off ที่ค่อนข้างชัดเจน... ทั้งนี้ จากปัจจัยดังกล่าวข้างต้น + SET Index ที่วิ่งตอบรับประเด็นการเลือกตั้งไปแล้วบางส่วน อาจส่งผลให้แรงซื้อชะลอตัวเพื่อรอดูความชัดเจน

กลยุทธ์ : Wait & See

นักวิเคราะห์สัญญาซื้อขาย

ล่วงหน้า

ชัยวัฒน์ อาศิระวิชัย

02-659-8301

นักวิเคราะห์หลักทรัพย์,

ผู้ช่วยนักวิเคราะห์สัญญาซื้อขาย

ล่วงหน้า

ทรรศิน กลิ่นถนอม

02-659-8025

Recommend Portfolio

Date	Symbol	Order	Price	Point change	Status
25 Mar 19	S50M19	-	-	-	-

รายงานฉบับนี้จัดทำขึ้นโดยข้อมูลเท่าที่ปรากฏและเชื่อว่าเป็นที่น่าเชื่อถือได้แต่ไม่ถือเป็นการยืนยันความถูกต้องและความสมบูรณ์ของข้อมูลใดๆ โดยบริษัทหลักทรัพย์ ยูโอบี เคียฮัน (ประเทศไทย) จำกัด (มหาชน) ผู้จัดทำขอสงวนสิทธิ์ในการเปลี่ยนแปลงความเห็นหรือประมาณการณต่างๆที่ปรากฏในรายงานฉบับนี้ โดยไม่ต้องแจ้งล่วงหน้า รายงานฉบับนี้มีวัตถุประสงค์เพื่อใช้ประกอบการตัดสินใจของนักลงทุน โดยไม่ได้เป็นการชี้นำ ชักชวนให้นักลงทุนทำการซื้อหรือขายหลักทรัพย์ หรือตราสารทางการเงินใดๆ ที่ปรากฏในรายงาน