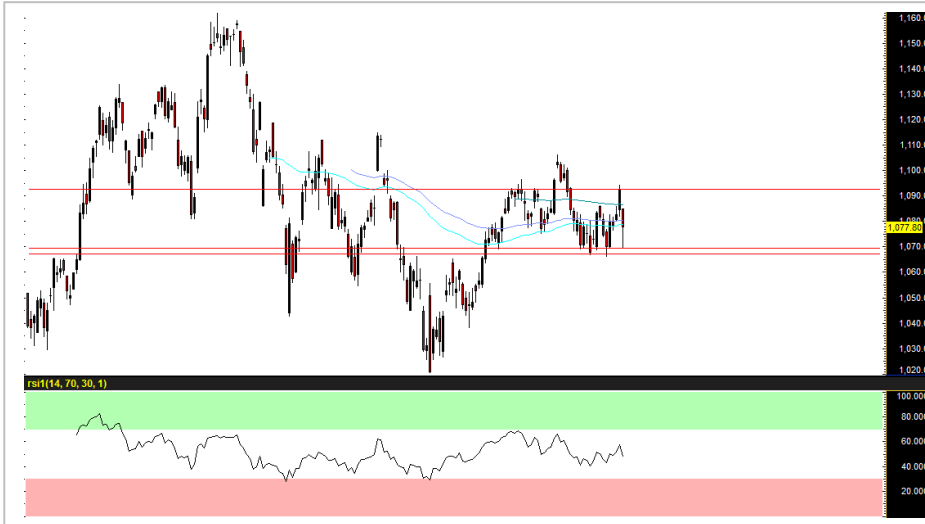


SET 50 Index Future (Morning)



Source: Bisnews

Recommendation

LONG

Open Long	1070-1067
Stop loss	<1064
Target	1078-1085
TRADING RANGE	
Support	1070 / 1067
Resistance	1080 / 1090

ระยะสั้นยังขาดแรงหนุนจากปัจจัยทั้งภายในและภายนอก

ภาพการเลือกตั้งรัฐบาลหลังเลือกตั้งยังมีความไม่แน่นอนสูงซึ่งยังต้องรอดูติดตามว่าพรรคตัวแปรอื่น อาทิ ภูมิใจไทย กับ ประชาธิปัตย์ จะเลือกข้างไหน โดยแม้ในกรณีที่พรรคทั้งสองเลือกอยู่กับ พปชร. ก็ยังไม่สามารถทิ้งห่างคะแนนเสียงของฝั่ง พท. ได้มาก ซึ่งอาจทำให้เสถียรภาพของพรรครัฐบาลหลังการเลือกตั้งมีความเปราะบางสูง ขณะที่ ปัจจัยการลงทุนภายนอก ยังคงถูกกดดันจากความเสี่ยงของเศรษฐกิจโลกที่โตชะลอ หลังตัวเลขเศรษฐกิจในหลายประเทศบ่งชี้ถึงการชะลอตัว รวมถึง การเกิดภาวะ Inverted yield curve ของพันธบัตรสหรัฐฯอายุ 3 ปี กับ 10 ปี ส่งผลให้กระแสเงินทุนระยะสั้นยังคงชะลอการไหลเข้าตลาดสินทรัพย์เสี่ยง... จากปัจจัยดังกล่าวข้างต้น เราประเมินว่า ด้วยภาพการเลือกตั้งที่ยังไม่ชัดเจน + บรรยากาศการลงทุนภายนอกที่เป็นลบ จะทำให้ตลาดหุ้นไทยเคลื่อนไหวในลักษณะแกว่งตัวในกรอบด้วยอัตราที่จำกัด แต่ถึงลงก็มองว่าลงไม่ลึก แนะนำเปิดสถานะ Long บริเวณแนวรับสำคัญเพื่อเบี่ยงการรับไว้ในกรอบ

กลยุทธ์ : รอเปิดสถานะ Long บริเวณ 1070-1067 จุด โดยมีเป้าหมายการทำกำไรระยะสั้นอยู่ที่ 1078-1085 จุด... ตัดขาดทุนที่ระดับดัชนี <1064 จุด

นักวิเคราะห์สัญญาซื้อขาย

ล่วงหน้า

ชัยวัฒน์ อาศิระวิชัย

02-659-8301

นักวิเคราะห์หลักทรัพย์,

ผู้ช่วยนักวิเคราะห์สัญญาซื้อขาย

ล่วงหน้า

ทรงศิน กลิ่นถนอม

02-659-8025

Recommend Portfolio

Date	Symbol	Order	Price	Point change	Status
26 Mar 19	S50M19	Open Long	1070-1067	-	Pending

รายงานฉบับนี้จัดทำขึ้นโดยข้อมูลเท่าที่ปรากฏและเชื่อว่าเป็นที่น่าเชื่อถือได้แต่ไม่ถือเป็นการยืนยันความถูกต้องและความสมบูรณ์ของข้อมูลนั้นๆ โดยบริษัทหลักทรัพย์ ยูโอบี เคียฮัน(ประเทศไทย) จำกัด (มหาชน) ผู้จัดทำขอสงวนสิทธิ์ในการเปลี่ยนแปลงความเห็นหรือประมาณการต่างที่ปรากฏในรายงานฉบับนี้ โดยไม่ต้องแจ้งล่วงหน้า รายงานฉบับนี้มีวัตถุประสงค์เพื่อใช้ประกอบการตัดสินใจของนักลงทุน โดยไม่ได้เป็นการชี้นำ ชักชวนให้นักลงทุนทำการซื้อหรือขายหลักทรัพย์ หรือตราสารทางการเงินใดๆ ที่ปรากฏในรายงาน

AMATAM19 (Morning)



Source: Bisnews

Recommendation

LONG

Open Long	20.7-20.6
Stop loss	<20.4
Target	21.3-21.5
TRADING RANGE	
Support	20.7-20.6
Resistance	21.5-22

ราคาตอบรับบที่อ่อนแอไปแล้ว มองเป็นโอกาสเปิด Long เก็งการฟื้นตัว

ราคาร่วงตอบรับบไตรมาส 4/61 ที่อ่อนแอกว่าคาดไปแล้ว (-61.4% QoQ, -63.2% YoY) โดยมีสาเหตุหลักมาจากผลของค่าใช้จ่ายพิเศษที่จ่ายให้กับหน่วยงานราชการในเวียดนามกว่า 222 ลบ. แต่หากตัดค่าใช้จ่ายดังกล่าวรวมถึงรายการพิเศษอื่นออก กำไรปกติจะขาดทุนเพียง -5.8% QoQ, -5% YoY อย่างไรก็ตาม เราพบการเติบโตของยอด presale ที่สูงกว่าคาดในไตรมาส 4/61 ซึ่งเรามองว่าจะเป็นตัวแปรที่ช่วยหนุนผลประกอบการให้สามารถเติบโตได้อย่างน่าประทับใจในปีนี้

กลยุทธ์ : รอเปิดสถานะ Long บริเวณ 20.7-20.6 จุด โดยมีเป้าหมายการทำการกำไรระยะสั้นอยู่ที่ 21.3-21.5 จุด.. ตัดขาดทุนที่ระดับดัชนี <20.4 จุด

นักวิเคราะห์สัญญาซื้อขาย
ล่วงหน้า

ชัยวัฒน์ อาศิระวิชัย

02-659-8301

นักวิเคราะห์หลักทรัพย์,
ผู้ช่วยนักวิเคราะห์สัญญาซื้อขาย
ล่วงหน้า

ทรรดิน กลิ่นถนอม

02-659-8025

Recommend Portfolio

Date	Symbol	Order	Price	Point change	Status
26 Mar 19	AMATAM19	Open Long	20.7-20.6	-	Pending

รายงานฉบับนี้จัดทำขึ้นโดยข้อมูลเท่าที่ปรากฏและเชื่อว่าเป็นที่น่าเชื่อถือได้แต่ไม่ถือเป็นการยืนยันความถูกต้องและความสมบูรณ์ของข้อมูลใดๆ โดยบริษัทหลักทรัพย์ ยูเอสบี เคย์เฮียน(ประเทศไทย) จำกัด (มหาชน) ผู้จัดทำขอสงวนสิทธิ์ในการเปลี่ยนแปลงความเห็นหรือประมาณการต่างๆที่ปรากฏในรายงานฉบับนี้ โดยไม่ต้องแจ้งล่วงหน้า รายงานฉบับนี้มีวัตถุประสงค์เพื่อใช้ประกอบการตัดสินใจของนักลงทุน โดยไม่ได้เป็นการชี้แนะ ชักชวนให้นักลงทุนทำการซื้อหรือขายหลักทรัพย์ หรือตราสารทางการเงินใดๆ ที่ปรากฏในรายงาน

Index Futures Focus

SET50 Index Futures	Contract Month	Settle Price			Open Interest								
		25-Mar-19	22-Mar-19	Change	25-Mar-19	(+/-)	22-Mar-19	(+/-)	21-Mar-19	(+/-)	20-Mar-19	(+/-)	19-Mar-19
S50H19	Mar 2019	1,082.10	1,096.70	-14.6 -1.33 %	233,869	-8.39 %	255,274	1.90 %	250,507	-0.38 %	251,461	-2.32 %	257,446
S50J19	Apr 2019	1,078.00	1,094.20	-16.2 -1.48 %	231	14.93 %	201	-0.99 %	203	0.00 %	203	0.00 %	203
S50K19	May 2019	1,080.00	1,089.00	-9 -0.83 %	208	0.48 %	207	-1.90 %	211	-0.47 %	212	0.47 %	211
S50M19	Jun 2019	1,077.80	1,092.70	-14.9 -1.36 %	96,751	46.67 %	65,965	7.50 %	61,365	10.04 %	55,767	6.74 %	52,247
S50U19	Sep 2019	1,073.90	1,088.30	-14.4 -1.32 %	9,782	4.90 %	9,325	0.85 %	9,246	0.37 %	9,212	-1.72 %	9,373
S50Z19	Dec 2019	1,074.20	1,088.30	-14.1 -1.3 %	4,157	12.26 %	3,703	5.68 %	3,504	-2.61 %	3,598	0.84 %	3,568

Block Trade Focus

Most Active Volume(Contract)

Single Stock Futures	Contract Month	* Volume (Contract)	Settle Price			Open Interest								
			25-Mar-19	22-Mar-19	Change	25-Mar-19	(+/-)	22-Mar-19	(+/-)	21-Mar-19	(+/-)	20-Mar-19	(+/-)	19-Mar-19
TMBM19	Jun 2019	30,642	2.05	2.07	-0.02 -0.97 %	66,891	74.82 %	38,262	29.65 %	29,511	3.66 %	28,469	1.86 %	27,949
TMBH19	Mar 2019	30,538	2.08	2.10	-0.02 -0.95 %	17,243	-63.89 %	47,751	-23.79 %	62,659	0.01 %	62,652	-1.61 %	63,678
TRUEZ19	Dec 2019	12,001	4.98	5.02	-0.04 -0.80 %	46,878	-6.01 %	49,877	0.00 %	49,876	-0.40 %	50,075	-0.39 %	50,273
LHM19	Jun 2019	11,500	10.46	10.43	0.03 0.29 %	41,851	33.49 %	31,351	-2.78 %	32,249	0.31 %	32,149	0.63 %	31,949
LHH19	Mar 2019	10,700	10.60	10.57	0.03 0.28 %	2,504	-81.04 %	13,204	-2.24 %	13,507	0.00 %	13,507	0.00 %	13,507
WHAM19	Jun 2019	7,303	4.16	4.20	-0.04 -0.95 %	22,232	-3.55 %	23,050	16.85 %	19,726	-3.59 %	20,461	-4.59 %	21,446
CKPM19	Jun 2019	7,200	4.86	4.93	-0.07 -1.42 %	15,484	-5.04 %	16,305	50.53 %	10,832	1.11 %	10,713	2.38 %	10,464
BLANDM19	Jun 2019	7,000	1.57	1.63	-0.06 -3.68 %	136,278	5.41 %	129,278	0.58 %	128,533	0.00 %	128,531	0.01 %	128,519
IRPCM19	Jun 2019	6,405	5.71	5.82	-0.11 -1.89 %	19,178	31.62 %	14,571	5.08 %	13,866	-3.36 %	14,348	-6.47 %	15,341
BLANDH19	Mar 2019	6,216	1.59	1.61	-0.02 -1.24 %	63,461	-8.90 %	69,661	-10.88 %	78,166	-1.26 %	79,166	0.00 %	79,167

Most Active OI (Contract)

Single Stock Futures	Contract Month	Volume (Contract)	* Open Interest						Settle Price					
			*25-Mar-19	(+/-)	22-Mar-19	(+/-)	21-Mar-19	(+/-)	20-Mar-19	(+/-)	19-Mar-19	25-Mar-19	22-Mar-19	Change
SIRIU19	Sep 2019	7	304,826	0.00 %	304,826	0.04 %	304,708	0.01 %	304,688	5.03 %	290,087	1.29	1.30	-0.01 -0.8 %
BLANDM19	Jun 2019	7,000	136,278	5.41 %	129,278	0.58 %	128,533	0.00 %	128,531	0.01 %	128,519	1.57	1.63	-0.06 -3.7 %
JASH19	Mar 2019	5,672	120,781	-4.40 %	126,338	-3.12 %	130,400	-0.49 %	131,048	0.00 %	131,048	5.86	5.93	-0.07 -1.2 %
SIRIZ19	Dec 2019	0	89,795	0.00 %	89,795	0.00 %	89,795	38.58 %	64,795	25.10 %	51,795	1.23	1.25	-0.02 -1.6 %
TRUEM19	Jun 2019	6,137	87,117	1.20 %	86,087	1.25 %	85,022	0.71 %	84,420	1.35 %	83,294	4.81	4.85	-0.04 -0.8 %
JASM19	Jun 2019	4,577	76,375	2.72 %	74,354	8.35 %	68,623	-0.79 %	69,168	0.00 %	69,168	5.78	5.88	-0.1 -1.7 %
TMBM19	Jun 2019	30,642	66,891	74.82 %	38,262	29.65 %	29,511	3.66 %	28,469	1.86 %	27,949	2.05	2.07	-0.02 -1 %
BLANDH19	Mar 2019	6,216	63,461	-8.90 %	69,661	-10.88 %	78,166	-1.26 %	79,166	0.00 %	79,167	1.59	1.61	-0.02 -1.2 %
TRUEZ19	Dec 2019	12,001	46,878	-6.01 %	49,877	0.00 %	49,876	-0.40 %	50,075	-0.39 %	50,273	4.98	5.02	-0.04 -0.8 %
LHM19	Jun 2019	11,500	41,851	33.49 %	31,351	-2.78 %	32,249	0.31 %	32,149	0.63 %	31,949	10.46	10.43	0.03 0.29 %

Block Trade Focus

Top Gainer (Underlying)

Stock	Close	Change	
		(Baht)	(%)
STEC	23.70	0.70	3.04
STPI	6.05	0.15	2.54
PLANB	6.50	0.10	1.56
EGCO	286.00	3.00	1.06
BEM	10.20	0.10	0.99
MAJOR	28.00	0.25	0.90
KTC	34.25	0.00	0.00
VGI	7.85	0.00	0.00
CK	25.25	0.00	0.00
QH	2.92	0.00	0.00
TVO	26.75	0.00	0.00

Top Loss (Underlying)

Stock	Close	Change	
		(Baht)	(%)
GLOBAL	17.20	-0.80	-4.44
ICHI	3.52	-0.14	-3.83
MTC	44.75	-1.50	-3.24
IVL	48.25	-1.50	-3.02
KCE	24.20	-0.70	-2.81
ITD	2.20	-0.06	-2.65
CPALL	74.00	-2.00	-2.63
IRPC	5.70	-0.15	-2.56
PTG	9.75	-0.25	-2.50
ADVANC	181.50	-4.50	-2.42

TFEX Trade Value by Investor Type

SET50 Index Futures

Date	Foreign Investor			Local Institutions			Local Investor			Total	
	Long	Short	Net	Long	Short	Net	Long	Short	Net	Volume	OI
25/03/2019	142,648	158,994	-16,346	69,761	58,357	11,404	136,544	131,602	4,942	348,953	344,998

Precious Metal Futures

Date	Foreign Investor			Local Institutions			Local Investor			Total	
	Long	Short	Net	Long	Short	Net	Long	Short	Net	Volume	OI
25/03/2019	3,716	3,680	36	3,802	3,323	479	7,259	7,774	-515	14,777	36,672

Currency Futures

Date	Foreign Investor			Local Institutions			Local Investor			Total	
	Long	Short	Net	Long	Short	Net	Long	Short	Net	Volume	OI
25/03/2019	2	0	2	725	637	88	2,595	2,685	-90	3,322	27,040