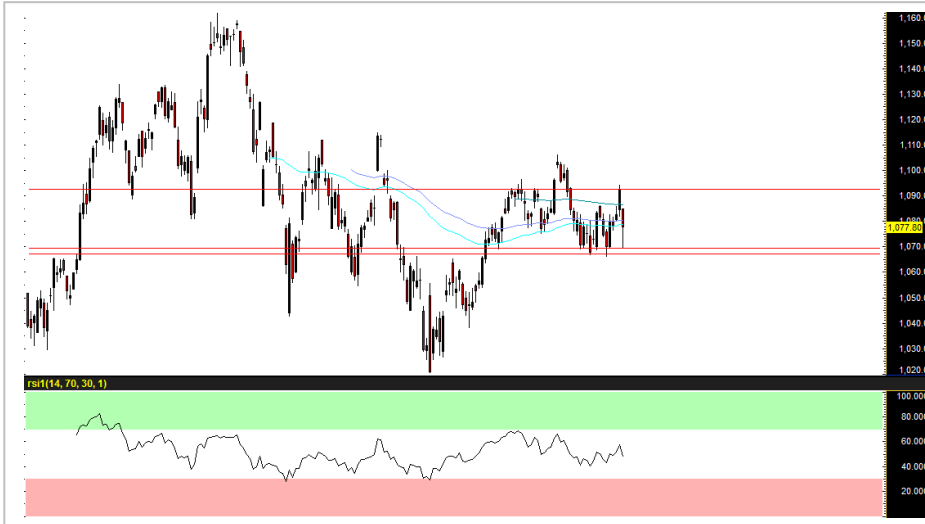


SET 50 Index Future (Afternoon)



Source: Bisnews

Recommendation	
LONG	
Open Long	1070-1067
Stop loss	<1064
Target	1078-1085
TRADING RANGE	
Support	1070 / 1067
Resistance	1080 / 1090

ระยะสั้นยังขาดแรงหนุนจากปัจจัยทั้งภายในและภายนอก

ภาพการจัดตั้งรัฐบาลหลังเลือกตั้งยังมีความไม่แน่นอนสูงซึ่งยังต้องรอดูติดตามว่าพรรคตัวแปรอื่น อาทิ ภูมิใจไทย กับ ประชาธิปัตย์ จะเลือกข้างไหน โดยแม้ในกรณีที่พรรคทั้งสองเลือกอยู่กับ พปชร. ก็ยังไม่สามารถทิ้งห่างคะแนนเสียงของฝั่ง พท. ได้มาก ซึ่งอาจทำให้เสถียรภาพของพรรครัฐบาลหลังการเลือกตั้งมีความเปราะบางสูง ขณะที่ ปัจจัยการลงทุนภายนอก ยังคงถูกกดดันจากความเสี่ยงของเศรษฐกิจโลกที่โตชะลอ หลังตัวเลขเศรษฐกิจในหลายประเทศบ่งชี้ถึงการชะลอตัว รวมถึง การเกิดภาวะ Inverted yield curve ของพันธบัตรสหรัฐฯอายุ 3 ปี กับ 10 ปี ส่งผลให้กระแสเงินทุนระยะสั้นยังคงชะลอการไหลเข้าตลาดสินทรัพย์เสี่ยง... จากปัจจัยดังกล่าวข้างต้น เราประเมินว่า ด้วยภาพการเลือกตั้งที่ยังไม่ชัดเจน + บรรยากาศการลงทุนภายนอกที่เป็นลบ จะทำให้ตลาดหุ้นไทยเคลื่อนไหวในลักษณะแกว่งตัวในกรอบด้วยอัตราที่จำกัด แต่ถึงลงก็มองว่าลงไม่ลึก แนะนำเปิดสถานะ Long บริเวณแนวรับสำคัญเพื่อเบี่ยงการรับวามในกรอบ

กลยุทธ์ : รอเปิดสถานะ Long บริเวณ 1070-1067 จุด โดยมีเป้าหมายการทำกำไรระยะสั้นอยู่ที่ 1078-1085 จุด... ตัดขาดทุนที่ระดับดัชนี <1064 จุด

นักวิเคราะห์สัญญาซื้อขาย

ล่วงหน้า

ชัยวัฒน์ อาศิระวิชัย

02-659-8301

นักวิเคราะห์หลักทรัพย์,

ผู้ช่วยนักวิเคราะห์สัญญาซื้อขายล่วงหน้า

ทรรดิน กลิ่นถนอม

02-659-8025

Recommend Portfolio

Date	Symbol	Order	Price	Point change	Status
26 Mar 19	S50M19	Open Long	1070-1067	-	Pending

รายงานฉบับนี้จัดทำขึ้นโดยข้อมูลเท่าที่ปรากฏและเชื่อว่าเป็นที่น่าเชื่อถือได้แต่ไม่ถือเป็นการยืนยันความถูกต้องและความสมบูรณ์ของข้อมูลนั้นๆ โดยบริษัทหลักทรัพย์ ยูโอบี เคียฮัน (ประเทศไทย) จำกัด (มหาชน) ผู้จัดทำขอสงวนสิทธิ์ในการเปลี่ยนแปลงความเห็นหรือประมาณการต่างที่ปรากฏในรายงานฉบับนี้ โดยไม่ต้องแจ้งล่วงหน้า รายงานฉบับนี้มีวัตถุประสงค์เพื่อใช้ประกอบการตัดสินใจของนักลงทุน โดยไม่ได้เป็นการชี้นำ ชักชวนให้นักลงทุนทำการซื้อหรือขายหลักทรัพย์ หรือตราสารทางการเงินใดๆ ที่ปรากฏในรายงาน

STECM19 (Afternoon)



Source: Bisnews

Recommendation

LONG

Open Long	23.4-23.3
Stop loss	<23.2
Target	23.7-23.9
TRADING RANGE	
Support	23.4-23.3
Resistance	23.7-23.9

ราคาหุ้นติดตัวแรง รอบเปิด Long ที่แนวรับ

ได้รับจิตวิทยาเชิงบวกจากการที่ผู้ถือหุ้นใหญ่กลายเป็นหนึ่งในตัวแปรสำคัญของการจัดตั้งรัฐบาล สร้างมุมมองเชิงบวกต่อความสามารถในการผลักดันโครงการก่อสร้างภาครัฐฯ ขณะที่ แนวโน้มกำไรยังมีทิศทางเติบโตต่อเนื่องจากจุดแข็งของงาน backlog ในมือกว่า 1 แสนลบ. ที่จะสนับสนุนผลการดำเนินงานของบริษัทในระยะยาว... ในส่วนของปัจจัยเทคนิค ราคาตอบรับเชิงบวกหลังพรรคภูมิใจไทยได้รับที่นั่ง สส. สูงถึง 50 เสียง โดยสามารถเบรคขึ้นยืนเหนือแนวต้านสำคัญที่ 23.5 บาท พร้อมปริมาณการซื้อขายที่มีนัยสำคัญ เรายังมองการย่อตัวของราคาลงสู่แนวรับในระยะสั้น (pullback) เป็นโอกาสเปิดสถานะ Long

กลยุทธ์ : รอบเปิดสถานะ Long บริเวณ 23.4-23.3 จุด โดยมีเป้าหมายการทำกำไรระยะสั้น อยู่ที่ 23.7-23.9 จุด.. ตัดขาดทุนหากราคา spot <23.2 จุด

นักวิเคราะห์สัญญาซื้อขาย
ล่วงหน้า

ชัยวัฒน์ อาศิระวิชัย

02-659-8301

นักวิเคราะห์หลักทรัพย์,
ผู้ช่วยนักวิเคราะห์สัญญาซื้อขาย
ล่วงหน้า

ทรรดิน กลิ่นถนอม

02-659-8025

Recommend Portfolio

Date	Symbol	Order	Price	Point change	Status
26 Mar 19	STECM19	Open Long	23.4-23.3	-	Pending

รายงานฉบับนี้จัดทำขึ้นโดยข้อมูลเท่าที่ปรากฏและเชื่อว่าเป็นที่น่าเชื่อถือได้แต่ไม่ถือเป็นการยืนยันความถูกต้องและความสมบูรณ์ของข้อมูลอนึ่งๆ โดยบริษัทหลักทรัพย์ ยูเอสบี เคย์เฮียน(ประเทศไทย) จำกัด (มหาชน) ผู้จัดทำขอสงวนสิทธิ์ในการเปลี่ยนแปลงความเห็นหรือประมาณการต่างๆที่ปรากฏในรายงานฉบับนี้ โดยไม่ต้องแจ้งล่วงหน้า รายงานฉบับนี้มีวัตถุประสงค์เพื่อใช้ประกอบการตัดสินใจของนักลงทุน โดยไม่ได้เป็นการชี้แนะ ชักชวนให้นักลงทุนทำการซื้อหรือขายหลักทรัพย์ หรือตราสารทางการเงินใดๆ ที่ปรากฏในรายงาน