

## SET 50 Index Future (Morning)



Source: Bisnews

### Recommendation

#### LONG

Open Long	1073-1070
Stop loss	<1065
Target	1080-1085
TRADING RANGE	
Support	1073 / 1070
Resistance	1080 / 1090

### มองบรรยากาศการลงทุนทยอยดีขึ้นตามความคืบหน้าของปัจจัยการเมืองภายใน

ภาพ Inverted Yield Curve ของบอนด์อายุ 10 ปี - 3เดือน ในตลาดพันธบัตรสหรัฐฯ ยังไม่พบสัญญาณที่ดีขึ้น (ล่าสุดอยู่ที่ -0.037% เมื่อเทียบกับวันศุกร์ที่ระดับ -0.0017%) ซึ่งคาดว่าจะยังคงเป็นปัจจัยกดดันราคาสินทรัพย์เสี่ยงไม่มาพร้อมต่อไป ขณะที่ การเปิดโต๊ะเจรจาข้อตกลงทางการค้าระหว่างจีน-สหรัฐฯ ในสัปดาห์นี้ (28-29 มี.ค.) เรายังคงมองผลบวกต่อตลาดจำกัด เนื่องด้วยน้ำหนักความเสี่ยงต่อการชะลอตัวของเศรษฐกิจโลกที่สูงกว่า... สำหรับปัจจัยการเลือกตั้งภายในประเทศ วันนี้พรรคเพื่อไทยเตรียมประกาศจัดตั้งรัฐบาลด้วยคะแนนเสียงที่คาดสูงกว่า 251 เสียง หลังได้รับการสนับสนุนจากพรรคพันธมิตร แต่อย่างไรก็ตาม ยังไม่สามารถสรุปได้ว่าสุดท้ายแล้วพรรคใดจะได้เป็นรัฐบาล... จากประเด็นดังกล่าว เราประเมินทิศทางตลาดหุ้นไทยจะทยอยดีขึ้นเป็นลำดับตามความคืบหน้าของการเมืองภายในประเทศ ซึ่งจะส่งผลให้ downside จำกัด ในขณะที่ upside เปิดแถมมากขึ้น แนะนำจึงหวนเปิดสถานะ Long เมื่อดัชนีลงทดสอบแนวรับ

**กลยุทธ์ :** รอเปิดสถานะ Long บริเวณ 1073-1070 จุด โดยมีเป้าหมายการทำกำไรอยู่ที่ 1080-1085 จุด ... ตัดขาดทุนที่ระดับดัชนี <1065 จุด

นักวิเคราะห์สัญญาซื้อขาย  
ล่วงหน้า

**ชัยวัฒน์ อาศิระวิชัย**

02-659-8301

นักวิเคราะห์หลักทรัพย์,  
ผู้ช่วยนักวิเคราะห์สัญญาซื้อขาย  
ล่วงหน้า

**ทรงศิน กลิ่นถนอม**

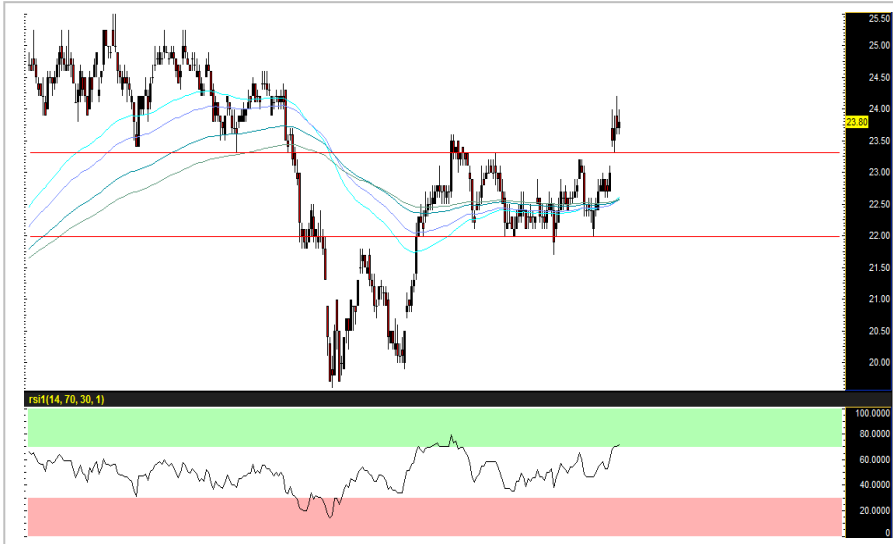
02-659-8025

### Recommend Portfolio

Date	Symbol	Order	Price	Point change	Status
27 Mar 19	S50M19	Open Long	1073-1070	-	Pending

รายงานฉบับนี้จัดทำขึ้นโดยข้อมูลเท่าที่ปรากฏและเชื่อว่าเป็นที่น่าเชื่อถือได้แต่ไม่ถือเป็นการยืนยันความถูกต้องและความสมบูรณ์ของข้อมูลนั้นๆ โดยบริษัทหลักทรัพย์ ยูโอบี เคย์ฮัน (ประเทศไทย) จำกัด (มหาชน) ผู้จัดทำขอสงวนสิทธิ์ในการเปลี่ยนแปลงความเห็นหรือประมาณการในด้านต่างๆที่ปรากฏในรายงานฉบับนี้ โดยไม่ต้องแจ้งล่วงหน้า รายงานฉบับนี้มีวัตถุประสงค์เพื่อใช้ประกอบการตัดสินใจของนักลงทุน โดยไม่ได้เป็นการชี้นำ ชักชวนให้นักลงทุนทำการซื้อหรือขายหลักทรัพย์ หรือตราสารทางการเงินใดๆ ที่ปรากฏในรายงาน

## STECM19 (Morning)



Source: Bisnews

### Recommendation

### LONG

Open Long	23.5-23.3
Stop loss	<23.2
Target	23.7-23.9
TRADING RANGE	
Support	23.4-23.3
Resistance	23.7-23.9

### ราคาหุ้นติดตัวแรง รอบเปิด Long ที่แนวรับ

ได้รับจิตวิทยาเชิงบวกจากการที่ผู้ถือหุ้นใหญ่กลายเป็นหนึ่งในตัวแปรสำคัญของการจัดตั้งรัฐบาล สร้างมุมมองเชิงบวกต่อความสามารถในการผลักดันโครงการก่อสร้างภาครัฐฯ ขณะที่ แนวโน้มกำไรยังมีทิศทางเติบโตต่อเนื่องจากจุดแข็งของงาน backlog ในมือกว่า 1 แสนลบ. ที่จะสนับสนุนผลการดำเนินงานของบริษัทในระยะยาว... ในส่วนของปัจจัยเทคนิค ราคาตอบรับเชิงบวกหลังพรรคภูมิใจไทยได้รับที่นั่ง สส. สูงถึง 50 เสียง โดยสามารถเบรคขึ้นยืนเหนือแนวต้านสำคัญที่ 23.5 บาท พร้อมปริมาณการซื้อขายที่มีนัยสำคัญ เรายังมองการย่อตัวของราคาลงสู่แนวรับในระยะสั้น (pullback) เป็นโอกาสเปิดสถานะ Long

**กลยุทธ์ :** รอบเปิดสถานะ Long บริเวณ 23.5-23.3 จุด โดยมีเป้าหมายการทำกำไรระยะสั้น อยู่ที่ 23.7-23.9 จุด.. ตัดขาดทุนหากราคา spot <23.2 จุด

นักวิเคราะห์สัญญาซื้อขาย  
ล่วงหน้า

ชัยวัฒน์ อาศิระวิชัย

02-659-8301

นักวิเคราะห์หลักทรัพย์,  
ผู้ช่วยนักวิเคราะห์สัญญาซื้อขาย  
ล่วงหน้า

ทรรดิน กลิ่นถนอม

02-659-8025

### Recommend Portfolio

Date	Symbol	Order	Price	Point change	Status
27 Mar 19	STECM19	Open Long	23.5-23.3	-	Pending

รายงานฉบับนี้จัดทำขึ้นโดยข้อมูลเท่าที่ปรากฏและเชื่อว่าเป็นที่น่าเชื่อถือได้แต่ไม่ถือเป็นการยืนยันความถูกต้องและความสมบูรณ์ของข้อมูลใดๆ โดยบริษัทหลักทรัพย์ ยูเอสบี เคย์เฮียน(ประเทศไทย) จำกัด (มหาชน) ผู้จัดทำ ขอสงวนสิทธิ์ในการเปลี่ยนแปลงความเห็นหรือประมาณการต่างๆที่ปรากฏในรายงานฉบับนี้ โดยไม่ต้องแจ้งล่วงหน้า รายงานฉบับนี้ไม่มีวัตถุประสงค์เพื่อใช้ประกอบการตัดสินใจของนักลงทุน โดยไม่ได้เป็นการชี้แนะ ชักชวนให้นักลงทุนทำการซื้อหรือขายหลักทรัพย์ หรือตราสารทางการเงินใดๆ ที่ปรากฏในรายงาน

## AMATAM19 (Morning)



Source: Bisnews

### Recommendation

**LONG**

Open Long	20.7-20.6
Stop loss	<20.4
Target	21.3-21.5
TRADING RANGE	
Support	20.7-20.6
Resistance	21.5-22

ราคาตอบรับบที่อ่อนแอไปแล้ว มองเป็นโอกาสเปิด Long เก็งการฟื้นตัว

ราคาร่วงตอบรับบไตรมาส 4/61 ที่อ่อนแอกว่าคาดไปแล้ว (-61.4% QoQ, -63.2% YoY) โดยมีสาเหตุหลักมาจากผลของค่าใช้จ่ายพิเศษที่จ่ายให้กับหน่วยงานราชการในเวียดนามกว่า 222 ลบ. แต่หากตัดค่าใช้จ่ายดังกล่าวรวมถึงรายการพิเศษอื่นออก กำไรปกติจะขาดทุนเพียง -5.8% QoQ, -5% YoY อย่างไรก็ตาม เราพบการเติบโตของยอด presale ที่สูงกว่าคาดในไตรมาส 4/61 ซึ่งเรามองว่าจะเป็นตัวแปรที่ช่วยหนุนผลประกอบการให้สามารถเติบโตได้อย่างน่าประทับใจในปีนี้

**กลยุทธ์ :** รอเปิดสถานะ Long บริเวณ 20.7-20.6 จุด โดยมีเป้าหมายการทำการกำไรระยะสั้นอยู่ที่ 21.3-21.5 จุด.. ตัดขาดทุนที่ระดับดัชนี <20.4 จุด

นักวิเคราะห์สัญญาซื้อขาย  
ล่วงหน้า

ชัยวัฒน์ อาศิระวิชัย

02-659-8301

นักวิเคราะห์หลักทรัพย์,  
ผู้ช่วยนักวิเคราะห์สัญญาซื้อขาย  
ล่วงหน้า

ทรรดิน กลิ่นถนอม

02-659-8025

### Recommend Portfolio

Date	Symbol	Order	Price	Point change	Status
27 Mar 19	AMATAM19	Open Long	20.7-20.6	-	Pending

รายงานฉบับนี้จัดทำขึ้นโดยข้อมูลเท่าที่ปรากฏและเชื่อว่าเป็นที่น่าเชื่อถือได้แต่ไม่ถือเป็นการยืนยันความถูกต้องและความสมบูรณ์ของข้อมูลใดๆ โดยบริษัทหลักทรัพย์ ยูเอสบี เคย์เฮียน(ประเทศไทย) จำกัด (มหาชน) ผู้จัดทำ ขอสงวนสิทธิ์ในการเปลี่ยนแปลงความเห็นหรือประมาณการต่างๆที่ปรากฏในรายงานฉบับนี้ โดยไม่ต้องแจ้งล่วงหน้า รายงานฉบับนี้มีวัตถุประสงค์เพื่อใช้ประกอบการตัดสินใจของนักลงทุน โดยไม่ได้เป็นการชี้นำ ชักชวนให้นักลงทุนทำการซื้อหรือขายหลักทรัพย์ หรือตราสารทางการเงินใดๆ ที่ปรากฏในรายงาน

## Index Futures Focus

SET50 Index Futures	Contract Month	Settle Price			Open Interest								
		26-Mar-19	25-Mar-19	Change	26-Mar-19	(+/-)	25-Mar-19	(+/-)	22-Mar-19	(+/-)	21-Mar-19	(+/-)	20-Mar-19
S50H19	Mar 2019	1,087.70	1,082.10	5.6 0.52 %	180,604	-22.78 %	233,869	-8.39 %	255,274	1.90 %	250,507	-0.38 %	251,461
S50J19	Apr 2019	1,082.70	1,078.00	4.7 0.44 %	217	-6.06 %	231	14.93 %	201	-0.99 %	203	0.00 %	203
S50K19	May 2019	1,085.50	1,080.00	5.5 0.51 %	203	-2.40 %	208	0.48 %	207	-1.90 %	211	-0.47 %	212
S50M19	Jun 2019	1,081.60	1,077.80	3.8 0.35 %	182,509	88.64 %	96,751	46.67 %	65,965	7.50 %	61,365	10.04 %	55,767
S50U19	Sep 2019	1,078.40	1,073.90	4.5 0.42 %	10,800	10.41 %	9,782	4.90 %	9,325	0.85 %	9,246	0.37 %	9,212
S50Z19	Dec 2019	1,077.80	1,074.20	3.6 0.34 %	4,384	5.46 %	4,157	12.26 %	3,703	5.68 %	3,504	-2.61 %	3,598

## Block Trade Focus

### Most Active Volume(Contract)

Single Stock Futures	Contract Month	* Volume (Contract)	Settle Price			Open Interest								
			26-Mar-19	25-Mar-19	Change	26-Mar-19	(+/-)	25-Mar-19	(+/-)	22-Mar-19	(+/-)	21-Mar-19	(+/-)	20-Mar-19
BLANDH19	Mar 2019	37,606	1.60	1.59	0.01 0.63 %	25,858	-59.25 %	63,461	-8.90 %	69,661	-10.88 %	78,166	-1.26 %	79,166
BLANDM19	Jun 2019	22,144	1.62	1.57	0.05 3.18 %	158,148	16.05 %	136,278	5.41 %	129,278	0.58 %	128,533	0.00 %	128,531
SIRIH19	Mar 2019	15,700	1.30	1.30	0.00 0.00 %	16,453	-46.32 %	30,653	-0.08 %	30,677	-0.03 %	30,687	-50.64 %	62,174
TRUEZ19	Dec 2019	14,151	4.93	4.98	-0.05 -1.00 %	48,029	2.46 %	46,878	-6.01 %	49,877	0.00 %	49,876	-0.40 %	50,075
SIRIU19	Sep 2019	10,700	1.25	1.29	-0.04 -3.10 %	315,526	3.51 %	304,826	0.00 %	304,826	0.04 %	304,708	0.01 %	304,688
WHAM19	Jun 2019	9,314	4.15	4.16	-0.01 -0.24 %	25,499	14.70 %	22,232	-3.55 %	23,050	16.85 %	19,726	-3.59 %	20,461
PLANBM19	Jun 2019	9,065	6.28	6.59	-0.31 -4.70 %	25,596	33.74 %	19,138	-7.26 %	20,637	24.23 %	16,612	49.56 %	11,107
BLANDU19	Sep 2019	8,987	1.59	1.58	0.01 0.63 %	11,931	297.57 %	3,001	2.42 %	2,930	1.74 %	2,880	-0.17 %	2,885
TRUEH19	Mar 2019	8,837	4.76	4.78	-0.02 -0.42 %	6,568	-54.44 %	14,415	-3.50 %	14,938	-6.84 %	16,034	-0.30 %	16,083
TMBH19	Mar 2019	8,548	2.07	2.08	-0.01 -0.48 %	11,720	-32.03 %	17,243	-63.89 %	47,751	-23.79 %	62,659	0.01 %	62,652

### Most Active OI (Contract)

Single Stock Futures	Contract Month	Volume (Contract)	* Open Interest						Settle Price					
			*26-Mar-19	(+/-)	25-Mar-19	(+/-)	22-Mar-19	(+/-)	21-Mar-19	(+/-)	20-Mar-19	26-Mar-19	25-Mar-19	Change
SIRIU19	Sep 2019	10,700	315,526	3.51 %	304,826	0.00 %	304,826	0.04 %	304,708	0.01 %	304,688	1.25	1.29	-0.04 -3.1 %
BLANDM19	Jun 2019	22,144	158,148	16.05 %	136,278	5.41 %	129,278	0.58 %	128,533	0.00 %	128,531	1.62	1.57	0.05 3.18 %
JASH19	Mar 2019	2,610	118,196	-2.14 %	120,781	-4.40 %	126,338	-3.12 %	130,400	-0.49 %	131,048	5.87	5.86	0.01 0.17 %
SIRIZ19	Dec 2019	0	89,795	0.00 %	89,795	0.00 %	89,795	0.00 %	89,795	38.58 %	64,795	1.23	1.23	0 0 %
TRUEM19	Jun 2019	4,582	88,620	1.73 %	87,117	1.20 %	86,087	1.25 %	85,022	0.71 %	84,420	4.80	4.81	-0.01 -0.2 %
JASM19	Jun 2019	2,086	77,961	2.08 %	76,375	2.72 %	74,354	8.35 %	68,623	-0.79 %	69,168	5.79	5.78	0.01 0.17 %
TMBM19	Jun 2019	5,294	71,135	6.34 %	66,891	74.82 %	38,262	29.65 %	29,511	3.66 %	28,469	2.03	2.05	-0.02 -1 %
APU19	Sep 2019	726	51,055	1.43 %	50,334	0.00 %	50,334	0.00 %	50,334	0.00 %	50,334	6.56	6.56	0 0 %
TRUEZ19	Dec 2019	14,151	48,029	2.46 %	46,878	-6.01 %	49,877	0.00 %	49,876	-0.40 %	50,075	4.93	4.98	-0.05 -1 %
LHM19	Jun 2019	820	42,051	0.48 %	41,851	33.49 %	31,351	-2.78 %	32,249	0.31 %	32,149	10.56	10.46	0.1 0.96 %

## Block Trade Focus

### Top Gainer (Underlying)

Stock	Close	Change	
		(Baht)	(%)
PTG	10.10	0.35	3.59
BEC	6.70	0.20	3.08
BCH	17.10	0.40	2.40
DTAC	51.50	1.00	1.98
STPI	6.15	0.10	1.65
BDMS	24.60	0.40	1.65
IVL	49.00	0.75	1.55
BANPU	16.20	0.20	1.25
BH	177.50	2.00	1.14
TU	19.00	0.20	1.06

### Top Loss (Underlying)

Stock	Close	Change	
		(Baht)	(%)
CBG	54.25	-2.25	-3.98
PLANB	6.30	-0.20	-3.08
TMB	2.06	-0.04	-1.90
CHG	1.90	-0.02	-1.04
CK	25.00	-0.25	-0.99
SAWAD	52.00	-0.50	-0.95
STA	12.40	-0.10	-0.80
BCP	32.25	-0.25	-0.77
GPSC	56.50	-0.25	-0.44
CPN	72.50	-0.25	-0.34

## TFEX Trade Value by Investor Type

### SET50 Index Futures

Date	Foreign Investor			Local Institutions			Local Investor			Total	
	Long	Short	Net	Long	Short	Net	Long	Short	Net	Volume	OI
26/03/2019	244,810	233,763	11,047	47,759	52,321	-4,562	87,767	94,252	-6,485	380,336	378,717

### Precious Metal Futures

Date	Foreign Investor			Local Institutions			Local Investor			Total	
	Long	Short	Net	Long	Short	Net	Long	Short	Net	Volume	OI
26/03/2019	6,203	3,415	2,788	4,904	4,391	513	7,800	11,101	-3,301	18,907	35,775