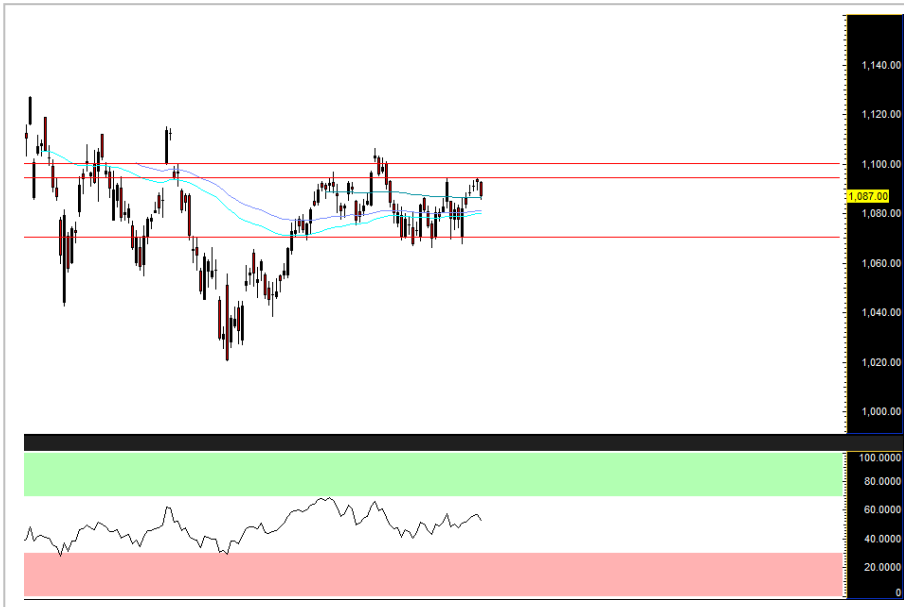


SET 50 Index Future (Afternoon)



Source: Bisnews

ลูนรีบาวด์ หลังเกิด False break

เราประเมินตลาดช่วงบ่ายในระยะสั้นจะมีความเป็นไปได้ที่จะเกิดการรีบาวด์ เมื่อราคาเกิด False break หลังจากหลุด EMA 200 ของ time frame 15 นาที ดังนั้น กลยุทธ์หลักแนะนำให้รอเปิดสถานะ Long หลังจากหลุด EMA 200 ไปแล้ว 3-4 จุด

กลยุทธ์ : รอเปิดสถานะ Long ที่บริเวณ 1083-1082 จุด โดยมีเป้าหมายการทำการกำไรระยะสั้นอยู่ที่ 1091-1092 จุด... ตัดขาดทุนที่ระดับดัชนี <1078 จุด

Recommendation

Long

Open Long	1083-1082
Stop loss	>1078
Target	1091-1092
TRADING RANGE	
Support	1080 / 1070
Resistance	1093 / 1095

นักวิเคราะห์สัญญาซื้อขาย
ล่วงหน้า

ชัยวัฒน์ อาศิระวิชัย

02-659-8301

นักวิเคราะห์หลักทรัพย์,
ผู้ช่วยนักวิเคราะห์สัญญาซื้อขาย
ล่วงหน้า

ทรรดิน กลิ่นนอม

02-659-8025

ผู้ช่วยนักวิเคราะห์สัญญาซื้อขาย
ล่วงหน้า

เบย์ ดันติศรีสุข

02-659-8439

Recommend Portfolio

Date	Symbol	Order	Price	Point change	Status
4 Apr 19	S50M19	Open Long	1083-1082	-	Pending

รายงานฉบับนี้จัดทำขึ้นโดยข้อมูลเท่าที่ปรากฏและเชื่อว่าเป็นที่น่าเชื่อถือได้แต่ไม่ถือเป็นการยืนยันความถูกต้องและความสมบูรณ์ของข้อมูลนั้นๆ โดยบริษัทหลักทรัพย์ ยูเอสบี เคย์เฮียน(ประเทศไทย) จำกัด (มหาชน) ผู้จัดทำขอสงวนสิทธิ์ในการเปลี่ยนแปลงความเห็นหรือประมาณการณต่างๆที่ปรากฏในรายงานฉบับนี้ โดยไม่ต้องแจ้งล่วงหน้า รายงานฉบับนี้มีวัตถุประสงค์เพื่อใช้ประกอบการตัดสินใจของนักลงทุน โดยไม่ได้เป็นการชี้นำ ชักชวนให้นักลงทุนทำการซื้อหรือขายหลักทรัพย์ หรือตราสารทางการเงินใดๆ ที่ปรากฏในรายงาน