

SET 50 Index Future (Morning)



Source: Bisnews

Recommendation

LONG

Open Long	1095-1094
Stop loss	<1090
Target	1105
TRADING RANGE	
Support	1100 / 1095
Resistance	1103 / 1105

อาจมีแรงขายทำกำไรออกมาเพิ่มเติมก่อนเข้าสู่ช่วงวันหยุดยาว

เราประเมินตลาดหุ้นไทยวันนี้คาดพักตัวต่อจากการขาดปัจจัยสนับสนุนใหม่+เป็นวันทำการสุดท้ายก่อนเข้าสู่ช่วงวันหยุดยาว ซึ่งอาจส่งผลให้เกิดแรงขายทำกำไรออกมาเพิ่มเติมจากเมื่อวานนี้ ขณะที่ปัจจัยภายนอก ตลาดยังคงมีความกังวลเกี่ยวกับภาวะเศรษฐกิจโลกโตชะลอและนำมาซึ่งภาพของกระแสเงินทุนที่ยังคงเลือกถือครองสินทรัพย์ที่มีความเสี่ยงต่ำกว่า (ผลตอบแทนพันธบัตรทรงตัวในระดับต่ำ+น้ำมันปรับตัวลง+ราคาหุ้นแกว่งตัวในกรอบแคบ) อย่างไรก็ตาม เรายังคงมองว่า ไม้เงินตมตลาดจะเริ่มปรับตัวไปในทิศทางที่ดีขึ้นหลังผ่านช่วงวันหยุดยาวสงกรานต์และเข้าสู่ฤดูประกาศผลการดำเนินงานไตรมาส 1/62 ของกลุ่มบริษัทจดทะเบียน และใช้จังหวะการพักตัวของตลาดเป็นโอกาสเปิดสถานะ Long เพื่อเก็งกำไรฟื้นตัวในสัปดาห์หน้า

กลยุทธ์ : รอเปิดสถานะ Long บริเวณ 1095-1094 จุด โดยมีเป้าหมายการทำกำไรอยู่ที่ 1105 จุด... ตัดขาดทุนที่ระดับดัชนี <1090 จุด

นักวิเคราะห์สัญญาซื้อขาย
ล่วงหน้า

ชัยวัฒน์ อาศิระวิชัย

02-659-8301

นักวิเคราะห์หลักทรัพย์,
ผู้ช่วยนักวิเคราะห์สัญญาซื้อขาย
ล่วงหน้า

ทรรดิน กลิ่นถนอม

02-659-8025

ผู้ช่วยนักวิเคราะห์สัญญาซื้อขาย
ล่วงหน้า

เบย์ ตันติศรีสุข

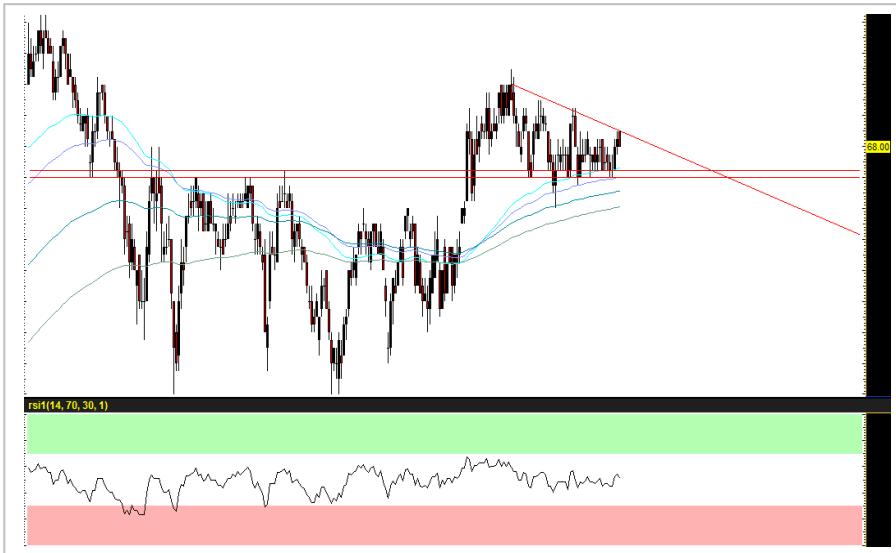
02-659-8439

Recommend Portfolio

Date	Symbol	Order	Price	Point change	Status
12 Apr 19	S50M19	Open Long	1095-1094	-	Pending

รายงานฉบับนี้จัดทำขึ้นโดยข้อมูลเท่าที่ปรากฏและเชื่อว่าเป็นที่น่าเชื่อถือได้แต่ไม่ถือเป็นการยืนยันความถูกต้องและความสมบูรณ์ของข้อมูลนั้นๆ โดยบริษัทหลักทรัพย์ ยูโอบี เคียฮัน(ประเทศไทย) จำกัด (มหาชน) ผู้จัดทำ ขอสงวนสิทธิ์ในการเปลี่ยนแปลงความเห็นหรือประมาณการต่างๆที่ปรากฏในรายงานฉบับนี้ โดยไม่ต้องแจ้งล่วงหน้า รายงานฉบับนี้มีวัตถุประสงค์เพื่อใช้ประกอบการตัดสินใจของนักลงทุน โดยไม่ได้เป็นการชี้นำ ชักชวนให้นักลงทุนทำการซื้อหรือขายหลักทรัพย์ หรือตราสารทางการเงินใดๆ ที่ปรากฏในรายงาน

AOTM19 (Morning)



Source: Bisnews

Recommendation

LONG

Open Long	68-67.5
Stop loss	<67.3
Target	68.5-69
TRADING RANGE	
Support	67.5-67.3
Resistance	68.5-69

รับปัจจัยบวกจากการต่ออายุ VOA

เราประเมินราคาหุ้น AOT มีโอกาสแกว่งขึ้นทดสอบโซนแนวต้านที่ 69-70 บาท ได้รับความคาดหวังเชิงบวกจากการที่ ททท. เตรียมเสนอให้รัฐบาลต่อเวลามาตรการ Free Visa on Arrival ออกไปอีก 6 เดือน จากเดิมที่จะหมดอายุลงในวันที่ 30 เม.ย.นี้ ซึ่งจะเป็นปัจจัยบวกต่อกลุ่มท่องเที่ยวและสายการบินในระยะสั้น ขณะที่ ราคาหุ้นแกว่งตัวอยู่บริเวณแนวรับเรามองเป็นโอกาสเปิดสถานะ Long

กลยุทธ์ : รอเปิดสถานะ Long บริเวณ 68-67.5 จุด โดยมีเป้าหมายการทำกำไรระยะสั้นอยู่ที่ 68.5-69 จุด.. ตัดขาดทุนที่ระดับดัชนี <67.3 จุด

นักวิเคราะห์สัญญาซื้อขาย
ล่วงหน้า

ชัยวัฒน์ อาศิระวิชัย

02-659-8301

นักวิเคราะห์หลักทรัพย์,
ผู้ช่วยนักวิเคราะห์สัญญาซื้อขาย
ล่วงหน้า

ทรรดิน กลิ่นถนอม

02-659-8025

ผู้ช่วยนักวิเคราะห์สัญญาซื้อขาย
ล่วงหน้า

เบย์ ตันติศรีสุข

02-659-8439

Recommend Portfolio

Date	Symbol	Order	Price	Point change	Status
12 Apr 19	AOTM19	Open Long	68-67.5	-	Pending

รายงานฉบับนี้จัดทำขึ้นโดยข้อมูลเท่าที่ปรากฏและเชื่อว่าเป็นที่น่าเชื่อถือได้แต่ไม่ถือเป็นการยืนยันความถูกต้องและความสมบูรณ์ของข้อมูลใดๆ โดยบริษัทหลักทรัพย์ ยูเอสบี เคย์เฮียน(ประเทศไทย) จำกัด (มหาชน) ผู้จัดทำ ขอสงวนสิทธิ์ในการเปลี่ยนแปลงความเห็นหรือประมาณการต่างที่ปรากฏในรายงานฉบับนี้ โดยไม่ต้องแจ้งล่วงหน้า รายงานฉบับนี้มีวัตถุประสงค์เพื่อใช้ประกอบการตัดสินใจของนักลงทุน โดยไม่ได้เป็นการชี้แนะ ชักชวนให้นักลงทุนทำการซื้อหรือขายหลักทรัพย์ หรือตราสารทางการเงินใดๆ ที่ปรากฏในรายงาน

Index Futures Focus

SET50 Index Futures	Contract Month	Settle Price			Open Interest								
		11-Apr-19	10-Apr-19	Change	11-Apr-19	(+/-)	10-Apr-19	(+/-)	09-Apr-19	(+/-)	05-Apr-19	(+/-)	04-Apr-19
S50J19	Apr 2019	1,102.30	1,105.50	-3.2 -0.29 %	262	0.00 %	262	-1.87 %	267	3.89 %	257	1.18 %	254
S50K19	May 2019	1,101.30	1,104.50	-3.2 -0.29 %	322	0.00 %	322	0.00 %	322	-13.44 %	372	0.00 %	372
S50M19	Jun 2019	1,100.40	1,103.40	-3 -0.27 %	292,363	-0.44 %	293,661	0.16 %	293,194	4.12 %	281,581	-0.57 %	283,206
S50U19	Sep 2019	1,096.40	1,099.70	-3.3 -0.3 %	18,234	0.92 %	18,067	3.50 %	17,456	5.35 %	16,569	-1.47 %	16,817
S50Z19	Dec 2019	1,095.80	1,099.00	-3.2 -0.29 %	5,493	7.18 %	5,125	2.44 %	5,003	-0.14 %	5,010	0.95 %	4,963
S50H20	Mar 2020	1,093.10	1,095.90	-2.8 -0.26 %	1,765	33.51 %	1,322	2.16 %	1,294	3.85 %	1,246	10.17 %	1,131

Block Trade Focus

Most Active Volume(Contract)

Single Stock Futures	Contract Month	* Volume (Contract)	Settle Price			Open Interest								
			11-Apr-19	10-Apr-19	Change	11-Apr-19	(+/-)	10-Apr-19	(+/-)	09-Apr-19	(+/-)	05-Apr-19	(+/-)	04-Apr-19
TRUEZ19	Dec 2019	41,200	5.23	5.20	0.03 0.58 %	11,332	-74.95 %	45,232	-0.66 %	45,533	0.00 %	45,535	-1.09 %	46,035
TRUEM19	Jun 2019	17,952	5.27	5.20	0.07 1.35 %	81,405	-12.48 %	93,018	0.34 %	92,704	-2.96 %	95,536	-0.27 %	95,796
IRPCM19	Jun 2019	8,426	5.76	5.95	-0.19 -3.19 %	27,019	13.86 %	23,729	-1.80 %	24,163	0.12 %	24,134	2.15 %	23,625
BECM19	Jun 2019	4,647	7.81	7.26	0.55 7.58 %	4,159	2.62 %	4,053	59.07 %	2,548	-8.18 %	2,775	-9.79 %	3,076
TRUEU19	Sep 2019	4,087	5.22	5.18	0.04 0.77 %	24,882	0.00 %	24,882	8.78 %	22,873	2.28 %	22,363	0.00 %	22,363
BTSM19	Jun 2019	4,009	11.08	11.10	-0.02 -0.18 %	15,513	0.05 %	15,506	19.04 %	13,026	4.07 %	12,516	-21.79 %	16,003
TASCOM19	Jun 2019	3,605	16.60	15.95	0.65 4.08 %	7,158	50.41 %	4,759	2.19 %	4,657	-0.04 %	4,659	0.00 %	4,659
TMBU19	Sep 2019	3,437	2.01	2.04	-0.03 -1.47 %	10,959	-23.86 %	14,393	-12.73 %	16,492	-2.94 %	16,991	188.42 %	5,891
IRPCU19	Sep 2019	3,009	5.74	5.93	-0.19 -3.20 %	6,770	79.91 %	3,763	15.43 %	3,260	-43.40 %	5,760	0.00 %	5,760
STECM19	Jun 2019	2,880	25.00	24.45	0.55 2.25 %	6,555	2.99 %	6,365	4.64 %	6,083	-8.25 %	6,630	-1.46 %	6,728

Most Active OI (Contract)

Single Stock Futures	Contract Month	Volume (Contract)	* Open Interest						Settle Price					
			*11-Apr-19	(+/-)	10-Apr-19	(+/-)	09-Apr-19	(+/-)	05-Apr-19	(+/-)	04-Apr-19	11-Apr-19	10-Apr-19	Change
SIRIU19	Sep 2019	313	316,385	0.07 %	316,152	0.00 %	316,152	-0.47 %	317,632	0.00 %	317,632	1.32	1.33	-0.01 -0.8 %
JASM19	Jun 2019	46	184,874	0.00 %	184,872	-2.08 %	188,805	-0.52 %	189,783	0.14 %	189,521	5.57	5.62	-0.05 -0.9 %
BLANDM19	Jun 2019	2,655	177,768	-0.19 %	178,113	0.33 %	177,519	0.60 %	176,465	0.32 %	175,907	1.58	1.58	0 0 %
TRUEM19	Jun 2019	17,952	81,405	-12.48 %	93,018	0.34 %	92,704	-2.96 %	95,536	-0.27 %	95,796	5.27	5.20	0.07 1.35 %
TMBM19	Jun 2019	1,102	80,086	0.09 %	80,016	-2.12 %	81,747	1.50 %	80,539	0.59 %	80,067	2.03	2.04	-0.01 -0.5 %
WHAM19	Jun 2019	2,163	57,967	2.03 %	56,815	1.39 %	56,038	7.06 %	52,345	2.33 %	51,152	4.14	4.14	0 0 %
APU19	Sep 2019	1,007	51,037	-1.92 %	52,038	-0.03 %	52,053	0.97 %	51,552	0.00 %	51,552	7.28	7.28	0 0 %
SIRIM19	Jun 2019	100	43,796	-0.13 %	43,851	3.57 %	42,340	1.27 %	41,808	0.03 %	41,796	1.35	1.35	0 0 %
BANPUM19	Jun 2019	971	42,195	1.71 %	41,487	1.81 %	40,750	0.78 %	40,434	0.03 %	40,421	16.10	16.04	0.06 0.37 %
LHM19	Jun 2019	300	37,021	0.27 %	36,921	1.10 %	36,521	-14.31 %	42,621	0.00 %	42,621	10.58	10.58	0 0 %

Block Trade Focus

Top Gainer (Underlying)

Stock	Close	Change	
		(Baht)	(%)
BEC	8.00	0.70	9.59
TASCO	16.60	0.70	4.40
GPSC	61.25	1.75	2.94
CBG	54.50	1.25	2.35
STA	13.20	0.30	2.33
STEC	25.00	0.50	2.04
ITD	2.26	0.04	1.80
BJC	51.75	0.75	1.47
CPF	25.25	0.25	1.00
TRUE	5.25	0.05	0.96

Top Loss (Underlying)

Stock	Close	Change	
		(Baht)	(%)
DTAC	53.00	-2.25	-4.07
SCC	454.00	-12.00	-2.58
IRPC	5.75	-0.15	-2.54
RATCH	60.00	-1.50	-2.44
PLANB	6.90	-0.10	-1.43
LPN	7.05	-0.10	-1.40
KBANK	190.50	-2.50	-1.30
KTC	40.25	-0.50	-1.23
BCH	17.00	-0.20	-1.16
PTTEP	131.00	-1.50	-1.13

TFEX Trade Value by Investor Type

SET50 Index Futures

Date	Foreign Investor			Local Institutions			Local Investor			Total	
	Long	Short	Net	Long	Short	Net	Long	Short	Net	Volume	OI
11/04/2019	29,657	35,107	-5,450	18,555	17,751	804	53,046	48,400	4,646	101,258	318,439

Precious Metal Futures

Date	Foreign Investor			Local Institutions			Local Investor			Total	
	Long	Short	Net	Long	Short	Net	Long	Short	Net	Volume	OI
11/04/2019	4,268	2,185	2,083	4,770	3,087	1,683	5,328	9,094	-3,766	14,366	40,497