

SET 50 Index Future (Morning)



Source: Bisnews

Recommendation

SHORT

Open Short	1105-1104
Stop loss	>1113
Target	1100-1095
TRADING RANGE	
Support	1105 / 1104
Resistance	1110 / 1113

ภาพการฟื้นตัวถูกถ่วงด้วยโมเมนตัมกำไรตลาดที่อ่อนแอ

เราเพิ่มมุมมองเชิงลบต่อโมเมนตัมการฟื้นตัวของ S50M19 หลังตัวเลขกำไรไตรมาส 1/62 กลุ่มธนาคารส่วนใหญ่ออกมาต่ำกว่าคาด (BBL ต่ำคาด 17.45%, TISCO ต่ำคาด 12.55%, TMB ต่ำคาด 40%) ยกเว้น TCAP ที่มีกำไรดีกว่าคาด 20.55% **ข้อมูลจาก Bloomberg โดยได้รับผลกระทบหลักจากการบันทึกค่าใช้จ่ายพนักงาน+รายได้ค่าธรรมเนียมที่หดตัวลง ซึ่งสอดคล้องกับภาพกำไรคาดการณ์ SET ปี 62 ที่ยังปรับตัวอย่างต่อเนื่อง โดย SET EPS 62F ล่าสุดอยู่ที่ 108.54 จากต้นปีที่ 115.5 หรือ ลดลง 6.02% YoY หากนำภาพดังกล่าวมาพิจารณาร่วมกับ PE-Band ของ SET เฉลี่ยย้อนหลัง 5 ปี ที่ 15.5 เท่า (เกิดจากการเพิ่มขึ้นของ P และการลดลงของ E) ท่ามกลางปัจจัยเชิงคุณภาพหลายอย่างที่ยังไม่คลี่คลาย อาทิ เสถียรภาพของรัฐบาลหลังเลือกตั้ง, ข้อพิพาททางการค้าจีน-สหรัฐฯ, รวมถึง Brexit อาจส่งผลให้ข้อพิพาทการขึ้นต่อจำกัดมากขึ้น

กลยุทธ์ 1: นักลงทุนที่มีสถานะ Long หุ้น 1105-1106 จุด แนะนำพิจารณาปิดสถานะแล้วออกมา Wait & See

กลยุทธ์ 2: กรณีดัชนีหลุดลงต่ำกว่า 1105 จุด แนะนำเปิดสถานะ Short โดยมีเป้าหมายการทำกำไรระยะสั้นอยู่ที่ 1100-1096 จุด ตัดขาดทุนที่ระดับดัชนี >1113 จุด

นักวิเคราะห์สัญญาซื้อขาย
ล่วงหน้า

ชัยวัฒน์ อาศิระวิชัย

02-659-8301

นักวิเคราะห์หลักทรัพย์,
ผู้ช่วยนักวิเคราะห์สัญญาซื้อขาย
ล่วงหน้า

ทรรดิน กลิ่นถนอม

02-659-8025

ผู้ช่วยนักวิเคราะห์สัญญาซื้อขาย
ล่วงหน้า

เบย์ ดันดิศรีสุข

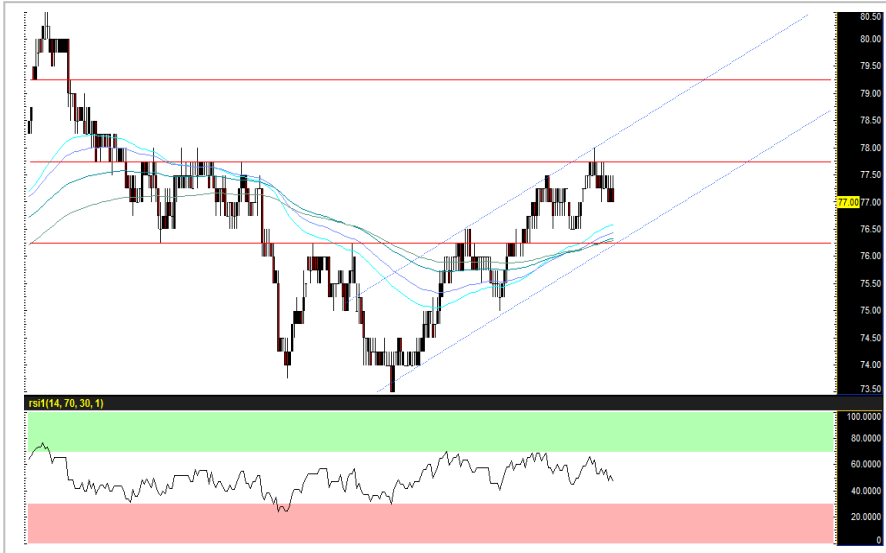
02-659-8439

Recommend Portfolio

Date	Symbol	Order	Price	Point change	Status
19 Apr 19	S50M19	Open Short	1105-1104	-	Pending

รายงานฉบับนี้จัดทำขึ้นโดยข้อมูลเท่าที่ปรากฏและเชื่อว่าเป็นที่น่าเชื่อถือได้แต่ไม่ถือเป็นการยืนยันความถูกต้องและความสมบูรณ์ของข้อมูลนั้นๆ โดยบริษัทหลักทรัพย์ ยูโอบี เคียฮัน (ประเทศไทย) จำกัด (มหาชน) ผู้จัดทำ ขอสงวนสิทธิ์ในการเปลี่ยนแปลงความเห็นหรือประมาณการณต่างๆที่ปรากฏในรายงานฉบับนี้ โดยไม่ต้องแจ้งล่วงหน้า รายงานฉบับนี้มีวัตถุประสงค์เพื่อใช้ประกอบการตัดสินใจของนักลงทุน โดยไม่ได้เป็นการชี้นำ ชักชวนให้นักลงทุนทำการซื้อหรือขายหลักทรัพย์ หรือตราสารทางการเงินใดๆ ที่ปรากฏในรายงาน

CPALLM19 (Morning)



Source: Bisnews

Recommendation

LONG

Open Long	75-75.2
Stop loss	<74.5
Target	76.5-76.8
TRADING RANGE	
Support	75
Resistance	77

หนึ่งในหุ้นที่ได้ประโยชน์จากมาตรการกระตุ้นการบริโภคภายในประเทศ ระยะสั้น ราคาหุ้นมีโอกาสปรับตัวลงหลังขึ้นทดสอบกรอบบนการแกว่งตัวซึ่งเรามองเป็นโอกาสเปิดสถานะ Long ที่แนวรับ โดย CPALL คือหนึ่งในหุ้นหลักที่คาดว่าจะได้รับปัจจัยบวกจากมาตรการกระตุ้นการบริโภคภายในประเทศ ประกอบกับ ทิศทางผลการดำเนินงานที่คาดว่าจะเติบโตต่อเนื่องจากแผนขยายสาขาอีกกว่า 700 แห่ง ในปี 62

กลยุทธ์ : รอเปิดสถานะ Long บริเวณ 75-75.2 จุด โดยมีเป้าหมายการทำการกำไรระยะสั้นอยู่ที่ 76.5-76.8 จุด.. ตัดขาดทุนที่ระดับดัชนี <74.5 จุด

นักวิเคราะห์สัญญาซื้อขาย
ล่วงหน้า

ชัยวัฒน์ อาศิระวิชัย

02-659-8301

นักวิเคราะห์หลักทรัพย์,
ผู้ช่วยนักวิเคราะห์สัญญาซื้อขาย
ล่วงหน้า

ทรศิน กลิ่นถนอม

02-659-8025

ผู้ช่วยนักวิเคราะห์สัญญาซื้อขาย
ล่วงหน้า

เบย์ ตันติศิริสุข

02-659-8439

Recommend Portfolio

Date	Symbol	Order	Price	Point change	Status
19 Apr 19	CPALLM19	Open Long	75-75.2	-	Pending

รายงานฉบับนี้จัดทำขึ้นโดยข้อมูลเท่าที่ปรากฏและเชื่อว่าเป็นที่น่าเชื่อถือแต่ไม่ถือเป็นการยืนยันความถูกต้องและความสมบูรณ์ของข้อมูลใดๆ โดยบริษัทหลักทรัพย์ ยูเอสบี เคย์เฮียน(ประเทศไทย) จำกัด (มหาชน) ผู้จัดทำขอสงวนสิทธิ์ในการเปลี่ยนแปลงความเห็นหรือประมาณการณต่างๆที่ปรากฏในรายงานฉบับนี้ โดยไม่ต้องแจ้งล่วงหน้า รายงานฉบับนี้มีวัตถุประสงค์เพื่อใช้ประกอบการตัดสินใจของนักลงทุน โดยไม่ได้เป็นการชี้แนะ ชักชวนให้นักลงทุนทำการซื้อหรือขายหลักทรัพย์ หรือตราสารทางการเงินใดๆ ที่ปรากฏในรายงาน

Index Futures Focus

SET50 Index Futures	Contract Month	Settle Price			Open Interest									
		18-Apr-19	17-Apr-19	Change	18-Apr-19	(+/-)	17-Apr-19	(+/-)	12-Apr-19	(+/-)	11-Apr-19	(+/-)	10-Apr-19	
S50J19	Apr 2019	1,113.70	1,112.10	1.6 0.14 %	250	-0.40 %	251	-4.56 %	263	0.38 %	262	0.00 %	262	
S50K19	May 2019	1,112.70	1,111.10	1.6 0.14 %	323	0.31 %	322	-0.31 %	323	0.31 %	322	0.00 %	322	
S50M19	Jun 2019	1,107.70	1,107.90	-0.2 -0.02 %	297,530	0.20 %	296,930	2.08 %	290,879	-0.51 %	292,363	-0.44 %	293,661	
S50U19	Sep 2019	1,103.60	1,103.90	-0.3 -0.03 %	17,845	-0.89 %	18,006	-2.55 %	18,477	1.33 %	18,234	0.92 %	18,067	
S50Z19	Dec 2019	1,103.10	1,103.20	-0.1 -0.01 %	5,997	3.01 %	5,822	1.38 %	5,743	4.55 %	5,493	7.18 %	5,125	
S50H20	Mar 2020	1,100.20	1,100.40	-0.2 -0.02 %	2,074	16.65 %	1,778	-3.26 %	1,838	4.14 %	1,765	33.51 %	1,322	

Block Trade Focus

Most Active Volume(Contract)

Single Stock Futures	Contract Month	* Volume (Contract)	Settle Price			Open Interest									
			18-Apr-19	17-Apr-19	Change	18-Apr-19	(+/-)	17-Apr-19	(+/-)	12-Apr-19	(+/-)	11-Apr-19	(+/-)	10-Apr-19	
TRUEZ19	Dec 2019	17,702	5.27	5.21	0.06 1.15 %	47,884	58.65 %	30,182	91.24 %	15,782	39.27 %	11,332	-74.95 %	45,232	
AAVM19	Jun 2019	10,846	4.34	4.25	0.09 2.12 %	26,681	14.39 %	23,325	62.86 %	14,322	3.61 %	13,823	0.03 %	13,819	
WHAM19	Jun 2019	6,576	4.14	4.14	0.00 0.00 %	62,092	-0.77 %	62,574	5.95 %	59,062	1.89 %	57,967	2.03 %	56,815	
ITDM19	Jun 2019	6,386	2.41	2.28	0.13 5.70 %	29,232	2.87 %	28,417	-0.45 %	28,546	0.25 %	28,475	0.02 %	28,469	
CHGM19	Jun 2019	4,185	1.93	1.92	0.01 0.52 %	15,437	-5.06 %	16,260	6.82 %	15,222	3.71 %	14,677	-3.22 %	15,166	
STPIM19	Jun 2019	4,095	7.37	7.04	0.33 4.69 %	4,837	22.49 %	3,949	0.05 %	3,947	-11.16 %	4,443	-4.70 %	4,662	
BEAUTYM19	Jun 2019	3,992	7.00	6.95	0.05 0.72 %	16,789	6.75 %	15,727	-7.86 %	17,069	2.88 %	16,591	10.01 %	15,081	
BEMU19	Sep 2019	3,800	10.37	10.31	0.06 0.58 %	17,721	11.31 %	15,921	18.65 %	13,419	0.00 %	13,419	0.01 %	13,417	
BECM19	Jun 2019	3,525	8.48	8.42	0.06 0.71 %	5,320	16.36 %	4,572	-16.92 %	5,503	32.32 %	4,159	2.62 %	4,053	
TRUEU19	Sep 2019	3,516	5.20	5.24	-0.04 -0.76 %	29,882	5.25 %	28,392	1.79 %	27,892	12.10 %	24,882	0.00 %	24,882	

Most Active OI (Contract)

Single Stock Futures	Contract Month	Volume (Contract)	* Open Interest										Settle Price		
			*18-Apr-19	(+/-)	17-Apr-19	(+/-)	12-Apr-19	(+/-)	11-Apr-19	(+/-)	10-Apr-19	18-Apr-19	17-Apr-19	Change	
SIRIU19	Sep 2019	252	314,116	-0.08 %	314,368	-0.64 %	316,385	0.00 %	316,385	0.07 %	316,152	1.34	1.33	0.01 0.75 %	
JASM19	Jun 2019	513	185,376	0.27 %	184,880	0.27 %	184,373	-0.27 %	184,874	0.00 %	184,872	5.62	5.62	0 0 %	
BLANDM19	Jun 2019	1,315	177,720	-0.47 %	178,558	0.64 %	177,426	-0.19 %	177,768	-0.19 %	178,113	1.61	1.61	0 0 %	
TRUEM19	Jun 2019	2,295	81,600	0.07 %	81,545	0.01 %	81,538	0.16 %	81,405	-12.48 %	93,018	5.27	5.21	0.06 1.15 %	
TMBM19	Jun 2019	1,976	80,325	0.81 %	79,679	0.10 %	79,599	-0.61 %	80,086	0.09 %	80,016	2.01	2.04	-0.03 -1.5 %	
WHAM19	Jun 2019	6,576	62,092	-0.77 %	62,574	5.95 %	59,062	1.89 %	57,967	2.03 %	56,815	4.14	4.14	0 0 %	
APU19	Sep 2019	1	51,035	0.00 %	51,035	0.00 %	51,035	0.00 %	51,037	-1.92 %	52,038	7.69	7.62	0.07 0.92 %	
TRUEZ19	Dec 2019	17,702	47,884	58.65 %	30,182	91.24 %	15,782	39.27 %	11,332	-74.95 %	45,232	5.27	5.21	0.06 1.15 %	
SIRIM19	Jun 2019	49	42,348	0.04 %	42,332	-2.26 %	43,309	-1.11 %	43,796	-0.13 %	43,851	1.37	1.37	0 0 %	
BANPUM19	Jun 2019	852	41,590	0.05 %	41,571	-1.48 %	42,195	0.00 %	42,195	1.71 %	41,487	16.04	16.16	-0.1 -0.7 %	

Block Trade Focus

Top Gainer (Underlying)

Stock	Close	Change	
		(Baht)	(%)
ITD	2.42	0.16	7.08
CBG	63.50	3.75	6.28
STPI	7.45	0.35	4.93
THCOM	7.40	0.30	4.23
ICHI	3.72	0.14	3.91
BDMS	25.75	0.50	1.98
UNIQ	10.40	0.20	1.96
AAV	4.32	0.08	1.89
LH	11.00	0.20	1.85
THAI	12.60	0.20	1.61

Top Loss (Underlying)

Stock	Close	Change	
		(Baht)	(%)
IVL	47.50	-1.00	-2.06
KCE	27.00	-0.50	-1.82
BEC	8.75	-0.15	-1.69
SCB	128.00	-1.50	-1.16
PTTGC	69.50	-0.75	-1.07
VGI	9.50	-0.10	-1.04
BJC	51.00	-0.50	-0.97
BBL	209.00	-2.00	-0.95
TCAP	54.00	-0.50	-0.92
PTG	10.80	-0.10	-0.92

TFEX Trade Value by Investor Type

SET50 Index Futures

Date	Foreign Investor			Local Institutions			Local Investor			Total	
	Long	Short	Net	Long	Short	Net	Long	Short	Net	Volume	OI
18/04/2019	26,112	38,176	-12,064	23,761	18,256	5,505	59,565	53,006	6,559	109,438	324,019

Precious Metal Futures

Date	Foreign Investor			Local Institutions			Local Investor			Total	
	Long	Short	Net	Long	Short	Net	Long	Short	Net	Volume	OI
18/04/2019	760	4,487	-3,727	6,000	4,016	1,984	7,687	5,944	1,743	14,447	50,669