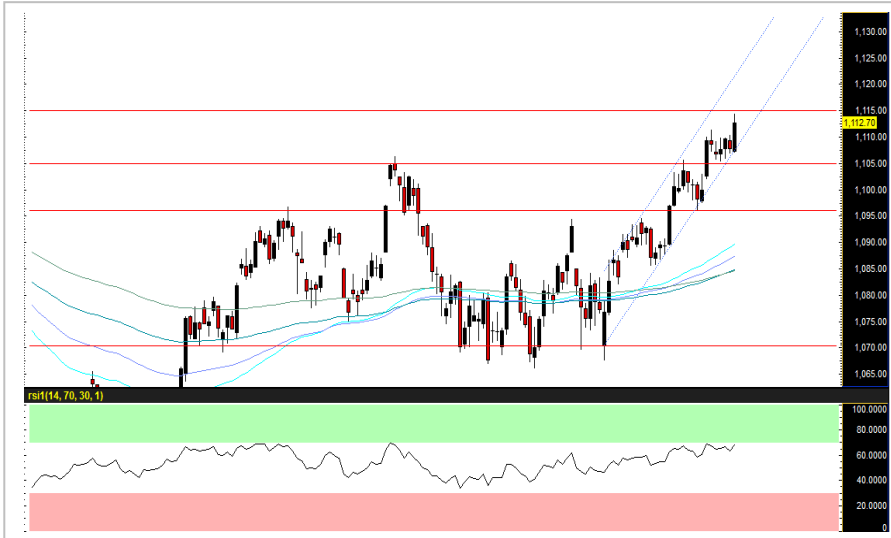


## SET 50 Index Future (Afternoon)



Source: Bisnews

### ดัชนีขึ้นทดสอบแนวต้านแรกที่ 1115 จุด อาจมีสัญญาณพักตัวระยะสั้น

ดัชนี S50M19 วิ่งขึ้นทดสอบแนวต้านที่ 1113-1115 จุด ในช่วงเช้า โดยได้รับปัจจัยสนับสนุนจากราคาหุ้นในกลุ่มพลังงานที่ปรับตัวขึ้นตามราคาน้ำมันดิบ+คาดการณ์กำไรไตรมาส 1/62 ที่คาดว่าจะขยายตัวแข็งแกร่ง Q-Q จากผลของ Ending of huge stock loss นอกจากนี้ จิตวิทยาตลาดในภาพรวมยังได้รับจิตวิทยาเชิงบวกจากการส่งสัญญาณออกมาตรรกะกระตุ้นเศรษฐกิจของ รมท. ในกลุ่มที่เกี่ยวข้องกับการบริโภค ท่องเที่ยว และอสังหาฯ อย่างไรก็ตาม เรายังไม่แนะนำให้ไล่ราคาเนื่องจากดัชนีมีโอกาสอ่อนตัวจากแรงทำกำไรระยะสั้นหลังขึ้นทดสอบแนวต้านสำคัญรอบแรก (RSI ยังคงส่งสัญญาณ Bearish divergence ต่อเนื่องเป็นครั้งที่ 3) ดังนั้น ตอนนี้แนะนำให้ Wait & See

กลยุทธ์: Wait & See

### Recommendation

WAIT & SEE

Open	-
Stop loss	-
Target	-
TRADING RANGE	
Support	1106 / 1105
Resistance	1113 / 1115

นักวิเคราะห์สัญญาซื้อขาย  
ล่วงหน้า

ชัยวัฒน์ อาศิระวิชัย

02-659-8301

นักวิเคราะห์หลักทรัพย์,  
ผู้ช่วยนักวิเคราะห์สัญญาซื้อขาย  
ล่วงหน้า

ทรรดิน กลิ่นถนอม

02-659-8025

ผู้ช่วยนักวิเคราะห์สัญญาซื้อขาย  
ล่วงหน้า

เบย์ ตันติศิริสุข

02-659-8439

### Recommend Portfolio

Date	Symbol	Order	Price	Point change	Status
22 Apr 19	S50M19	-	-	-	-

รายงานฉบับนี้จัดทำขึ้นโดยข้อมูลเท่าที่ปรากฏและเชื่อว่าเป็นที่น่าเชื่อถือได้แต่ไม่ถือเป็นการยืนยันความถูกต้องและความสมบูรณ์ของข้อมูลใดๆ โดยบริษัทหลักทรัพย์ ยูโอบี เคียฮัน(ประเทศไทย) จำกัด (มหาชน) ผู้จัดทำ ขอสงวนสิทธิ์ในการเปลี่ยนแปลงความเห็นหรือประมาณการณต่างๆที่ปรากฏในรายงานฉบับนี้ โดยไม่ต้องแจ้งล่วงหน้า รายงานฉบับนี้มีวัตถุประสงค์เพื่อใช้ประกอบการตัดสินใจของนักลงทุน โดยไม่ได้เป็นการชี้นำ ชักชวนให้นักลงทุนทำการซื้อหรือขายหลักทรัพย์ หรือตราสารทางการเงินใดๆ ที่ปรากฏในรายงาน