

SET 50 Index Future (Morning)



Source: Bisnews

Recommendation

SHORT

Open Short	1113-1115
Stop loss	>1120
Target	1110-1106
TRADING RANGE	
Support	1105 / 1104
Resistance	1113 / 1115

ยังยากต่อการผ่านแนวต้านที่ 1115 จุด

ภาพรวมการลงทุนวันนี้ค่อนข้างใกล้เคียงกับวันทำการก่อนหน้า คือ ดัชนียังคงมีแนวโน้มแกว่งตัวอยู่ในกรอบแคบ โดยมีแนวต้านอยู่ที่ 1113-1115 จุด และ แนวรับอยู่ที่ 1105-1104 จุด เนื่องจากตลาดยังคงขาดปัจจัยบวกใหม่ในการผลักดันดัชนีขึ้นยืนเหนือ 1105 จุด ประกอบกับ ปัจจัยลบที่เข้ามาลดทอนกำลังซื้อในระยะสั้น อาทิ 1.แรงกดดันจากปัจจัยการเมืองภายในประเทศ, 2.ค่าเงินเหรียญฯที่แข็งค่าขึ้นต่อเนื่อง (ล่าสุดเบรกแนวต้าน 97.7 ขึ้นทำจุดสูงสุดในรอบเกือบ 2 ปี) ซึ่งอาจเป็นสาเหตุที่ทำให้เม็ดเงินลงทุนใหม่ยังคงชะลอการไหลเข้า ด้วยเหตุนี้ กลยุทธ์จึงยังเน้นการเทรดตั้งในกรอบ Long ที่แนวรับ Short ที่แนวต้าน หรือ selective buy ในหุ้นที่มีปัจจัยหนุนเฉพาะตัว (สำหรับตลาดทุน)

กลยุทธ์ 1: สำหรับนักลงทุนที่ถือครองสถานะ Long บริเวณ 1105-1104 จุด แนะนำถือต่อ โดยมีเป้าหมายการทำกำไรอยู่ที่ 1113-1115 จุด ตัดขาดทุนที่ระดับดัชนี <1100 จุด

กลยุทธ์ 2: รอเปิดสถานะ Short บริเวณ 1113-1115 จุด โดยมีเป้าหมายการทำกำไรที่ 1110-1106 จุด ตัดขาดทุนที่ระดับดัชนี >1120 จุด

นักวิเคราะห์สัญญาซื้อขาย

ล้วงหน้า

ชัยวัฒน์ อาศิริวิชัย

02-659-8301

นักวิเคราะห์หลักทรัพย์,

ผู้ช่วยนักวิเคราะห์สัญญาซื้อขาย

ชาวล้วงหน้า

ทรงศิน กลิ่นถนอม

02-659-8025

ผู้ช่วยนักวิเคราะห์สัญญาซื้อขาย

ชาวล้วงหน้า

เบย์ ตันติศิริสุข

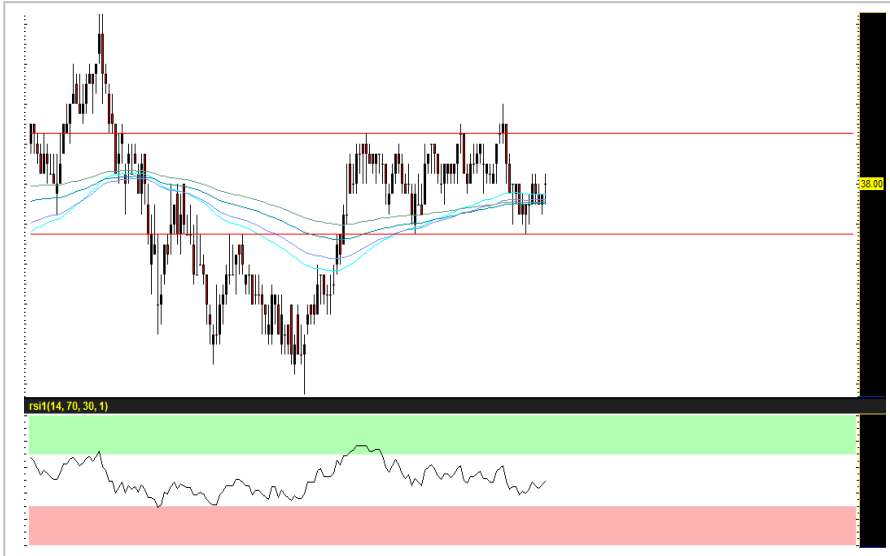
02-659-8439

Recommend Portfolio

Date	Symbol	Order	Price	Point change	Status
25 Apr 19	S50M19	Open Short	1113-1115	-	Pending

รายงานฉบับนี้จัดทำขึ้นโดยข้อมูลเท่าที่ปรากฏและเชื่อว่าเป็นที่น่าเชื่อถือได้แต่ไม่ถือเป็นการยืนยันความถูกต้องและความสมบูรณ์ของข้อมูลใดๆ โดยบริษัทหลักทรัพย์ ยูเอสบี เคย์ฮัน (ประเทศไทย) จำกัด (มหาชน) ผู้จัดทำ ขอสงวนสิทธิ์ในการเปลี่ยนแปลงความเห็นหรือประมาณการณต่างๆที่ปรากฏในรายงานฉบับนี้ โดยไม่ต้องแจ้งล่วงหน้า รายงานฉบับนี้มีวัตถุประสงค์เพื่อใช้ประกอบการตัดสินใจของนักลงทุน โดยไม่ได้เป็นการชี้นำ ชักชวนให้นักลงทุนทำการซื้อหรือขายหลักทรัพย์ หรือตราสารทางการเงินใดๆ ที่ปรากฏในรายงาน

MINTM19 (Morning)



Source: Bisnews

Recommendation

CLOSE SHORT

Close Short	38.5-38.6
Stop loss	<36.5
Target	38.5-38.6
TRADING RANGE	
Support	36.8-36.7
Resistance	38.5-38.6

หากดัชนีขึ้นถึงเป้าแนะนำปิดสถานะทำกำไร

ตามที่เราแนะนำ Long MINTM19 ที่ราคาทุน 36.8-36.7 จุด ปัจจุบันดัชนีเริ่มปรับเข้าใกล้ เป้าหมายการทำกำไรที่ 38.5-38.6 จุด แล้ว หลังได้รับปัจจัยบวกจากการออกมาตรการกระตุ้นการท่องเที่ยวของภาครัฐฯ โดยล่าสุด กรม.ได้มีมติขยายระยะเวลายกเว้นค่าธรรมเนียม VOA ออกไปจนถึงเดือน ต.ค.แล้ว คาดช่วยหนุนดัชนีขึ้นทดสอบเป้าทำกำไรของเราได้ภายในสัปดาห์นี้

กลยุทธ์ : รอปิดสถานะ Long บริเวณ 38.5-38.6 จุด แล้วออกมา Wait & See... ตัดขาดทุนที่ระดับดัชนี <36.5 จุด

นักวิเคราะห์สัญญาซื้อขาย
ล่วงหน้า

ชัยวัฒน์ อาศิระวิชัย

02-659-8301

นักวิเคราะห์หลักทรัพย์,
ผู้ช่วยนักวิเคราะห์สัญญาซื้อขาย
ล่วงหน้า

ทรงศิน กลิ่นถนอม

02-659-8025

ผู้ช่วยนักวิเคราะห์สัญญาซื้อขาย
ล่วงหน้า

เบย์ ตันติศิริสุข

02-659-8439

Recommend Portfolio

Date	Symbol	Order	Price	Point change	Status
25 Apr 19	MINTM19	Close Short	38.5-38.6	-	Pending

รายงานฉบับนี้จัดทำขึ้นโดยข้อมูลเท่าที่ปรากฏและเชื่อว่าเป็นที่น่าเชื่อถือแต่ไม่ถือเป็นการยืนยันความถูกต้องและความสมบูรณ์ของข้อมูลใดๆ โดยบริษัทหลักทรัพย์ ยูเอสบี เคย์เฮียน(ประเทศไทย) จำกัด (มหาชน) ผู้จัดทำ ขอสงวนสิทธิ์ในการเปลี่ยนแปลงความเห็นหรือประมาณการต่างที่ปรากฏในรายงานฉบับนี้ โดยไม่ต้องแจ้งล่วงหน้า รายงานฉบับนี้มีวัตถุประสงค์เพื่อใช้ประกอบการตัดสินใจของนักลงทุน โดยไม่ได้เป็นการชี้แนะ ชักชวนให้นักลงทุนทำการซื้อหรือขายหลักทรัพย์ หรือตราสารทางการเงินใดๆ ที่ปรากฏในรายงาน

CPFM19 (Morning)



Source: Bisnews

Recommendation

LONG

Open Long	25.5-25.4
Stop loss	<25.3
Target	25.9-26
TRADING RANGE	
Support	25
Resistance	26

ราคาแกว่งตัวในกรอบขาขึ้น+ได้รับปัจจัยหนุนจากการเข้าซื้อกิจการ HyLife ผลการดำเนินงานไตรมาส 1/62 คาดโตดีขึ้นทั้ง Y-Y และ Q-Q จาก 1. ราคาเนื้อสัตว์ภายในประเทศปรับตัว+ราคาเนื้อหมูในเวียดนามที่เพิ่มขึ้น, 2.ค่าใช้จ่ายผลประโยชน์พนักงานที่ถูกเลื่อนไปบันทึกในไตรมาส 2/62 ขณะที่ เราเชื่อว่าด้วยปัจจัยบวกจากการดำเนินงานที่คาดโตแกร่งในปีนี้และการเข้าซื้อหุ้นกิจการ HyLife จะช่วยหนุนราคาหุ้นขึ้นทดสอบแนวต้านที่ 27-27.5 บาท แนะนำ Long

กลยุทธ์ : แนะนำเปิดสถานะ Long บริเวณ 25.5-25.4 จุด โดยมีเป้าหมายการทำการกำไรระยะสั้นอยู่ที่ 25.9-26 จุด.. ตัดขาดทุนที่ระดับดัชนี <25.3 จุด

นักวิเคราะห์สัญญาซื้อขาย
ล่วงหน้า

ชัยวัฒน์ อาศิระวิชัย

02-659-8301

นักวิเคราะห์หลักทรัพย์,
ผู้ช่วยนักวิเคราะห์สัญญาซื้อขาย
ล่วงหน้า

ทรรดิน กลิ่นถนอม

02-659-8025

ผู้ช่วยนักวิเคราะห์สัญญาซื้อขาย
ล่วงหน้า

เบย์ ตันติศิริสุข

02-659-8439

Recommend Portfolio

Date	Symbol	Order	Price	Point change	Status
25 Apr 19	CPFM19	Open Long	25.5-25.4	-	Pending

รายงานฉบับนี้จัดทำขึ้นโดยข้อมูลเท่าที่ปรากฏและเชื่อว่าเป็นที่น่าเชื่อถือได้แต่ไม่ถือเป็นความผูกมัดและความสมบูรณ์ของข้อมูลใดๆ โดยบริษัทหลักทรัพย์ ยูเอสบี เคย์เฮียน(ประเทศไทย) จำกัด (มหาชน) ผู้จัดทำขอสงวนสิทธิ์ในการเปลี่ยนแปลงความเห็นหรือประมาณการต่างที่ปรากฏในรายงานฉบับนี้ โดยไม่ต้องแจ้งล่วงหน้า รายงานฉบับนี้มีวัตถุประสงค์เพื่อใช้ประกอบการตัดสินใจของนักลงทุน โดยไม่ได้เป็นการชี้แนะ ชักชวนให้นักลงทุนทำการซื้อหรือขายหลักทรัพย์ หรือตราสารทางการเงินใดๆ ที่ปรากฏในรายงาน

Index Futures Focus

SET50 Index Futures	Contract Month	Settle Price			Open Interest								
		24-Apr-19	23-Apr-19	Change	24-Apr-19	(+/-)	23-Apr-19	(+/-)	22-Apr-19	(+/-)	19-Apr-19	(+/-)	18-Apr-19
S50J19	Apr 2019	1,111.40	1,111.10	0.3 0.03 %	252	1.61 %	248	0.00 %	248	-1.59 %	252	0.80 %	250
S50K19	May 2019	1,110.40	1,110.10	0.3 0.03 %	325	0.31 %	324	0.00 %	324	0.31 %	323	0.00 %	323
S50M19	Jun 2019	1,109.00	1,107.10	1.9 0.17 %	314,125	3.03 %	304,901	2.39 %	297,771	0.57 %	296,074	-0.49 %	297,530
S50U19	Sep 2019	1,104.90	1,102.90	2 0.18 %	18,037	-2.10 %	18,424	-2.03 %	18,805	5.50 %	17,825	-0.11 %	17,845
S50Z19	Dec 2019	1,104.70	1,102.70	2 0.18 %	5,909	0.34 %	5,889	0.67 %	5,850	-4.21 %	6,107	1.83 %	5,997
S50H20	Mar 2020	1,101.70	1,099.20	2.5 0.23 %	2,868	1.24 %	2,833	6.07 %	2,671	22.52 %	2,180	5.11 %	2,074

Block Trade Focus

Most Active Volume(Contract)

Single Stock Futures	Contract Month	* Volume (Contract)	Settle Price			Open Interest								
			24-Apr-19	23-Apr-19	Change	24-Apr-19	(+/-)	23-Apr-19	(+/-)	22-Apr-19	(+/-)	19-Apr-19	(+/-)	18-Apr-19
BLANDM19	Jun 2019	16,398	1.61	1.60	0.01 0.62 %	164,109	-7.86 %	178,110	0.55 %	177,131	0.29 %	176,625	-0.62 %	177,720
GUNKULM19	Jun 2019	14,140	3.09	3.10	-0.01 -0.32 %	8,365	-52.85 %	17,742	-25.76 %	23,898	0.42 %	23,798	-12.04 %	27,054
ITDM19	Jun 2019	7,155	2.34	2.38	-0.04 -1.68 %	31,806	-3.11 %	32,826	6.18 %	30,916	3.71 %	29,810	1.98 %	29,232
BANPUM19	Jun 2019	7,056	16.61	16.36	0.25 1.53 %	40,264	6.07 %	37,961	-0.78 %	38,260	-4.13 %	39,908	-4.04 %	41,590
TMBU19	Sep 2019	6,107	2.01	2.03	-0.02 -0.99 %	18,031	49.19 %	12,086	0.17 %	12,066	33.24 %	9,056	-0.06 %	9,061
IRPCM19	Jun 2019	5,863	5.66	5.65	0.01 0.18 %	44,157	8.50 %	40,696	7.26 %	37,942	9.91 %	34,522	4.11 %	33,158
VGIM19	Jun 2019	4,093	9.63	9.29	0.34 3.66 %	3,984	-32.90 %	5,937	9.34 %	5,430	9.94 %	4,939	43.08 %	3,452
AAVM19	Jun 2019	3,650	4.30	4.32	-0.02 -0.46 %	23,015	-4.62 %	24,130	-6.28 %	25,747	-3.50 %	26,682	0.00 %	26,681
QHM19	Jun 2019	3,175	3.00	3.01	-0.01 -0.33 %	17,334	-5.99 %	18,439	-22.09 %	23,667	-5.79 %	25,121	3.23 %	24,335
QHU19	Sep 2019	3,144	2.96	2.97	-0.01 -0.34 %	8,412	34.18 %	6,269	8.67 %	5,769	-25.74 %	7,769	-16.25 %	9,276

Most Active OI (Contract)

Single Stock Futures	Contract Month	Volume (Contract)	* Open Interest						Settle Price					
			*24-Apr-19	(+/-)	23-Apr-19	(+/-)	22-Apr-19	(+/-)	19-Apr-19	(+/-)	18-Apr-19	24-Apr-19	23-Apr-19	Change
JASM19	Jun 2019	17	185,381	0.00 %	185,388	0.01 %	185,378	0.00 %	185,376	0.00 %	185,376	5.57	5.56	0.01 0.18 %
BLANDM19	Jun 2019	16,398	164,109	-7.86 %	178,110	0.55 %	177,131	0.29 %	176,625	-0.62 %	177,720	1.61	1.60	0.01 0.62 %
TRUEM19	Jun 2019	1,593	84,059	0.62 %	83,543	0.62 %	83,031	-1.19 %	84,029	2.98 %	81,600	5.16	5.13	0.03 0.58 %
TRUEZ19	Dec 2019	0	81,884	0.00 %	81,884	13.91 %	71,884	12.52 %	63,884	33.41 %	47,884	5.16	5.13	0.03 0.58 %
TMBM19	Jun 2019	709	73,865	-0.63 %	74,336	-9.18 %	81,850	1.87 %	80,350	0.03 %	80,325	2.03	2.01	0.02 1 %
WHAM19	Jun 2019	1,019	58,277	1.75 %	57,277	-1.72 %	58,277	-2.45 %	59,742	-3.78 %	62,092	4.15	4.15	0 0 %
IRPCM19	Jun 2019	5,863	44,157	8.50 %	40,696	7.26 %	37,942	9.91 %	34,522	4.11 %	33,158	5.66	5.65	0.01 0.18 %
SIRIM19	Jun 2019	604	40,396	-1.17 %	40,875	0.02 %	40,865	0.12 %	40,814	-3.62 %	42,348	1.40	1.40	0 0 %
BANPUM19	Jun 2019	7,056	40,264	6.07 %	37,961	-0.78 %	38,260	-4.13 %	39,908	-4.04 %	41,590	16.61	16.36	0.3 1.53 %
CHGZ19	Dec 2019	0	37,806	0.00 %	37,806	4.13 %	36,306	34.94 %	26,906	1.89 %	26,406	1.96	1.95	0.01 0.51 %

Block Trade Focus

Top Gainer (Underlying)

Stock	Close	Change	
		(Baht)	(%)
VGI	9.75	0.50	5.41
MTC	51.25	1.25	2.50
MAJOR	27.00	0.50	1.89
DTAC	54.75	1.00	1.86
BANPU	16.60	0.30	1.84
GLOBAL	18.00	0.30	1.69
ADVANC	192.00	3.00	1.59
SAWAD	54.50	0.75	1.40
INTUCH	59.75	0.75	1.27
BDMS	25.25	0.25	1.00

Top Loss (Underlying)

Stock	Close	Change	
		(Baht)	(%)
QH	2.98	-0.14	-4.49
CBG	61.25	-2.50	-3.92
BEC	8.90	-0.35	-3.78
KCE	26.25	-0.75	-2.78
TPIPL	1.98	-0.04	-1.98
AP	7.90	-0.15	-1.86
SPALI	21.40	-0.40	-1.83
ITD	2.34	-0.04	-1.68
IVL	46.75	-0.75	-1.58
LPN	6.95	-0.10	-1.42

TFEX Trade Value by Investor Type

SET50 Index Futures

Date	Foreign Investor			Local Institutions			Local Investor			Total	
	Long	Short	Net	Long	Short	Net	Long	Short	Net	Volume	OI
24/04/2019	32,747	27,717	5,030	20,662	24,585	-3,923	66,058	67,165	-1,107	119,467	341,516

Precious Metal Futures

Date	Foreign Investor			Local Institutions			Local Investor			Total	
	Long	Short	Net	Long	Short	Net	Long	Short	Net	Volume	OI
24/04/2019	2,646	3,868	-1,222	6,475	4,976	1,499	8,334	8,611	-277	17,455	52,035

Currency Futures

Date	Foreign Investor			Local Institutions			Local Investor			Total	
	Long	Short	Net	Long	Short	Net	Long	Short	Net	Volume	OI
24/04/2019	0	0	0	879	289	590	1,725	2,315	-590	2,604	21,010