

SET 50 Index Future (Morning)



Source: Bisnews

Recommendation

SHORT

Open Short	1116-1115
Stop loss	>1120
Target	1110-1106
TRADING RANGE	
Support	1110 / 1105
Resistance	1118 / 1120

ดัชนีขึ้นทดสอบแนวต้านใหญ่รอบ 1 ปี

แม้ S50M19 จะขึ้นทำจุดสูงสุดใหม่ แต่ SET Index ยังไม่สามารถผ่าน high เดิมที่ 1680 จุดได้ ประกอบกับเป็นจุดทดสอบแนวต้านสำคัญ นับตั้งแต่เดือน ก.พ.61 ประกอบกับ เมื่อพิจารณาร่วมกับปัจจัยเชิงพื้นฐานเรายังไม่พบปัจจัยบวกที่มีนัยสำคัญพอที่จะสามารถหนุนโมเมนตัมตลาดให้สามารถปรับขึ้นผ่านแนวต้านดังกล่าวได้ในขณะนี้ (การเมืองต้องรอความชัดเจนหลังวันที่ 9 พ.ค., ราคาน้ำมันย่อตัวแรง, แนวโน้มกำไรตลาดปี 62 ที่อ่อนแอ, และ ตัวเลขส่งออกที่ชะลอตัวต่อเนื่อง) เราจึงให้น้ำหนักการเล่นฝั่ง Short มากกว่า

กลยุทธ์ : เปิดสถานะ Short ที่บริเวณ 1116-1115 จุด โดยมีเป้าหมายการทำกำไรอยู่ที่ 1110-1106 จุด ตัดขาดทุนที่ระดับดัชนี >1120 จุด

นักวิเคราะห์สัญญาซื้อขาย

ล่วงหน้า

ชัยวัฒน์ อาศิระวิชัย

02-659-8301

นักวิเคราะห์หลักทรัพย์,
ผู้ช่วยนักวิเคราะห์สัญญาซื้อขาย

ล่วงหน้า

ทรงศิน กลิ่นถนอม

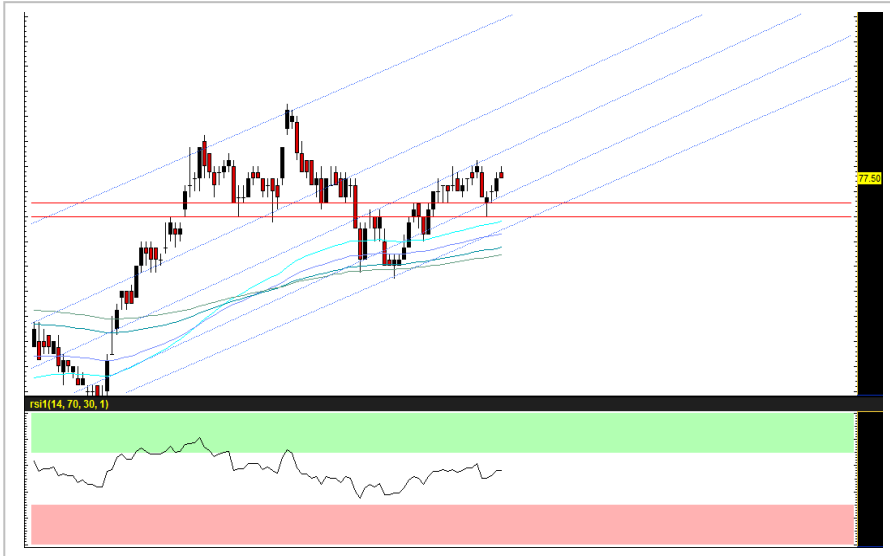
02-659-8025

Recommend Portfolio

Date	Symbol	Order	Price	Point change	Status
3 May 19	S50M19	Short	1116-1115	-	Pending

รายงานฉบับนี้จัดทำขึ้นโดยข้อมูลเท่าที่ปรากฏและเชื่อว่าเป็นที่น่าเชื่อถือได้แต่ไม่ถือเป็นการยืนยันความถูกต้องและความสมบูรณ์ของข้อมูลใดๆ โดยบริษัทหลักทรัพย์ ยูโอบี เคย์ฮัน (ประเทศไทย) จำกัด (มหาชน) ผู้จัดทำขอสงวนสิทธิ์ในการเปลี่ยนแปลงความเห็นหรือประมาณการต่างๆที่ปรากฏในรายงานฉบับนี้ โดยไม่ต้องแจ้งล่วงหน้า รายงานฉบับนี้มีวัตถุประสงค์เพื่อใช้ประกอบการตัดสินใจของนักลงทุน โดยไม่ได้เป็นการชี้นำ ชักชวนให้นักลงทุนทำการซื้อหรือขายหลักทรัพย์ หรือตราสารทางการเงินใดๆ ที่ปรากฏในรายงาน

CPALLM19 (Morning)



Source: Bisnews

Recommendation

LONG

Open Long	75-75.2
Stop loss	<74.5
Target	76.5-76.8
TRADING RANGE	
Support	75
Resistance	77

ผลการดำเนินงานคาดโตดีขึ้นทั้ง Y-Y และ Q-Q

ราคาน้ำมันที่ปรับตัวลงแรงอาจหนุนให้ เม็ดเงินลงทุนระยะสั้นหมุนกลับเข้าหุ้นกลุ่ม domestic plays + ผลการเลือกตั้งที่คาดว่าจะมีความชัดเจนมากขึ้นในสัปดาห์หน้า มองโอกาสเปิดสถานะ Long ที่แนวรับ จากการเป็นหนึ่งในหุ้นหลักที่คาดว่าจะได้รับปัจจัยบวกจากมาตรการกระตุ้นการบริโภคภายในประเทศ ประกอบกับ ทิศทางผลการดำเนินงานที่คาดเติบโตต่อเนื่องจากแผนขยายสาขาอีกกว่า 700 แห่ง ในปี 62

กลยุทธ์ : รอเปิดสถานะ Long บริเวณ 75-75.2 จุด โดยมีเป้าหมายการทำการกำไรระยะสั้นอยู่ที่ 76.5-76.8 จุด.. ตัดขาดทุนที่ระดับดัชนี <74.5 จุด

นักวิเคราะห์สัญญาซื้อขาย
ล่วงหน้า

ชัยวัฒน์ อาศิระวิชัย

02-659-8301

นักวิเคราะห์หลักทรัพย์,
ผู้ช่วยนักวิเคราะห์สัญญาซื้อขาย
ล่วงหน้า

ทรงศิน กลิ่นถนอม

02-659-8025

Recommend Portfolio

Date	Symbol	Order	Price	Point change	Status
3 May 19	CPALLM19	Open Long	75-75.2	-	Pending

รายงานฉบับนี้จัดทำขึ้นโดยข้อมูลเท่าที่ปรากฏและเชื่อว่าเป็นที่น่าเชื่อถือได้แต่ไม่ถือเป็นการยืนยันความถูกต้องและความสมบูรณ์ของข้อมูลอนันท์ โดยบริหารหลักทรัพย์ ยูเอสบี เคย์เฮียน(ประเทศไทย) จำกัด (มหาชน) ผู้จัดทำขอสงวนสิทธิ์ในการเปลี่ยนแปลงความเห็นหรือประมาณการต่างที่ปรากฏในรายงานฉบับนี้ โดยไม่ต้องแจ้งล่วงหน้า รายงานฉบับนี้มีวัตถุประสงค์เพื่อใช้ประกอบการตัดสินใจของนักลงทุน โดยไม่ได้เป็นการชี้แนะ ชักชวนให้นักลงทุนทำการซื้อหรือขายหลักทรัพย์ หรือตราสารทางการเงินใดๆ ที่ปรากฏในรายงาน

Index Futures Focus

SET50 Index Futures	Contract Month	Settle Price			Open Interest								
		02-May-19	30-Apr-19	Change	02-May-19	(+/-)	30-Apr-19	(+/-)	29-Apr-19	(+/-)	26-Apr-19	(+/-)	25-Apr-19
S50K19	May 2019	1,117.40	1,113.00	4.4 0.4 %	436	0.00 %	436	31.33 %	332	1.53 %	327	0.62 %	325
S50M19	Jun 2019	1,116.30	1,110.90	5.4 0.49 %	320,170	1.82 %	314,459	0.85 %	311,800	-1.36 %	316,107	-0.55 %	317,855
S50U19	Sep 2019	1,112.10	1,106.80	5.3 0.48 %	21,041	5.55 %	19,935	1.78 %	19,587	1.19 %	19,356	6.43 %	18,186
S50Z19	Dec 2019	1,111.80	1,106.20	5.6 0.51 %	6,529	4.05 %	6,275	-1.27 %	6,356	3.77 %	6,125	1.93 %	6,009
S50H20	Mar 2020	1,108.10	1,103.00	5.1 0.46 %	2,695	-9.08 %	2,964	-6.56 %	3,172	1.21 %	3,134	8.11 %	2,899

Block Trade Focus

Most Active Volume(Contract)

Single Stock Futures	Contract Month	* Volume (Contract)	Settle Price			Open Interest								
			02-May-19	30-Apr-19	Change	02-May-19	(+/-)	30-Apr-19	(+/-)	29-Apr-19	(+/-)	26-Apr-19	(+/-)	25-Apr-19
WHAM19	Jun 2019	16,958	4.20	4.22	-0.02 -0.47 %	47,045	-8.38 %	51,349	-6.36 %	54,834	1.06 %	54,260	-0.96 %	54,786
BEAUTYM19	Jun 2019	5,301	6.73	6.82	-0.09 -1.32 %	16,900	-8.63 %	18,497	-1.60 %	18,797	-5.47 %	19,885	-0.06 %	19,897
PTGM19	Jun 2019	4,151	11.62	10.95	0.67 6.12 %	21,975	0.39 %	21,890	1.27 %	21,616	1.46 %	21,304	-6.18 %	22,708
BTSM19	Jun 2019	4,031	11.70	11.72	-0.02 -0.17 %	19,423	2.67 %	18,917	2.71 %	18,418	-2.64 %	18,918	-0.08 %	18,934
STECM19	Jun 2019	3,634	25.69	25.20	0.49 1.94 %	7,380	15.66 %	6,381	-12.79 %	7,317	-2.14 %	7,477	-1.38 %	7,582
CHGM19	Jun 2019	3,605	1.90	1.94	-0.04 -2.06 %	16,212	-10.97 %	18,210	-2.56 %	18,688	-2.37 %	19,142	-0.35 %	19,210
CPFU19	Sep 2019	3,512	27.50	27.10	0.40 1.48 %	7,551	33.03 %	5,676	0.89 %	5,626	7.96 %	5,211	8.31 %	4,811
GUNKULM19	Jun 2019	2,894	2.80	2.75	0.05 1.82 %	11,565	-6.70 %	12,396	18.37 %	10,472	0.00 %	10,472	28.21 %	8,168
CPFM19	Jun 2019	2,767	28.00	27.15	0.85 3.13 %	5,635	-24.99 %	7,512	49.76 %	5,016	0.02 %	5,015	-1.99 %	5,117
SIRIM19	Jun 2019	2,661	1.42	1.43	-0.01 -0.70 %	40,469	1.45 %	39,892	-0.68 %	40,164	-0.01 %	40,167	0.06 %	40,141

Most Active OI (Contract)

Single Stock Futures	Contract Month	Volume (Contract)	* Open Interest								Settle Price			
			02-May-19	(+/-)	30-Apr-19	(+/-)	29-Apr-19	(+/-)	26-Apr-19	(+/-)	25-Apr-19	02-May-19	30-Apr-19	Change
SIRIU19	Sep 2019	0	314,956	0.00 %	314,956	0.32 %	313,955	-0.03 %	314,036	0.00 %	314,036	1.40	1.40	0 0 %
JASM19	Jun 2019	1,513	184,378	-0.27 %	184,881	0.00 %	184,887	0.00 %	184,888	0.00 %	184,884	5.51	5.52	-0.01 -0.2 %
BLANDM19	Jun 2019	1,087	145,799	0.69 %	144,798	-11.06 %	162,797	0.00 %	162,802	-0.92 %	164,310	1.59	1.58	0.01 0.63 %
SIRIZ19	Dec 2019	0	92,355	0.00 %	92,355	2.85 %	89,795	0.00 %	89,795	0.00 %	89,795	1.37	1.38	-0.01 -0.7 %
TRUEM19	Jun 2019	540	85,111	0.61 %	84,596	1.23 %	83,572	-0.14 %	83,685	-0.52 %	84,122	5.10	5.14	-0.04 -0.8 %
TRUEZ19	Dec 2019	0	83,386	0.00 %	83,386	0.00 %	83,386	0.00 %	83,385	1.83 %	81,884	5.10	5.10	0 0 %
TMBM19	Jun 2019	144	76,094	0.06 %	76,045	2.75 %	74,010	0.95 %	73,314	-0.75 %	73,870	2.01	2.02	-0.01 -0.5 %
APU19	Sep 2019	5	50,030	0.00 %	50,032	0.00 %	50,032	-0.01 %	50,035	-1.96 %	51,035	7.38	7.44	-0.06 -0.8 %
WHAM19	Jun 2019	16,958	47,045	-8.38 %	51,349	-6.36 %	54,834	1.06 %	54,260	-0.96 %	54,786	4.20	4.22	-0.02 -0.5 %
IRPCM19	Jun 2019	2,614	44,871	1.29 %	44,299	0.43 %	44,111	-2.20 %	45,105	1.12 %	44,604	5.63	5.64	-0.01 -0.2 %

Block Trade Focus

Top Gainer (Underlying)

Stock	Close	Change	
		(Baht)	(%)
PTG	11.60	0.60	5.45
CPF	28.25	1.00	3.67
CBG	60.25	2.00	3.43
UNIQ	10.60	0.30	2.91
ROBINS	59.75	1.50	2.58
BJC	52.75	1.25	2.43
STEC	25.75	0.50	1.98
KCE	25.25	0.45	1.81
DELTA	76.00	1.25	1.67
GUNKUL	2.80	0.04	1.45

Top Loss (Underlying)

Stock	Close	Change	
		(Baht)	(%)
BH	172.00	-5.00	-2.82
LH	11.00	-0.20	-1.79
TASCO	17.70	-0.30	-1.67
THCOM	6.45	-0.10	-1.53
BEAUTY	6.85	-0.10	-1.44
WHA	4.32	-0.06	-1.37
BANPU	16.20	-0.20	-1.22
BCH	18.00	-0.20	-1.10
TU	18.70	-0.20	-1.06
CHG	1.94	-0.02	-1.02

TFEX Trade Value by Investor Type

SET50 Index Futures

Date	Foreign Investor			Local Institutions			Local Investor			Total	
	Long	Short	Net	Long	Short	Net	Long	Short	Net	Volume	OI
02/05/2019	32,688	29,469	3,219	24,905	26,679	-1,774	59,919	61,364	-1,445	117,512	350,883

Precious Metal Futures

Date	Foreign Investor			Local Institutions			Local Investor			Total	
	Long	Short	Net	Long	Short	Net	Long	Short	Net	Volume	OI
02/05/2019	3,053	8,408	-5,355	8,910	9,900	-990	16,209	9,864	6,345	28,172	42,701

Currency Futures

Date	Foreign Investor			Local Institutions			Local Investor			Total	
	Long	Short	Net	Long	Short	Net	Long	Short	Net	Volume	OI
02/05/2019	0	6	-6	117	21	96	456	546	-90	573	22,437