

## SET 50 Index Future (Morning)



Source: Bisnews

### Recommendation

WAIT & SEE

Open	-
Stop loss	-
Target	-
TRADING RANGE	
Support	1096 / 1095
Resistance	1105 / 1113

### ความเสี่ยงทางการค้าทำให้ระดับความไม่แน่นอนในตลาดสูงขึ้น

ภาวะ Risk-off ยังคงกดดันตลาดสินทรัพย์เสี่ยง (ดัชนีหุ้นโลกชะลอตัว, ราคาน้ำมันปรับตัวลง, ราคาสินทรัพย์ความเสี่ยงต่ำ อาทิ ทองคำ-พันธบัตร ปรับตัวขึ้น) โดยเราประเมินดัชนีตลาดหุ้นไทยในช่วงสั้นอาจซึมซับปัจจัยบวกจากความคืบหน้าทางการเมืองภายในประเทศหลัง กกต.ประกาศรับรองการเลือกตั้งทั้ง 349 เขต รวมถึง มาตรการกระตุ้นเศรษฐกิจต่างๆ ที่ออกมาในช่วงก่อนหน้านี้ ได้ค่อนข้างจำกัด จากแรงซื้อที่คาดว่าจะชะลอตัวเพื่อรอความชัดเจนจากผลเจรจาทางการค้าระหว่างจีน-สหรัฐฯ ในช่วงสุดสัปดาห์นี้ ซึ่งจะเป็นตัวตัดสินว่าทรัมป์จะทำการเดินหน้าปรับขึ้นอัตราภาษีนำเข้าสินค้าจากจีนตามที่ได้ออกไว้หรือไม่... ทั้งนี้ เราคาดว่า S50M19 มีโอกาสเปิดตัวในแดนลบจากผลของแรงกดดันดังกล่าวข้างต้น โดยประเมินแนวรับอยู่ที่ 1094-1095 จุด

กลยุทธ์ : Wait & See

นักวิเคราะห์สัญญาซื้อขาย

ล่วงหน้า

ชัยวัฒน์ อาศิระวิชัย

02-659-8301

นักวิเคราะห์หลักทรัพย์,  
ผู้ช่วยนักวิเคราะห์สัญญาซื้อขาย

ล่วงหน้า

ทรงศิน กลิ่นถนอม

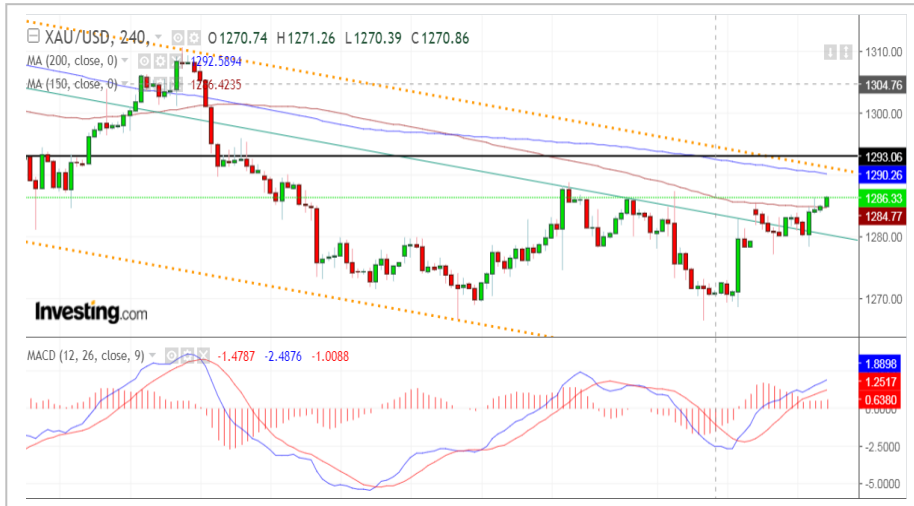
02-659-8025

### Recommend Portfolio

Date	Symbol	Order	Price	Point change	Status
8 May 19	S50M19	-	-	-	-

รายงานฉบับนี้จัดทำขึ้นโดยข้อมูลเท่าที่ปรากฏและเชื่อว่าเป็นที่น่าเชื่อถือได้แต่ไม่ถือเป็นการยืนยันความถูกต้องและความสมบูรณ์ของข้อมูลนั้นๆ โดยบริษัทหลักทรัพย์ ยูโอบี เคียฮัน (ประเทศไทย) จำกัด (มหาชน) ผู้จัดทำของสงวนสิทธิ์ในการเปลี่ยนแปลงความเห็นหรือประมาณการต่างๆที่ปรากฏในรายงานฉบับนี้ โดยไม่ต้องแจ้งล่วงหน้า รายงานฉบับนี้มีวัตถุประสงค์เพื่อใช้ประกอบการตัดสินใจของนักลงทุน โดยไม่ได้เป็นการชี้นำชักชวนให้นักลงทุนทำการซื้อหรือขายหลักทรัพย์ หรือตราสารทางการเงินใดๆ ที่ปรากฏในรายงาน

## GOM19 (Morning)



Source: Investing.com

### Recommendation

### SHORT

Open Short	1291-1292
Stop loss	>1299
Target	1286-1285
TRADING RANGE	
Support	1292
Resistance	1285

### ประเมินอัปเดตราคาทองอาจจำกัด รอเปิด Short ที่แนวต้านใหญ่

เน้นการเก็งกำไรเชิงตั้งรับหลังตลาดมีผันผวนที่สูงขึ้นจากประเด็นความตึงเครียดทางการค้าระหว่างจีน-สหรัฐฯ ที่กลับเข้ามาปกคลุมตลาดอีกครั้ง โดยระยะสั้น ไม่น่ามองดีของราคา gold spot อาจยังสามารถแกว่งขึ้นได้ต่อจากภาวะ risk-off แต่ด้วยความพยายามของจีนที่ยังคงยืนยันเดินหน้าเจรจากับสหรัฐฯ ต่อ ประกอบกับ ภาวะเงินเฟ้อชะลอตัวในสหรัฐฯ ที่คาดว่าจะเกิดขึ้นเพียงชั่วคราว (อ้างอิงจากสุนทรพจน์ ประธานเฟดเมื่อการประชุมวันที่ 2 พ.ค. ที่ผ่านมา), ราคาน้ำมันที่ฟื้นตัว, และตัวเลขการจ้างงานที่ยังคงแข็งแกร่งต่อเนื่อง คาดว่าจะเป็นปัจจัยที่จะทำให้ Fed Fund Future มีโอกาสเพิ่มสูงขึ้นในช่วงถัดไป ขณะที่ การวิเคราะห์เชิงกลยุทธ์ ตัวเลขเงินเฟ้อสหรัฐฯ เดือน เม.ย. ที่จะถูกประกาศออกมาในวันศุกร์นี้มีแนวโน้มขยายตัวตามการฟื้นตัวของราคาน้ำมัน ซึ่งเราคาดว่าจะช่วยหนุนแรงซื้อค่าเงินเหรียญฯ ได้ในระยะสั้น มองเป็นโอกาสเปิดสถานะ Short บริเวณแนวต้านใหญ่ เพื่อคาดหวังการย่อตัวระยะสั้น

**กลยุทธ์:** แนะนำเปิดสถานะ Short บริเวณ 1291-1292 จุด โดยมีเป้าหมายการทำกำไรอยู่ที่ 1286-1285 จุด ตัดขาดทุนที่ระดับดัชนี >1299 จุด

นักวิเคราะห์สัญญาซื้อขาย

ล่วงหน้า

ชัยวัฒน์ อาศิระวิชัย

02-659-8301

นักวิเคราะห์หลักทรัพย์,  
ผู้ช่วยนักวิเคราะห์สัญญาซื้อขายล่วงหน้า

ทรรดิน กลิ่นถนอม

02-659-8025

### Recommend Portfolio

Date	Symbol	Order	Price	Point change	Status
8 May 19	GOM19	Open Short	1291-1292	-	Pending

รายงานฉบับนี้จัดทำขึ้นโดยข้อมูลเท่าที่ปรากฏและเชื่อว่าเป็นที่น่าเชื่อถือได้แต่ไม่ถือเป็นการยืนยันความถูกต้องและความสมบูรณ์ของข้อมูลนั้นๆ โดยบริษัทหลักทรัพย์ ยูเอสบี เคย์เฮียน(ประเทศไทย) จำกัด (มหาชน) ผู้จัดทำของสงวนสิทธิ์ในการเปลี่ยนแปลงความเห็นหรือประมาณการณต่างๆที่ปรากฏในรายงานฉบับนี้ โดยไม่ต้องแจ้งล่วงหน้า รายงานฉบับนี้ไม่มีวัตถุประสงค์เพื่อใช้ประกอบการตัดสินใจของนักลงทุน โดยไม่ได้เป็นการชี้นำ ชักชวนให้นักลงทุนทำการซื้อหรือขายหลักทรัพย์ หรือตราสารทางการเงินใดๆ ที่ปรากฏในรายงาน

## Index Futures Focus

SET50 Index Futures	Contract Month	Settle Price			Open Interest								
		07-May-19	03-May-19	Change	07-May-19	(+/-)	03-May-19	(+/-)	02-May-19	(+/-)	30-Apr-19	(+/-)	29-Apr-19
S50K19	May 2019	1,108.00	1,115.30	-7.3 -0.65 %	425	-2.52 %	436	0.00 %	436	0.00 %	436	31.33 %	332
S50M19	Jun 2019	1,106.00	1,114.90	-8.9 -0.8 %	312,529	-3.17 %	322,776	0.81 %	320,170	1.82 %	314,459	0.85 %	311,800
S50N19	Jul 2019	1,106.00	1,113.30	-7.3 -0.66 %	25	92.31 %	13	8.33 %	12	0.00 %	12	500.00 %	2
S50U19	Sep 2019	1,102.20	1,110.90	-8.7 -0.78 %	21,576	0.96 %	21,370	1.56 %	21,041	5.55 %	19,935	1.78 %	19,587
S50Z19	Dec 2019	1,101.60	1,110.50	-8.9 -0.8 %	6,570	-0.24 %	6,586	0.87 %	6,529	4.05 %	6,275	-1.27 %	6,356
S50H20	Mar 2020	1,098.50	1,107.30	-8.8 -0.79 %	2,811	4.54 %	2,689	-0.22 %	2,695	-9.08 %	2,964	-6.56 %	3,172

## Block Trade Focus

### Most Active Volume(Contract)

Single Stock Futures	Contract Month	* Volume (Contract)	Settle Price			Open Interest								
			07-May-19	03-May-19	Change	07-May-19	(+/-)	03-May-19	(+/-)	02-May-19	(+/-)	30-Apr-19	(+/-)	29-Apr-19
TRUEZ19	Dec 2019	12,203	5.03	5.05	-0.02 -0.40 %	100,889	13.76 %	88,686	6.36 %	83,386	0.00 %	83,386	0.00 %	83,386
PLANBM19	Jun 2019	7,524	6.48	6.77	-0.29 -4.28 %	19,776	-2.36 %	20,254	5.31 %	19,232	-4.87 %	20,217	-2.41 %	20,717
WHAM19	Jun 2019	6,712	4.16	4.15	0.01 0.24 %	44,698	-6.08 %	47,593	1.16 %	47,045	-8.38 %	51,349	-6.36 %	54,834
CKPM19	Jun 2019	5,187	5.94	5.92	0.02 0.34 %	24,919	1.26 %	24,609	6.42 %	23,125	0.17 %	23,086	3.31 %	22,346
IRPCM19	Jun 2019	4,228	5.49	5.61	-0.12 -2.14 %	45,303	-0.19 %	45,387	1.15 %	44,871	1.29 %	44,299	0.43 %	44,111
IRPCU19	Sep 2019	3,695	5.49	5.59	-0.10 -1.79 %	17,535	26.52 %	13,859	3.98 %	13,328	0.24 %	13,296	0.45 %	13,236
TRUEM19	Jun 2019	3,680	4.99	5.05	-0.06 -1.19 %	86,693	1.81 %	85,149	0.04 %	85,111	0.61 %	84,596	1.23 %	83,572
BEMM19	Jun 2019	3,660	11.09	11.06	0.03 0.27 %	21,662	-2.59 %	22,237	-6.38 %	23,752	6.89 %	22,222	4.61 %	21,242
GUNKULM19	Jun 2019	3,023	2.88	2.88	0.00 0.00 %	11,725	-14.46 %	13,707	18.52 %	11,565	-6.70 %	12,396	18.37 %	10,472
CBGU19	Sep 2019	2,970	61.20	59.60	1.60 2.68 %	5,288	-23.98 %	6,956	-0.09 %	6,962	1.02 %	6,892	-0.96 %	6,959

### Most Active OI (Contract)

Single Stock Futures	Contract Month	Volume (Contract)	* Open Interest						Settle Price					
			07-May-19	(+/-)	03-May-19	(+/-)	02-May-19	(+/-)	30-Apr-19	(+/-)	29-Apr-19	07-May-19	03-May-19	Change
SIRIU19	Sep 2019	81	315,029	0.01 %	314,990	0.01 %	314,956	0.00 %	314,956	0.32 %	313,955	1.43	1.43	0 0 %
JASM19	Jun 2019	2,581	184,464	0.04 %	184,393	0.01 %	184,378	-0.27 %	184,881	0.00 %	184,887	5.49	5.52	-0.03 -0.5 %
BLANDM19	Jun 2019	2,072	145,793	0.00 %	145,799	0.00 %	145,799	0.69 %	144,798	-11.06 %	162,797	1.58	1.59	-0.01 -0.6 %
TRUEZ19	Dec 2019	12,203	100,889	13.76 %	88,686	6.36 %	83,386	0.00 %	83,386	0.00 %	83,386	5.03	5.05	-0.02 -0.4 %
SIRIZ19	Dec 2019	0	90,855	0.00 %	90,855	-1.62 %	92,355	0.00 %	92,355	2.85 %	89,795	1.40	1.39	0.01 0.72 %
TRUEM19	Jun 2019	3,680	86,693	1.81 %	85,149	0.04 %	85,111	0.61 %	84,596	1.23 %	83,572	4.99	5.05	-0.06 -1.2 %
TMBM19	Jun 2019	1,127	75,492	-1.16 %	76,377	0.37 %	76,094	0.06 %	76,045	2.75 %	74,010	1.99	2.00	-0.01 -0.5 %
IRPCM19	Jun 2019	4,228	45,303	-0.19 %	45,387	1.15 %	44,871	1.29 %	44,299	0.43 %	44,111	5.49	5.61	-0.1 -2.1 %
WHAM19	Jun 2019	6,712	44,698	-6.08 %	47,593	1.16 %	47,045	-8.38 %	51,349	-6.36 %	54,834	4.16	4.15	0.01 0.24 %
SIRIM19	Jun 2019	81	40,479	-0.02 %	40,487	0.04 %	40,469	1.45 %	39,892	-0.68 %	40,164	1.45	1.44	0.01 0.69 %

## Block Trade Focus

### Top Gainer (Underlying)

Stock	Close	Change	
		(Baht)	(%)
PTG	12.40	0.60	5.08
KTC	41.75	1.25	3.09
IVL	47.25	1.25	2.72
UNIQ	11.40	0.30	2.70
SPCG	18.40	0.30	1.66
CK	27.00	0.25	0.93
CKP	6.00	0.05	0.84
TISCO	86.00	0.50	0.58
TU	18.70	0.10	0.54
BBL	206.00	1.00	0.49

### Top Loss (Underlying)

Stock	Close	Change	
		(Baht)	(%)
BEC	8.50	-0.45	-5.03
HANA	31.25	-1.25	-3.85
IRPC	5.40	-0.20	-3.57
PLANB	6.50	-0.20	-2.99
CENTEL	41.25	-1.25	-2.94
ROBINS	57.75	-1.50	-2.53
BTS	11.60	-0.30	-2.52
BEAUTY	6.55	-0.15	-2.24
CPN	73.75	-1.50	-1.99
TOP	67.75	-1.25	-1.81

## TFEX Trade Value by Investor Type

### SET50 Index Futures

Date	Foreign Investor			Local Institutions			Local Investor			Total	
	Long	Short	Net	Long	Short	Net	Long	Short	Net	Volume	OI
07/05/2019	40,375	51,416	-11,041	26,000	24,722	1,278	82,163	72,400	9,763	148,538	343,936

### Precious Metal Futures

Date	Foreign Investor			Local Institutions			Local Investor			Total	
	Long	Short	Net	Long	Short	Net	Long	Short	Net	Volume	OI
07/05/2019	10,856	2,917	7,939	12,535	10,866	1,669	8,023	17,631	-9,608	31,414	41,682