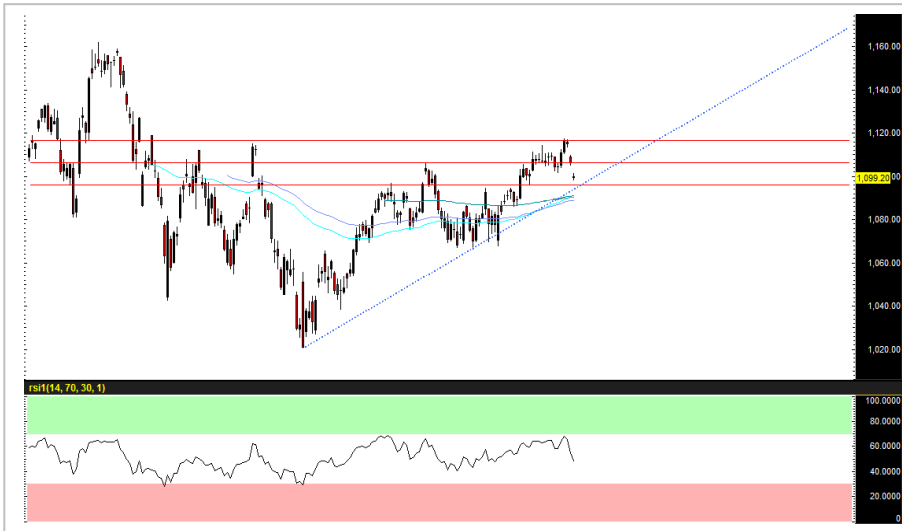


SET 50 Index Future (Afternoon)



Source: Bisnews

ประเมินดัชนีภาคบ่ายแก่วงตัวในกรอบ 1096-1110 จุด

S50M19 ปรับตัวลงทดสอบแนวรับบริเวณ 1097 จุด และมีโอกาสลงถึง 1095-1094 จุด ในช่วงบ่ายตามภาวะ Risk-off ที่ยังคงกดดันตลาดสินทรัพย์เสี่ยง (ตลาดหุ้นภูมิภาคในช่วงบ่ายยังคงเคลื่อนไหวในแดนลบ โดย HSKI -1.17%, NIX -1.46%, PHCOMP -1.43%, JKSE -0.76%) โดยเราประเมินดัชนีตลาดหุ้นไทยในช่วงสั้นอาจซึมซับบ้างจวบยวจากความเคັบหน้าทางการเมืองภายในประเทศ รวมถึง มาตรการกระตุ้นเศรษฐกิจต่างๆ ที่ออกมาในช่วงก่อนหน้านี ได้ค่อนข้างจำกัด จากแรงซื้อที่คาดชะลอตัวเพื่อรอความชัดเจนจากผลเจรจาทางการค้าระหว่างจีน-สหรัฐฯ ในช่วงสุดสัปดาห์นี้ ซึ่งจะเป็นตัวตัดสินว่าทรัมป์จะทำการเดินหน้าปรับขึ้นอัตราภาษีนำเข้าสินค้าจากจีนตามที่ได้ขู่เอาไว้หรือไม่... เราประเมิน S50M19 ช่วงบ่ายแก่วงตัวในกรอบ 1096-1110 จุด

กลยุทธ์ : Wait & See

Recommendation

WAIT & SEE

Open	-
Stop loss	-
Target	-
TRADING RANGE	
Support	1096 / 1095
Resistance	1105 / 1113

นักวิเคราะห์สัญญาซื้อขาย

ล่วงหน้า

ชัยวัฒน์ อาศิระวิชัย

02-659-8301

นักวิเคราะห์หลักทรัพย์,

ผู้ช่วยนักวิเคราะห์สัญญาซื้อขาย

ล่วงหน้า

ทรงศิน กลิ่นถนอม

02-659-8025

Recommend Portfolio

Date	Symbol	Order	Price	Point change	Status
8 May 19	S50M19	-	-	-	-

รายงานฉบับนี้จัดทำขึ้นโดยข้อมูลเท่าที่ปรากฏและเชื่อว่าเป็นที่น่าเชื่อถือได้แต่ไม่ถือเป็นการยืนยันความถูกต้องและความสมบูรณ์ของข้อมูลนั้นๆ โดยบริษัทหลักทรัพย์ ยูเอสบี เคย์เฮียน(ประเทศไทย) จำกัด (มหาชน) ผู้จัดทำขอสงวนสิทธิ์ในการเปลี่ยนแปลงความเห็นหรือประมาณการณต่างๆที่ปรากฏในรายงานฉบับนี้ โดยไม่ต้องแจ้งล่วงหน้า รายงานฉบับนี้มีวัตถุประสงค์เพื่อใช้ประกอบการตัดสินใจของนักลงทุน โดยไม่ได้เป็นการชี้นำ ชักชวนให้นักลงทุนทำการซื้อหรือขายหลักทรัพย์ หรือตราสารทางการเงินใดๆ ที่ปรากฏในรายงาน