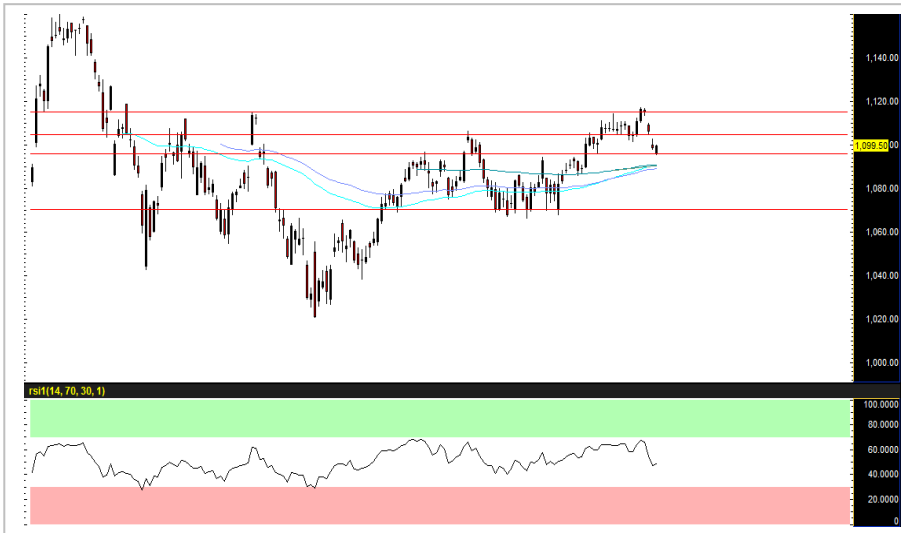


SET 50 Index Future (Afternoon)



Source: Bisnews

Recommendation

WAIT & SEE

Open	-
Stop loss	-
Target	-
TRADING RANGE	
Support	1096 / 1095
Resistance	1105 / 1113

ระยะสั้นอาจรีบาวด์หลังทดสอบเส้น 200 วัน แต่คาดไม่ผ่าน 1106 จุด

S50M19 ชัยบกรอบลงมาเล่นที่บริเวณ 1096-1110 จุด ตามแรงกดดันของความเสถียรเชิงระบบที่เพิ่มสูงขึ้นในระยะสั้น โดยเราประเมินว่าตลาดจะยังคงเคลื่อนไหวในแดนกลาง-ลบ จนกว่าจะมีความชัดเจนเกี่ยวกับประเด็นสงครามการค้าระหว่างจีน-สหรัฐฯ ที่จะประชุมกันในวันที่ 9-10 พ.ค. นี้ ขณะที่ภายในประเทศ เรายังไม่พบปัจจัยสนับสนุนที่มีน้ำหนักมากเพียงพอต่อการฟื้นตัวของดัชนีแม้จะประกาศผลคะแนนเลือกตั้งออกมาอย่างเป็นทางการแล้วจากการที่นักลงทุนยังคงกังวลต่อเสถียรภาพของคณะรัฐบาลหลังการเลือกตั้ง ทั้งนี้ แม้อดัชนีจะลงทดสอบเทรนด์ไลน์ขาขึ้น+เส้นค่าเฉลี่ย 200 วัน แต่เรายังคงแนะนำ Wait & See จนกว่าจะมีความชัดเจนเรื่องผลเจรจาการค้าในช่วงสุดสัปดาห์นี้

กลยุทธ์ : Wait & See

นักวิเคราะห์สัญญาซื้อขาย

ล่วงหน้า

ชัยวัฒน์ อาศิระวิชัย

02-659-8301

นักวิเคราะห์หลักทรัพย์,
ผู้ช่วยนักวิเคราะห์สัญญาซื้อขาย

ล่วงหน้า

ทรงศิน กลิ่นถนอม

02-659-8025

Recommend Portfolio

Date	Symbol	Order	Price	Point change	Status
9 May 19	S50M19	-	-	-	-

รายงานฉบับนี้จัดทำขึ้นโดยข้อมูลเท่าที่ปรากฏและเชื่อว่าเป็นที่น่าเชื่อถือได้แต่ไม่ถือเป็นการยืนยันความถูกต้องและความสมบูรณ์ของข้อมูลนั้นๆ โดยบริษัทหลักทรัพย์ ยูเอสบี เคย์เฮียน(ประเทศไทย) จำกัด (มหาชน) ผู้จัดทำ ขอสงวนสิทธิ์ในการเปลี่ยนแปลงความเห็นหรือประมาณการณต่างๆที่ปรากฏในรายงานฉบับนี้ โดยไม่ต้องแจ้งล่วงหน้า รายงานฉบับนี้มีวัตถุประสงค์เพื่อใช้ประกอบการตัดสินใจของนักลงทุน โดยไม่ได้เป็นการชี้นำ ชักชวนให้นักลงทุนทำการซื้อหรือขายหลักทรัพย์ หรือตราสารทางการเงินใดๆ ที่ปรากฏในรายงาน

AMATAM19 (Afternoon)



Source: Bisnews

Recommendation

LONG

Open Long	21.7-21.8
Stop loss	<21.6
Target	22.2-22.3
TRADING RANGE	
Support	21.6
Resistance	22.3

ราคาหุ้นมีโอกาสแกว่งตัวขึ้นทดสอบ 22.5-22.7 บาท

ระยะสั้นได้รับจิตวิทยาเชิงบวกจากสงครามการค้าที่มีโอกาสทวีความรุนแรงมากขึ้นหลังทรัมป์ประกาศขึ้นอัตราภาษีสินค้านำเข้าจากจีนในวันศุกร์นี้หากการเจรจาไม่คืบหน้า ขณะที่ปัจจัยเชิงพื้นฐานของบริษัทยังคงแข็งแกร่งจากยอด Presale ช่วงปลายไตรมาส 4/61 ที่เติบโตสูงกว่าคาดมาก และมีแนวโน้มส่งผลบวกต่อผลประกอบการของบริษัทในปีนี้... ในเชิงกราฟเทคนิค ราคาหุ้นปรับตัวลงทดสอบโซนล่างของกรอบการแกว่งตัวที่บริเวณ 21-22 บาท เรายังมองเป็นโอกาสเปิดสถานะ Long เพื่อคาดหวังการแกว่งตัวขึ้นในระยะสั้น

กลยุทธ์: เปิดสถานะ Long บริเวณ 21.7-21.8 จุด โดยมีเป้าหมายการทำกำไรอยู่ที่ 22.2-22.3 จุด ตัดขาดทุนที่ระดับดัชนี <21.6 จุด

นักวิเคราะห์สัญญาซื้อขาย

ล่วงหน้า

ชัยวัฒน์ อาศิระวิชัย

02-659-8301

นักวิเคราะห์หลักทรัพย์,

ผู้ช่วยนักวิเคราะห์สัญญาซื้อขาย

ชาวล่วงหน้า

ทรรดิน กลิ่นถนอม

02-659-8025

Recommend Portfolio

Date	Symbol	Order	Price	Point change	Status
9 May 19	AMATAM19	Open Long	21.7-21.8	-	Pending

รายงานฉบับนี้จัดทำขึ้นโดยข้อมูลเท่าที่ปรากฏและเชื่อว่าเป็นที่น่าเชื่อถือได้แต่ไม่ถือเป็นการยืนยันความถูกต้องและความสมบูรณ์ของข้อมูลนั้นๆ โดยบริษัทหลักทรัพย์ ยูโอบี เคย์ฮัน (ประเทศไทย) จำกัด (มหาชน) ผู้จัดทำขอสงวนสิทธิ์ในการเปลี่ยนแปลงความเห็นหรือประมาณการณต่างๆที่ปรากฏในรายงานฉบับนี้ โดยไม่ต้องแจ้งล่วงหน้า รายงานฉบับนี้มีวัตถุประสงค์เพื่อใช้ประกอบการตัดสินใจของนักลงทุน โดยไม่ได้เป็นการชี้นำชักชวนให้นักลงทุนทำการซื้อหรือขายหลักทรัพย์ หรือตราสารทางการเงินใดๆ ที่ปรากฏในรายงาน