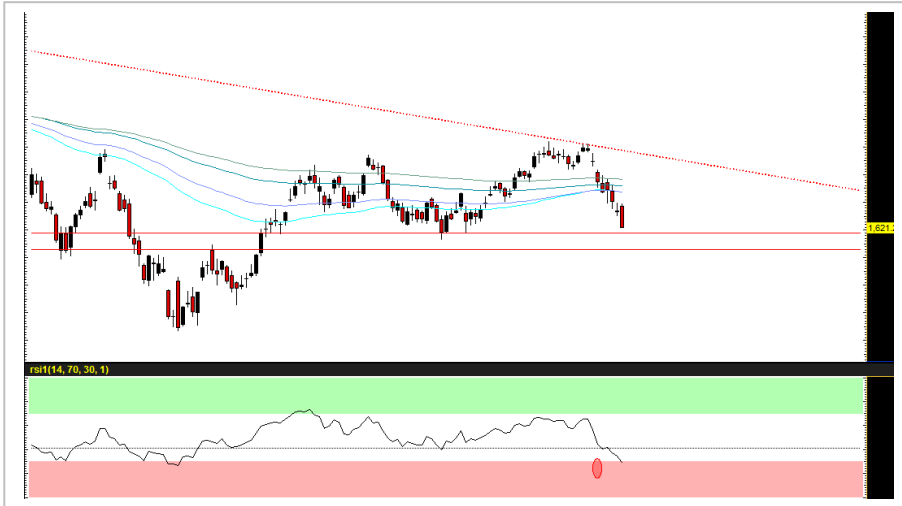


SET 50 Index Future (Morning)



Source: Bisnews

Recommendation

WAIT & SEE

Open	-
Stop loss	-
Target	-
TRADING RANGE	
Support	1077 / 1070
Resistance	1093 / 1095

ออกมานั่งขอบสนามชั่วคราว

ราคาสินทรัพย์เสี่ยงกลับมาเป็นบวก (เล็กน้อย) ในระยะสั้น จากการที่ตลาดได้ Price in ปัจจัยเสี่ยงทางการค้าระหว่างจีน-สหรัฐฯ ไปบ้างแล้ว รวมถึง ความเสี่ยงที่สงครามการค้าจะขยายวงไปในฝั่งยุโรปกับญี่ปุ่นที่ลดลงหลังทรัมป์เผยว่ามีแนวโน้มที่จะเลื่อนมาตรการจัดเก็บภาษียานยนต์ออกไปอีก 6 เดือน ซึ่งเป็นปัจจัยที่ช่วยให้ตลาดคลายความกังวลได้บ้างในช่วงนี้ สะท้อนผ่านดัชนีตลาดหุ้นสหรัฐฯ ที่ฟื้นตัวขึ้นจากระดับเส้นค่าเฉลี่ย 200 วัน และสินทรัพย์ความเสี่ยงต่ำ เช่น ค่าเงินเยน และ ราคาทองคำ ที่ชะลอการปรับขึ้น อย่างไรก็ตาม ด้วยน้ำหนักของความเสี่ยงเศรษฐกิจโลกที่ยังสูงจากตัวเลขเศรษฐกิจที่ชะลอลงและมีโอกาสแย่งอีกจากระดับภาษีทางการค้าที่เพิ่มสูงขึ้นตราบไต่ที่จีน-สหรัฐฯ ยังไม่สามารถบรรลุข้อตกลงกันได้ + ข่าวเกี่ยวกับการเจรจาที่ไม่แน่นอน อาจเป็นปัจจัยที่ทำให้ภาพระยะกลางยังคงผันผวน และ ทำให้การฟื้นตัวค่อนข้างเปราะบาง ทั้งนี้ สถานะ Short ที่เราได้แนะนำมาตลอดในช่วง 2 วันทำการที่ผ่านมา สามารถปิดสถานะทำกำไรได้เป็นที่เรียบร้อย ณ ระดับดัชนีที่ 1080 จุด แต่ด้วยภาพรวมตลาดเอเชียเช้าที่ก็ยังอยู่แดนลบ เราแนะนำให้ Wait & See ไปก่อน

กลยุทธ์ : Wait & See

นักวิเคราะห์สัญญาซื้อขาย

ล้วงหน้า

ชัยวัฒน์ อาศิระวิชัย

02-659-8301

นักวิเคราะห์หลักทรัพย์,
ผู้ช่วยนักวิเคราะห์สัญญาซื้อขาย
ล้วงหน้า

พรศิน กลิ่นถนอม

02-659-8025

Recommend Portfolio

Date	Symbol	Order	Price	Point change	Status
16 May 19	S50M19	-	-	-	-

รายงานฉบับนี้จัดทำขึ้นโดยข้อมูลเท่าที่ปรากฏและเชื่อว่าเป็นที่น่าเชื่อถือได้แต่ไม่ถือเป็นการยืนยันความถูกต้องและความสมบูรณ์ของข้อมูลนั้นๆ โดยบริษัทหลักทรัพย์ ยูโอบี เคย์ฮัน (ประเทศไทย) จำกัด (มหาชน) ผู้จัดทำขอสงวนสิทธิ์ในการเปลี่ยนแปลงความเห็นหรือประมาณการณต่างๆที่ปรากฏในรายงานฉบับนี้ โดยไม่ต้องแจ้งล่วงหน้า รายงานฉบับนี้มีวัตถุประสงค์เพื่อใช้ประกอบการตัดสินใจของนักลงทุน โดยไม่ได้เป็นการชี้นำชักชวนให้นักลงทุนทำการซื้อหรือขายหลักทรัพย์ หรือตราสารทางการเงินใดๆ ที่ปรากฏในรายงาน

PTTEPM19 (Morning)



Source: Bisnews

Recommendation

LONG

Open Long	128.5-130
Stop loss	<127
Target	133-136
TRADING RANGE	
Support	128.5 / 130
Resistance	133 / 136

ราคาลงทดสอบแนวรับสำคัญท่ามกลางราคาน้ำมันดิบที่ฟื้นตัวแกร่ง

รับปัจจัยบวกจากการฟื้นตัวของราคาน้ำมันดิบและผลการดำเนินงานที่คาดแข็งแกร่งต่อเนื่องในปีนี้ โดยราคาหุ้นอยู่จุดที่ง่ายต่อการปรับขึ้นท่ามกลางภาวะ risk-on อ่อนๆ ของตลาด รวมถึง รายงานประจำเดือนของกลุ่มโอเปกที่ค่อนข้างให้มุมมองเชิงบวกต่อทิศทางราคาน้ำมันดิบ ขณะที่ ราคาหุ้นในปัจจุบันซื้อขายด้วย 2562F PE เพียง 11 เท่า ซึ่งต่ำกว่าค่าเฉลี่ยย้อนหลัง 5 ปี ที่ราว 14 เท่า

กลยุทธ์ : แนะนำเปิดสถานะ Long บริเวณ 128.5-130 จุด โดยมีเป้าหมายการทำกำไรอยู่ที่ 133-136 จุด ตัดขาดทุนที่ระดับดัชนี <127 จุด... สำหรับนักลงทุนที่ถือครองสถานะ Long ราคาหุ้น 128.5-130 จุด ยังแนะนำให้ถือต่อ

นักวิเคราะห์สัญญาซื้อขาย

ล้วงหน้า

ชัยวัฒน์ อาศิระวิชัย

02-659-8301

นักวิเคราะห์หลักทรัพย์,
ผู้ช่วยนักวิเคราะห์สัญญาซื้อขาย

ชายล้วงหน้า

ทรงศิน กลิ่นถนอม

02-659-8025

Recommend Portfolio

Date	Symbol	Order	Price	Point change	Status
16 May 19	PTTEPM19	Open Long	128.5-130	-	Pending

รายงานฉบับนี้จัดทำขึ้นโดยข้อมูลเท่าที่ปรากฏและเชื่อว่าเป็นที่น่าเชื่อถือได้แต่ไม่ถือเป็นการยืนยันความถูกต้องและความสมบูรณ์ของข้อมูลนั้นๆ โดยบริษัทหลักทรัพย์ ยูเอสบี เคย์เฮียน(ประเทศไทย) จำกัด (มหาชน) ผู้จัดทำขอสงวนสิทธิ์ในการเปลี่ยนแปลงความเห็นหรือประมาณการณต่างๆที่ปรากฏในรายงานฉบับนี้ โดยไม่ต้องแจ้งล่วงหน้า รายงานฉบับนี้มีวัตถุประสงค์เพื่อใช้ประกอบการตัดสินใจของนักลงทุน โดยไม่ได้เป็นการชี้นำ ชักชวนให้นักลงทุนทำการซื้อหรือขายหลักทรัพย์ หรือตราสารทางการเงินใดๆ ที่ปรากฏในรายงาน

Index Futures Focus

SET50 Index Futures	Contract Month	Settle Price			Open Interest								
		15-May-19	14-May-19	Change	15-May-19	(+/-)	14-May-19	(+/-)	13-May-19	(+/-)	10-May-19	(+/-)	09-May-19
S50K19	May 2019	1,078.10	1,088.00	-9.9 -0.91 %	528	0.00 %	528	7.54 %	491	11.09%	442	3.03 %	429
S50M19	Jun 2019	1,078.60	1,087.00	-8.4 -0.77 %	324,784	2.89 %	315,649	-0.03 %	315,734	0.03%	315,644	-1.58 %	320,712
S50N19	Jul 2019	1,077.50	1,085.90	-8.4 -0.77 %	69	60.47 %	43	4.88 %	41	2.50%	40	48.15 %	27
S50U19	Sep 2019	1,075.40	1,083.30	-7.9 -0.73 %	29,201	7.17 %	27,248	2.85 %	26,494	4.27%	25,409	6.57 %	23,842
S50Z19	Dec 2019	1,075.10	1,083.20	-8.1 -0.75 %	7,700	3.82 %	7,417	1.13 %	7,334	3.85%	7,062	1.32 %	6,970
S50H20	Mar 2020	1,072.00	1,079.90	-7.9 -0.73 %	4,078	7.34 %	3,799	0.90 %	3,765	8.41%	3,473	3.86 %	3,344

Block Trade Focus

Most Active Volume(Contract)

Single Stock Futures	Contract Month	* Volume (Contract)	Settle Price			Open Interest								
			15-May-19	14-May-19	Change	15-May-19	(+/-)	14-May-19	(+/-)	13-May-19	(+/-)	10-May-19	(+/-)	09-May-19
BEMM19	Jun 2019	30,055	11.26	11.19	0.07 0.63%	22,936	-14.81 %	26,922	9.47 %	24,594	8.81 %	22,602	18.19 %	19,124
CHGZ19	Dec 2019	29,501	2.08	2.02	0.06 2.97%	70,863	71.32 %	41,363	10.74 %	37,353	0.00 %	37,353	0.00 %	37,353
CKPM19	Jun 2019	7,052	5.74	5.84	-0.10 -1.71%	11,327	-20.26 %	14,205	-30.24 %	20,363	52.43 %	13,359	10.13 %	12,130
PTGM19	Jun 2019	6,736	13.40	13.30	0.10 0.75%	9,939	-28.85 %	13,970	-20.42 %	17,555	-19.97 %	21,936	5.06 %	20,879
VGIM19	Jun 2019	4,680	9.02	9.11	-0.09 -0.99%	2,320	-52.23 %	4,857	-11.71 %	5,501	-15.87 %	6,539	8.14 %	6,047
CHGM19	Jun 2019	4,012	2.07	2.06	0.01 0.49%	7,318	7.33 %	6,818	-41.49 %	11,652	0.00 %	11,652	-4.26 %	12,170
CPFM19	Jun 2019	3,850	26.08	27.51	-1.43 -5.20%	4,281	-42.78 %	7,481	53.42 %	4,876	21.99 %	3,997	-28.60 %	5,598
BEMU19	Sep 2019	3,591	11.26	11.04	0.22 1.99%	16,580	-8.38 %	18,097	12.42 %	16,097	-8.52 %	17,596	2.92 %	17,096
CKPU19	Sep 2019	3,554	5.76	5.86	-0.10 -1.71%	8,400	14.27 %	7,351	-10.91 %	8,251	-23.93 %	10,846	10.17 %	9,845
WHAU19	Sep 2019	3,400	4.15	4.16	-0.01 -0.24%	17,327	2.36 %	16,927	7.68 %	15,719	0.15 %	15,695	62.05 %	9,685

Most Active OI (Contract)

Single Stock Futures	Contract Month	Volume (Contract)	* Open Interest						Settle Price					
			*15-May-19	(+/-)	14-May-19	(+/-)	13-May-19	(+/-)	10-May-19	(+/-)	09-May-19	15-May-19	14-May-19	Change
SIRIU19	Sep 2019	52	315,140	0.01 %	315,112	0.01 %	315,066	-0.15 %	315,551	0.16 %	315,051	1.40	1.37	0.03 2.19 %
JASM19	Jun 2019	3,148	191,405	-0.57 %	192,504	-0.03 %	192,557	2.65 %	187,580	1.69 %	184,455	5.58	5.63	-0.05 -0.9 %
BLANDM19	Jun 2019	1,049	130,892	-0.75 %	131,886	-0.37 %	132,379	0.38 %	131,879	-4.35 %	137,878	1.55	1.55	0 0 %
TRUEZ19	Dec 2019	1	124,897	0.00 %	124,896	0.41 %	124,391	10.19 %	112,891	0.89 %	111,891	5.04	5.04	0 0 %
TRUEM19	Jun 2019	1,597	88,028	-0.55 %	88,517	-0.52 %	88,980	1.12 %	87,998	-0.56 %	88,492	4.96	4.94	0.02 0.4 %
CHGZ19	Dec 2019	29,501	70,863	71.32 %	41,363	10.74 %	37,353	0.00 %	37,353	0.00 %	37,353	2.08	2.02	0.06 2.97 %
TMBM19	Jun 2019	628	69,294	-0.72 %	69,794	0.69 %	69,319	2.65 %	67,531	-0.55 %	67,905	1.94	1.96	-0.02 -1.0 %
APU19	Sep 2019	500	51,530	-0.96 %	52,030	0.00 %	52,030	0.97 %	51,530	1.98 %	50,530	7.48	7.25	0.2 3.17 %
IRPCM19	Jun 2019	816	44,069	-0.82 %	44,433	-1.45 %	45,087	17.76 %	38,288	-15.92 %	45,540	4.98	5.03	-0.05 -1 %
SIRIM19	Jun 2019	18	39,923	0.00 %	39,923	0.05 %	39,904	0.04 %	39,888	-0.15 %	39,949	1.41	1.39	0.02 1.44 %

Block Trade Focus

Top Gainer (Underlying)

Stock	Close	Change	
		(Baht)	(%)
ICHI	4.12	0.30	7.85
AP	7.50	0.20	2.74
MINT	37.00	0.75	2.07
SPALI	21.90	0.40	1.86
BEM	11.30	0.20	1.80
PSH	19.30	0.30	1.58
PLANB	6.70	0.10	1.52
BDMS	25.00	0.30	1.21
TPIPL	1.92	0.02	1.05
BA	11.30	0.10	0.89

Top Loss (Underlying)

Stock	Close	Change	
		(Baht)	(%)
KCE	18.40	-2.80	-13.21
HANA	26.75	-4.00	-13.01
BEAUTY	4.38	-0.44	-9.13
CBG	56.50	-3.50	-5.83
GUNKUL	2.62	-0.16	-5.76
BJC	48.75	-2.50	-4.88
BEC	8.35	-0.40	-4.57
CPF	26.25	-1.25	-4.55
STA	11.20	-0.50	-4.27
GPSC	58.50	-2.50	-4.10

TFEX Trade Value by Investor Type

SET50 Index Futures

Date	Foreign Investor			Local Institutions			Local Investor			Total	
	Long	Short	Net	Long	Short	Net	Long	Short	Net	Volume	OI
15/05/2019	35,523	54,681	-19,158	38,462	29,154	9,308	98,627	88,777	9,850	172,612	366,360

Precious Metal Futures

Date	Foreign Investor			Local Institutions			Local Investor			Total	
	Long	Short	Net	Long	Short	Net	Long	Short	Net	Volume	OI
15/05/2019	4,917	3,966	951	6,442	7,914	-1,472	12,738	12,217	521	24,097	44,407

Currency Futures

Date	Foreign Investor			Local Institutions			Local Investor			Total	
	Long	Short	Net	Long	Short	Net	Long	Short	Net	Volume	OI
15/05/2019	7	11	-4	733	217	516	874	1,386	-512	1,614	25,787