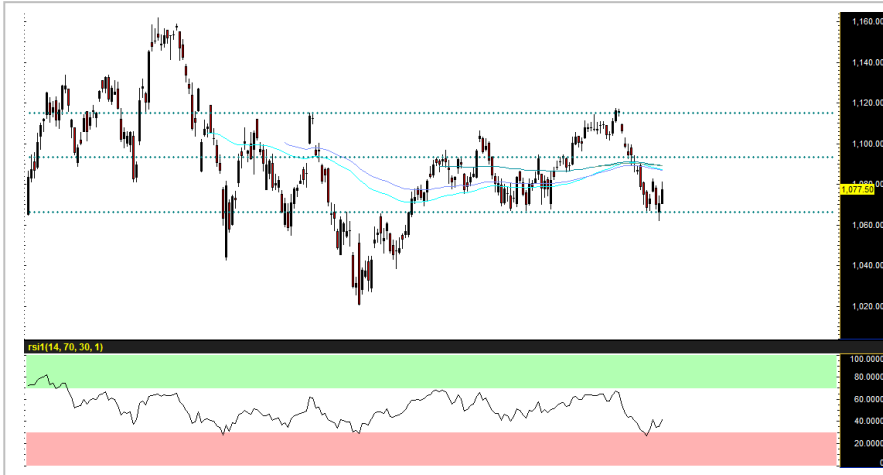


SET 50 Index Future (Morning)



Source: Bisnews

Recommendation

WAIT & SEE

Open	-
Stop loss	-
Target	-
TRADING RANGE	
Support	1070 / 1069
Resistance	1080 / 1085

ประเมินดัชนีแกว่งตัวในกรอบ 1070-1085 จุด

ประเด็นบวกจากปัจจัยการเมืองภายในประเทศ และการปรับเพิ่มน้ำหนักลงทุนหุ้นไทยของ MSCI คาดช่วยหนุนดัชนีขึ้นเหนือ 1070 จุด แต่อาจยังไม่ถึงเวลาที่จะฟื้นตัวจริงจางเนื่องจากนักลงทุนยังคงรอความชัดเจนเพิ่มเติมเกี่ยวกับการจัดตั้งคณะรัฐบาลที่คาดว่าจะได้ผลภายใน 1-2 สัปดาห์นี้ (สะท้อนผ่านเงินบาทที่ไม่ได้แข็งค่าขึ้นอย่างมีนัยสำคัญ) ประกอบกับ ความเสี่ยงเชิงระบบ (systemic risk) ของปัจจัยภายนอกที่ยังค่อนข้างสูง ไม่ว่าจะเป็น สงครามการค้า หรือ Brexit ที่ยังไม่รับการแก้ไข ดังนั้น ด้วยดัชนี S50M19 ที่ปรับตัวขึ้นมาแล้วในระดับหนึ่ง ส่งผลให้อัปเดตเหลือสั้นๆ เราแนะนำเพียง Wait & See

กลยุทธ์: Wait & See

นักวิเคราะห์สัญญาซื้อขาย

ล่วงหน้า

ชัยวัฒน์ อาศิระวิชัย

02-659-8301

นักวิเคราะห์หลักทรัพย์,

ผู้ช่วยนักวิเคราะห์สัญญาซื้อขาย

ล่วงหน้า

ทรศิน กลิ่นถนอม

02-659-8025

Recommend Portfolio

Date	Symbol	Order	Price	Point change	Status
28 May 19	S50M19	-	-	-	-

รายงานฉบับนี้จัดทำขึ้นโดยข้อมูลเท่าที่ปรากฏและเชื่อว่าเป็นที่น่าเชื่อถือได้แต่ไม่ถือเป็นการยืนยันความถูกต้องและความสมบูรณ์ของข้อมูลใดๆ โดยบริษัทหลักทรัพย์ ยูโอบี เคย์ฮัน (ประเทศไทย) จำกัด (มหาชน) ผู้จัดทำขอสงวนสิทธิ์ในการเปลี่ยนแปลงความเห็นหรือประมาณการต่างๆที่ปรากฏในรายงานฉบับนี้ โดยไม่ต้องแจ้งล่วงหน้า รายงานฉบับนี้ไม่มีวัตถุประสงค์เพื่อใช้ประกอบการตัดสินใจของนักลงทุน โดยไม่ได้เป็นการชี้นำ ชักชวนให้นักลงทุนทำการซื้อหรือขายหลักทรัพย์ หรือตราสารทางการเงินใดๆ ที่ปรากฏในรายงาน

GOM19 (Morning)



Source: Investing

Recommendation

WAIT & SEE

Open	-
Stop loss	<1285
Target	1299-1300
TRADING RANGE	
Support	1285
Resistance	1300

อ่อนตัวช่วงสั้น แต่ยังประเมินแนวโน้มหลักเป็นบวก

แม้ระยะสั้น ราคาทองคำจะย่อตัวลงหลังทดสอบแนวต้านที่ \$1286 - 1288 ต่ออนุทินไม่ผ่าน แต่เรายังคงมุมมองทิศทางหลักของราคาทองคำ (major trend) สัปดาห์นี้ในเชิงบวกตามทิศทางเงินเหรียญ ที่มีแนวโน้มอ่อนค่าลงจากตัวเลขเศรษฐกิจสหรัฐฯ ที่คาดว่าจะส่งผลกระทบมากกว่าบวกต่อเงินเหรียญ (ดัชนีความเชื่อมั่นผู้บริโภควันนี้ที่คาดต่ำกว่าตลาดนั้น รวมถึง ใช้จ่ายส่วนบุคคลที่คาดชะลอตัวตามดัชนีค้าปลีก) ขณะที่ ปัจจัยกดดันทางการค้าระหว่างจีน-สหรัฐฯ ที่ยังไม่คลี่คลาย โดยในวันเสาร์ที่ 1 มิ.ย. นี้จะถึงกำหนดการบังคับใช้มาตรการปรับขึ้นอัตราภาษีสินค้านำเข้าของสหรัฐฯ จาก 10% เป็น 25% โดยแม้ว่าตลาดจะรับรู้ประเด็นดังกล่าวไปบ้างแล้วในช่วงที่ผ่านมา แต่เราเชื่อว่าการเดินหน้าบังคับใช้มาตรการดังกล่าวจะเป็นการเพิ่มแรงกดดันต่อตลาดมากขึ้น

อย่างไรก็ตาม การแข็งค่าทางเทคนิคของเงินเหรียญ ในระยะสั้น อาจส่งผลให้ราคาทองคำอ่อนตัวลงลึกกว่าที่เราคาด เราแนะนำ Wait & See เพื่อรอสัญญาณการอ่อนตัวของเงินเหรียญ ก่อน

กลยุทธ์: นักลงทุนที่เปิดสถานะ Long ตามคำแนะนำของเราก่อนหน้านี้ แนะนำถือต่อ โดย GOM19 มีโอกาสลงทดสอบแนวรับที่ 1285 จุด ในช่วงเช้าวันนี้ ซึ่งตราบไต่ที่ไม่หลุดแนวรับดังกล่าวยังสามารถถือต่อได้

นักวิเคราะห์สัญญาซื้อขาย

ลวงหน้า

ชัยวัฒน์ อาศิระวิชัย

02-659-8301

นักวิเคราะห์หลักทรัพย์,
ผู้ช่วยนักวิเคราะห์สัญญาซื้อขาย

ขายนลวงหน้า

ทรงศิน กลิ่นถนอม

02-659-8025

Recommend Portfolio

Date	Symbol	Order	Price	Point change	Status
28 May 19	GOM19	-	-	-	-

รายงานฉบับนี้จัดทำขึ้นโดยข้อมูลเท่าที่ปรากฏและเชื่อว่าเป็นที่น่าเชื่อถือได้แต่ไม่ถือเป็นการยืนยันความถูกต้องและความสมบูรณ์ของข้อมูลใดๆ โดยบริษัทหลักทรัพย์ ยูโอบี เคย์เฮียน(ประเทศไทย) จำกัด (มหาชน) ผู้จัดทำ ขอสงวนสิทธิ์ในการเปลี่ยนแปลงความเห็นหรือประมาณการต่างๆที่ปรากฏในรายงานฉบับนี้ โดยไม่ต้องแจ้งล่วงหน้า รายงานฉบับนี้ไม่มีวัตถุประสงค์เพื่อใช้ประกอบการตัดสินใจของนักลงทุน โดยไม่ได้เป็นการชี้นำ ชักชวนให้นักลงทุนทำการซื้อหรือขายหลักทรัพย์ หรือตราสารทางการเงินใดๆ ที่ปรากฏในรายงาน

Index Futures Focus

SET50 Index Futures	Contract Month	Settle Price			Open Interest								
		27-May-19	24-May-19	Change	27-May-19	(+/-)	24-May-19	(+/-)	23-May-19	(+/-)	22-May-19	(+/-)	21-May-19
S50K19	May 2019	1,078.90	1,071.90	7 0.65 %	508	-0.20 %	509	-0.39 %	511	-1.54 %	519	-0.19 %	520
S50M19	Jun 2019	1,077.50	1,070.40	7.1 0.66 %	297,458	-6.54 %	318,268	-3.27 %	329,019	6.63 %	308,551	-1.06 %	311,870
S50N19	Jul 2019	1,076.70	1,069.80	6.9 0.64 %	82	-1.20 %	83	1.22 %	82	5.13 %	78	-1.27 %	79
S50U19	Sep 2019	1,073.20	1,066.40	6.8 0.64 %	36,092	3.83 %	34,762	1.91 %	34,112	3.21 %	33,050	2.70 %	32,182
S50Z19	Dec 2019	1,073.50	1,066.70	6.8 0.64 %	8,641	0.76 %	8,576	4.01 %	8,245	0.23 %	8,226	2.80 %	8,002
S50H20	Mar 2020	1,070.70	1,064.00	6.7 0.63 %	4,550	-1.60 %	4,624	1.67 %	4,548	5.11 %	4,327	-4.46 %	4,529

Block Trade Focus

Most Active Volume(Contract)

Single Stock Futures	Contract Month	* Volume (Contract)	Settle Price			Open Interest								
			27-May-19	24-May-19	Change	27-May-19	(+/-)	24-May-19	(+/-)	23-May-19	(+/-)	22-May-19	(+/-)	21-May-19
CPALLZ19	Dec 2019	11,024	81.00	78.89	2.11 2.67 %	2,492	-58.55 %	6,012	-0.30 %	6,030	158.80 %	2,330	-7.94 %	2,531
IRPCM19	Jun 2019	7,971	4.74	4.71	0.03 0.64 %	34,595	7.76 %	32,103	-5.24 %	33,877	0.24 %	33,796	-22.78 %	43,767
TRUEM19	Jun 2019	6,773	4.97	4.91	0.06 1.22 %	87,894	-4.82 %	92,346	1.43 %	91,045	-0.02 %	91,063	2.90 %	88,498
CHGM19	Jun 2019	6,704	2.16	2.10	0.06 2.86 %	9,229	156.93 %	3,592	2.48 %	3,505	-29.84 %	4,996	-7.28 %	5,388
CPALLH20	Mar 2020	6,500	81.23	78.94	2.29 2.90 %	6,581	1024.69 %	81	100.00 %	1	0.00 %	1	0.00 %	1
WHAU19	Sep 2019	5,503	4.27	4.14	0.13 3.14 %	17,978	-2.69 %	18,475	-5.13 %	19,475	2.64 %	18,975	-2.57 %	19,475
CPALLU19	Sep 2019	5,315	81.00	78.83	2.17 2.75 %	4,812	28.77 %	3,737	-18.65 %	4,594	93.68 %	2,372	159.43 %	424
GUNKULM19	Jun 2019	4,787	2.83	2.70	0.13 4.81 %	15,364	-14.33 %	17,933	0.04 %	17,925	57.28 %	11,397	0.07 %	11,389
TRUEU19	Sep 2019	3,800	4.97	4.91	0.06 1.22 %	45,068	-0.44 %	45,268	1.58 %	44,565	7.22 %	41,563	10.84 %	37,499
CKPU19	Sep 2019	3,528	5.88	5.89	-0.01 -0.17 %	6,470	-31.49 %	9,444	-5.12 %	9,954	-4.74 %	10,449	5.04 %	9,948

Most Active OI (Contract)

Single Stock Futures	Contract Month	Volume (Contract)	* Open Interest				Settle Price							
			27-May-19	(+/-)	24-May-19	(+/-)	23-May-19	(+/-)	22-May-19	(+/-)	21-May-19	27-May-19	24-May-19	Change
SIRIU19	Sep 2019	511	316,664	0.16 %	316,153	0.00 %	316,148	0.00 %	316,148	0.00 %	316,148	1.39	1.39	0 0 %
JASM19	Jun 2019	522	182,896	0.28 %	182,383	-0.01 %	182,394	0.00 %	182,394	0.00 %	182,386	5.60	5.51	0.09 1.63 %
TRUEZ19	Dec 2019	2	128,012	0.00 %	128,012	0.00 %	128,011	1.67 %	125,910	0.00 %	125,909	4.95	4.91	0.04 0.81 %
BLANDM19	Jun 2019	2,331	127,819	0.59 %	127,072	-0.42 %	127,609	0.13 %	127,439	-1.13 %	128,891	1.51	1.49	0.02 1.34 %
TRUEM19	Jun 2019	6,773	87,894	-4.82 %	92,346	1.43 %	91,045	-0.02 %	91,063	2.90 %	88,498	4.97	4.91	0.06 1.22 %
TBM19	Jun 2019	2,454	68,346	-0.96 %	69,009	3.81 %	66,478	0.06 %	66,439	0.73 %	65,957	1.91	1.91	0 0 %
APU19	Sep 2019	500	52,029	-0.95 %	52,529	0.00 %	52,529	0.00 %	52,529	0.00 %	52,529	7.59	7.41	0.2 2.43 %
TRUEU19	Sep 2019	3,800	45,068	-0.44 %	45,268	1.58 %	44,565	7.22 %	41,563	10.84 %	37,499	4.97	4.91	0.06 1.22 %
SIRIM19	Jun 2019	21	39,808	0.00 %	39,809	-0.15 %	39,870	-1.24 %	40,370	0.00 %	40,372	1.40	1.41	-0.01 -0.7 %
BANPUU19	Sep 2019	6	35,078	0.01 %	35,073	-0.25 %	35,160	-1.40 %	35,659	0.00 %	35,659	14.51	14.21	0.3 2.11 %

Block Trade Focus

Top Gainer (Underlying)

Stock	Close	Change	
		(Baht)	(%)
CBG	65.00	3.75	6.12
BEC	9.20	0.50	5.75
STA	11.90	0.60	5.31
MTC	52.25	2.00	3.98
BA	11.00	0.40	3.77
UNIQ	11.30	0.40	3.67
GUNKUL	2.84	0.10	3.65
AP	7.75	0.25	3.33
ICHI	5.00	0.16	3.31
S	3.26	0.10	3.16

Top Loss (Underlying)

Stock	Close	Change	
		(Baht)	(%)
GLOW	73.00	-9.00	-10.98
BEAUTY	3.56	-0.22	-5.82
THAI	9.50	-0.20	-2.06
TVO	25.75	-0.50	-1.90
TU	17.70	-0.30	-1.67
INTUCH	56.50	-0.75	-1.31
TOP	59.25	-0.75	-1.25
DTAC	48.50	-0.50	-1.02
AAV	4.08	-0.04	-0.97
BTS	11.30	-0.10	-0.88

TFEX Trade Value by Investor Type

SET50 Index Futures

Date	Foreign Investor			Local Institutions			Local Investor			Total	
	Long	Short	Net	Long	Short	Net	Long	Short	Net	Volume	OI
27/05/2019	67,924	48,959	18,965	30,603	34,520	-3,917	87,071	102,119	-15,048	185,598	347,331

Precious Metal Futures

Date	Foreign Investor			Local Institutions			Local Investor			Total	
	Long	Short	Net	Long	Short	Net	Long	Short	Net	Volume	OI
27/05/2019	2,523	3,265	-742	5,671	5,193	478	9,146	8,882	264	17,340	48,635

Currency Futures

Date	Foreign Investor			Local Institutions			Local Investor			Total	
	Long	Short	Net	Long	Short	Net	Long	Short	Net	Volume	OI
27/05/2019	0	12	-12	148	971	-823	1,624	789	835	1,772	22,097