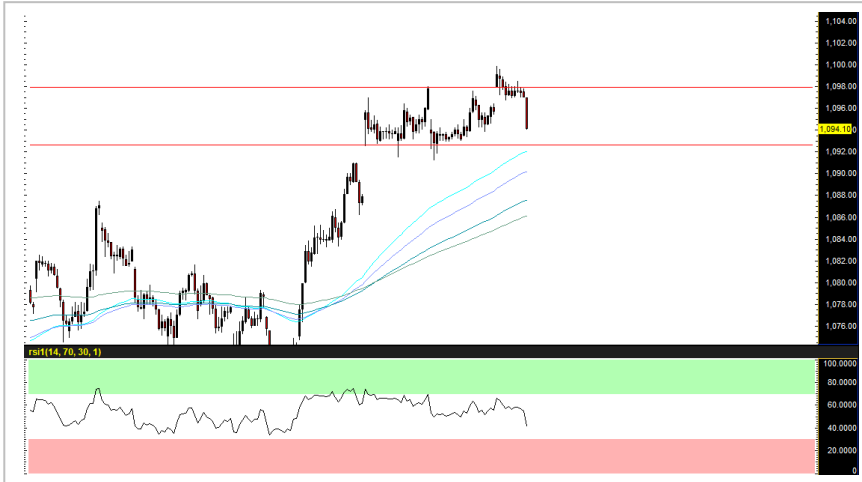


## SET 50 Index Future (Afternoon)



Source: Bisnews

### ประเมินตลาดช่วงบ่ายแกว่งตัวในกรอบ 1093-1098 จุด

S50M19 ยังไม่เคยขึ้นตัวผ่านแนวต้าน 1100 จุด ได้ในช่วงเช้า ก่อนมีแนวโน้มพักตัวกลับลงมาที่บริเวณแนวรับ 1093-1095 จุดอีกครั้ง ส่วนหนึ่งคาดเกิดจากนักลงทุนยังชะลอแรงซื้อเพื่อรอความชัดเจนเกี่ยวกับการจัดตั้งรัฐบาล เราประเมินแนวโน้มตลาดช่วงบ่ายแกว่งตัวในกรอบ 1093-1098 จุด ยังคงแนะนำเปิดสถานะ Long ที่บริเวณแนวรับ

**กลยุทธ์:** 1. นักลงทุนที่ถือครองสถานะ Long บริเวณ 1093-1095 จุด ตามคำแนะนำของเรา ยังแนะนำให้ถือต่อ แต่ปรับเป้าหมายการทำกำไรมาอยู่ที่ 1100-1103 จุด ขณะที่เลื่อนจุดตัดขาดทุนขึ้นมาเป็น <1090 จุด

2. แนะนำเปิดสถานะ Long ที่บริเวณ 1093-1095 จุด โดยมีเป้าหมายการทำกำไรอยู่ที่ 1100-1103 จุด ตัดขาดทุนที่ระดับดัชนี <1090 จุด

### Recommendation

### LONG

Open Long	1093-1095
Stop loss	<1090
Target	1100-1103
TRADING RANGE	
Support	1093 / 1090
Resistance	1103 / 1105

นักวิเคราะห์สัญญาซื้อขาย

ล่วงหน้า

ชัยวัฒน์ อาศิระวิชัย

02-659-8301

นักวิเคราะห์หลักทรัพย์,

ผู้ช่วยนักวิเคราะห์สัญญาซื้อขาย

ล่วงหน้า

ทรศิน กลิ่นถนอม

02-659-8025

### Recommend Portfolio

Date	Symbol	Order	Price	Point change	Status
7 June 19	S50M19	Open Long	1093-1095	-	Pending

รายงานฉบับนี้จัดทำขึ้นโดยข้อมูลเท่าที่ปรากฏและเชื่อว่าเป็นที่น่าเชื่อถือได้แต่ไม่ถือเป็นการยืนยันความถูกต้องและความสมบูรณ์ของข้อมูลใดๆ โดยบริษัทหลักทรัพย์ ยูเอสบี เคย์ฮัน (ประเทศไทย) จำกัด (มหาชน) ผู้จัดทำขอสงวนสิทธิ์ในการเปลี่ยนแปลงความเห็นหรือประมาณการณต่างๆที่ปรากฏในรายงานฉบับนี้ โดยไม่ต้องแจ้งล่วงหน้า รายงานฉบับนี้มีวัตถุประสงค์เพื่อใช้ประกอบการตัดสินใจของนักลงทุน โดยไม่ได้เป็นการชี้นำชักชวนให้นักลงทุนทำการซื้อหรือขายหลักทรัพย์ หรือตราสารทางการเงินใดๆ ที่ปรากฏในรายงาน