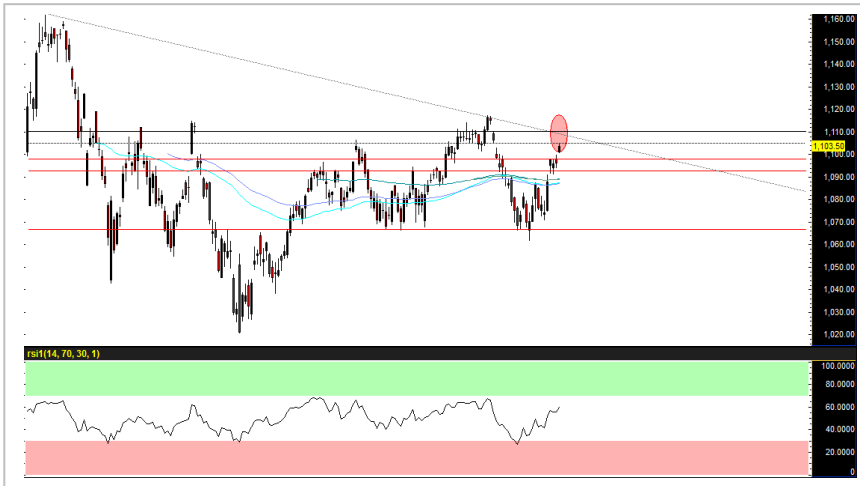


## SET 50 Index Future (Morning)



Source: Bisnews

Recommendation	
<b>SHORT</b>	
Open Short	1109-1110
Stop loss	>1115
Target	1100-1095
TRADING RANGE	
Support	1098 / 1095
Resistance	1109 / 1110

### อัปเดตเล็กน้อย รอเปิด Short ที่แนวต้าน

เราประเมิน S50M19 อาจขึ้นต่อได้อีกหน่อยจากแรงหนุนของการยกเลิกมาตรการขึ้นภาษีสินค้านำเข้าจากเม็กซิโกของสหรัฐฯ แต่คาดว่าจะยังไม่ผ่านแนวต้านที่ 1109-1110 จุด เนื่องจากตลาดยังคงขาดปัจจัยบวกที่มีน้ำหนักมากเพียงพอ ขณะที่แรงซื้อส่วนใหญ่ยังรอความชัดเจนเกี่ยวกับผลเจรจาการค้าระหว่างจีน-สหรัฐฯ ในช่วงปลายเดือน มิ.ย. นี้ โดยล่าสุด ทรัมป์ยืนยันพร้อมออกมาตรการเรียกเก็บภาษีสินค้านำเข้าของจีนเพิ่มอีกอย่างน้อย 3 แสนล้านเหรียญฯ หากการเจรจา G20 ไม่คืบหน้า ซึ่งส่งผลให้ภาพความไม่แน่นอนของผลการเจรจายังคงมีผลกดดันตลาดอยู่ต่อเนื่อง

**กลยุทธ์:** เปิดสถานะ Short ที่บริเวณ 1109-1110 จุด โดยมีเป้าหมายการทำกำไรอยู่ที่ 1100-1095 จุด ตัดขาดทุนที่ระดับดัชนี >1115 จุด

นักวิเคราะห์สัญญาซื้อขาย

ล่วงหน้า

ชัยวัฒน์ อาศิระวิชัย

02-659-8301

นักวิเคราะห์หลักทรัพย์,

ผู้ช่วยนักวิเคราะห์สัญญาซื้อขาย

ล่วงหน้า

ทรรดิน กลิ่นถนอม

02-659-8025

### Recommend Portfolio

Date	Symbol	Order	Price	Point change	Status
11 June 19	S50M19	Open Short	1109-1110	-	Pending

รายงานฉบับนี้จัดทำขึ้นโดยข้อมูลเท่าที่ปรากฏและเชื่อว่าเป็นที่น่าเชื่อถือได้แต่ไม่ถือเป็นการยืนยันความถูกต้องและความสมบูรณ์ของข้อมูลใดๆ โดยบริษัทหลักทรัพย์ ยูโอบี เคย์ฮัน (ประเทศไทย) จำกัด (มหาชน) ผู้จัดทำ ขอสงวนสิทธิ์ในการเปลี่ยนแปลงความเห็นหรือประมาณการณต่างๆที่ปรากฏในรายงานฉบับนี้ โดยไม่ต้องแจ้งล่วงหน้า รายงานฉบับนี้มีวัตถุประสงค์เพื่อใช้ประกอบการตัดสินใจของนักลงทุน โดยไม่ได้เป็นการชี้นำ ชักชวนให้นักลงทุนทำการซื้อหรือขายหลักทรัพย์ หรือตราสารทางการเงินใดๆ ที่ปรากฏในรายงาน

## GOM19 (Morning)



Source: Investing

### Recommendation

**LONG**

Open Long	1327-1326.5
Stop loss	<1323
Target	1340-1345
TRADING RANGE	
Support	1327
Resistance	1340

### ฟอร์มตัวเพื่อขึ้นต่อ

เรามองราคาทองคำจบรอบการพักตัวจากข่าวทรัมป์จะจับแผนปรับขึ้นภาษีสินค้านำเข้าเม็กซิโกไปแล้ว ซึ่งจากนี้ไปคาดว่าจะอยู่ในระยะการฟอร์มตัวเพื่อขึ้นต่อตามภาพในระยะกลาง-ยาว ที่ไม่เม่นต้มของราคาทองคำยังคงเป็นขาขึ้นจากปัจจัยหนุนของ สงครามการค้าที่ยังมีความรุนแรง, ตัวเลขเศรษฐกิจโลกที่โตชะลอ, และ เงินเหรียญที่อ่อนค่าจากผลของการส่งสัญญาณนโยบายการเงินที่ผ่อนคลายลงของเฟด โดยตัวเลขคาดการณ์อัตราดอกเบี้ยเฟดล่าสุดบ่งชี้ว่า มีโอกาส 79% ที่เฟดจะปรับลดอัตราดอกเบี้ยอย่างรวดเร็วที่สุดในเดือน ก.ค. // 90% ในเดือน ก.ย.// และมากกว่า 80% ที่เฟดจะปรับลดอัตราดอกเบี้ยอีกครั้งในเดือน ธ.ค.

- กลยุทธ์:**
1. สำหรับนักลงทุนที่รับความเสี่ยงได้สูง แนะนำเปิดสถานะ Long หากราคาเบรคแนวต้านที่บริเวณ 1331 จุด โดยมีเป้าหมายการทำกำไรอยู่ที่ 1340-1345 จุด ตัดขาดทุนที่ระดับดัชนี <1327 จุด
  2. สำหรับนักลงทุนที่รับความเสี่ยงได้ต่ำ แนะนำเปิดสถานะ Long เมื่อราคาลงทดสอบแนวรับบริเวณ 1327-1326.5 จุด โดยมีเป้าหมายการทำกำไรอยู่ที่ 1340-1345 จุด ตัดขาดทุนที่ระดับดัชนี <1323 จุด

นักวิเคราะห์สัญญาซื้อขาย

ล่วงหน้า

ชัยวัฒน์ อาศิระวิชัย

02-659-8301

นักวิเคราะห์หลักทรัพย์,  
ผู้ช่วยนักวิเคราะห์สัญญาซื้อขาย

ชาวล่วงหน้า

ทรงศิน กลิ่นถนอม

02-659-8025

### Recommend Portfolio

Date	Symbol	Order	Price	Point change	Status
11 June 19	GOM19	Open Long	1327-1326.5	-	Pending

รายงานฉบับนี้จัดทำขึ้นโดยข้อมูลเท่าที่ปรากฏและเชื่อว่าเป็นที่น่าเชื่อถือได้แต่ไม่ถือเป็นการยืนยันความถูกต้องและความสมบูรณ์ของข้อมูลนั้นๆ โดยบริษัทหลักทรัพย์ ยูเอสบี เคย์เฮียน(ประเทศไทย) จำกัด (มหาชน) ผู้จัดทำ ขอสงวนสิทธิ์ในการเปลี่ยนแปลงความเห็นหรือประมาณการต่างๆที่ปรากฏในรายงานฉบับนี้ โดยไม่ต้องแจ้งล่วงหน้า รายงานฉบับนี้ไม่มีวัตถุประสงค์เพื่อใช้ประกอบการตัดสินใจของนักลงทุน โดยไม่ได้เป็นการชี้นำ ชักชวนให้นักลงทุนทำการซื้อหรือขายหลักทรัพย์ หรือตราสารทางการเงินใดๆ ที่ปรากฏในรายงาน

## Index Futures Focus

SET50 Index Futures	Contract Month	Settle Price			Open Interest								
		10-Jun-19	07-Jun-19	Change	10-Jun-19	(+/-)	07-Jun-19	(+/-)	06-Jun-19	(+/-)	05-Jun-19	(+/-)	04-Jun-19
S50M19	Jun 2019	1,103.50	1,096.00	7.5 0.68 %	279,948	-2.62 %	287,466	-1.22 %	291,015	1.93 %	285,514	-1.13 %	288,791
S50U19	Sep 2019	1,098.00	1,090.70	7.3 0.67 %	43,784	5.38 %	41,550	2.26 %	40,632	2.24 %	39,740	3.63 %	38,347
S50Z19	Dec 2019	1,097.60	1,090.50	7.1 0.65 %	10,916	4.50 %	10,446	0.30 %	10,415	2.41 %	10,170	2.68 %	9,905
S50H20	Mar 2020	1,094.40	1,087.20	7.2 0.66 %	4,936	0.76 %	4,899	-0.14 %	4,906	1.87 %	4,816	0.04 %	4,814

## Block Trade Focus

### Most Active Volume(Contract)

Single Stock Futures	Contract Month	* Volume (Contract)	Settle Price			Open Interest								
			10-Jun-19	07-Jun-19	Change	10-Jun-19	(+/-)	07-Jun-19	(+/-)	06-Jun-19	(+/-)	05-Jun-19	(+/-)	04-Jun-19
SUPERU19	Sep 2019	8,000	0.66	0.66	0.00 0.00 %	7,000	0.00 %	0	0.00 %	0	0.00 %	0	0.00 %	0
JASM19	Jun 2019	7,789	6.51	6.44	0.07 1.09 %	166,624	-4.45 %	174,375	0.25 %	173,944	2.05 %	170,457	-4.09 %	177,732
JASU19	Sep 2019	7,592	6.47	6.43	0.04 0.62 %	57,760	12.85 %	51,185	52.14 %	33,643	58.27 %	21,257	122.61 %	9,549
CKPM19	Jun 2019	7,193	6.65	6.46	0.19 2.94 %	6,222	-49.32 %	12,278	-0.20 %	12,303	0.01 %	12,302	-11.40 %	13,885
CHGZ19	Dec 2019	6,000	2.25	2.24	0.01 0.45 %	18,570	-24.42 %	24,570	-3.89 %	25,565	-1.92 %	26,065	0.00 %	26,065
CKU19	Sep 2019	5,792	29.35	28.56	0.79 2.77 %	8,054	26.48 %	6,368	-14.96 %	7,488	35.14 %	5,541	-1.25 %	5,611
ITDU19	Sep 2019	4,174	2.42	2.44	-0.02 -0.82 %	23,045	21.97 %	18,894	32.31 %	14,280	20.88 %	11,813	0.00 %	11,813
PLANBU19	Sep 2019	4,000	6.96	6.87	0.09 1.31 %	11,525	21.00 %	9,525	214.88 %	3,025	99.41 %	1,517	0.00 %	1,517
STPIU19	Sep 2019	3,638	7.08	7.11	-0.03 -0.42 %	7,088	-18.40 %	8,686	50.64 %	5,766	118.82 %	2,635	71.66 %	1,535
BTSU19	Sep 2019	3,501	11.46	11.38	0.08 0.70 %	5,932	0.02 %	5,931	20.30 %	4,930	112.04 %	2,325	0.26 %	2,319

### Most Active OI (Contract)

Single Stock Futures	Contract Month	Volume (Contract)	* Open Interest						Settle Price					
			*10-Jun-19	(+/-)	07-Jun-19	(+/-)	06-Jun-19	(+/-)	05-Jun-19	(+/-)	04-Jun-19	10-Jun-19	07-Jun-19	Change
SIRIU19	Sep 2019	562	320,298	0.18 %	319,738	0.31 %	318,738	0.31 %	317,738	0.16 %	317,240	1.40	1.41	-0.01 -0.7 %
JASM19	Jun 2019	7,789	166,624	-4.45 %	174,375	0.25 %	173,944	2.05 %	170,457	-4.09 %	177,732	6.51	6.44	0.07 1.09 %
BLANDM19	Jun 2019	118	113,622	0.03 %	113,593	-0.87 %	114,588	-2.02 %	116,953	-4.56 %	122,542	1.62	1.61	0.01 0.62 %
TRUEZ19	Dec 2019	1,540	112,353	-1.28 %	113,813	0.00 %	113,813	0.00 %	113,813	1.88 %	111,713	5.14	5.03	0.1 2.19 %
TRUEM19	Jun 2019	1,646	72,619	-1.41 %	73,657	-13.34 %	85,000	0.66 %	84,441	-0.55 %	84,904	5.14	5.03	0.1 2.19 %
TMBM19	Jun 2019	2,763	68,735	-3.62 %	71,319	-0.04 %	71,344	-0.07 %	71,395	0.07 %	71,345	1.95	1.93	0.02 1.04 %
TRUEU19	Sep 2019	1,579	58,441	0.96 %	57,883	33.96 %	43,210	4.15 %	41,488	4.09 %	39,856	5.17	5.04	0.1 2.58 %
JASU19	Sep 2019	7,592	57,760	12.85 %	51,185	52.14 %	33,643	58.27 %	21,257	122.61 %	9,549	6.47	6.43	0.04 0.62 %
APU19	Sep 2019	0	50,944	0.00 %	50,944	0.02 %	50,934	1.80 %	50,034	0.00 %	50,034	7.84	7.99	-0.2 -1.9 %
TMBU19	Sep 2019	2,797	42,135	1.01 %	41,713	0.76 %	41,399	31.81 %	31,409	3.83 %	30,251	1.96	1.93	0.03 1.55 %

## Block Trade Focus

### Top Gainer (Underlying)

Stock	Close	Change	
		(Baht)	(%)
KCE	18.90	1.00	5.59
HANA	26.25	1.35	5.42
BCPG	18.40	0.80	4.55
SAMART	8.35	0.30	3.73
EPG	5.85	0.20	3.54
SGP	10.10	0.30	3.06
TRUE	5.15	0.15	3.00
BGRIM	34.50	1.00	2.99
CK	29.25	0.75	2.63
MINT	39.50	1.00	2.60

### Top Loss (Underlying)

Stock	Close	Change	
		(Baht)	(%)
AEONTS	220.00	-4.00	-1.79
STA	12.60	-0.20	-1.56
SIRI	1.41	-0.02	-1.40
ITD	2.40	-0.02	-0.83
UNIQ	12.20	-0.10	-0.81
TTW	13.70	-0.10	-0.72
PRM	6.85	-0.05	-0.72
CENDEL	35.25	-0.25	-0.70
AP	8.00	-0.05	-0.62
HMPRO	16.90	-0.10	-0.59

## TFEX Trade Value by Investor Type

### SET50 Index Futures

Date	Foreign Investor			Local Institutions			Local Investor			Total	
	Long	Short	Net	Long	Short	Net	Long	Short	Net	Volume	OI
10/06/2019	38,963	27,620	11,343	21,819	21,542	277	62,847	74,467	-11,620	123,629	339,814

### Precious Metal Futures

Date	Foreign Investor			Local Institutions			Local Investor			Total	
	Long	Short	Net	Long	Short	Net	Long	Short	Net	Volume	OI
10/06/2019	13,527	15,299	-1,772	20,836	21,950	-1,114	29,943	27,057	2,886	64,306	58,503

### Currency Futures

Date	Foreign Investor			Local Institutions			Local Investor			Total	
	Long	Short	Net	Long	Short	Net	Long	Short	Net	Volume	OI
10/06/2019	0	0	0	102	455	-353	902	549	353	1,004	24,940