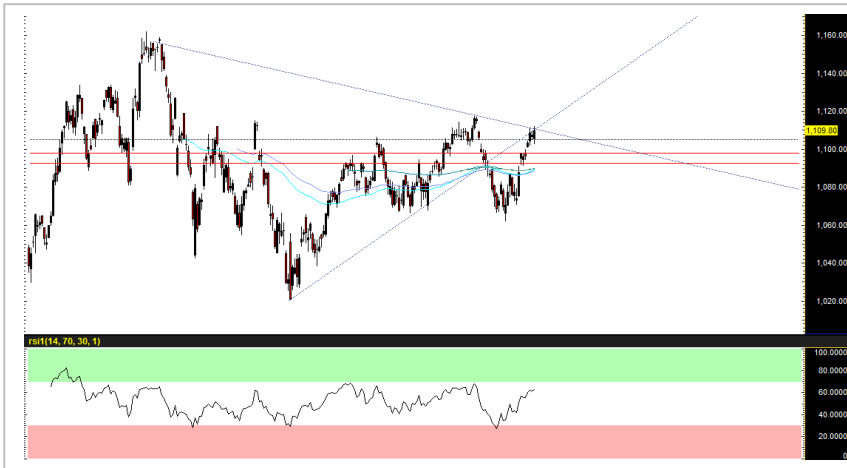


SET 50 Index Future (Morning)



Source: Bisnews

Recommendation	
WAIT & SEE	
Open	-
Stop loss	-
Target	-
TRADING RANGE	
Support	1105 / 1100
Resistance	1109 / 1110

ระวังแรงขายบริเวณแนวต้าน 1110-1111 จุด

เรายังมองดัชนีพักตัวในกรอบ 1111-1105 จุด เนื่องจากตลาดยังคงขาดน้ำหนักของปัจจัยบวกที่เพียงพอ และต้องการความชัดเจนที่มากขึ้นจากหลายประเด็น อาทิ ผลการประชุมเฟดส์ปาด้าหน้า, ข้อตกลงการแยกตัวออกจากสหภาพยุโรปของอังกฤษ (Brexit), รวมถึง การเจรจาการค้าระหว่างจีน-สหรัฐฯ วันที่ 28-29 มิ.ย. ซึ่งคาดว่าจะเป็ปัจจัยที่เข้ามาลดทอนแรงซื้อในระยะสั้น อย่างไรก็ตาม ด้วยราคาน้ำมันที่ปรับขึ้นแรงจากข่าวเรือบรรทุกน้ำมัน 2 ลำ ถูกโจมตีที่ช่องแคบฮอร์มุซ ซึ่งสร้างความกังวลต่อความสามารถในการขนส่งน้ำมันผ่านเส้นทางดังกล่าว ประกอบกับ ภาพของอัตราผลตอบแทนพันธบัตรที่มีแนวโน้มลดลงต่อเนื่องซึ่งส่งผลให้ส่วนต่างระหว่างอัตราผลตอบแทนของตลาดหุ้นเทียบกับพันธบัตรกว้างมากขึ้น (ล่าสุดอยู่ที่ 3.50% หรือ +1SD) ทำให้หุ้นมีความน่าสนใจมากขึ้นในเชิงเปรียบเทียบและคาดช่วยจำกัด downside ให้กับตลาด

กลยุทธ์: Wait & See

นักวิเคราะห์หลักทรัพย์ซื้อขาย

ล่วงหน้า

ชัชวัฒน์ อาศิริวิชัย

02-659-8301

นักวิเคราะห์หลักทรัพย์,

ผู้ช่วยนักวิเคราะห์หลักทรัพย์ซื้อขาย

ล่วงหน้า

ทรงศิน กลิ่นถนอม

02-659-8025

Recommend Portfolio

Date	Symbol	Order	Price	Point change	Status
14 June 19	S50M19	-	-	-	-

รายงานฉบับนี้จัดทำขึ้นโดยข้อมูลเท่าที่ปรากฏและเชื่อว่าเป็นที่น่าเชื่อถือได้แต่ไม่ถือเป็นการยืนยันความถูกต้องและความสมบูรณ์ของข้อมูลใดๆ โดยบริษัทหลักทรัพย์ ยูโอบี เคย์ฮัน (ประเทศไทย) จำกัด (มหาชน) ผู้จัดทำ ขอสงวนสิทธิ์ในการเปลี่ยนแปลงความเห็นหรือประมาณการณต่างๆที่ปรากฏในรายงานฉบับนี้ โดยไม่ต้องแจ้งล่วงหน้า รายงานฉบับนี้ไม่มีวัตถุประสงค์เพื่อใช้ประกอบการตัดสินใจของนักลงทุน โดยไม่ได้เป็นการชี้นำ ชักชวนให้นักลงทุนทำการซื้อหรือขายหลักทรัพย์ หรือตราสารทางการเงินใดๆ ที่ปรากฏในรายงาน

GOM19 (Morning)



Source: Investing

Recommendation

WAIT & SEE

Open	-
Stop loss	-
Target	-
TRADING RANGE	
Support	1330
Resistance	1345

ราคาขึ้นเบรก 1340 เหรียญ/ออนซ์ ตามคาด ระยะสั้นอาจพักตัว

ราคาทองคำปรับขึ้นเบรกแนวต้าน 1340 เหรียญ/ออนซ์ ตามคาด จากปัจจัยหนุนของเงินเหรียญที่อ่อนค่าลงต่อเนื่อง (ตัวเลขเศรษฐกิจสหรัฐฯ ชะลอตัวมากกว่าคาด) + ภาพของสงครามการค้าที่ยังคงกดดันตลาด อย่างไรก็ตาม เราประเมินราคาทองคำมีโอกาสพักตัวในระยะสั้นหลังปรับขึ้นมาแรง เพื่อรอฟังผลการประชุมเฟดในสัปดาห์หน้า โดย RSI ทำสัญญาณ Bearish Divergence บ่งชี้ถึงแนวโน้มการชะลอตัวของราคาในช่วงสั้น

กลยุทธ์: Wait & See

นักวิเคราะห์สัญญาซื้อขาย

ล่วงหน้า

ชัยวัฒน์ อาศิระวิชัย

02-659-8301

นักวิเคราะห์หลักทรัพย์,

ผู้ช่วยนักวิเคราะห์สัญญาซื้อขาย

ชาวล่วงหน้า

ทรงศิน กลิ่นถนอม

02-659-8025

Recommend Portfolio

Date	Symbol	Order	Price	Point change	Status
14 June 19	GOM19	-	-	-	-

รายงานฉบับนี้จัดทำขึ้นโดยข้อมูลเท่าที่ปรากฏและเชื่อว่าเป็นที่น่าเชื่อถือได้แต่ไม่ถือเป็นการยืนยันความถูกต้องและความสมบูรณ์ของข้อมูลนั้นๆ โดยบริษัทหลักทรัพย์ ยูโอบี เคียม (ประเทศไทย) จำกัด (มหาชน) ผู้จัดทำขอสงวนสิทธิ์ในการเปลี่ยนแปลงความเห็นหรือประมาณการณต่างๆที่ปรากฏในรายงานฉบับนี้ โดยไม่ต้องแจ้งล่วงหน้า รายงานฉบับนี้มีวัตถุประสงค์เพื่อใช้ประกอบการตัดสินใจของนักลงทุน โดยไม่ได้เป็นการชี้นำ ชักชวนให้นักลงทุนทำการซื้อหรือขายหลักทรัพย์ หรือตราสารทางการเงินใดๆ ที่ปรากฏในรายงาน

Index Futures Focus

SET50 Index Futures	Contract Month	Settle Price			Open Interest								
		13-Jun-19	12-Jun-19	Change	13-Jun-19	(+/-)	12-Jun-19	(+/-)	11-Jun-19	(+/-)	10-Jun-19	(+/-)	07-Jun-19
S50M19	Jun 2019	1,109.80	1,107.60	2.2 0.2 %	264,974	-1.90 %	270,114	-3.75 %	280,625	0.24 %	279,948	-2.62 %	287,466
S50N19	Jul 2019	1,108.70	1,106.50	2.2 0.2 %	234	0.00 %	234	1.74 %	230	1.32 %	227	0.00 %	227
S50Q19	Aug 2019	1,107.70	1,105.50	2.2 0.2 %	4	0.00 %	4	0.00 %	4	33.33 %	3	0.00 %	3
S50U19	Sep 2019	1,104.60	1,102.10	2.5 0.23 %	48,717	1.64 %	47,933	3.02 %	46,530	6.27 %	43,784	5.38 %	41,550
S50Z19	Dec 2019	1,104.60	1,101.70	2.9 0.26 %	12,469	4.16 %	11,971	1.28 %	11,820	8.28 %	10,916	4.50 %	10,446
S50H20	Mar 2020	1,101.10	1,099.00	2.1 0.19 %	5,053	0.90 %	5,008	0.89 %	4,964	0.57 %	4,936	0.76 %	4,899

Block Trade Focus

Most Active Volume(Contract)

Single Stock Futures	Contract Month	* Volume (Contract)	Settle Price			Open Interest								
			13-Jun-19	12-Jun-19	Change	13-Jun-19	(+/-)	12-Jun-19	(+/-)	11-Jun-19	(+/-)	10-Jun-19	(+/-)	07-Jun-19
IRPCU19	Sep 2019	18,410	4.78	4.84	-0.06 -1.24 %	36,096	58.85 %	22,723	0.19 %	22,679	-1.61 %	23,049	-5.91 %	24,496
BEMU19	Sep 2019	14,375	11.38	11.37	0.01 0.09 %	29,873	12.22 %	26,620	32.39 %	20,107	2.52 %	19,613	-2.49 %	20,114
PTGU19	Sep 2019	10,977	17.20	16.40	0.80 4.88 %	7,663	-19.73 %	9,546	1.08 %	9,444	0.35 %	9,411	13.81 %	8,269
PRMZ19	Dec 2019	8,840	7.04	7.14	-0.10 -1.40 %	21,340	70.72 %	12,500	38.89 %	9,000	0.00 %	0	0.00 %	0
PTTGCU19	Sep 2019	7,953	62.00	61.10	0.90 1.47 %	14,072	114.91 %	6,548	-4.09 %	6,827	-2.94 %	7,034	4.55 %	6,728
JASU19	Sep 2019	7,735	6.64	6.62	0.02 0.30 %	70,929	10.29 %	64,314	10.29 %	58,311	0.95 %	57,760	12.85 %	51,185
PTTGCM19	Jun 2019	7,263	63.08	62.20	0.88 1.41 %	4,792	-59.09 %	11,713	-1.54 %	11,896	-0.91 %	12,005	-1.07 %	12,135
CKPU19	Sep 2019	6,696	6.52	6.50	0.02 0.31 %	14,705	-2.69 %	15,111	15.52 %	13,081	-6.74 %	14,027	-0.21 %	14,056
BANPUZ19	Dec 2019	6,011	14.57	14.64	-0.07 -0.48 %	20,174	42.44 %	14,163	0.00 %	14,163	0.01 %	14,161	0.00 %	14,161
SUPERZ19	Dec 2019	6,000	0.67	0.67	0.00 0.00 %	11,000	120.00 %	5,000	66.67 %	3,000	200.00 %	1,000	0.00 %	0

Most Active OI (Contract)

Single Stock Futures	Contract Month	Volume (Contract)	* Open Interest					Settle Price						
			*13-Jun-19	(+/-)	12-Jun-19	(+/-)	11-Jun-19	(+/-)	10-Jun-19	(+/-)	07-Jun-19	13-Jun-19	12-Jun-19	Change
SIRIU19	Sep 2019	520	322,367	0.16 %	321,861	0.16 %	321,361	0.33 %	320,298	0.18 %	319,738	1.40	1.38	0.02 1.45 %
JASM19	Jun 2019	297	164,195	0.04 %	164,128	-2.11 %	167,660	0.62 %	166,624	-4.45 %	174,375	6.60	6.61	-0.01 -0.2 %
TRUEZ19	Dec 2019	0	108,850	0.00 %	108,850	0.00 %	108,853	-3.12 %	112,353	-1.28 %	113,813	5.32	5.42	-0.1 -1.9 %
BLANDM19	Jun 2019	2,670	108,021	-0.60 %	108,669	-1.00 %	109,770	-3.39 %	113,622	0.03 %	113,593	1.64	1.64	0 0 %
JASU19	Sep 2019	7,735	70,929	10.29 %	64,314	10.29 %	58,311	0.95 %	57,760	12.85 %	51,185	6.64	6.62	0.02 0.3 %
TRUEM19	Jun 2019	698	64,532	0.75 %	64,052	-6.03 %	68,161	-6.14 %	72,619	-1.41 %	73,657	5.32	5.30	0.02 0.38 %
TMBM19	Jun 2019	531	64,034	-0.79 %	64,546	-2.36 %	66,103	-3.83 %	68,735	-3.62 %	71,319	2.00	2.00	0 0 %
TRUEU19	Sep 2019	1,115	58,689	1.81 %	57,648	-0.78 %	58,101	-0.58 %	58,441	0.96 %	57,883	5.34	5.32	0.02 0.38 %
APU19	Sep 2019	0	51,444	0.00 %	51,444	0.00 %	51,444	0.98 %	50,944	0.00 %	50,944	7.90	7.76	0.1 1.8 %
TMBU19	Sep 2019	1,512	39,796	-3.60 %	41,284	2.55 %	40,256	-4.46 %	42,135	1.01 %	41,713	2.00	2.00	0 0 %

Block Trade Focus

Top Gainer (Underlying)

Stock	Close	Change	
		(Baht)	(%)
PTG	17.20	0.90	5.52
COM7	21.30	0.70	3.40
GUNKUL	3.08	0.10	3.36
ORI	7.75	0.25	3.33
SAWAD	54.50	1.25	2.35
BEC	9.45	0.20	2.16
STEC	26.75	0.50	1.90
SAMART	8.20	0.15	1.86
CPF	28.75	0.50	1.77
HMPRO	17.60	0.30	1.73

Top Loss (Underlying)

Stock	Close	Change	
		(Baht)	(%)
EA	51.75	-1.75	-3.27
BANPU	14.50	-0.40	-2.68
ROBINS	55.75	-1.50	-2.62
GFPT	16.10	-0.40	-2.42
SPRC	9.35	-0.20	-2.09
GULF	108.50	-2.00	-1.81
S	3.46	-0.06	-1.70
RATCH	64.25	-1.00	-1.53
PRM	7.05	-0.10	-1.40
EGCO	313.00	-4.00	-1.26

TFEX Trade Value by Investor Type

SET50 Index Futures

Date	Foreign Investor			Local Institutions			Local Investor			Total	
	Long	Short	Net	Long	Short	Net	Long	Short	Net	Volume	OI
13/06/2019	41,725	48,058	-6,333	29,274	32,732	-3,458	92,130	82,339	9,791	163,129	331,451

Precious Metal Futures

Date	Foreign Investor			Local Institutions			Local Investor			Total	
	Long	Short	Net	Long	Short	Net	Long	Short	Net	Volume	OI
13/06/2019	6,515	4,635	1,880	6,794	8,460	-1,666	14,350	14,564	-214	27,659	56,651

Currency Futures

Date	Foreign Investor			Local Institutions			Local Investor			Total	
	Long	Short	Net	Long	Short	Net	Long	Short	Net	Volume	OI
13/06/2019	0	0	0	176	1,844	-1,668	4,056	2,388	1,668	4,232	30,096