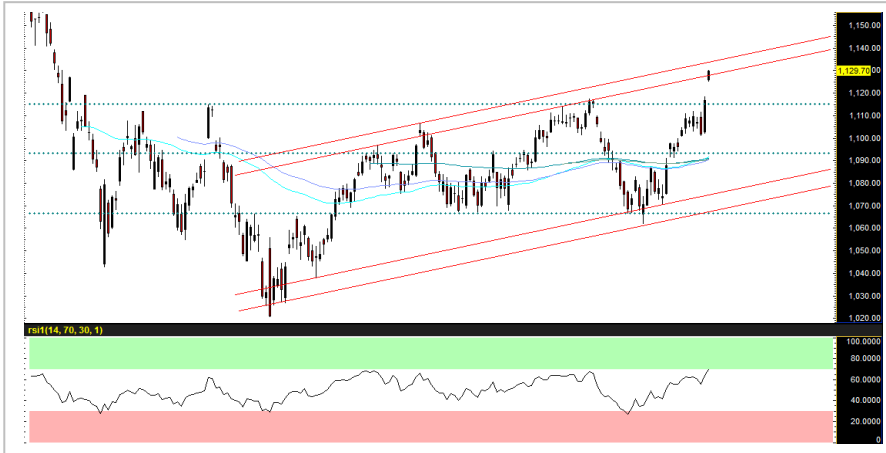


SET 50 Index Future (Afternoon)



Source: Bisnews

Recommendation

SHORT

| Open Short | 1134-1133 |
|---------------|-------------|
| Stop loss | >1139 |
| Target | 1129-1125 |
| TRADING RANGE | |
| Support | 1070 / 1069 |
| Resistance | 1080 / 1085 |

ขึ้นทดสอบกรอบบนของการแกว่งตัว แนะรอเปิดสถานะ Short

ตลาดปรับตัวขึ้นแรงขาขึ้นรับปัจจัยบวกจากความคาดหวังเรื่องสงครามการค้าหลังทรัมป์วิตข้อความยืนยันกำหนดการณ์เข้าพบสีจิ้นผิงในการประชุม G20 วันที่ 28-29 มิ.ย. ประกอบกับ ปัจจัยภายในประเทศที่การฟอร์มทีมรัฐบาลอาจทำได้เร็วกว่าคาดหลังนายกฯสามารถแก้ไขประเด็นความขัดแย้งภายในได้พร้อมเตรียมเสนอชื่อ ครม. ขึ้นทูลเกล้าฯ ได้ภายในเดือน มิ.ย. นี้ (เป็นปัจจัยบวกต่อความเชื่อมั่นเกี่ยวกับการเดินหน้านโยบายกระตุ้นเศรษฐกิจในช่วงครึ่งปีหลัง)

อย่างไรก็ตาม การที่ S52M19 ขึ้นมาค่อนข้างแรงเกิดจากปัจจัยด้าน sentiment เป็นหลัก การเข้าใกล้แนวต้านสำคัญที่บริเวณ 1133-1134 จุด อาจส่งผลให้ความผันผวนเพิ่มสูงขึ้นในระยะสั้น เรายะแนะนำรอเปิดสถานะ Short

กลยุทธ์: สำหรับนักลงทุนที่รับความเสี่ยงได้สูง แนะนำเปิดสถานะ Short ที่บริเวณ 1134-1133 จุด โดยมีเป้าหมายการทำการกำไรอยู่ที่ 1129-1125 จุด ตัดขาดทุนที่ระดับดัชนี >1139 จุด

นักวิเคราะห์สัญญาซื้อขาย

ล่วงหน้า

ชัยวัฒน์ อาศิระวิชัย

02-659-8301

นักวิเคราะห์หลักทรัพย์,
ผู้ช่วยนักวิเคราะห์สัญญาซื้อขาย

ล่วงหน้า

ทรรดิน กลิ่นถนอม

02-659-8025

Recommend Portfolio

| Date | Symbol | Order | Price | Point change | Status |
|------------|--------|------------|-----------|--------------|---------|
| 19 June 19 | S50M19 | Open Short | 1134-1133 | - | Pending |

รายงานฉบับนี้จัดทำขึ้นโดยข้อมูลเท่าที่ปรากฏและเชื่อว่าเป็นที่น่าเชื่อถือได้แต่ไม่ถือเป็นการยืนยันความถูกต้องและความสมบูรณ์ของข้อมูลใดๆ โดยบริษัทหลักทรัพย์ ยูเอสบี เคย์ฮัน (ประเทศไทย) จำกัด (มหาชน) ผู้จัดทำ ขอสงวนสิทธิ์ในการเปลี่ยนแปลงความเห็นหรือประมาณการณต่างๆที่ปรากฏในรายงานฉบับนี้ โดยไม่ต้องแจ้งล่วงหน้า รายงานฉบับนี้มีวัตถุประสงค์เพื่อใช้ประกอบการตัดสินใจของนักลงทุน โดยไม่ได้เป็นการชี้นำ ชักชวนให้นักลงทุนทำการซื้อหรือขายหลักทรัพย์ หรือตราสารทางการเงินใดๆ ที่ปรากฏในรายงาน