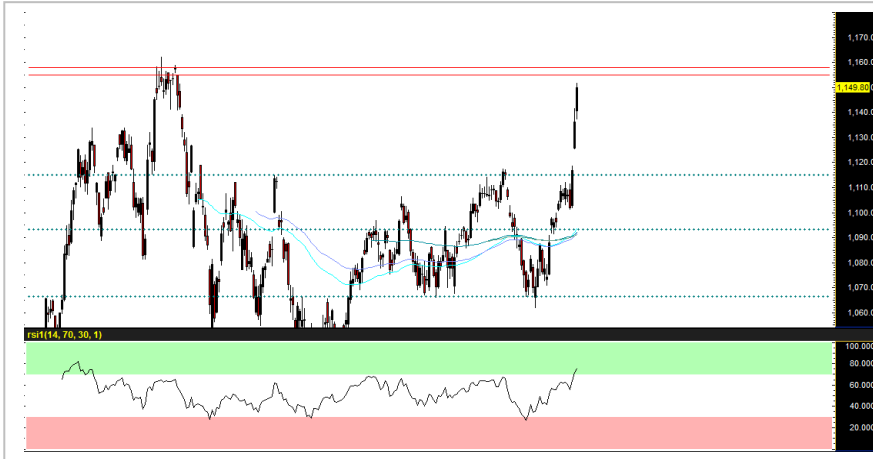


SET 50 Index Future (Morning)



Source: Bisnews

Recommendation

SHORT

Open Short	1156-1158
Stop loss	>1161
Target	1150-1146
TRADING RANGE	
Support	1145 / 1140
Resistance	1156 / 1158

การขึ้นต่ออาจเริ่มเปราะบาง รอเปิด Short ที่บริเวณ 1156-1158 จุด

โมเมนตัมระยะสั้นยังอยู่ในรูปแบบของการแกว่งตัวขึ้น (sideway-up) จากปัจจัยของภาพทิศทางอัตราดอกเบี้ยเฟดที่เริ่มเข้าสู่ขาลง ราคาน้ำมันที่ฟื้นตัวแรง รวมถึงปัจจัยเสี่ยงของสงครามทางการค้าที่ผ่อนคลายลงในช่วงสั้น อย่างไรก็ตาม เราแนะนำให้นักลงทุนระมัดระวังความผันผวนที่อาจเพิ่มสูงขึ้นในช่วงสั้นจากการขึ้นทดสอบโซนแนวต้านสำคัญที่ 1156-1158 จุด หลังจากที่ได้ตลาดได้ตอบรับปัจจัยบวกส่วนใหญ่ไปแล้วในช่วงที่ผ่านมา

กลยุทธ์: รอเปิด Short ที่บริเวณ 1156-1158 จุด โดยมีเป้าหมายการทำกำไรอยู่ที่ 1150-1146 จุด ตัดขาดทุนที่ระดับดัชนี >1161 จุด

นักวิเคราะห์สัญญาซื้อขาย

ล่วงหน้า

ชัยวัฒน์ อาศิริวิชัย

02-659-8301

นักวิเคราะห์หลักทรัพย์,
ผู้ช่วยนักวิเคราะห์สัญญาซื้อขาย

ล่วงหน้า

ทรรดิน กลิ่นถนอม

02-659-8025

Recommend Portfolio

Date	Symbol	Order	Price	Point change	Status
21 June 19	S50M19	Open Short	1156-1158	-	Pending

รายงานฉบับนี้จัดทำขึ้นโดยข้อมูลเท่าที่ปรากฏและเชื่อว่าเป็นที่น่าเชื่อถือได้แต่ไม่ถือเป็นการยืนยันความถูกต้องและความสมบูรณ์ของข้อมูลนั้นๆ โดยบริษัทหลักทรัพย์ ยูเอสบี เคย์ฮัน (ประเทศไทย) จำกัด (มหาชน) ผู้จัดทำขอสงวนสิทธิ์ในการเปลี่ยนแปลงความเห็นหรือประมาณการณต่างๆที่ปรากฏในรายงานฉบับนี้ โดยไม่ต้องแจ้งล่วงหน้า รายงานฉบับนี้มีวัตถุประสงค์เพื่อใช้ประกอบการตัดสินใจของนักลงทุน โดยไม่ได้เป็นการชี้นำชักชวนให้นักลงทุนทำการซื้อหรือขายหลักทรัพย์ หรือตราสารทางการเงินใดๆ ที่ปรากฏในรายงาน

GOM19 (Morning)



Source: Investing

Recommendation

WAIT & SEE

Open	-
Stop loss	-
Target	-
TRADING RANGE	
Support	1370
Resistance	1420

ราคาทองคำขึ้นทำจุดสูงสุดใหม่ในรอบ 6 ปี

ราคา gold spot ปรับขึ้นแรงต่อเนื่อง ล่าสุดทำราคาปิดสูงสุดใหม่ในรอบ 6 ปี จากปัจจัยหนุนของค่าเงินเหรียญที่อ่อนค่าลงหลังเฟดส่งสัญญาณนโยบายการเงินที่ผ่อนคลายมากขึ้นในช่วงครึ่งปีหลัง (Fed Fund Future บ่งชี้โอกาสการปรับลดดอกเบี้ยนโยบายเฟดลง 50bps ในการประชุมเดือน ก.ค.) อย่างไรก็ตาม ราคาที่ขึ้นมาแรงและเร็วเกินไปจะส่งผลให้ความผันผวนในระยะสั้นเพิ่มสูงขึ้น เราแนะนำเพียง Wait & See

กลยุทธ์: Wait & See

นักวิเคราะห์สัญญาซื้อขาย

ล่วงหน้า

ชัยวัฒน์ อาศิระวิชัย

02-659-8301

นักวิเคราะห์หลักทรัพย์,
ผู้ช่วยนักวิเคราะห์สัญญาซื้อขาย

ชาวล่วงหน้า

ทรงศิน กลิ่นถนอม

02-659-8025

Recommend Portfolio

Date	Symbol	Order	Price	Point change	Status
21 June 19	GOM19	-	-	-	-

รายงานฉบับนี้จัดทำขึ้นโดยข้อมูลเท่าที่ปรากฏและเชื่อว่าเป็นที่น่าเชื่อถือได้แต่ไม่ถือเป็นการยืนยันความถูกต้องและความสมบูรณ์ของข้อมูลใดๆ โดยบริษัทหลักทรัพย์ ยูโอบี เคย์ฮัน (ประเทศไทย) จำกัด (มหาชน) ผู้จัดทำขอสงวนสิทธิ์ในการเปลี่ยนแปลงความเห็นหรือประมาณการณต่างๆที่ปรากฏในรายงานฉบับนี้ โดยไม่ต้องแจ้งล่วงหน้า รายงานฉบับนี้มีวัตถุประสงค์เพื่อใช้ประกอบการตัดสินใจของนักลงทุน โดยไม่ได้เป็นการชี้นำ ชักชวนให้นักลงทุนทำการซื้อหรือขายหลักทรัพย์ หรือตราสารทางการเงินใดๆ ที่ปรากฏในรายงาน

Index Futures Focus

SET50 Index Futures	Contract Month	Settle Price			Open Interest								
		20-Jun-19	19-Jun-19	Change	20-Jun-19	(+/-)	19-Jun-19	(+/-)	18-Jun-19	(+/-)	17-Jun-19	(+/-)	14-Jun-19
S50M19	Jun 2019	1,149.80	1,136.30	13.5 1.19 %	286,030	3.10 %	277,429	2.62 %	270,351	4.70 %	258,211	-2.14 %	263,870
S50N19	Jul 2019	1,148.80	1,136.00	12.8 1.13 %	333	6.39 %	313	26.72 %	247	5.56 %	234	0.00 %	234
S50Q19	Aug 2019	1,147.80	1,134.20	13.6 1.2 %	4	33.33 %	3	-25.00 %	4	0.00 %	4	0.00 %	4
S50U19	Sep 2019	1,144.40	1,130.80	13.6 1.2 %	79,108	10.83 %	71,376	17.96 %	60,509	18.97 %	50,862	2.46 %	49,642
S50Z19	Dec 2019	1,144.40	1,130.70	13.7 1.21 %	15,953	6.75 %	14,944	6.68 %	14,008	8.80 %	12,875	1.79 %	12,649
S50H20	Mar 2020	1,141.00	1,127.80	13.2 1.17 %	5,505	1.03 %	5,449	5.27 %	5,176	-0.10 %	5,181	2.76 %	5,042

Block Trade Focus

Most Active Volume(Contract)

Single Stock Futures	Contract Month	* Volume (Contract)	Settle Price			Open Interest								
			20-Jun-19	19-Jun-19	Change	20-Jun-19	(+/-)	19-Jun-19	(+/-)	18-Jun-19	(+/-)	17-Jun-19	(+/-)	14-Jun-19
LHZ19	Dec 2019	42,000	10.87	10.81	0.06 0.56 %	52,400	385.19 %	10,800	-2.70 %	11,100	-33.53 %	16,700	240.00 %	500
BEMU19	Sep 2019	27,291	11.38	11.81	-0.43 -3.64 %	35,198	17.45 %	29,969	-14.28 %	34,962	12.98 %	30,944	19.39 %	25,919
TIPLM19	Jun 2019	24,830	1.97	1.97	0.00 0.00 %	27,492	-0.34 %	27,586	-0.89 %	27,833	-0.25 %	27,904	0.01 %	27,900
WHAU19	Sep 2019	18,746	4.66	4.71	-0.05 -1.06 %	58,073	22.87 %	47,265	2.31 %	46,198	11.66 %	41,375	35.23 %	30,596
AOTU19	Sep 2019	16,178	74.50	73.71	0.79 1.07 %	41,796	34.58 %	31,056	138.64 %	13,014	182.97 %	4,599	17.08 %	3,928
PLANBU19	Sep 2019	16,141	7.35	7.24	0.11 1.52 %	25,493	24.78 %	20,430	19.79 %	17,055	13.29 %	15,054	3.48 %	14,548
BEMZ19	Dec 2019	16,020	11.43	11.82	-0.39 -3.30 %	12,760	-36.96 %	20,240	-2.41 %	20,740	112.94 %	9,740	0.11 %	9,729
JASU19	Sep 2019	14,697	6.71	6.70	0.01 0.15 %	85,332	16.64 %	73,158	13.17 %	64,646	48.93 %	43,406	-3.19 %	44,837
LHU19	Sep 2019	10,968	10.94	10.80	0.14 1.30 %	32,263	29.51 %	24,912	13.54 %	21,942	-12.72 %	25,141	60.98 %	15,617
BANPUH20	Mar 2020	10,001	14.45	14.39	0.06 0.42 %	3,077	-56.51 %	7,076	42.35 %	4,971	138.65 %	2,083	-48.90 %	4,076

Most Active OI (Contract)

Single Stock Futures	Contract Month	Volume (Contract)	* Open Interest						Settle Price					
			*20-Jun-19	(+/-)	19-Jun-19	(+/-)	18-Jun-19	(+/-)	17-Jun-19	(+/-)	14-Jun-19	20-Jun-19	19-Jun-19	Change
SIRIU19	Sep 2019	3,040	323,610	0.01 %	323,570	0.20 %	322,913	0.32 %	321,889	-0.15 %	322,369	1.40	1.40	0 0 %
JASM19	Jun 2019	844	163,960	-0.50 %	164,782	0.30 %	164,286	-0.88 %	165,738	-0.92 %	167,282	6.73	6.75	-0.02 -0.3 %
TRUEZ19	Dec 2019	2,600	103,312	-0.58 %	103,912	-1.30 %	105,279	-3.34 %	108,919	0.06 %	108,853	5.69	5.50	0.2 3.45 %
BLANDM19	Jun 2019	28	100,490	0.01 %	100,480	-1.95 %	102,482	-1.94 %	104,512	-0.83 %	105,392	1.64	1.64	0 0 %
SIRIZ19	Dec 2019	0	94,863	0.00 %	94,863	0.00 %	94,863	0.00 %	94,863	2.15 %	92,863	1.36	1.35	0.01 0.74 %
JASU19	Sep 2019	14,697	85,332	16.64 %	73,158	13.17 %	64,646	48.93 %	43,406	-3.19 %	44,837	6.71	6.70	0.01 0.15 %
TMBM19	Jun 2019	583	59,133	0.07 %	59,094	-4.16 %	61,657	-3.96 %	64,199	0.17 %	64,089	1.99	2.00	-0.01 -0.5 %
TRUEU19	Sep 2019	8,145	58,607	0.96 %	58,049	-2.60 %	59,601	4.72 %	56,916	-1.40 %	57,727	5.68	5.54	0.1 2.53 %
WHAU19	Sep 2019	18,746	58,073	22.87 %	47,265	2.31 %	46,198	11.66 %	41,375	35.23 %	30,596	4.66	4.71	-0.05 -1.1 %
TRUEM19	Jun 2019	2,429	55,688	-3.70 %	57,826	-6.98 %	62,165	-1.40 %	63,046	-1.96 %	64,307	5.68	5.50	0.2 3.27 %

Block Trade Focus

Top Gainer (Underlying)

Stock	Close	Change	
		(Baht)	(%)
TKN	9.65	0.55	6.04
EPG	6.15	0.35	6.03
GPSC	63.00	2.25	3.70
TOP	64.25	2.25	3.63
BCP	31.00	1.00	3.33
AP	8.10	0.25	3.18
SPRC	9.80	0.30	3.16
IRPC	5.15	0.15	3.00
BJC	51.50	1.50	3.00
SUPER	0.69	0.02	2.99

Top Loss (Underlying)

Stock	Close	Change	
		(Baht)	(%)
BEM	11.40	-0.40	-3.39
MAJOR	29.25	-1.00	-3.31
COM7	21.70	-0.60	-2.69
STPI	7.30	-0.20	-2.67
THAI	10.70	-0.20	-1.83
CK	28.50	-0.50	-1.72
BEC	8.95	-0.15	-1.65
ITD	2.40	-0.04	-1.64
WHA	4.66	-0.06	-1.27
GUNKUL	3.20	-0.04	-1.23

TFEX Trade Value by Investor Type

SET50 Index Futures

Date	Foreign Investor			Local Institutions			Local Investor			Total	
	Long	Short	Net	Long	Short	Net	Long	Short	Net	Volume	OI
20/06/2019	70,149	65,961	4,188	47,377	49,672	-2,295	98,947	100,840	-1,893	216,473	386,933

Precious Metal Futures

Date	Foreign Investor			Local Institutions			Local Investor			Total	
	Long	Short	Net	Long	Short	Net	Long	Short	Net	Volume	OI
20/06/2019	8,086	11,376	-3,290	12,310	12,272	38	26,722	23,470	3,252	47,118	51,972

Currency Futures

Date	Foreign Investor			Local Institutions			Local Investor			Total	
	Long	Short	Net	Long	Short	Net	Long	Short	Net	Volume	OI
20/06/2019	0	0	0	114	3,654	-3,540	5,882	2,342	3,540	5,996	32,750