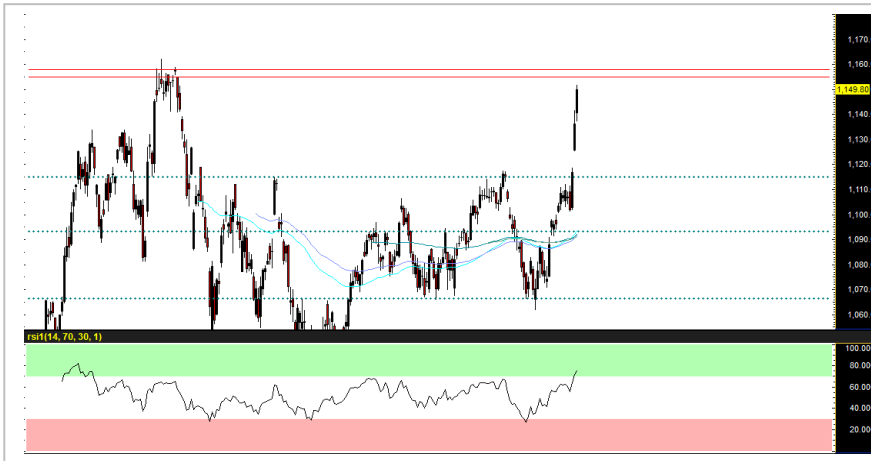


## SET 50 Index Future (Afternoon)



Source: Bisnews

### Recommendation

### SHORT

| Open Short    | 1156-1158   |
|---------------|-------------|
| Stop loss     | >1161       |
| Target        | 1150-1146   |
| TRADING RANGE |             |
| Support       | 1145 / 1140 |
| Resistance    | 1156 / 1158 |

### เริ่มเห็นแรงขายทำกำไรกดดันระหว่างทาง

โมเมนตัมการขึ้นต่อเริ่มอ่อนแรงหลังปรับตัวขึ้นมาเร็วในช่วงก่อนหน้า โดยเราเริ่มเห็นสัญญาณของแรงขายทำกำไรระยะสั้นจากการเข้าใกล้แนวต้านสำคัญที่ 1156-1158 จุด เช่นเดียวกับดัชนีตลาดอื่นในภูมิภาคที่เริ่มมีทิศทางอ่อนตัวลงเช่นกัน (อาทิ HSKI -0.61%, NIX -0.95%, AOIS -0.50%, JKSE -0.71%) ทั้งนี้ เรายังคงให้น้ำหนักการเปิดสถานะ Short ที่บริเวณแนวต้านสำคัญ

**กลยุทธ์:** รอเปิด Short ที่บริเวณ 1156-1158 จุด โดยมีเป้าหมายการทำกำไรอยู่ที่ 1150-1146 จุด ตัดขาดทุนที่ระดับดัชนี >1161 จุด

นักวิเคราะห์สัญญาซื้อขาย

ล่วงหน้า

ชัยวัฒน์ อาศิระวิชัย

02-659-8301

นักวิเคราะห์หลักทรัพย์,  
ผู้ช่วยนักวิเคราะห์สัญญาซื้อขาย  
ล่วงหน้า

ทรงศิน กลิ่นถนอม

02-659-8025

### Recommend Portfolio

| Date       | Symbol | Order      | Price     | Point change | Status  |
|------------|--------|------------|-----------|--------------|---------|
| 21 June 19 | S50M19 | Open Short | 1156-1158 | -            | Pending |

รายงานฉบับนี้จัดทำขึ้นโดยข้อมูลเท่าที่ปรากฏและเชื่อว่าเป็นที่น่าเชื่อถือได้แต่ไม่ถือเป็นการยืนยันความถูกต้องและความสมบูรณ์ของข้อมูลใดๆ โดยบริษัทหลักทรัพย์ ยูโอบี เคียฮัน (ประเทศไทย) จำกัด (มหาชน) ผู้จัดทำขอสงวนสิทธิ์ในการเปลี่ยนแปลงความเห็นหรือประมาณการต่างๆที่ปรากฏในรายงานฉบับนี้ โดยไม่ต้องแจ้งล่วงหน้า รายงานฉบับนี้มีวัตถุประสงค์เพื่อใช้ประกอบการตัดสินใจของนักลงทุน โดยไม่ได้เป็นการชี้นำ ชักชวนให้นักลงทุนทำการซื้อหรือขายหลักทรัพย์ หรือตราสารทางการเงินใดๆ ที่ปรากฏในรายงาน