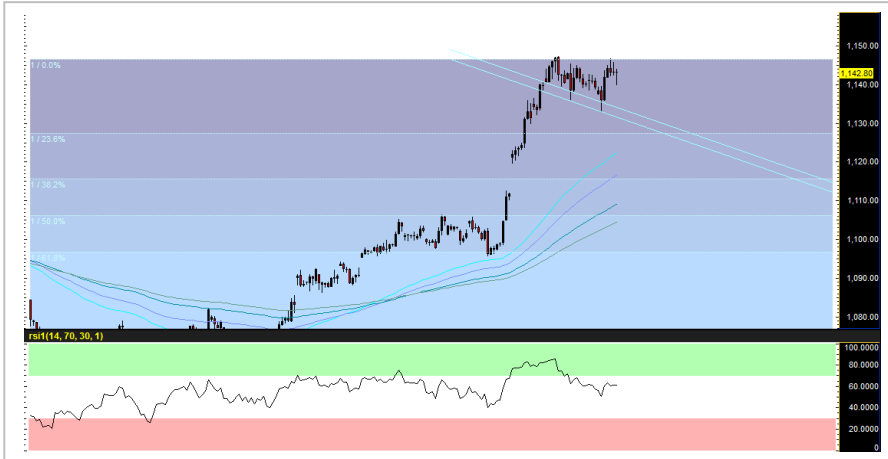


SET 50 Index Future (Morning)



Source: Bisnews

Recommendation

SHORT

Open Short	1142-1140
Stop loss	>1147
Target	1136-1133
TRADING RANGE	
Support	1136 / 1133
Resistance	1145 / 1146

เฟดส่งสัญญาณ Dovish น้อยกว่าคาด

จากความไม่แน่นอนของผลเจรจาการค้าระหว่างทรัมป์-สีจิ้นผิง ประกอบกับภาพของตลาดที่เปราะบาง อยู่แล้ว (ติดแนวต้านสำคัญที่ 1145-1146 จุด + Valuation ตึงตัว) การแถลงการณ์ของนายเจอโรม พาวเวล ประธานเฟด และ นายเจมส์ บูลลาร์ด ที่ไม่ได้ส่งสัญญาณผ่อนคลายทางการเงินสูงอย่างที่เราคาดหว้ง (อาจไม่ปรับลดดอกเบี้ยสูงถึง 50bps) จะเป็นตัวเร่งให้เกิดการปรับฐานของตลาดในวันนี้ ซึ่งเมื่อพิจารณาจากตลาดหุ้นสหรัฐฯ SP500 กับ Dow30 ที่ร่วงลงค่อนข้างแรงเมื่อคืนนี้ เราคาดว่าภาพดังกล่าวจะส่งผลมาถึงตลาดภูมิภาคเอเชียในวันนี้เช่นกัน โดยเราประเมินดัชนีมีโอกาสย่อลงทดสอบแนวรับที่ระดับ 1136-1133 จุด

กลยุทธ์: เปิด Short ที่บริเวณ 1142-1140 จุด โดยมีเป้าหมายการทำกำไรอยู่ที่ 1136-1133 จุด ตัดขาดทุนที่ระดับดัชนี >1147 จุด

นักวิเคราะห์สัญญาซื้อขาย
ล่วงหน้า

ชัยวัฒน์ อาศิระวิชัย

02-659-8301

นักวิเคราะห์หลักทรัพย์,
ผู้ช่วยนักวิเคราะห์สัญญาซื้อขาย
ล่วงหน้า

ทรรดิน กลิ่นถนอม

02-659-8025

Recommend Portfolio

Date	Symbol	Order	Price	Point change	Status
26 June 19	S50U19	Open Short	1142-1140	-	Pending

รายงานฉบับนี้จัดทำขึ้นโดยข้อมูลเท่าที่ปรากฏและเชื่อว่าเป็นที่น่าเชื่อถือได้แต่ไม่ถือเป็นการยืนยันความถูกต้องและความสมบูรณ์ของข้อมูลใดๆ โดยบริษัทหลักทรัพย์ ยูโอบี เคียม(ประเทศไทย) จำกัด (มหาชน) ผู้จัดทำ ขอสงวนสิทธิ์ในการเปลี่ยนแปลงความเห็นหรือประมาณการต่างๆที่ปรากฏในรายงานฉบับนี้ โดยไม่ต้องแจ้งล่วงหน้า รายงานฉบับนี้มีวัตถุประสงค์เพื่อใช้ประกอบการตัดสินใจของนักลงทุน โดยไม่ได้เป็นการชี้นำ ชักชวนให้นักลงทุนทำการซื้อหรือขายหลักทรัพย์ หรือตราสารทางการเงินใดๆ ที่ปรากฏในรายงาน

Index Futures Focus

SET50 Index Futures	Contract Month	Settle Price			Open Interest								
		25-Jun-19	24-Jun-19	Change	25-Jun-19	(+/-)	24-Jun-19	(+/-)	21-Jun-19	(+/-)	20-Jun-19	(+/-)	19-Jun-19
S50M19	Jun 2019	1,146.70	1,144.10	2.6 0.23 %	261,703	-4.23 %	273,251	-1.77 %	278,166	-2.75 %	286,030	3.10 %	277,429
S50N19	Jul 2019	1,145.60	1,143.70	1.9 0.17 %	343	0.00 %	343	3.00 %	333	0.00 %	333	6.39 %	313
S50U19	Sep 2019	1,142.80	1,139.40	3.4 0.3 %	223,389	82.52 %	122,393	27.29 %	96,155	21.55 %	79,108	10.83 %	71,376
S50Z19	Dec 2019	1,143.00	1,139.60	3.4 0.3 %	18,180	2.76 %	17,692	3.97 %	17,017	6.67 %	15,953	6.75 %	14,944
S50H20	Mar 2020	1,139.30	1,137.00	2.3 0.2 %	6,164	0.85 %	6,112	3.21 %	5,922	7.57 %	5,505	1.03 %	5,449

Block Trade Focus

Most Active Volume(Contract)

Single Stock Futures	Contract Month	* Volume (Contract)	Settle Price			Open Interest								
			25-Jun-19	24-Jun-19	Change	25-Jun-19	(+/-)	24-Jun-19	(+/-)	21-Jun-19	(+/-)	20-Jun-19	(+/-)	19-Jun-19
TMBM19	Jun 2019	39,222	1.99	1.98	0.01 0.51 %	21,858	-62.68 %	58,572	-0.10 %	58,633	-0.85 %	59,133	0.07 %	59,094
WHAU19	Sep 2019	37,607	4.79	4.78	0.01 0.21 %	82,936	20.43 %	68,864	-1.87 %	70,177	20.84 %	58,073	22.87 %	47,265
TMBU19	Sep 2019	24,089	1.99	1.98	0.01 0.51 %	69,408	43.39 %	48,406	3.22 %	46,895	4.45 %	44,895	-1.47 %	45,564
JASU19	Sep 2019	18,501	6.69	6.69	0.00 0.00 %	107,348	16.88 %	91,848	3.96 %	88,349	3.54 %	85,332	16.64 %	73,158
BLANDU19	Sep 2019	16,232	1.63	1.59	0.04 2.52 %	41,412	63.70 %	25,297	2.54 %	24,671	29.13 %	19,106	5.58 %	18,096
SU19	Sep 2019	16,227	3.63	3.53	0.10 2.83 %	32,554	14.22 %	28,501	5.37 %	27,048	14.98 %	23,524	10.30 %	21,327
JASM19	Jun 2019	13,874	6.80	6.74	0.06 0.89 %	140,420	-8.96 %	154,244	-0.65 %	155,258	-5.31 %	163,960	-0.50 %	164,782
GUNKULU19	Sep 2019	11,763	3.24	3.16	0.08 2.53 %	23,750	37.93 %	17,219	18.94 %	14,477	45.59 %	9,944	0.64 %	9,881
BLANDM19	Jun 2019	11,563	1.69	1.66	0.03 1.81 %	71,273	-13.36 %	82,265	-4.86 %	86,465	-13.96 %	100,490	0.01 %	100,480
TRUEU19	Sep 2019	10,618	5.64	5.55	0.09 1.62 %	69,318	5.39 %	65,772	-2.07 %	67,162	14.60 %	58,607	0.96 %	58,049

Most Active OI (Contract)

Single Stock Futures	Contract Month	Volume (Contract)	* Open Interest						Settle Price					
			*25-Jun-19	(+/-)	24-Jun-19	(+/-)	21-Jun-19	(+/-)	20-Jun-19	(+/-)	19-Jun-19	25-Jun-19	24-Jun-19	Change
SIRIU19	Sep 2019	2,501	327,372	0.77 %	324,872	0.17 %	324,310	0.22 %	323,610	0.01 %	323,570	1.40	1.40	0 0 %
JASM19	Jun 2019	13,874	140,420	-8.96 %	154,244	-0.65 %	155,258	-5.31 %	163,960	-0.50 %	164,782	6.80	6.74	0.06 0.89 %
JASU19	Sep 2019	18,501	107,348	16.88 %	91,848	3.96 %	88,349	3.54 %	85,332	16.64 %	73,158	6.69	6.69	0 0 %
TRUEZ19	Dec 2019	4,005	97,623	1.04 %	96,620	0.00 %	96,620	-6.48 %	103,312	-0.58 %	103,912	5.61	5.55	0.06 1.08 %
SIRIZ19	Dec 2019	0	96,063	0.00 %	96,063	2.34 %	93,863	-1.05 %	94,863	0.00 %	94,863	1.36	1.37	-0.01 -0.7 %
WHAU19	Sep 2019	37,607	82,936	20.43 %	68,864	-1.87 %	70,177	20.84 %	58,073	22.87 %	47,265	4.79	4.78	0.01 0.21 %
BLANDM19	Jun 2019	11,563	71,273	-13.36 %	82,265	-4.86 %	86,465	-13.96 %	100,490	0.01 %	100,480	1.69	1.66	0.03 1.81 %
TMBU19	Sep 2019	24,089	69,408	43.39 %	48,406	3.22 %	46,895	4.45 %	44,895	-1.47 %	45,564	1.99	1.98	0.01 0.51 %
TRUEU19	Sep 2019	10,618	69,318	5.39 %	65,772	-2.07 %	67,162	14.60 %	58,607	0.96 %	58,049	5.64	5.55	0.09 1.62 %
APU19	Sep 2019	508	54,105	0.94 %	53,602	0.00 %	53,602	2.02 %	52,540	1.97 %	51,523	8.01	8.03	-0.02 -0.3 %

Block Trade Focus

Top Gainer (Underlying)

Stock	Close	Change	
		(Baht)	(%)
TTCL	9.05	0.40	4.62
STPI	7.40	0.30	4.23
S	3.64	0.12	3.41
EPG	6.30	0.20	3.28
GUNKUL	3.24	0.10	3.18
BCPG	19.80	0.60	3.13
KTC	44.25	1.25	2.91
ORI	7.85	0.20	2.61
ITD	2.40	0.06	2.56
UNIQ	12.10	0.30	2.54

Top Loss (Underlying)

Stock	Close	Change	
		(Baht)	(%)
CENDEL	35.25	-0.50	-1.40
SAWAD	54.75	-0.75	-1.35
BAY	38.75	-0.50	-1.27
BEC	9.10	-0.10	-1.09
TPIPL	1.97	-0.02	-1.01
ESSO	10.90	-0.10	-0.91
THCOM	6.15	-0.05	-0.81
GPSC	62.25	-0.50	-0.80
JAS	6.75	-0.05	-0.74
BGRIM	35.00	-0.25	-0.71

TFEX Trade Value by Investor Type

SET50 Index Futures

Date	Foreign Investor			Local Institutions			Local Investor			Total	
	Long	Short	Net	Long	Short	Net	Long	Short	Net	Volume	OI
25/06/2019	264,424	269,775	-5,351	46,772	50,296	-3,524	118,637	109,762	8,875	429,833	509,786

Precious Metal Futures

Date	Foreign Investor			Local Institutions			Local Investor			Total	
	Long	Short	Net	Long	Short	Net	Long	Short	Net	Volume	OI
25/06/2019	15,779	17,185	-1,406	22,200	18,393	3,807	33,495	35,896	-2,401	71,474	49,139

Currency Futures

Date	Foreign Investor			Local Institutions			Local Investor			Total	
	Long	Short	Net	Long	Short	Net	Long	Short	Net	Volume	OI
25/06/2019	195	335	-140	2,806	3,965	-1,159	6,622	5,323	1,299	9,623	32,490