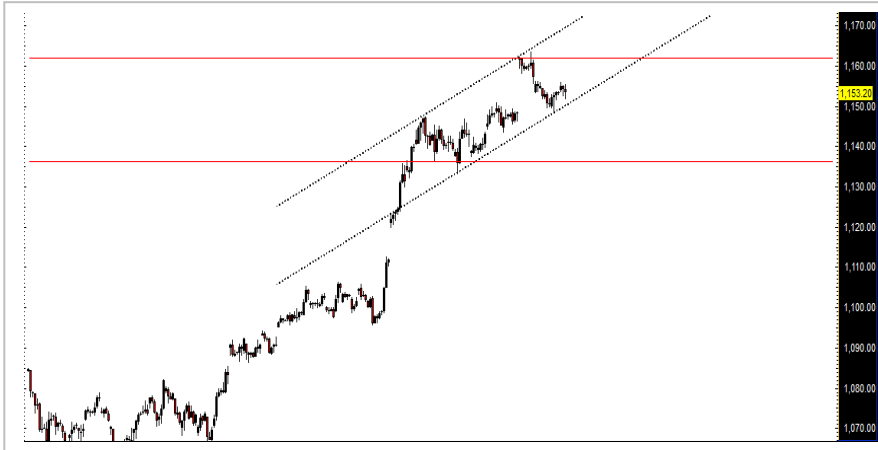


## SET 50 Index Future (Morning)



Source: Bisnews

### Recommendation

**WAIT & SEE**

Open	-
Stop loss	-
Target	-
TRADING RANGE	
Support	1150 / 1145
Resistance	1160 / 1165

### Sentiment หนุน แต่ Valuation ไม่เอื้อ

กราฟราย 60 นาที S50U19 พอร์มตัวในรูปแบบของการแกว่งขึ้น (sideway-up) โดยมีปัจจัยสนับสนุนหลักมาจากความคืบหน้าของปัจจัยการเมืองภายในประเทศหลังตลาดประเมินว่าเราน่าจะได้รัฐบาลชุดใหม่ภายในเดือน ก.ค. นี้ ซึ่งจะช่วยหนุน Investment cycle ในช่วงครึ่งปีหลัง อย่างไรก็ตาม ด้วยภาพของสงครามการค้าที่ยังมีความไม่แน่นอนสูง, ตัวเลขเศรษฐกิจที่ถูกปรับประมาณการลงต่อเนื่อง, และ valuation ตลาดที่เริ่มตึงตัว (โดยล่าสุด SET Index ได้ปรับขึ้นไปซื้อขาย ณ ระดับ Forward PE ที่ 16.4x หรือสูงกว่า +1SD บนค่าเฉลี่ยย้อนหลัง 5 ปี) อาจทำให้การขึ้นต่อเริ่มเปราะบางและเสี่ยงต่อการพักฐานเพิ่มมากขึ้น

กลยุทธ์: Wait & See

นักวิเคราะห์สัญญาซื้อขาย

ลวงหน้า

ชัยวัฒน์ อาศิระวิชัย

02-659-8301

นักวิเคราะห์หลักทรัพย์,  
ผู้ช่วยนักวิเคราะห์สัญญาซื้อขาย

ชาวลวงหน้า

ทรรดิน กลิ่นถนอม

02-659-8025

### Recommend Portfolio

Date	Symbol	Order	Price	Point change	Status
4 July 19	S50U19	-	-	-	-

รายงานฉบับนี้จัดทำขึ้นโดยข้อมูลเท่าที่ปรากฏและเชื่อว่าเป็นที่น่าเชื่อถือได้แต่ไม่ถือเป็นการยืนยันความถูกต้องและความสมบูรณ์ของข้อมูลใดๆ โดยบริษัทหลักทรัพย์ ยูโอบี เคียม (ประเทศไทย) จำกัด (มหาชน) ผู้จัดทำ ขอสงวนสิทธิ์ในการเปลี่ยนแปลงความเห็นหรือประมาณการณต่างๆที่ปรากฏในรายงานฉบับนี้ โดยไม่ต้องแจ้งล่วงหน้า รายงานฉบับนี้มีวัตถุประสงค์เพื่อใช้ประกอบการตัดสินใจของนักลงทุน โดยไม่ได้เป็นการชี้นำ ชักชวนให้นักลงทุนทำการซื้อหรือขายหลักทรัพย์ หรือตราสารทางการเงินใดๆ ที่ปรากฏในรายงาน

## GOU19 (Morning)



Source: Investing.com

### Recommendation

**LONG**

Open Long	1423-1425
Stop loss	<1420
Target	1430-1436
TRADING RANGE	
Support	1420
Resistance	1436

### ภาวะสงครามการค้าที่ยังกดดันตัวเลขเศรษฐกิจ+โอกาสปรับลดดอกเบี้ยเฟด คาด หนุ้ราคาทองคำขึ้นต่อ

ภาวะระยะกลาง-ยาว ไม่น่ามีเงินเฟ้อรุนแรง ยังอยู่ในทิศทางอ่อนค่าตามความเป็นไปได้ในการปรับลดอัตราดอกเบี้ยนโยบายเฟด (แนวโน้มค่อยเป็น sideway-down) ภายใต้ปัจจัยของสงครามการค้าที่ยังกดดันตัวเลขเศรษฐกิจโลก ซึ่งจะเป็ตัวช่วยหนุ้ราคาทองคำให้มีโอกาสปรับขึ้นได้ต่อ โดย gold spot ณ ปัจจุบันลงทดสอบเส้นแนวรับบริเวณ 1420 เหรียญฯ/ออนซ์ เรายังมองเป็จุดเสี่ยง Long เพื่อการเก็งกำไรระยะสั้น

**กลยุทธ์:** เปิด Long บริเวณ 1423-1425 จุด โดยมีเป้าหมายการทำกำไรระยะสั้นอยู่ที่ 1430-1436 จุด ตัดขาดทุนที่ระดับดัชนี <1420 จุด

นักวิเคราะห์สัญญาซื้อขาย  
ล่วงหน้า

ชัยวัฒน์ อาศิระวิชัย

02-659-8301

นักวิเคราะห์หลักทรัพย์,  
ผู้ช่วยนักวิเคราะห์สัญญาซื้อขาย  
ล่วงหน้า

ทรรดิน กลิ่นถนอม

02-659-8025

### Recommend Portfolio

Date	Symbol	Order	Price	Point change	Status
4 July 19	GOU19	Open Long	1423-1425	-	Pending

รายงานฉบับนี้จัดทำขึ้นโดยข้อมูลเท่าที่ปรากฏและเชื่อว่าเป็นที่น่าเชื่อถือได้แต่ไม่ถือเป็นการยืนยันความถูกต้องและความสมบูรณ์ของข้อมูลนั้นๆ โดยบริษัทหลักทรัพย์ ยูเอสบี เคย์เฮียน(ประเทศไทย) จำกัด (มหาชน) ผู้จัดทำขอสงวนสิทธิ์ในการเปลี่ยนแปลงความเห็นหรือประมาณการณ่ต่างๆที่ปรากฏในรายงานฉบับนี้ โดยไม่ต้องแจ้งล่วงหน้า รายงานฉบับนี้มีวัตถุประสงค์เพื่อใช้ประกอบการตัดสินใจของนักลงทุน โดยไม่ได้เป็นการชี้นำชักชวนให้นักลงทุนทำการซื้อหรือขายหลักทรัพย์ หรือตราสารทางการเงินใดๆ ที่ปรากฏในรายงาน

## Index Futures Focus

SET50 Index Futures	Contract Month	Settle Price			Open Interest								
		03-Jul-19	02-Jul-19	Change	03-Jul-19	(+/-)	02-Jul-19	(+/-)	01-Jul-19	(+/-)	28-Jun-19	(+/-)	27-Jun-19
S50N19	Jul 2019	1,156.60	1,154.90	1.7 0.15 %	562	0.18 %	561	1.08 %	555	-0.36 %	557	-5.11 %	587
S50U19	Sep 2019	1,153.20	1,150.60	2.6 0.23 %	340,505	4.64 %	325,410	1.31 %	321,194	1.57 %	316,223	-0.33 %	317,258
S50Z19	Dec 2019	1,152.00	1,149.40	2.6 0.23 %	25,332	0.50 %	25,205	2.86 %	24,503	3.26 %	23,729	3.53 %	22,920
S50H20	Mar 2020	1,148.90	1,146.40	2.5 0.22 %	6,236	1.32 %	6,155	3.36 %	5,955	2.34 %	5,819	-7.61 %	6,298
S50M20	Jun 2020	1,146.00	1,143.90	2.1 0.18 %	1,798	8.51 %	1,657	19.81 %	1,383	50.49 %	919	508.61 %	151

## Block Trade Focus

### Most Active Volume(Contract)

Single Stock Futures	Contract Month	* Volume (Contract)	Settle Price			Open Interest								
			03-Jul-19	02-Jul-19	Change	03-Jul-19	(+/-)	02-Jul-19	(+/-)	01-Jul-19	(+/-)	28-Jun-19	(+/-)	27-Jun-19
WHAU19	Sep 2019	60,289	4.78	4.64	0.14 3.02 %	110,770	13.83 %	97,311	-1.20 %	98,489	6.02 %	92,896	3.10 %	90,100
PLANBU19	Sep 2019	20,396	7.82	7.85	-0.03 -0.38 %	30,001	-15.78 %	35,624	4.62 %	34,050	1.78 %	33,453	-4.07 %	34,871
JASU19	Sep 2019	18,516	7.32	6.90	0.42 6.09 %	283,431	-0.27 %	284,207	1.81 %	279,155	2.60 %	272,071	5.08 %	258,928
BEMU19	Sep 2019	14,339	11.29	11.28	0.01 0.09 %	49,634	-5.32 %	52,425	-7.82 %	56,874	0.50 %	56,592	-9.31 %	62,399
BANPUM20	Jun 2020	12,548	14.25	14.25	0.00 0.00 %	9,592	-48.31 %	18,556	172.88 %	6,800	41.67 %	4,800	26.32 %	3,800
GUNKULU19	Sep 2019	12,337	3.15	3.17	-0.02 -0.63 %	26,570	-15.10 %	31,295	1.88 %	30,719	-1.35 %	31,139	-0.33 %	31,243
QHU19	Sep 2019	8,682	3.04	3.00	0.04 1.33 %	21,418	14.27 %	18,743	10.08 %	17,027	-7.90 %	18,487	-1.48 %	18,765
BLANDU19	Sep 2019	8,555	1.67	1.68	-0.01 -0.60 %	59,018	-0.88 %	59,543	-1.66 %	60,547	11.68 %	54,215	-18.51 %	66,527
CPFU19	Sep 2019	8,274	29.61	28.60	1.01 3.53 %	8,950	-26.15 %	12,119	-19.01 %	14,964	43.07 %	10,459	2.04 %	10,250
BTSU19	Sep 2019	8,158	12.35	12.30	0.05 0.41 %	22,803	7.23 %	21,266	-16.20 %	25,377	4.16 %	24,363	0.05 %	24,352

### Most Active OI (Contract)

Single Stock Futures	Contract Month	Volume (Contract)	* Open Interest							Settle Price				
			03-Jul-19	(+/-)	02-Jul-19	(+/-)	01-Jul-19	(+/-)	28-Jun-19	(+/-)	27-Jun-19	03-Jul-19	02-Jul-19	Change
SIRIU19	Sep 2019	7,565	305,183	-0.72 %	307,395	0.00 %	307,395	0.03 %	307,304	0.07 %	307,079	1.51	1.46	0.05 3.42 %
JASU19	Sep 2019	18,516	283,431	-0.27 %	284,207	1.81 %	279,155	2.60 %	272,071	5.08 %	258,928	7.32	6.90	0.4 6.09 %
WHAU19	Sep 2019	60,289	110,770	13.83 %	97,311	-1.20 %	98,489	6.02 %	92,896	3.10 %	90,100	4.78	4.64	0.1 3.02 %
SIRIZ19	Dec 2019	7	100,563	0.00 %	100,563	0.00 %	100,563	0.00 %	100,563	-0.49 %	101,063	1.50	1.46	0.04 2.74 %
TRUEZ19	Dec 2019	3,502	99,039	-3.41 %	102,537	-1.91 %	104,534	8.25 %	96,571	-1.59 %	98,134	5.75	5.69	0.06 1.05 %
TMBU19	Sep 2019	1,282	77,762	1.40 %	76,689	2.00 %	75,182	0.29 %	74,962	0.68 %	74,456	1.98	1.98	0 0 %
BLANDZ19	Dec 2019	550	75,469	-0.72 %	76,019	0.66 %	75,519	0.04 %	75,486	0.03 %	75,464	1.66	1.67	-0.01 -0.6 %
LHZ19	Dec 2019	2,241	74,176	-1.28 %	75,135	-0.26 %	75,334	-0.92 %	76,034	-1.42 %	77,133	11.05	11.06	-0.01 -0.09 %
TRUEU19	Sep 2019	7,780	73,175	5.19 %	69,567	-3.13 %	71,817	4.06 %	69,016	-1.09 %	69,779	5.76	5.71	0.05 0.88 %
BLANDU19	Sep 2019	8,555	59,018	-0.88 %	59,543	-1.66 %	60,547	11.68 %	54,215	-18.51 %	66,527	1.67	1.68	-0.01 -0.6 %

## Block Trade Focus

### Top Gainer (Underlying)

Stock	Close	Change	
		(Baht)	(%)
STPI	8.90	0.70	8.54
PSL	8.75	0.50	6.06
LPN	7.90	0.45	6.04
JAS	7.40	0.40	5.71
BEAUTY	4.04	0.20	5.21
TASCO	21.70	1.00	4.83
STEC	27.25	1.25	4.81
GFPT	17.70	0.80	4.73
THANI	7.20	0.30	4.35
SIRI	1.53	0.05	3.38

### Top Loss (Underlying)

Stock	Close	Change	
		(Baht)	(%)
TOP	66.25	-1.75	-2.57
ESSO	10.60	-0.20	-1.85
COM7	22.10	-0.40	-1.78
BLAND	1.75	-0.02	-1.13
PTG	18.60	-0.20	-1.06
KTB	19.50	-0.20	-1.02
SPRC	10.00	-0.10	-0.99
HANA	27.25	-0.25	-0.91
AEONTS	221.00	-2.00	-0.90
THCOM	5.80	-0.05	-0.85

## TFEX Trade Value by Investor Type

### SET50 Index Futures

Date	Foreign Investor			Local Institutions			Local Investor			Total	
	Long	Short	Net	Long	Short	Net	Long	Short	Net	Volume	OI
03/07/2019	40,953	42,846	-1,893	25,250	31,401	-6,151	69,191	61,147	8,044	135,394	374,438

### Precious Metal Futures

Date	Foreign Investor			Local Institutions			Local Investor			Total	
	Long	Short	Net	Long	Short	Net	Long	Short	Net	Volume	OI
03/07/2019	9,534	5,493	4,041	15,850	14,163	1,687	23,609	29,337	-5,728	48,993	43,627