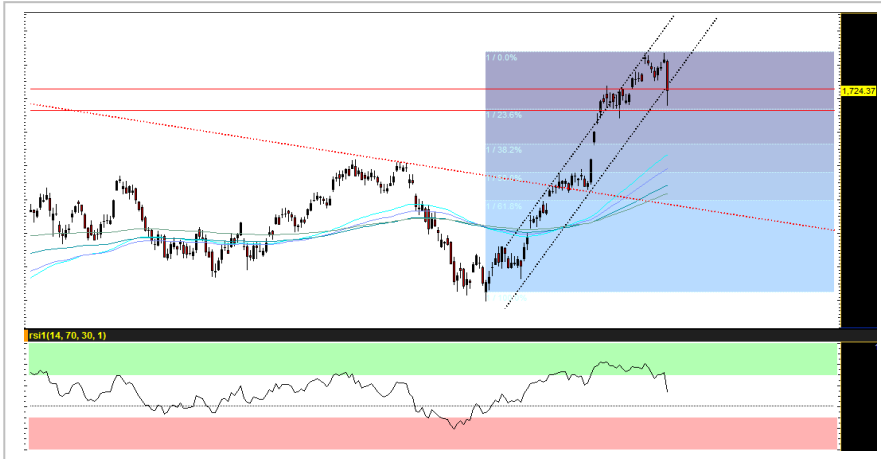


SET 50 Index Future (Morning)



Source: Bisnews

Recommendation

LONG

Open Long	1137-1136
Stop loss	<1130
Target	1145-1160
TRADING RANGE	
Support	1137 / 1136
Resistance	1145 / 1160

ภาวะระยะสั้นยังเป็นการพักฐาน

ตลาดหุ้นไทยย่อตัวลงแรงในช่วงท้ายของการซื้อขายวานนี้ โดยได้รับแรงกดดันหลักจากหุ้นกลุ่มโรงไฟฟ้าหลังมีข่าวผู้ตรวจการแผ่นดินรับคำร้องพร้อมเสนอให้กระทรวงพลังงานทบทวนแผน PDP ฉบับใหม่ ส่งผลให้หุ้นกลุ่มพลังงานที่ซื้อขาย ณ ระดับ valuation ที่ตั้งตัวอยู่แล้วถูกขายทำกำไรลงมา และจุดให้ภาพรวมตลาดเป็นลบด้วย จากกราฟราย 4 ชั่วโมง จะพบว่า S50U19 จ่อหลุดเส้นแนวรับขาขึ้นในแนวโน้มมื่อย เราแนะนำเปิด Long ที่บริเวณแนวรับ 1137-1136 จุด

กลยุทธ์: หากดัชนีไม่หลุดลงต่ำกว่า 1137-1136 จุด แนะนำเปิด Long โดยมีเป้าหมายทำกำไรระยะสั้นอยู่ที่ 1145-1150 จุด และระยะยาวที่ 1155-1160 จุด ตัดขาดทุนที่ระดับดัชนี <1130 จุด

นักวิเคราะห์สัญญาซื้อขาย

ล่วงหน้า

ชัยวัฒน์ อาศิระวิชัย

02-659-8301

นักวิเคราะห์หลักทรัพย์,
ผู้ช่วยนักวิเคราะห์สัญญาซื้อขาย
ล่วงหน้า

ทรรดิน กลิ่นถนอม

02-659-8025

Recommend Portfolio

Date	Symbol	Order	Price	Point change	Status
5 July 19	S50U19	Open Long	1137-1136	-	Pending

รายงานฉบับนี้จัดทำขึ้นโดยข้อมูลเท่าที่ปรากฏและเชื่อว่าเป็นที่น่าเชื่อถือได้แต่ไม่ถือเป็นการยืนยันความถูกต้องและความสมบูรณ์ของข้อมูลใดๆ โดยบริษัทหลักทรัพย์ ยูเอสบี เคย์ฮัน (ประเทศไทย) จำกัด (มหาชน) ผู้จัดทำ ขอสงวนสิทธิ์ในการเปลี่ยนแปลงความเห็นหรือประมาณการณต่างๆที่ปรากฏในรายงานฉบับนี้ โดยไม่ต้องแจ้งล่วงหน้า รายงานฉบับนี้มีวัตถุประสงค์เพื่อใช้ประกอบการตัดสินใจของนักลงทุน โดยไม่ได้เป็นการชี้นำ ชักชวนให้นักลงทุนทำการซื้อหรือขายหลักทรัพย์ หรือตราสารทางการเงินใดๆ ที่ปรากฏในรายงาน

GOU19 (Morning)



Source: Investing.com

ภาวะสงครามการค้าที่ยังกดดันตัวเลขเศรษฐกิจ+โอกาสปรับลดดอกเบี้ยเฟด คาด หนุ้ราคาทองคำขึ้นต่อ

ภาวะระยะกลาง-ยาว โฉมเงินดอลลาร์สหรัฐฯ ยังอยู่ในทิศทางอ่อนค่าตามความเป็นไปได้ในการปรับลดอัตราดอกเบี้ยนโยบายเฟด (แนวโน้มค่อยเป็น sideway-down) ภายใต้ปัจจัยของสงครามการค้าที่ยังกดดันตัวเลขเศรษฐกิจโลก ซึ่งจะเป็นตัวช่วยหนุนราคาทองคำให้มีโอกาสปรับขึ้นได้ต่อ โดย gold spot ณ ปัจจุบันลงทดสอบเส้นแนวรับบริเวณ 1420 เหรียญฯ/ออนซ์ เรายังมองเป็นจุดเสี่ยง Long เพื่อการเก็งกำไรระยะสั้น

กลยุทธ์: เปิด Long บริเวณ 1423-1425 จุด โดยมีเป้าหมายการทำกำไรระยะสั้นอยู่ที่ 1430-1436 จุด ตัดขาดทุนที่ระดับดัชนี <1420 จุด

Recommendation

LONG

Open Long	1423-1425
Stop loss	<1420
Target	1430-1436
TRADING RANGE	
Support	1420
Resistance	1436

นักวิเคราะห์สัญญาซื้อขาย
ล่วงหน้า

ชัยวัฒน์ อาศิระวิชัย

02-659-8301

นักวิเคราะห์หลักทรัพย์,
ผู้ช่วยนักวิเคราะห์สัญญาซื้อขาย
ล่วงหน้า

พรศิน กลิ่นถนอม

02-659-8025

Recommend Portfolio

Date	Symbol	Order	Price	Point change	Status
5 July 19	GOU19	Open Long	1423-1425	-	Pending

รายงานฉบับนี้จัดทำขึ้นโดยข้อมูลเท่าที่ปรากฏและเชื่อว่าเป็นที่น่าเชื่อถือได้แต่ไม่ถือเป็นการยืนยันความถูกต้องและความสมบูรณ์ของข้อมูลใดๆ โดยบริษัทหลักทรัพย์ ยูโอบี เคย์ฮัน (ประเทศไทย) จำกัด (มหาชน) ผู้จัดทำขอสงวนสิทธิ์ในการเปลี่ยนแปลงความเห็นหรือประมาณการณต่างๆที่ปรากฏในรายงานฉบับนี้ โดยไม่ต้องแจ้งล่วงหน้า รายงานฉบับนี้มีวัตถุประสงค์เพื่อใช้ประกอบการตัดสินใจของนักลงทุน โดยไม่ได้เป็นการชี้นำ ชักชวนให้นักลงทุนทำการซื้อหรือขายหลักทรัพย์ หรือตราสารทางการเงินใดๆ ที่ปรากฏในรายงาน

Index Futures Focus

SET50 Index Futures	Contract Month	Settle Price			Open Interest					
		04-Jul-19	03-Jul-19	Change	04-Jul-19 (+/-)	03-Jul-19 (+/-)	02-Jul-19 (+/-)	01-Jul-19 (+/-)	28-Jun-19	
S50N19	Jul 2019	1,145.00	1,156.60	-11.6 -1 %	564 0.36 %	562 0.18 %	561 1.08 %	555 -0.36 %	557	
S50Q19	Aug 2019	1,144.50	1,155.70	-11.2 -0.97 %	8 60.00 %	5 0.00 %	5 -16.67 %	6 50.00 %	4	
S50U19	Sep 2019	1,142.20	1,153.20	-11 -0.95 %	324,931 -4.57 %	340,505 4.64 %	325,410 1.31 %	321,194 1.57 %	316,223	
S50Z19	Dec 2019	1,141.00	1,152.00	-11 -0.95 %	28,377 12.02 %	25,332 0.50 %	25,205 2.86 %	24,503 3.26 %	23,729	
S50H20	Mar 2020	1,138.10	1,148.90	-10.8 -0.94 %	6,472 3.78 %	6,236 1.32 %	6,155 3.36 %	5,955 2.34 %	5,819	
S50M20	Jun 2020	1,135.30	1,146.00	-10.7 -0.93 %	2,089 16.18 %	1,798 8.51 %	1,657 19.81 %	1,383 50.49 %	919	

Block Trade Focus

Most Active Volume(Contract)

Single Stock Futures	Contract Month	* Volume (Contract)	Settle Price			Open Interest					
			04-Jul-19	03-Jul-19	Change	04-Jul-19 (+/-)	03-Jul-19 (+/-)	02-Jul-19 (+/-)	01-Jul-19 (+/-)	28-Jun-19	
WHAU19	Sep 2019	67,011	4.60	4.78	-0.18 -3.77 %	88,086 -20.48 %	110,770 13.83 %	97,311 -1.20 %	98,489 6.02 %	92,896	
BANPUM20	Jun 2020	37,505	13.93	14.25	-0.32 -2.25 %	14,513 51.30 %	9,592 -48.31 %	18,556 172.88 %	6,800 41.67 %	4,800	
JASU19	Sep 2019	28,124	7.20	7.32	-0.12 -1.64 %	291,779 2.95 %	283,431 -0.27 %	284,207 1.81 %	279,155 2.60 %	272,071	
IRPCU19	Sep 2019	27,167	5.03	5.15	-0.12 -2.33 %	59,712 2.72 %	58,131 1.49 %	57,279 1.94 %	56,191 0.33 %	56,008	
CKPU19	Sep 2019	26,602	7.08	7.10	-0.02 -0.28 %	23,447 32.93 %	17,638 -2.41 %	18,074 -2.66 %	18,568 -9.62 %	20,545	
BCPGU19	Sep 2019	21,863	19.30	21.20	-1.90 -8.96 %	12,688 -39.57 %	20,996 20.03 %	17,492 5.92 %	16,514 -5.49 %	17,474	
GUNKULU19	Sep 2019	17,571	3.14	3.15	-0.01 -0.32 %	25,740 -3.12 %	26,570 -15.10 %	31,295 1.88 %	30,719 -1.35 %	31,139	
SIRIU19	Sep 2019	16,725	1.48	1.51	-0.03 -1.99 %	299,577 -1.84 %	305,183 -0.72 %	307,395 0.00 %	307,395 0.03 %	307,304	
TRUEU19	Sep 2019	13,048	5.66	5.76	-0.10 -1.74 %	67,258 -8.09 %	73,175 5.19 %	69,567 -3.13 %	71,817 4.06 %	69,016	
BLANDU19	Sep 2019	11,070	1.64	1.67	-0.03 -1.80 %	54,050 -8.42 %	59,018 -0.88 %	59,543 -1.66 %	60,547 11.68 %	54,215	

Most Active OI (Contract)

Single Stock Futures	Contract Month	Volume (Contract)	* Open Interest						Settle Price					
			* 04-Jul-19	(+/-)	03-Jul-19	(+/-)	02-Jul-19	(+/-)	01-Jul-19	(+/-)	28-Jun-19	04-Jul-19	03-Jul-19	Change
SIRIU19	Sep 2019	16,725	299,577	-1.84 %	305,183	-0.72 %	307,395	0.00 %	307,395	0.03 %	307,304	1.48	1.51	-0.03 -2 %
JASU19	Sep 2019	28,124	291,779	2.95 %	283,431	-0.27 %	284,207	1.81 %	279,155	2.60 %	272,071	7.20	7.32	-0.1 -1.6 %
TRUEZ19	Dec 2019	3,527	102,546	3.54 %	99,039	-3.41 %	102,537	-1.91 %	104,534	8.25 %	96,571	5.65	5.75	-0.1 -1.7 %
SIRIZ19	Dec 2019	0	100,563	0.00 %	100,563	0.00 %	100,563	0.00 %	100,563	0.00 %	100,563	1.46	1.50	-0.04 -2.7 %
WHAU19	Sep 2019	67,011	88,086	-20.48 %	110,770	13.83 %	97,311	-1.20 %	98,489	6.02 %	92,896	4.60	4.78	-0.2 -3.8 %
TMBU19	Sep 2019	6,431	81,527	4.84 %	77,762	1.40 %	76,689	2.00 %	75,182	0.29 %	74,962	1.98	1.98	0 0 %
BLANDZ19	Dec 2019	20	75,489	0.03 %	75,469	-0.72 %	76,019	0.66 %	75,519	0.04 %	75,486	1.63	1.66	-0.03 -1.8 %
LHZ19	Dec 2019	4,903	69,279	-6.60 %	74,176	-1.28 %	75,135	-0.26 %	75,334	-0.92 %	76,034	10.80	11.05	-0.3 -2.3 %
TRUEU19	Sep 2019	13,048	67,258	-8.09 %	73,175	5.19 %	69,567	-3.13 %	71,817	4.06 %	69,016	5.66	5.76	-0.1 -1.7 %
IRPCU19	Sep 2019	27,167	59,712	2.72 %	58,131	1.49 %	57,279	1.94 %	56,191	0.33 %	56,008	5.03	5.15	-0.1 -2.3 %

Block Trade Focus

Top Gainer (Underlying)

Stock	Close	Change	
		(Baht)	(%)
STPI	9.10	0.20	2.25
RS	16.60	0.30	1.84
VGI	9.35	0.15	1.63
TCAP	57.00	0.75	1.33
ROBINS	59.00	0.75	1.29
CKP	7.10	0.05	0.71
TTW	14.20	0.10	0.71
AP	8.10	0.05	0.62
BH	170.50	1.00	0.59
TU	18.30	0.10	0.55

Top Loss (Underlying)

Stock	Close	Change	
		(Baht)	(%)
BCPG	19.20	-1.80	-8.57
THANI	6.90	-0.30	-4.17
WHA	4.60	-0.18	-3.77
GPSC	69.25	-2.50	-3.48
STA	11.70	-0.40	-3.31
SAMART	9.50	-0.30	-3.06
SUPER	0.69	-0.02	-2.82
STEC	26.50	-0.75	-2.75
S	3.56	-0.10	-2.73
IVL	45.00	-1.25	-2.70

TFEX Trade Value by Investor Type

SET50 Index Futures

Date	Foreign Investor			Local Institutions			Local Investor			Total	
	Long	Short	Net	Long	Short	Net	Long	Short	Net	Volume	OI
04/07/2019	44,976	51,510	-6,534	60,666	49,097	11,569	117,106	122,141	-5,035	222,748	362,441

Precious Metal Futures

Date	Foreign Investor			Local Institutions			Local Investor			Total	
	Long	Short	Net	Long	Short	Net	Long	Short	Net	Volume	OI
04/07/2019	3,384	7,230	-3,846	12,479	13,267	-788	22,614	17,980	4,634	38,477	46,756

Currency Futures

Date	Foreign Investor			Local Institutions			Local Investor			Total	
	Long	Short	Net	Long	Short	Net	Long	Short	Net	Volume	OI
04/07/2019	0	0	0	912	430	482	1,562	2,044	-482	2,474	39,208