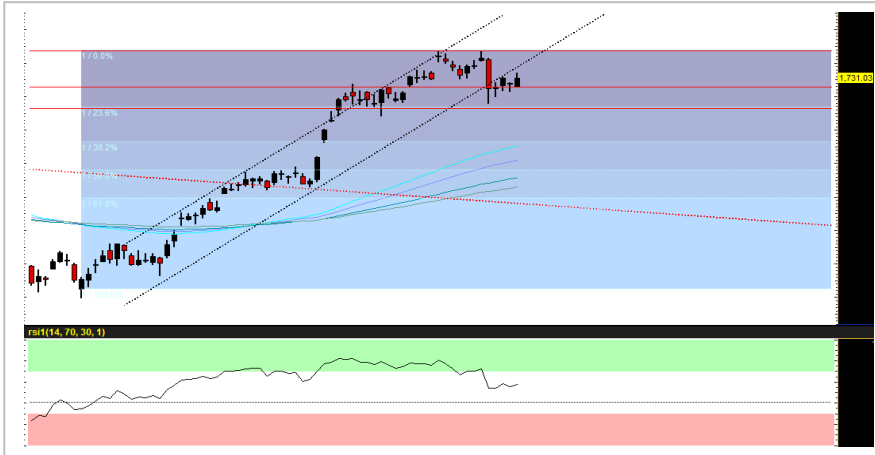


SET 50 Index Future (Morning)



Source: Bisnews

Recommendation

Wait & See

Open	-
Stop loss	-
Target	-
TRADING RANGE	
Support	1140 / 1135
Resistance	1145 / 1150

Investors rethink the Fed might not able to cut rate as faster as expected

เราประเมินภาพโอกาสปรับตัวลดอัตราดอกเบี้ยของเฟดในช่วงครึ่งปีหลังซึ่งอาจไม่เร็วอย่างที่คาดจะยังคงมีผลกดดันจิตวิทยาการลงทุนต่อเนื่องในวันนี้จนกว่าตลาดจะได้รับข้อมูลใหม่จากสุนทรพจน์ประธานเฟดในคืนนี้ สะท้อนผ่านค่าเงินเหรียญและอัตราผลตอบแทนพันธบัตรสหรัฐฯ ที่ยังปรับขึ้นอย่างต่อเนื่อง ซึ่งจะเป็ปัจจัยกดดันต่อการขึ้นต่อของราคาสินทรัพย์เสี่ยง รวมถึงค่าเงินบาท เรายมอง S50U19 แนวตั้งตัวต่อในกรอบ 1135-1145 จุด รมัดระวังการฟอร์มตัวเป็นรูปแบบ Head & Shoulder บริเวณนี้ ซึ่งหากเฟดไม่ส่งสัญญาณ dovish อย่างที่หลายฝ่ายคาดหวัง การหลุดต่ำกว่า 1135 จุด จะเป็นโอกาสเปิด Short แต่ตอนนี้เราแนะนำเพียง Wait & See

"When something is really good, it would be easy to be broken."

กลยุทธ์: Wait & See

นักวิเคราะห์สัญญาซื้อขาย

ล่วงหน้า

ชัยวัฒน์ อาศิระวิชัย

02-659-8301

นักวิเคราะห์หลักทรัพย์,
ผู้ช่วยนักวิเคราะห์สัญญาซื้อขาย
ล่วงหน้า

ทรรดิน กลิ่นถนอม

02-659-8025

Recommend Portfolio

Date	Symbol	Order	Price	Point change	Status
9 July 19	S50U19	-	-	-	-

รายงานฉบับนี้จัดทำขึ้นโดยข้อมูลเท่าที่ปรากฏและเชื่อว่าเป็นที่น่าเชื่อถือได้แต่ไม่ถือเป็นการยืนยันความถูกต้องและความสมบูรณ์ของข้อมูลใดๆ โดยบริษัทหลักทรัพย์ ยูโอบี เคย์ฮัน (ประเทศไทย) จำกัด (มหาชน) ผู้จัดทำขอสงวนสิทธิ์ในการเปลี่ยนแปลงความเห็นหรือประมาณการณต่างๆที่ปรากฏในรายงานฉบับนี้ โดยไม่ต้องแจ้งล่วงหน้า รายงานฉบับนี้มีวัตถุประสงค์เพื่อใช้ประกอบการตัดสินใจของนักลงทุน โดยไม่ได้เป็นการชี้นำ ชักชวนให้นักลงทุนทำการซื้อหรือขายหลักทรัพย์ หรือตราสารทางการเงินใดๆ ที่ปรากฏในรายงาน

GOU19 (Morning)



Source: Investing.com

Remain on caution until we get a clearer view from the Fed Jerome Powell tonight

มุมมองของเราต่อราคาทองคำเป็นไปในลักษณะเดียวกับ SET Index คือ คาดว่าจะยังแกว่งตัวผันผวน ในกรอบเพื่อรอความชัดเจนจากสุนทรพจน์ประธานเฟดในคืนนี้ อย่างไรก็ตาม ด้วยอ็อปไซด์ของบอนด์ยีลด์ที่เรามองจำกัดที่ 2.2% ประกอบกับ ภาพของสงครามการค้าที่ยังคงมีความไม่แน่นอนสูง คาดว่าจะส่งผลให้ภาพระยะกลาง-ยาว ของราคาทองคำยังคงเป็นการแกว่งตัวขึ้น

- กลยุทธ์:**
1. นักลงทุนที่รับความเสี่ยงได้สูง แนะนำเปิดสถานะ Long ที่บริเวณ 1395-1397 จุด โดยมีเป้าหมายการทำกำไรอยู่ที่ 1400-1405 จุด ตัดขาดทุนที่ระดับดัชนี < 1390 จุด
 2. นักลงทุนที่รับความเสี่ยงได้ต่ำ แนะนำ Wait & See

Recommendation

WAIT & SEE

Open	-
Stop loss	-
Target	-
TRADING RANGE	
Support	1395
Resistance	1400

นักวิเคราะห์สัญญาซื้อขาย
ล่วงหน้า

ชัยวัฒน์ อาศิระวิชัย

02-659-8301

นักวิเคราะห์หลักทรัพย์,
ผู้ช่วยนักวิเคราะห์สัญญาซื้อขาย
ล่วงหน้า

ทรงศิน กลิ่นถนอม

02-659-8025

Recommend Portfolio

Date	Symbol	Order	Price	Point change	Status
9 July 19	GOU19	-	-	-	-

รายงานฉบับนี้จัดทำขึ้นโดยข้อมูลเท่าที่ปรากฏและเชื่อว่าเป็นที่น่าเชื่อถือได้แต่ไม่ถือเป็นการยืนยันความถูกต้องและความสมบูรณ์ของข้อมูลนั้นๆ โดยบริษัทหลักทรัพย์ ยูเอสบี เคย์เฮียน(ประเทศไทย) จำกัด (มหาชน) ผู้จัดทำอาจสงวนสิทธิ์ในการเปลี่ยนแปลงความเห็นหรือประมาณการต่างๆที่ปรากฏในรายงานฉบับนี้ โดยไม่ต้องแจ้งล่วงหน้า รายงานฉบับนี้มีวัตถุประสงค์เพื่อใช้ประกอบการตัดสินใจของนักลงทุน โดยไม่ได้เป็นการชี้นำ ชักชวนให้นักลงทุนทำการซื้อหรือขายหลักทรัพย์ หรือตราสารทางการเงินใดๆ ที่ปรากฏในรายงาน

Index Futures Focus

SET50 Index Futures	Contract Month	Settle Price			Open Interest								
		08-Jul-19	05-Jul-19	Change	08-Jul-19	(+/-)	05-Jul-19	(+/-)	04-Jul-19	(+/-)	03-Jul-19	(+/-)	02-Jul-19
S50N19	Jul 2019	1,144.90	1,147.50	-2.6 -0.23 %	560	-0.88 %	565	0.18 %	564	0.36 %	562	0.18 %	561
S50U19	Sep 2019	1,141.30	1,146.70	-5.4 -0.47 %	322,871	-2.80 %	332,161	2.23 %	324,931	-4.57 %	340,505	4.64 %	325,410
S50Z19	Dec 2019	1,141.00	1,145.30	-4.3 -0.38 %	31,077	7.28 %	28,967	2.08 %	28,377	12.02 %	25,332	0.50 %	25,205
S50H20	Mar 2020	1,137.40	1,142.20	-4.8 -0.42 %	6,420	-1.73 %	6,533	0.94 %	6,472	3.78 %	6,236	1.32 %	6,155
S50M20	Jun 2020	1,134.40	1,139.30	-4.9 -0.43 %	2,283	4.20 %	2,191	4.88 %	2,089	16.18 %	1,798	8.51 %	1,657

Block Trade Focus

Most Active Volume(Contract)

Single Stock Futures	Contract Month	* Volume (Contract)	Settle Price			Open Interest								
			08-Jul-19	05-Jul-19	Change	08-Jul-19	(+/-)	05-Jul-19	(+/-)	04-Jul-19	(+/-)	03-Jul-19	(+/-)	02-Jul-19
JASU19	Sep 2019	38,970	7.60	7.24	0.36 4.97 %	274,771	-2.97 %	283,182	-2.95 %	291,779	2.95 %	283,431	-0.27 %	284,207
WHAU19	Sep 2019	35,291	4.71	4.68	0.03 0.64 %	105,497	35.30 %	77,971	-11.48 %	88,086	-20.48 %	110,770	13.83 %	97,311
IRPCU19	Sep 2019	22,496	4.83	4.98	-0.15 -3.01 %	62,861	18.75 %	52,935	-11.35 %	59,712	2.72 %	58,131	1.49 %	57,279
BANPUZ19	Dec 2019	15,811	14.34	14.39	-0.05 -0.35 %	29,676	0.02 %	29,671	-12.40 %	33,871	10.08 %	30,769	3.75 %	29,657
PLANBM20	Jun 2020	9,700	8.20	7.99	0.21 2.63 %	9,700	0.00 %	0	0.00 %	0	0.00 %	0	0.00 %	0
BANPUM20	Jun 2020	8,500	14.12	13.98	0.14 1.00 %	11,500	1.77 %	11,300	-22.14 %	14,513	51.30 %	9,592	-48.31 %	18,556
PLANBU19	Sep 2019	8,368	8.16	7.95	0.21 2.64 %	20,560	1.29 %	20,298	-15.37 %	23,984	-20.06 %	30,001	-15.78 %	35,624
JASZ19	Dec 2019	8,001	7.48	7.10	0.38 5.35 %	29,219	15.87 %	25,218	2.01 %	24,720	32.05 %	18,720	27.14 %	14,724
GUNKULU19	Sep 2019	7,875	3.04	3.10	-0.06 -1.94 %	25,300	-7.18 %	27,257	5.89 %	25,740	-3.12 %	26,570	-15.10 %	31,295
PLANBZ19	Dec 2019	7,502	8.17	7.96	0.21 2.64 %	16,138	27.69 %	12,638	8.59 %	11,638	0.00 %	11,638	-30.05 %	16,637

Most Active OI (Contract)

Single Stock Futures	Contract Month	Volume (Contract)	* Open Interest						Settle Price					
			* 08-Jul-19	(+/-)	05-Jul-19	(+/-)	04-Jul-19	(+/-)	03-Jul-19	(+/-)	02-Jul-19	08-Jul-19	05-Jul-19	Change
SIRIU19	Sep 2019	1,909	296,987	-0.42 %	298,236	-0.45 %	299,577	-1.84 %	305,183	-0.72 %	307,395	1.51	1.50	0.01 0.67 %
JASU19	Sep 2019	38,970	274,771	-2.97 %	283,182	-2.95 %	291,779	2.95 %	283,431	-0.27 %	284,207	7.60	7.24	0.4 4.97 %
WHAU19	Sep 2019	35,291	105,497	35.30 %	77,971	-11.48 %	88,086	-20.48 %	110,770	13.83 %	97,311	4.71	4.68	0.03 0.64 %
TRUEZ19	Dec 2019	760	102,296	0.74 %	101,546	-0.98 %	102,546	3.54 %	99,039	-3.41 %	102,537	5.73	5.73	0 0 %
TMBU19	Sep 2019	716	82,090	0.75 %	81,477	-0.06 %	81,527	4.84 %	77,762	1.40 %	76,689	1.94	1.96	-0.02 -1.0 %
BLANDZ19	Dec 2019	3	75,939	0.00 %	75,939	0.60 %	75,489	0.03 %	75,469	-0.72 %	76,019	1.65	1.65	0 0 %
TRUEU19	Sep 2019	3,638	69,275	3.78 %	66,750	-0.76 %	67,258	-8.09 %	73,175	5.19 %	69,567	5.72	5.73	-0.01 -0.2 %
LHZ19	Dec 2019	5,941	64,841	-1.13 %	65,580	-5.34 %	69,279	-6.60 %	74,176	-1.28 %	75,135	10.91	10.97	-0.06 -0.6 %
IRPCU19	Sep 2019	22,496	62,861	18.75 %	52,935	-11.35 %	59,712	2.72 %	58,131	1.49 %	57,279	4.83	4.98	-0.2 -3.0 %
TRUEH20	Mar 2020	4	56,121	0.01 %	56,117	0.00 %	56,117	0.00 %	56,117	0.00 %	56,117	5.73	5.73	0 0 %

Block Trade Focus

Top Gainer (Underlying)

Stock	Close	Change	
		(Baht)	(%)
PRM	8.10	0.80	10.96
TTA	6.35	0.45	7.63
PTG	19.50	1.10	5.98
CBG	75.75	3.50	4.84
JAS	7.60	0.30	4.11
AEONTS	237.00	8.00	3.49
PLANB	8.20	0.25	3.14
COM7	22.60	0.60	2.73
CKP	7.20	0.15	2.13
BCPG	19.50	0.30	1.56

Top Loss (Underlying)

Stock	Close	Change	
		(Baht)	(%)
IRPC	4.80	-0.16	-3.23
IVL	43.75	-1.25	-2.78
GUNKUL	3.00	-0.08	-2.60
PTTGC	61.50	-1.25	-1.99
BLA	25.75	-0.50	-1.90
ESSO	10.60	-0.20	-1.85
ROBINS	57.25	-1.00	-1.72
STA	11.60	-0.20	-1.69
BCP	30.50	-0.50	-1.61
SAWAD	55.50	-0.75	-1.33

TFEX Trade Value by Investor Type

SET50 Index Futures

Date	Foreign Investor			Local Institutions			Local Investor			Total	
	Long	Short	Net	Long	Short	Net	Long	Short	Net	Volume	OI
08/07/2019	38,955	47,642	-8,687	32,335	32,840	-505	85,436	76,244	9,192	156,726	363,218

Precious Metal Futures

Date	Foreign Investor			Local Institutions			Local Investor			Total	
	Long	Short	Net	Long	Short	Net	Long	Short	Net	Volume	OI
08/07/2019	13,838	16,751	-2,913	30,891	33,199	-2,308	40,197	34,976	5,221	84,926	49,753