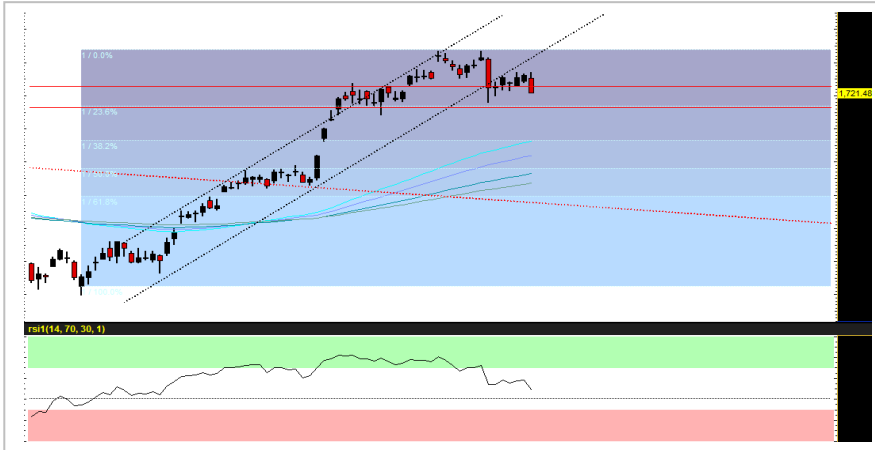


SET 50 Index Future (Morning)



Source: Bisnews

Recommendation

Wait & See

Open	-
Stop loss	-
Target	-
TRADING RANGE	
Support	1133 / 1121
Resistance	1140 / 1145

ระยะสั้นคาดแกว่งตัวในกรอบแคบ... ยังไม่พบปัจจัยกำหนดทิศทางใหม่

แนวโน้มระยะสั้นยังมองเป็นการพักตัวในกรอบเพื่อรอปัจจัยเสริมในการกำหนดทิศทางใหม่ โดยปัจจัยเกี่ยวกับสงครามการค้าเรามองว่าจะมีอิทธิพลต่อตลาดน้อยกว่าการคาดการณ์โอกาสปรับลดอัตราดอกเบี้ยเฟดปีนี้ในช่วงสั้น ซึ่งการแถลงการณ์ของประธานเฟดต่อสภาคองเกรสรอบครึ่งปีในเดือนวันที่ 11 ก.ค. จะเป็นปัจจัยที่ส่งผลกระทบต่อตลาดค่อนข้างมีนัยสำคัญ โดยตลาดยังคงคาดการณ์ว่าเฟดจะปรับลดอัตราดอกเบี้ยนโยบายในการประชุม FOMC วันที่ 30-31 ก.ค. ด้วยความน่าจะเป็นที่สูงถึง 100% อย่างไรก็ตาม เราแนะนำให้นักลงทุนเพิ่มความระมัดระวังมากขึ้นในช่วงนี้ เพื่อป้องกันโอกาสที่เฟดจะส่งสัญญาณที่ผ่อนคลายน้อยกว่าคาด

กลยุทธ์: Wait & See

นักวิเคราะห์สัญญาซื้อขาย

ล่วงหน้า

ชัยวัฒน์ อาศิระวิชัย

02-659-8301

นักวิเคราะห์หลักทรัพย์,
ผู้ช่วยนักวิเคราะห์สัญญาซื้อขาย
ล่วงหน้าที่

ทรรดิน กลิ่นถนอม

02-659-8025

Recommend Portfolio

Date	Symbol	Order	Price	Point change	Status
10 July 19	S50U19	-	-	-	-

รายงานฉบับนี้จัดทำขึ้นโดยข้อมูลเท่าที่ปรากฏและเชื่อว่าเป็นที่น่าเชื่อถือได้แต่ไม่ถือเป็นการยืนยันความถูกต้องและความสมบูรณ์ของข้อมูลนั้นๆ โดยบริษัทหลักทรัพย์ ยูโอบี เคียฮัน (ประเทศไทย) จำกัด (มหาชน) ผู้จัดทำขอสงวนสิทธิ์ในการเปลี่ยนแปลงความเห็นหรือประมาณการณต่างๆที่ปรากฏในรายงานฉบับนี้ โดยไม่ต้องแจ้งล่วงหน้า รายงานฉบับนี้มีวัตถุประสงค์เพื่อใช้ประกอบการตัดสินใจของนักลงทุน โดยไม่ได้เป็นการชี้นำ ชักชวนให้นักลงทุนทำการซื้อหรือขายหลักทรัพย์ หรือตราสารทางการเงินใดๆ ที่ปรากฏในรายงาน

GOU19 (Morning)



Source: Investing.com

Gold spot ลงทดสอบเส้นค่าเฉลี่ย 100 วัน

วานนี้เราสามารถเปิดสถานะและปิดทำกำไรได้ภายในวันโดยใช้ประโยชน์จากเทคนิคคอลรีบาวนที่แนวรับ 1395 จุด (เปิดสถานะ Long ที่ 1395 จุด และปิดทำกำไรที่ 1400 จุด) ระยะสั้นยังคงคาดหวังตัวผันผวนในกรอบเพื่อรอความชัดเจนจากสุนทรพจน์ประธานเฟด อย่างไรก็ตาม ด้วยอัลฟาไซด์ของบอนด์ยีลด์ที่เฌมองจำกัดที่ 2.2% ประกอบกับ ภาพของสงครามการค้าที่ยังคงมีความไม่แน่นอนสูง คาดว่าจะส่งผลให้ภาพระยะกลาง-ยาว ของราคาทองคำยังคงเป็นการแกว่งตัวขึ้น ทั้งนี้ กลยุทธ์วันนี้เราแนะนำเพียง Wait & See เพื่อรอเก็บข้อมูลเพิ่มเติมจากการกล่าวสุนทรพจน์ของประธานเฟดในคืนวันนี้ และคืนวันที่ 11 ก.ค.

กลยุทธ์: Wait & See

Recommendation

WAIT & SEE

Open	-
Stop loss	-
Target	-
TRADING RANGE	
Support	1395
Resistance	1400

นักวิเคราะห์สัญญาซื้อขาย

ล่วงหน้า

ชัยวัฒน์ อาศิระวิชัย

02-659-8301

นักวิเคราะห์หลักทรัพย์,
ผู้ช่วยนักวิเคราะห์สัญญาซื้อขาย

ล่วงหน้า

ทรงศิน กลิ่นถนอม

02-659-8025

Recommend Portfolio

Date	Symbol	Order	Price	Point change	Status
10 July 19	GOU19	-	-	-	-

รายงานฉบับนี้จัดทำขึ้นโดยข้อมูลเท่าที่ปรากฏและเชื่อว่าเป็นที่น่าเชื่อถือได้แต่ไม่ถือเป็นการยืนยันความถูกต้องและความสมบูรณ์ของข้อมูลใดๆ โดยบริษัทหลักทรัพย์ ยูโอบี เคย์ฮัน (ประเทศไทย) จำกัด (มหาชน) ผู้จัดทำ ขอสงวนสิทธิ์ในการเปลี่ยนแปลงความเห็นหรือประมาณการณต่างๆที่ปรากฏในรายงานฉบับนี้ โดยไม่ต้องแจ้งล่วงหน้า รายงานฉบับนี้มีวัตถุประสงค์เพื่อใช้ประกอบการตัดสินใจของนักลงทุน โดยไม่ได้เป็นการชี้นำ ชักชวนให้นักลงทุนทำการซื้อหรือขายหลักทรัพย์ หรือตราสารทางการเงินใดๆ ที่ปรากฏในรายงาน

Index Futures Focus

SET50 Index Futures	Contract Month	Settle Price			Open Interest									
		09-Jul-19	08-Jul-19	Change	09-Jul-19	(+/-)	08-Jul-19	(+/-)	05-Jul-19	(+/-)	04-Jul-19	(+/-)	03-Jul-19	
S50N19	Jul 2019	1,136.00	1,144.90	-8.9 -0.78 %	561	0.18 %	560	-0.88 %	565	0.18 %	564	0.36 %	562	
S50Q19	Aug 2019	1,138.00	1,143.90	-5.9 -0.52 %	7	0.00 %	7	0.00 %	7	-12.50 %	8	60.00 %	5	
S50U19	Sep 2019	1,134.20	1,141.30	-7.1 -0.62 %	314,458	-2.61 %	322,871	-2.80 %	332,161	2.23 %	324,931	-4.57 %	340,505	
S50Z19	Dec 2019	1,134.30	1,141.00	-6.7 -0.59 %	31,855	2.50 %	31,077	7.28 %	28,967	2.08 %	28,377	12.02 %	25,332	
S50H20	Mar 2020	1,131.00	1,137.40	-6.4 -0.56 %	6,634	3.33 %	6,420	-1.73 %	6,533	0.94 %	6,472	3.78 %	6,236	
S50M20	Jun 2020	1,127.50	1,134.40	-6.9 -0.61 %	2,518	10.29 %	2,283	4.20 %	2,191	4.88 %	2,089	16.18 %	1,798	

Block Trade Focus

Most Active Volume(Contract)

Single Stock Futures	Contract Month	* Volume (Contract)	Settle Price			Open Interest									
			09-Jul-19	08-Jul-19	Change	09-Jul-19	(+/-)	08-Jul-19	(+/-)	05-Jul-19	(+/-)	04-Jul-19	(+/-)	03-Jul-19	
WHAU19	Sep 2019	36,916	4.56	4.71	-0.15 -3.18 %	78,177	-25.90 %	105,497	35.30 %	77,971	-11.48 %	88,086	-20.48 %	110,770	
JASU19	Sep 2019	25,254	7.41	7.60	-0.19 -2.50 %	279,585	1.75 %	274,771	-2.97 %	283,182	-2.95 %	291,779	2.95 %	283,431	
BANPUM20	Jun 2020	10,000	13.76	14.12	-0.36 -2.55 %	13,500	17.39 %	11,500	1.77 %	11,300	-22.14 %	14,513	51.30 %	9,592	
IRPCU19	Sep 2019	9,169	4.81	4.83	-0.02 -0.41 %	63,939	1.71 %	62,861	18.75 %	52,935	-11.35 %	59,712	2.72 %	58,131	
TMBM20	Jun 2020	9,005	1.89	1.91	-0.02 -1.05 %	12,003	300.10 %	3,000	0.00 %	0	0.00 %	0	0.00 %	0	
TRUEM20	Jun 2020	9,000	5.61	5.73	-0.12 -2.09 %	9,000	0.00 %	0	0.00 %	0	0.00 %	0	0.00 %	0	
CKZ19	Dec 2019	8,467	27.23	28.95	-1.72 -5.94 %	5,666	-57.07 %	13,199	-4.69 %	13,849	-3.13 %	14,297	0.00 %	14,297	
BECU19	Sep 2019	8,218	9.50	8.95	0.55 6.15 %	14,516	42.58 %	10,181	-4.65 %	10,678	4.93 %	10,176	-1.47 %	10,328	
SUPERH20	Mar 2020	8,000	0.72	0.74	-0.02 -2.70 %	11,000	175.00 %	4,000	33.33 %	3,000	50.00 %	2,000	0.00 %	2,000	
PTGU19	Sep 2019	6,260	20.01	19.46	0.55 2.83 %	10,651	-8.11 %	11,591	-4.84 %	12,181	-2.82 %	12,534	1.89 %	12,302	

Most Active OI (Contract)

Single Stock Futures	Contract Month	Volume (Contract)	* Open Interest										Settle Price		
			* 09-Jul-19	(+/-)	08-Jul-19	(+/-)	05-Jul-19	(+/-)	04-Jul-19	(+/-)	03-Jul-19	09-Jul-19	08-Jul-19	Change	
SIRIU19	Sep 2019	1,168	297,563	0.19 %	296,987	-0.42 %	298,236	-0.45 %	299,577	-1.84 %	305,183	1.49	1.51	-0.02 -1.3 %	
JASU19	Sep 2019	25,254	279,585	1.75 %	274,771	-2.97 %	283,182	-2.95 %	291,779	2.95 %	283,431	7.41	7.60	-0.2 -2.5 %	
TRUEZ19	Dec 2019	2,522	103,307	0.99 %	102,296	0.74 %	101,546	-0.98 %	102,546	3.54 %	99,039	5.62	5.73	-0.1 -1.9 %	
TMBU19	Sep 2019	2,305	82,998	1.11 %	82,090	0.75 %	81,477	-0.06 %	81,527	4.84 %	77,762	1.91	1.94	-0.03 -1.6 %	
WHAU19	Sep 2019	36,916	78,177	-25.90 %	105,497	35.30 %	77,971	-11.48 %	88,086	-20.48 %	110,770	4.56	4.71	-0.2 -3.2 %	
BLANDZ19	Dec 2019	2	75,940	0.00 %	75,939	0.00 %	75,939	0.60 %	75,489	0.03 %	75,469	1.63	1.65	-0.02 -1.2 %	
TRUEU19	Sep 2019	4,860	67,408	-2.70 %	69,275	3.78 %	66,750	-0.76 %	67,258	-8.09 %	73,175	5.60	5.72	-0.1 -2.1 %	
LHZ19	Dec 2019	1,541	64,382	-0.71 %	64,841	-1.13 %	65,580	-5.34 %	69,279	-6.60 %	74,176	10.97	10.91	0.06 0.55 %	
IRPCU19	Sep 2019	9,169	63,939	1.71 %	62,861	18.75 %	52,935	-11.35 %	59,712	2.72 %	58,131	4.81	4.83	-0.02 -0.4 %	
TRUEH20	Mar 2020	1,894	54,229	-3.37 %	56,121	0.01 %	56,117	0.00 %	56,117	0.00 %	56,117	5.61	5.73	-0.1 -2.1 %	

Block Trade Focus

Top Gainer (Underlying)

Stock	Close	Change	
		(Baht)	(%)
COM7	24.50	1.90	8.41
ICHI	7.05	0.45	6.82
BEC	9.55	0.55	6.11
STA	12.20	0.60	5.17
PTG	20.00	0.50	2.56
TU	18.80	0.30	1.62
SUPER	0.71	0.01	1.43
BH	174.50	2.00	1.16
HMPRO	17.60	0.20	1.15
LH	11.20	0.10	0.90

Top Loss (Underlying)

Stock	Close	Change	
		(Baht)	(%)
PSL	8.45	-0.55	-6.11
CK	27.50	-1.50	-5.17
GPSC	70.50	-3.75	-5.05
IVL	41.75	-2.00	-4.57
DTAC	50.75	-2.00	-3.79
ESSO	10.20	-0.40	-3.77
BCPG	18.90	-0.60	-3.08
SPRC	9.60	-0.30	-3.03
TRUE	5.55	-0.15	-2.63
WHA	4.56	-0.12	-2.56

TFEX Trade Value by Investor Type

SET50 Index Futures

Date	Foreign Investor			Local Institutions			Local Investor			Total	
	Long	Short	Net	Long	Short	Net	Long	Short	Net	Volume	OI
09/07/2019	46,025	42,345	3,680	34,164	32,599	1,565	80,151	85,396	-5,245	160,340	356,033

Precious Metal Futures

Date	Foreign Investor			Local Institutions			Local Investor			Total	
	Long	Short	Net	Long	Short	Net	Long	Short	Net	Volume	OI
09/07/2019	2,001	6,978	-4,977	8,618	11,215	-2,597	21,815	14,241	7,574	32,434	55,900