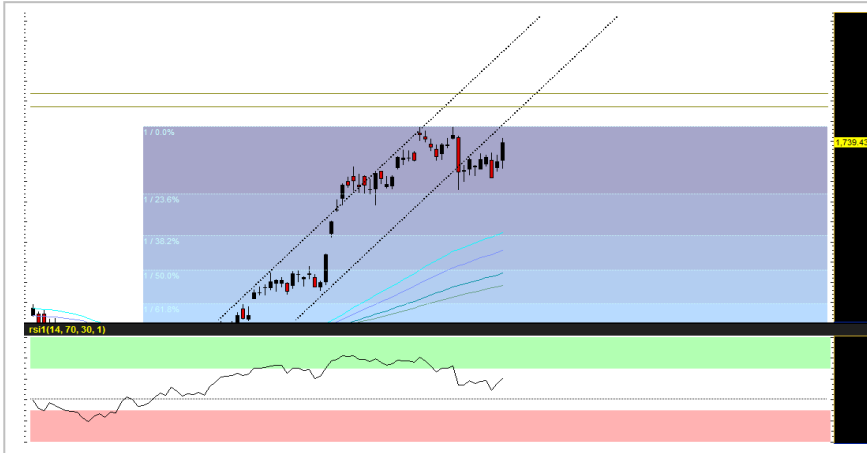


SET 50 Index Future (Morning)



Source: Bisnews

Recommendation

LONG

Open Long	1150-1153
Stop loss	<1145
Target	1158-1160
TRADING RANGE	
Support	1138 / 1140
Resistance	1158 / 1160

คาดเปิดแกปในแดนบวก ลุ้นขึ้นทดสอบ 1158-1160 จุด

สัญญาณทางเทคนิคกลับมาเป็นบวกหลังดัชนีไม่หลุดแนวรับที่ 1135 จุด โดยเช้าวันนี้เราประเมิน S50U19 เปิดแกปขึ้นในแดนบวกจากปัจจัยหนุนของจิตวิทยาตลาดที่เพิ่มสูงขึ้นอย่างมีนัยสำคัญทั้งภายในและภายนอก 1. มาตรการกระตุ้นเศรษฐกิจในช่วง 2H62 หลังได้ ครม.ชุดใหม่, 2. ประธานเฟด นายเจอโรม พาวเวล แถลงการณ์เป็นบวก โดยเปิดโอกาสปรับลดอัตราดอกเบี้ยในช่วงครึ่งปีหลังตามที่ตลาดคาด ทั้งนี้ เราให้น้ำหนักการเก็งกำไรในฝั่ง Long

กลยุทธ์: แนะนำเปิด Long ในกรอบ 1150-1153 จุด โดยมีเป้าหมายการทำกำไรอยู่ที่ 1158-1160 จุด ตัดขาดทุนที่ระดับดัชนี <1145 จุด

นักวิเคราะห์สัญญาซื้อขาย

ล่วงหน้า

ชัยวัฒน์ อาศิระวิชัย

02-659-8301

นักวิเคราะห์หลักทรัพย์,
ผู้ช่วยนักวิเคราะห์สัญญาซื้อขาย

ล่วงหน้า

ทรรดิน กลิ่นถนอม

02-659-8025

Recommend Portfolio

Date	Symbol	Order	Price	Point change	Status
11 July 19	S50U19	Open Long	1150-1153	-	Pending

รายงานฉบับนี้จัดทำขึ้นโดยข้อมูลเท่าที่ปรากฏและเชื่อว่าเป็นที่น่าเชื่อถือได้แต่ไม่ถือเป็นการยืนยันความถูกต้องและความสมบูรณ์ของข้อมูลนี้มา โดยบริษัทหลักทรัพย์ ยูโอบี เคียฮัน(ประเทศไทย) จำกัด (มหาชน) ผู้จัดทำขอสงวนสิทธิ์ในการเปลี่ยนแปลงความเห็นหรือประมาณการณต่างๆที่ปรากฏในรายงานฉบับนี้ โดยไม่ต้องแจ้งล่วงหน้า รายงานฉบับนี้มีวัตถุประสงค์เพื่อใช้ประกอบการตัดสินใจของนักลงทุน โดยไม่ได้เป็นการชี้นำชักชวนให้นักลงทุนทำการซื้อหรือขายหลักทรัพย์ หรือตราสารทางการเงินใดๆ ที่ปรากฏในรายงาน

GOU19 (Morning)



Source: Investing.com

Recommendation

LONG

Open Long	1430-1432
Stop loss	<1427
Target	1440
TRADING RANGE	
Support	1430
Resistance	1440

Gold spot แกว่งขึ้น ผ่านการอ่อนค่าของเงินเหรียญสหรัฐ

ระยะสั้น-กลาง เราประเมินราคาทองคำแกว่งตัวขึ้นต่อบัณฑิตยเงินเหรียญสหรัฐ ที่อ่อนค่า หลังประธานเฟด นายเจอโรม พาวเวล แถลงการณ์เป็นบวก โดยเปิดโอกาสปรับลดอัตราดอกเบี้ยในช่วงครึ่งปีหลังตามที่ตลาดคาด ประกอบกับภาพของสงครามการค้าที่ยังไม่คลี่คลาย + ตัวเลขเศรษฐกิจโลกที่ยังอยู่ในภาวะของการชะลอตัว

กลยุทธ์: เปิดสถานะ Long ที่บริเวณ 1430-1432 จุด โดยมีเป้าหมายการทำกำไรอยู่ที่ 1440-1444 จุด ตัดขาดทุนที่ระดับดัชนี <1427 จุด

นักวิเคราะห์สัญญาซื้อขาย
ล่วงหน้า
ชัยวัฒน์ อาศิระวิชัย
02-659-8301

นักวิเคราะห์หลักทรัพย์,
ผู้ช่วยนักวิเคราะห์สัญญาซื้อขาย
ล่วงหน้า
พรศิน กลิ่นถนอม
02-659-8025

Recommend Portfolio

Date	Symbol	Order	Price	Point change	Status
11 July 19	GOU19	Open Long	1430-1432	-	Pending

รายงานฉบับนี้จัดทำขึ้นโดยข้อมูลเท่าที่ปรากฏและเชื่อว่าเป็นที่น่าเชื่อถือได้แต่ไม่ถือเป็นความผูกพันและความสมบูรณ์ของข้อมูลนั้นๆ โดยบริษัทหลักทรัพย์ ยูเอสบี เคย์เฮียน(ประเทศไทย) จำกัด (มหาชน) ผู้จัดทำขอสงวนสิทธิ์ในการเปลี่ยนแปลงความเห็นหรือประมาณการณต่างๆที่ปรากฏในรายงานฉบับนี้ โดยไม่ต้องแจ้งล่วงหน้า รายงานฉบับนี้มีวัตถุประสงค์เพื่อใช้ประกอบการตัดสินใจของนักลงทุน โดยไม่ได้เป็นการชี้นำ ชักชวนให้นักลงทุนทำการซื้อหรือขายหลักทรัพย์ หรือตราสารทางการเงินใดๆ ที่ปรากฏในรายงาน

Index Futures Focus

SET50 Index Futures	Contract Month	Settle Price			Open Interest								
		10-Jul-19	09-Jul-19	Change	10-Jul-19	(+/-)	09-Jul-19	(+/-)	08-Jul-19	(+/-)	05-Jul-19	(+/-)	04-Jul-19
S50N19	Jul 2019	1,152.50	1,136.00	16.5 1.45 %	564	0.53 %	561	0.18 %	560	-0.88 %	565	0.18 %	564
S50Q19	Aug 2019	1,148.00	1,138.00	10 0.88 %	18	157.14 %	7	0.00 %	7	0.00 %	7	-12.50 %	8
S50U19	Sep 2019	1,148.50	1,134.20	14.3 1.26 %	335,614	6.73 %	314,458	-2.61 %	322,871	-2.80 %	332,161	2.23 %	324,931
S50Z19	Dec 2019	1,148.30	1,134.30	14 1.23 %	31,910	0.17 %	31,855	2.50 %	31,077	7.28 %	28,967	2.08 %	28,377
S50H20	Mar 2020	1,144.50	1,131.00	13.5 1.19 %	6,794	2.41 %	6,634	3.33 %	6,420	-1.73 %	6,533	0.94 %	6,472
S50M20	Jun 2020	1,141.30	1,127.50	13.8 1.22 %	2,593	2.98 %	2,518	10.29 %	2,283	4.20 %	2,191	4.88 %	2,089

Block Trade Focus

Most Active Volume(Contract)

Single Stock Futures	Contract Month	* Volume (Contract)	Settle Price			Open Interest								
			10-Jul-19	09-Jul-19	Change	10-Jul-19	(+/-)	09-Jul-19	(+/-)	08-Jul-19	(+/-)	05-Jul-19	(+/-)	04-Jul-19
TRUEZ19	Dec 2019	44,355	5.87	5.62	0.25 4.45 %	73,972	-28.40 %	103,307	0.99 %	102,296	0.74 %	101,546	-0.98 %	102,546
TRUEU19	Sep 2019	44,005	5.87	5.60	0.27 4.82 %	66,686	-1.07 %	67,408	-2.70 %	69,275	3.78 %	66,750	-0.76 %	67,258
IRPCU19	Sep 2019	18,954	4.84	4.81	0.03 0.62 %	60,184	-5.87 %	63,939	1.71 %	62,861	18.75 %	52,935	-11.35 %	59,712
WHAU19	Sep 2019	16,345	4.66	4.56	0.10 2.19 %	85,512	9.38 %	78,177	-25.90 %	105,497	35.30 %	77,971	-11.48 %	88,086
SUPERU19	Sep 2019	16,018	0.70	0.71	-0.01 -1.41 %	42,764	59.88 %	26,748	-3.43 %	27,698	3.75 %	26,696	-0.10 %	26,722
TRUEH20	Mar 2020	9,858	5.87	5.61	0.26 4.63 %	46,373	-14.49 %	54,229	-3.37 %	56,121	0.01 %	56,117	0.00 %	56,117
BANPUM20	Jun 2020	9,082	13.90	13.76	0.14 1.02 %	17,282	28.01 %	13,500	17.39 %	11,500	1.77 %	11,300	-22.14 %	14,513
BEAUTYU19	Sep 2019	8,616	4.09	3.90	0.19 4.87 %	11,221	-12.84 %	12,874	4.43 %	12,328	0.18 %	12,306	1.02 %	12,182
VGIU19	Sep 2019	8,106	9.85	9.30	0.55 5.91 %	37,261	5.67 %	35,261	-0.35 %	35,386	0.33 %	35,268	-1.48 %	35,797
BTSU19	Sep 2019	7,511	12.44	12.45	-0.01 -0.08 %	19,788	2.58 %	19,290	-7.22 %	20,790	2.47 %	20,288	-2.44 %	20,796

Most Active OI (Contract)

Single Stock Futures	Contract Month	Volume (Contract)	* Open Interest						Settle Price					
			* 10-Jul-19	(+/-)	09-Jul-19	(+/-)	08-Jul-19	(+/-)	05-Jul-19	(+/-)	04-Jul-19	10-Jul-19	09-Jul-19	Change
SIRIU19	Sep 2019	684	297,910	0.12 %	297,563	0.19 %	296,987	-0.42 %	298,236	-0.45 %	299,577	1.49	1.49	0 0 %
JASU19	Sep 2019	5,724	279,951	0.13 %	279,585	1.75 %	274,771	-2.97 %	283,182	-2.95 %	291,779	7.50	7.41	0.09 1.21 %
SIRIZ19	Dec 2019	500	101,064	0.50 %	100,564	0.00 %	100,564	0.00 %	100,566	0.00 %	100,563	1.47	1.47	0 0 %
WHAU19	Sep 2019	16,345	85,512	9.38 %	78,177	-25.90 %	105,497	35.30 %	77,971	-11.48 %	88,086	4.66	4.56	0.1 2.19 %
TMBU19	Sep 2019	2,175	85,005	2.42 %	82,998	1.11 %	82,090	0.75 %	81,477	-0.06 %	81,527	1.91	1.91	0 0 %
TRUEZ19	Dec 2019	44,355	73,972	-28.40 %	103,307	0.99 %	102,296	0.74 %	101,546	-0.98 %	102,546	5.87	5.62	0.3 4.45 %
TRUEU19	Sep 2019	44,005	66,686	-1.07 %	67,408	-2.70 %	69,275	3.78 %	66,750	-0.76 %	67,258	5.87	5.60	0.3 4.82 %
LHZ19	Dec 2019	2,300	62,882	-2.33 %	64,382	-0.71 %	64,841	-1.13 %	65,580	-5.34 %	69,279	10.67	10.97	-0.3 -2.7 %
IRPCU19	Sep 2019	18,954	60,184	-5.87 %	63,939	1.71 %	62,861	18.75 %	52,935	-11.35 %	59,712	4.84	4.81	0.03 0.62 %
BLANDU19	Sep 2019	45	52,173	0.05 %	52,145	-6.20 %	55,593	1.85 %	54,582	0.98 %	54,050	1.66	1.64	0.02 1.22 %

Block Trade Focus

Top Gainer (Underlying)

Stock	Close	Change	
		(Baht)	(%)
TRUE	5.90	0.35	6.31
PRM	8.45	0.50	6.29
BEAUTY	4.18	0.24	6.09
EPG	6.60	0.35	5.60
VGI	9.75	0.45	4.84
PTG	20.70	0.70	3.50
DTAC	52.50	1.75	3.45
RATCH	67.25	2.00	3.07
ESSO	10.50	0.30	2.94
GPSC	72.50	2.00	2.84

Top Loss (Underlying)

Stock	Close	Change	
		(Baht)	(%)
TTW	13.90	-0.30	-2.11
TASCO	20.90	-0.40	-1.88
SCC	456.00	-8.00	-1.72
SUPER	0.70	-0.01	-1.41
RS	16.20	-0.20	-1.22
KTC	42.00	-0.50	-1.18
THAI	10.10	-0.10	-0.98
LH	11.10	-0.10	-0.89
BA	11.20	-0.10	-0.88
CHG	2.30	-0.02	-0.86

TFEX Trade Value by Investor Type

SET50 Index Futures

Date	Foreign Investor			Local Institutions			Local Investor			Total	
	Long	Short	Net	Long	Short	Net	Long	Short	Net	Volume	OI
10/07/2019	52,375	52,863	-488	37,231	40,269	-3,038	108,608	105,082	3,526	198,214	377,493

Precious Metal Futures

Date	Foreign Investor			Local Institutions			Local Investor			Total	
	Long	Short	Net	Long	Short	Net	Long	Short	Net	Volume	OI
10/07/2019	4,704	2,623	2,081	9,854	10,041	-187	13,771	15,665	-1,894	28,329	55,897

Currency Futures

Date	Foreign Investor			Local Institutions			Local Investor			Total	
	Long	Short	Net	Long	Short	Net	Long	Short	Net	Volume	OI
10/07/2019	0	0	0	1,606	1	1,605	774	2,379	-1,605	2,380	33,576