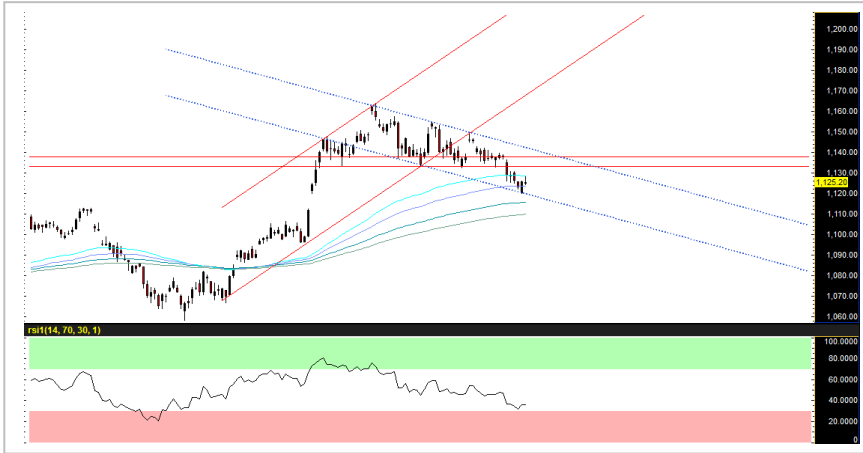


SET 50 Index Future (Morning)



Source: Bisnews

Recommendation

WAIT & SEE

Open	-
Stop loss	<1117
Target	1133-1135
TRADING RANGE	
Support	1123 / 1120
Resistance	1133 / 1135

ตราบิตที่ดัชนีไม่หลุดต่ำกว่า 1120 จุด ยังพอลุ้นฟื้นตัวได้

ผลเจรจการค้าระหว่างจีน-สหรัฐฯ ไม่คืบหน้า ขณะที่เฟดปรับลดอัตราดอกเบี้ยนโยบายลงตามคาดที่ 0.25% พร้อมยุติมาตรการปรับลดงบดุลตั้งแต่วันที่ 1 ส.ค. เป็นต้นไป (เร็วกว่าคาด 2 เดือน) ทั้งนี้ การไร้อันตรายจากการเงินที่ปรับลดอัตราดอกเบี้ยที่ต่อเนื่องของเฟดส่งผลให้ตลาดผิดหวังและเกิดแรงขายทำกำไรในสินทรัพย์เสี่ยงตามคาด ขณะที่ค่าเงินเหรียญฯ ปรับแข็งค่าขึ้นทำจุดสูงสุดในรอบ 2 เดือน... อย่างไรก็ตาม แม้เฟดจะไม่ส่งสัญญาณลดดอกเบี้ยที่ต่อเนื่องแต่ก็นับเป็นการยืนยันถึงการสิ้นสุดของยุคอัตราดอกเบี้ยขาขึ้น จากเหตุผลดังกล่าวข้างต้น ส่งผลให้ตลาดหุ้นภูมิภาคเข้านี้ส่วนใหญ่เปิดตัวลงก่อนมีแรงซื้อกลับเข้ามาลดช่วงลบดังกล่าว ซึ่งอาจทำให้ราคาเปิดของตลาดหุ้นไทยวันนี้กลับไม่แรงมาก

กลยุทธ์: สำหรับนักลงทุนที่ถือครองสถานะ Long ตามคำแนะนำของเรานานี้ แนะนำถือต่อ แต่ขยับจุดตัดขาดทุนขึ้นมาเป็น <1117 จุด

นักวิเคราะห์สัญญาซื้อขาย

ล้วงหน้า

ชัยวัฒน์ อาศิระวิชัย

02-659-8301

นักวิเคราะห์หลักทรัพย์,
ผู้ช่วยนักวิเคราะห์สัญญาซื้อขาย

ชายล้วงหน้า

ทรรดิน กลิ่นถนอม

02-659-8025

Recommend Portfolio

Date	Symbol	Order	Price	Point change	Status
1 August 19	S50U19	-	-	-	-

รายงานฉบับนี้จัดทำขึ้นโดยข้อมูลที่น่าเชื่อถือและเป็นที่น่าเชื่อถือได้แต่ไม่ถือเป็นการยืนยันความถูกต้องและความสมบูรณ์ของข้อมูลใดๆ โดยบริษัทหลักทรัพย์ ยูโอบี เคียฮัน (ประเทศไทย) จำกัด (มหาชน) ผู้จัดทำ ขอสงวนสิทธิ์ในการเปลี่ยนแปลงความเห็นหรือประมาณการณต่างๆที่ปรากฏในรายงานฉบับนี้ โดยไม่ต้องแจ้งล่วงหน้า รายงานฉบับนี้มีวัตถุประสงค์เพื่อใช้ประกอบการตัดสินใจของนักลงทุน โดยไม่ได้เป็นการชี้นำ ชักชวนให้นักลงทุนทำการซื้อหรือขายหลักทรัพย์ หรือตราสารทางการเงินใดๆ ที่ปรากฏในรายงาน

Index Futures Focus

SET50 Index Futures	Contract Month	Settle Price			Open Interest								
		31-Jul-19	30-Jul-19	Change	31-Jul-19	(+/-)	30-Jul-19	(+/-)	26-Jul-19	(+/-)	25-Jul-19	(+/-)	24-Jul-19
S50Q19	Aug 2019	1,129.00	1,125.50	3.5 0.31 %	16	0.00 %	16	-5.88 %	17	13.33 %	15	0.00 %	15
S50U19	Sep 2019	1,125.20	1,123.20	2 0.18 %	327,616	-2.05 %	334,466	-0.81 %	337,211	-1.83 %	343,493	0.38 %	342,187
S50V19	Oct 2019	1,126.80	1,123.50	3.3 0.29 %	17	70.00 %	10	0.00 %	0	0.00 %	0	0.00 %	0
S50Z19	Dec 2019	1,126.80	1,125.10	1.7 0.15 %	36,142	1.87 %	35,480	1.15 %	35,078	1.31 %	34,626	0.86 %	34,332
S50H20	Mar 2020	1,122.90	1,121.10	1.8 0.16 %	7,190	-0.76 %	7,245	0.47 %	7,211	1.63 %	7,095	0.72 %	7,044
S50M20	Jun 2020	1,119.30	1,117.40	1.9 0.17 %	3,671	-0.22 %	3,679	7.13 %	3,434	6.81 %	3,215	-1.62 %	3,268

Block Trade Focus

Most Active Volume(Contract)

Single Stock Futures	Contract Month	* Volume (Contract)	Settle Price			Open Interest								
			31-Jul-19	30-Jul-19	Change	31-Jul-19	(+/-)	30-Jul-19	(+/-)	26-Jul-19	(+/-)	25-Jul-19	(+/-)	24-Jul-19
SIRIH20	Mar 2020	24,800	1.42	1.42	0.00 0.00 %	54,883	82.44 %	30,083	224.09 %	905	0.00 %	905	0.00 %	905
TRUEH20	Mar 2020	20,000	6.41	6.51	-0.10 -1.54 %	48,394	0.00 %	48,394	2.11 %	47,394	0.00 %	47,394	0.01 %	47,389
SUPERU19	Sep 2019	12,077	0.70	0.70	0.00 0.00 %	38,781	44.39 %	26,858	0.00 %	26,858	-27.29 %	36,940	2.78 %	35,940
JASU19	Sep 2019	10,682	6.25	6.23	0.02 0.32 %	119,215	4.29 %	114,307	-13.93 %	132,803	8.29 %	122,634	3.87 %	118,064
ORIU19	Sep 2019	8,734	8.01	9.50	-1.49 15.68 %	6,068	-30.64 %	8,749	0.47 %	8,708	-12.06 %	9,902	5.17 %	9,415
WHAU19	Sep 2019	7,976	4.70	4.68	0.02 0.43 %	62,671	3.88 %	60,332	-6.32 %	64,404	-0.27 %	64,578	0.24 %	64,426
BLANDU19	Sep 2019	6,911	1.63	1.64	-0.01 -0.61 %	38,847	-15.10 %	45,756	-5.21 %	48,271	-10.24 %	53,778	-2.53 %	55,174
JASZ19	Dec 2019	6,317	6.02	6.05	-0.03 -0.50 %	69,978	9.90 %	63,675	0.00 %	63,675	8.52 %	58,677	9.34 %	53,664
BLANDZ19	Dec 2019	5,000	1.62	1.63	-0.01 -0.61 %	69,314	4.52 %	66,314	0.00 %	66,314	0.00 %	66,311	0.81 %	65,778
BTSU19	Sep 2019	4,014	12.42	12.20	0.22 1.80 %	9,501	-5.05 %	10,006	-64.89 %	28,501	199.98 %	9,501	30.35 %	7,289

Most Active OI (Contract)

Single Stock Futures	Contract Month	Volume (Contract)	* Open Interest						Settle Price					
			* 31-Jul-19	(+/-)	30-Jul-19	(+/-)	26-Jul-19	(+/-)	25-Jul-19	(+/-)	24-Jul-19	31-Jul-19	30-Jul-19	Change
JASU19	Sep 2019	10,682	119,215	4.29 %	114,307	-13.93 %	132,803	8.29 %	122,634	3.87 %	118,064	6.25	6.23	0.02 0.32 %
SIRIZ19	Dec 2019	4	101,199	0.00 %	101,196	0.00 %	101,195	-0.49 %	101,693	0.00 %	101,693	1.44	1.44	0 0 %
TMBU19	Sep 2019	136	85,248	0.04 %	85,214	0.67 %	84,649	-0.56 %	85,124	-6.18 %	90,736	1.89	1.89	0 0 %
JASZ19	Dec 2019	6,317	69,978	9.90 %	63,675	0.00 %	63,675	8.52 %	58,677	9.34 %	53,664	6.02	6.05	-0.03 -0.5 %
BLANDZ19	Dec 2019	5,000	69,314	4.52 %	66,314	0.00 %	66,314	0.00 %	66,311	0.81 %	65,778	1.62	1.63	-0.01 -0.6 %
WHAU19	Sep 2019	7,976	62,671	3.88 %	60,332	-6.32 %	64,404	-0.27 %	64,578	0.24 %	64,426	4.70	4.68	0.02 0.43 %
TRUEZ19	Dec 2019	0	60,277	0.00 %	60,277	0.00 %	60,274	-0.01 %	60,281	-0.06 %	60,315	6.41	6.40	0.01 0.16 %
SIRIH20	Mar 2020	24,800	54,883	82.44 %	30,083	224.09 %	905	0.00 %	905	0.00 %	905	1.42	1.42	0 0 %
IRPCU19	Sep 2019	603	53,889	-0.88 %	54,366	-1.64 %	55,275	-0.83 %	55,738	-16.78 %	66,980	4.83	4.80	0.03 0.62 %
TRUEH20	Mar 2020	20,000	48,394	0.00 %	48,394	2.11 %	47,394	0.00 %	47,394	0.01 %	47,389	6.41	6.51	-0.1 -1.5 %

Block Trade Focus

Top Gainer (Underlying)

Stock	Close	Change	
		(Baht)	(%)
TTCL	10.80	0.60	5.88
KTC	47.75	2.50	5.52
COM7	25.25	1.25	5.21
PTG	22.50	0.90	4.17
PLANB	8.55	0.25	3.01
STEC	25.50	0.70	2.82
TKN	11.30	0.30	2.73
AEONTS	237.00	6.00	2.60
BTS	12.40	0.30	2.48
SCB	137.50	3.00	2.23

Top Loss (Underlying)

Stock	Close	Change	
		(Baht)	(%)
ORI	8.15	-1.25	-13.30
KCE	17.20	-0.50	-2.82
PRM	8.70	-0.25	-2.79
ICHI	7.80	-0.20	-2.50
SAMART	10.10	-0.20	-1.94
UNIQ	10.90	-0.20	-1.80
GFPT	18.10	-0.20	-1.09
BEAUTY	3.74	-0.04	-1.06
AAV	3.84	-0.04	-1.03
THCOM	5.85	-0.05	-0.85

TFEX Trade Value by Investor Type

SET50 Index Futures

Date	Foreign Investor			Local Institutions			Local Investor			Total	
	Long	Short	Net	Long	Short	Net	Long	Short	Net	Volume	OI
31/07/2019	37,481	36,305	1,176	28,101	25,497	2,604	59,430	63,210	-3,780	125,012	374,652

Precious Metal Futures

Date	Foreign Investor			Local Institutions			Local Investor			Total	
	Long	Short	Net	Long	Short	Net	Long	Short	Net	Volume	OI
31/07/2019	2,302	931	1,371	5,070	4,585	485	7,204	9,060	-1,856	14,576	57,803

Currency Futures

Date	Foreign Investor			Local Institutions			Local Investor			Total	
	Long	Short	Net	Long	Short	Net	Long	Short	Net	Volume	OI
31/07/2019	22	0	22	221	719	-498	1,906	1,430	476	2,149	31,409