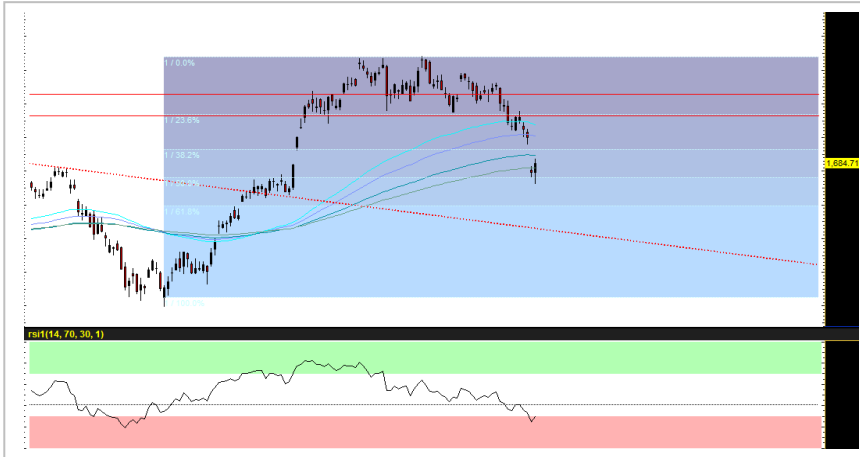


SET 50 Index Future (Morning)



Source: Bisnews

Recommendation

WAIT & SEE

Open	-
Stop loss	-
Target	-
TRADING RANGE	
Support	1103 / 1100
Resistance	1115 / 1116

ตลาดภูมิภาคลงแรง ระวังการหลุดสั้น 200 วัน

SET Index ปรับตัวลงค่อนข้างแรงเมื่อวันศุกร์จากความกังวลเกี่ยวกับสงครามการค้าที่เร่งตัวขึ้น หลังทรัมป์ประกาศขึ้นภาษีสินค้านำเข้าจีน 10% ในส่วนที่เหลือ 3 แขนงหลักหรือเรียกได้ว่า ประกอบกับเหตุวางระเบิดเพื่อสร้างความวุ่นวายภายในประเทศ ส่งผลให้เกิดแรงเทขายหุ้นออกมา อย่างไรก็ตาม เราเริ่มเห็นแรงซื้อกลับเข้ามาบริเวณแนวรับที่ 1670-1675 จุด (เส้นค่าเฉลี่ย 200 วัน) ซึ่งอาจส่งผลบวกต่อโมเมนตัมตลาดในช่วงสั้น แต่อย่างไรก็ตาม ด้วยภาพของตลาดหุ้นภูมิภาคเข้าวันนี้ส่วนใหญ่ที่ปรับตัวลงแรง (AOIS -0.92%, NIX -1.62%, HSKI -2.16%, STI -1.66%) เราแนะนำหลีกเลี่ยงการเก็งกำไรฝั่ง Long

กลยุทธ์: Wait & See

นักวิเคราะห์สัญญาซื้อขาย
ล่วงหน้า

ชัยวัฒน์ อาศิระวิชัย

02-659-8301

นักวิเคราะห์หลักทรัพย์,
ผู้ช่วยนักวิเคราะห์สัญญาซื้อขาย
ล่วงหน้า

ทรรดิน กลิ่นถนอม

02-659-8025

Recommend Portfolio

Date	Symbol	Order	Price	Point change	Status
5 August 19	S50U19	-	-	-	Pending

รายงานฉบับนี้จัดทำขึ้นโดยข้อมูลเท่าที่ปรากฏและเชื่อว่าเป็นที่น่าเชื่อถือได้แต่ไม่ถือเป็นการยืนยันความถูกต้องและความสมบูรณ์ของข้อมูลใดๆ โดยบริษัทหลักทรัพย์ ยูโอบี เคย์ฮัน (ประเทศไทย) จำกัด (มหาชน) ผู้จัดทำ ขอสงวนสิทธิ์ในการเปลี่ยนแปลงความเห็นหรือประมาณการณต่างๆที่ปรากฏในรายงานฉบับนี้ โดยไม่ต้องแจ้งล่วงหน้า รายงานฉบับนี้มีวัตถุประสงค์เพื่อใช้ประกอบการตัดสินใจของนักลงทุน โดยไม่ได้เป็นการชี้นำ ชักชวนให้นักลงทุนทำการซื้อหรือขายหลักทรัพย์ หรือตราสารทางการเงินใดๆ ที่ปรากฏในรายงาน

Index Futures Focus

SET50 Index Futures	Contract Month	Settle Price			Open Interest								
		02-Aug-19	01-Aug-19	Change	02-Aug-19 (+/-)	01-Aug-19 (+/-)	31-Jul-19 (+/-)	30-Jul-19 (+/-)	26-Jul-19				
S50Q19	Aug 2019	1,107.50	1,122.90	-15.4 -1.37 %	58	0.00 %	58	262.50 %	16	0.00 %	16	-5.88 %	17
S50U19	Sep 2019	1,107.60	1,119.70	-12.1 -1.08 %	321,068	-5.60 %	340,106	3.81 %	327,616	-2.05 %	334,466	-0.81 %	337,211
S50V19	Oct 2019	1,105.50	1,119.30	-13.8 -1.23 %	25	4.17 %	24	41.18 %	17	70.00 %	10	0.00 %	0
S50Z19	Dec 2019	1,109.70	1,121.80	-12.1 -1.08 %	37,718	1.66 %	37,103	2.66 %	36,142	1.87 %	35,480	1.15 %	35,078
S50H20	Mar 2020	1,105.80	1,118.00	-12.2 -1.09 %	7,981	7.10 %	7,452	3.64 %	7,190	-0.76 %	7,245	0.47 %	7,211
S50M20	Jun 2020	1,102.70	1,114.60	-11.9 -1.07 %	4,563	10.65 %	4,124	12.34 %	3,671	-0.22 %	3,679	7.13 %	3,434

Block Trade Focus

Most Active Volume(Contract)

Single Stock Futures	Contract Month	* Volume (Contract)	Settle Price			Open Interest								
			02-Aug-19	01-Aug-19	Change	02-Aug-19 (+/-)	01-Aug-19 (+/-)	31-Jul-19 (+/-)	30-Jul-19 (+/-)	26-Jul-19				
TRUEZ19	Dec 2019	33,976	6.15	6.24	-0.09 -1.44 %	32,734	-45.69 %	60,272	-0.01 %	60,277	0.00 %	60,277	0.00 %	60,274
TRUEU19	Sep 2019	20,459	6.13	6.25	-0.12 -1.92 %	43,999	-8.98 %	48,338	-0.09 %	48,382	-0.73 %	48,737	-1.78 %	49,619
QHZ19	Dec 2019	20,227	2.87	2.91	-0.04 -1.37 %	51,593	64.49 %	31,366	316.88 %	7,524	-7.39 %	8,124	17.33 %	6,924
BTSZ19	Dec 2019	19,110	12.35	12.23	0.12 0.98 %	17,855	-47.40 %	33,946	0.02 %	33,939	0.01 %	33,936	0.02 %	33,929
AOTU19	Sep 2019	16,393	70.93	71.84	-0.91 -1.27 %	31,634	-24.52 %	41,912	-0.23 %	42,008	0.08 %	41,973	-0.63 %	42,241
SUPERU19	Sep 2019	16,324	0.68	0.69	-0.01 -1.45 %	45,473	8.83 %	41,782	7.74 %	38,781	44.39 %	26,858	0.00 %	26,858
IRPCU19	Sep 2019	12,445	4.66	4.82	-0.16 -3.32 %	54,343	-1.93 %	55,410	2.82 %	53,889	-0.88 %	54,366	-1.64 %	55,275
TMBZ19	Dec 2019	10,247	1.86	1.90	-0.04 -2.11 %	48,701	25.74 %	38,730	0.00 %	38,729	0.11 %	38,687	-2.27 %	39,585
TRUEM20	Jun 2020	10,000	6.14	6.27	-0.13 -2.07 %	1,061	-88.29 %	9,061	0.00 %	9,061	0.00 %	9,061	0.00 %	9,061
PLANBU19	Sep 2019	8,327	8.24	8.20	0.04 0.49 %	12,306	-35.87 %	19,190	-11.39 %	21,657	13.00 %	19,165	14.90 %	16,680

Most Active OI (Contract)

Single Stock Futures	Contract Month	Volume (Contract)	* Open Interest						Settle Price					
			02-Aug-19	(+/-)	01-Aug-19	(+/-)	31-Jul-19	(+/-)	30-Jul-19	(+/-)	26-Jul-19	02-Aug-19	01-Aug-19	Change
SIRIU19	Sep 2019	660	291,879	-0.22 %	292,512	-0.02 %	292,582	0.00 %	292,576	0.00 %	292,567	1.42	1.44	-0.02 -1.4 %
JASU19	Sep 2019	2,616	118,054	-0.39 %	118,513	-0.59 %	119,215	4.29 %	114,307	-13.93 %	132,803	6.19	6.20	-0.01 -0.2 %
SIRIZ19	Dec 2019	15	101,231	0.01 %	101,223	0.02 %	101,199	0.00 %	101,196	0.00 %	101,195	1.42	1.42	0 0 %
TMBU19	Sep 2019	3,892	84,396	-0.87 %	85,134	-0.13 %	85,248	0.04 %	85,214	0.67 %	84,649	1.87	1.89	-0.02 -1.1 %
JASZ19	Dec 2019	531	71,680	0.71 %	71,174	1.71 %	69,978	9.90 %	63,675	0.00 %	63,675	6.13	6.08	0.05 0.82 %
BLANDZ19	Dec 2019	500	68,819	-0.72 %	69,319	0.01 %	69,314	4.52 %	66,314	0.00 %	66,314	1.59	1.62	-0.03 -1.9 %
SIRIH20	Mar 2020	0	54,898	0.00 %	54,898	0.03 %	54,883	82.44 %	30,083	224.09 %	905	1.37	1.39	-0.02 -1.4 %
IRPCU19	Sep 2019	12,445	54,343	-1.93 %	55,410	2.82 %	53,889	-0.88 %	54,366	-1.64 %	55,275	4.66	4.82	-0.2 -3.3 %
WHAU19	Sep 2019	5,915	53,135	-7.36 %	57,357	-8.48 %	62,671	3.88 %	60,332	-6.32 %	64,404	4.62	4.62	0 0 %
QHZ19	Dec 2019	20,227	51,593	64.49 %	31,366	316.88 %	7,524	-7.39 %	8,124	17.33 %	6,924	2.87	2.91	-0.04 -1.4 %

Block Trade Focus

Top Gainer (Underlying)

Stock	Close	Change	
		(Baht)	(%)
STPI	8.85	0.55	6.63
SAMART	10.00	0.30	3.09
VGI	9.50	0.20	2.15
KBANK	176.00	3.00	1.73
TTW	13.70	0.20	1.48
PLANB	8.25	0.10	1.23
COM7	24.90	0.30	1.22
BDMS	24.90	0.30	1.22
BEC	9.45	0.10	1.07
BJC	51.50	0.50	0.98

Top Loss (Underlying)

Stock	Close	Change	
		(Baht)	(%)
BLAND	1.59	-0.11	-6.47
TTA	5.70	-0.35	-5.79
PSL	7.70	-0.45	-5.52
IVL	38.75	-2.00	-4.91
KCE	16.10	-0.80	-4.73
PTTGC	57.75	-2.50	-4.15
TTCL	10.20	-0.40	-3.77
TPIPL	1.83	-0.06	-3.17
SPRC	9.50	-0.30	-3.06
ESSO	9.70	-0.30	-3.00

TFEX Trade Value by Investor Type

SET50 Index Futures

Date	Foreign Investor			Local Institutions			Local Investor			Total	
	Long	Short	Net	Long	Short	Net	Long	Short	Net	Volume	OI
02/08/2019	55,056	77,603	-22,547	43,481	47,391	-3,910	120,862	94,405	26,457	219,399	371,413

Precious Metal Futures

Date	Foreign Investor			Local Institutions			Local Investor			Total	
	Long	Short	Net	Long	Short	Net	Long	Short	Net	Volume	OI
02/08/2019	19,785	5,478	14,307	19,565	18,711	854	21,383	36,544	-15,161	60,733	52,339

Currency Futures

Date	Foreign Investor			Local Institutions			Local Investor			Total	
	Long	Short	Net	Long	Short	Net	Long	Short	Net	Volume	OI
02/08/2019	0	0	0	3,256	1,811	1,445	3,527	4,972	-1,445	6,783	29,246