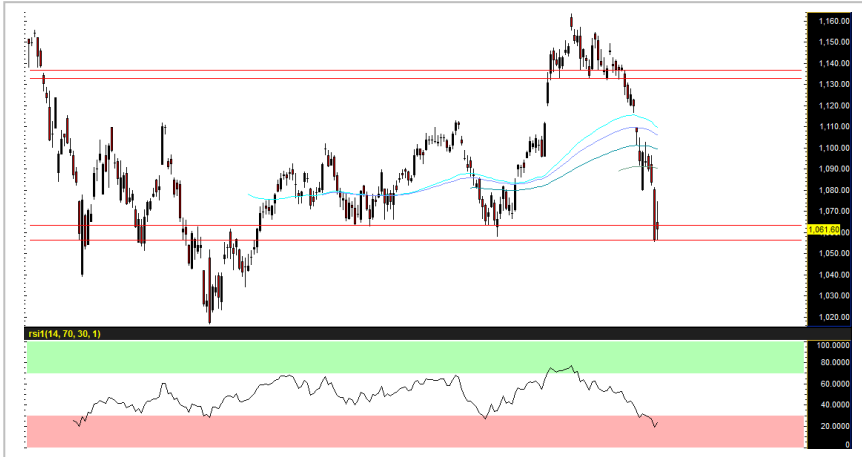


SET 50 Index Future (Morning)



Source: Bisnews

Recommendation

WAIT & SEE

Open	-
Stop loss	-
Target	-
TRADING RANGE	
Support	1055 / 1040
Resistance	1064 / 1070

Inverted Yield Curve และ ตัวเลขเศรษฐกิจโตชะลอ กดดันต่อเนื่อง

ราคาหุ้นโลกถูกกดดันต่อเนื่องหลังความกังวลเศรษฐกิจโลกโตชะลอถูกจุดขึ้นอีกครั้งผ่านการเกิดภาวะ Inverted Yield Curve ในตลาดพันธบัตร (พันธบัตรสหรัฐฯ อายุ 10 ปี - 2 ปี ตีลบเป็นครั้งแรกนับตั้งแต่ปี 2007 ก่อนเกิดวิกฤตซับไพร์ม ซึ่งเป็นสัญญาณบ่งชี้ที่มีนัยสำคัญและค่อนข้างแม่นยำในทุกรัฐการณ์ตลอดช่วง 50 ปีที่ผ่านมา) ประกอบกับ ตัวเลขเศรษฐกิจของจีน และ ยุโรป ที่ชะลอลงตัวมากกว่าคาด เป็นอีกหนึ่งปัจจัยที่ทำให้ความกังวลดังกล่าวมีน้ำหนักขึ้น เราแนะ Wait & See ตลาดช่วงเช้าว่าจะสามารถยืนเหนือแนวรับที่ 1055 จุด ได้หรือเปล่า หากหลุดจะเปิด downside ลงทดสอบ 1040-1030 จุด

กลยุทธ์: Wait & See

นักวิเคราะห์สัญญาซื้อขาย

ลวงหน้า

ชัยวัฒน์ อาศิระวิชัย

02-659-8301

นักวิเคราะห์หลักทรัพย์,
ผู้ช่วยนักวิเคราะห์สัญญาซื้อขาย

ชาวลวงหน้า

ทรรดิน กลิ่นถนอม

02-659-8025

Recommend Portfolio

Date	Symbol	Order	Price	Point change	Status
15 August 19	S50U19	-	-	-	-

รายงานฉบับนี้จัดทำขึ้นโดยข้อมูลเท่าที่ปรากฏและเชื่อว่าเป็นที่น่าเชื่อถือได้แต่ไม่ถือเป็นการยืนยันความถูกต้องและความสมบูรณ์ของข้อมูลนั้นๆ โดยบริษัทหลักทรัพย์ ยูโอบี เคย์ฮัน (ประเทศไทย) จำกัด (มหาชน) ผู้จัดทำขอสงวนสิทธิ์ในการเปลี่ยนแปลงความเห็นหรือประมาณการต่างที่ปรากฏในรายงานฉบับนี้ โดยไม่ต้องแจ้งล่วงหน้า รายงานฉบับนี้มีวัตถุประสงค์เพื่อใช้ประกอบการตัดสินใจของนักลงทุน โดยไม่ได้เป็นการชี้นำ ชักชวนให้นักลงทุนทำการซื้อหรือขายหลักทรัพย์ หรือตราสารทางการเงินใดๆ ที่ปรากฏในรายงาน

Index Futures Focus

SET50 Index Futures	Contract Month	Settle Price			Open Interest								
		14-Aug-19	13-Aug-19	Change	14-Aug-19	(+/-)	13-Aug-19	(+/-)	09-Aug-19	(+/-)	08-Aug-19	(+/-)	07-Aug-19
S50Q19	Aug 2019	1,065.50	1,064.90	0.6 0.06 %	31	-8.82 %	34	0.00 %	34	6.25 %	32	-5.88 %	34
S50U19	Sep 2019	1,061.60	1,056.60	5 0.47 %	268,739	-2.62 %	275,967	-1.87 %	281,230	-4.61 %	294,834	-1.23 %	298,503
S50V19	Oct 2019	1,062.80	1,062.20	0.6 0.06 %	28	7.69 %	26	4.00 %	25	0.00 %	25	0.00 %	25
S50Z19	Dec 2019	1,063.10	1,058.40	4.7 0.44 %	37,976	1.33 %	37,477	2.05 %	36,724	-3.74 %	38,150	0.11 %	38,109
S50H20	Mar 2020	1,059.40	1,054.40	5 0.47 %	8,441	1.28 %	8,334	2.18 %	8,156	0.34 %	8,128	-1.92 %	8,287
S50M20	Jun 2020	1,055.60	1,050.90	4.7 0.45 %	4,882	1.73 %	4,799	0.40 %	4,780	-0.29 %	4,794	5.43 %	4,547

Block Trade Focus

Most Active Volume(Contract)

Single Stock Futures	Contract Month	* Volume (Contract)	Settle Price			Open Interest								
			14-Aug-19	13-Aug-19	Change	14-Aug-19	(+/-)	13-Aug-19	(+/-)	09-Aug-19	(+/-)	08-Aug-19	(+/-)	07-Aug-19
JASU19	Sep 2019	18,438	6.35	6.27	0.08 1.28 %	170,187	9.23 %	155,804	-0.98 %	157,345	12.93 %	139,326	15.43 %	120,699
IRPCU19	Sep 2019	13,831	4.08	4.04	0.04 0.99 %	53,834	-1.23 %	54,502	3.40 %	52,708	-0.20 %	52,814	-2.23 %	54,017
BEAUTYU19	Sep 2019	11,072	3.01	2.87	0.14 4.88 %	9,028	-21.93 %	11,564	-15.16 %	13,631	-12.73 %	15,620	-3.25 %	16,145
BANPUM20	Jun 2020	8,113	11.11	11.17	-0.06 -0.54 %	18,716	-5.49 %	19,803	-0.50 %	19,903	0.00 %	19,903	-0.50 %	20,003
JASZ19	Dec 2019	7,519	5.93	5.95	-0.02 -0.34 %	93,510	-7.41 %	100,997	-1.93 %	102,989	3.01 %	99,979	16.27 %	85,990
PRMZ19	Dec 2019	7,346	8.51	8.04	0.47 5.85 %	35,609	-13.04 %	40,951	-1.21 %	41,451	0.00 %	41,451	2.47 %	40,450
TRUEZ19	Dec 2019	7,005	6.05	6.05	0.00 0.00 %	43,308	-12.17 %	49,308	-14.69 %	57,802	-8.71 %	63,316	19.88 %	52,815
BTSZ19	Dec 2019	6,012	12.26	12.38	-0.12 -0.97 %	16,756	-22.94 %	21,744	13.09 %	19,228	1.60 %	18,926	0.14 %	18,899
CKPU19	Sep 2019	5,180	6.06	6.05	0.01 0.17 %	15,205	-12.01 %	17,280	5.68 %	16,352	-0.21 %	16,386	6.71 %	15,355
CPFH20	Mar 2020	5,104	28.18	27.62	0.56 2.03 %	14,722	-6.95 %	15,821	-13.64 %	18,319	5.77 %	17,319	0.01 %	17,318

Most Active OI (Contract)

Single Stock Futures	Contract Month	Volume (Contract)	* Open Interest					Settle Price						
			14-Aug-19	(+/-)	13-Aug-19	(+/-)	09-Aug-19	(+/-)	08-Aug-19	(+/-)	07-Aug-19	14-Aug-19	13-Aug-19	Change
SIRIU19	Sep 2019	530	291,344	-0.18 %	291,861	-0.18 %	292,395	0.00 %	292,395	0.00 %	292,392	1.33	1.28	0.05 3.91 %
JASU19	Sep 2019	18,438	170,187	9.23 %	155,804	-0.98 %	157,345	12.93 %	139,326	15.43 %	120,699	6.35	6.27	0.08 1.28 %
SIRIZ19	Dec 2019	501	104,146	-0.48 %	104,645	0.00 %	104,645	0.00 %	104,645	0.02 %	104,629	1.35	1.23	0.1 9.76 %
JASZ19	Dec 2019	7,519	93,510	-7.41 %	100,997	-1.93 %	102,989	3.01 %	99,979	16.27 %	85,990	5.93	5.95	-0.02 -0.3 %
BLANDZ19	Dec 2019	1	72,359	0.00 %	72,358	0.00 %	72,356	-1.33 %	73,329	0.00 %	73,329	1.53	1.55	-0.02 -1.3 %
QHZ19	Dec 2019	501	70,309	-0.71 %	70,810	12.53 %	62,926	1.12 %	62,226	0.00 %	62,226	2.84	2.83	0.01 0.35 %
TMBU19	Sep 2019	3,465	63,422	-1.04 %	64,086	-10.69 %	71,756	-11.54 %	81,117	0.79 %	80,479	1.56	1.56	0 0 %
TRUEH20	Mar 2020	501	58,887	0.00 %	58,887	-0.02 %	58,896	0.00 %	58,896	0.00 %	58,895	6.07	6.07	0 0 %
IRPCU19	Sep 2019	13,831	53,834	-1.23 %	54,502	3.40 %	52,708	-0.20 %	52,814	-2.23 %	54,017	4.08	4.04	0.04 0.99 %
TMBM20	Jun 2020	23	51,558	0.04 %	51,535	0.00 %	51,535	0.02 %	51,527	0.00 %	51,525	1.53	1.53	0 0 %

Block Trade Focus

Top Gainer (Underlying)

Stock	Close	Change	
		(Baht)	(%)
BEAUTY	3.02	0.24	8.63
CPN	68.50	3.25	4.98
CPF	28.50	1.25	4.59
PRM	8.40	0.35	4.35
TASCO	17.40	0.70	4.19
PSL	7.55	0.30	4.14
ERW	5.35	0.20	3.88
SIRI	1.38	0.04	2.99
SPALI	20.80	0.60	2.97
GUNKUL	2.96	0.08	2.78

Top Loss (Underlying)

Stock	Close	Change	
		(Baht)	(%)
KBANK	155.00	-9.00	-5.49
BEC	7.70	-0.40	-4.94
PSH	19.50	-1.00	-4.88
ORI	7.40	-0.35	-4.52
TKN	8.90	-0.40	-4.30
SCB	123.50	-5.00	-3.89
BBL	165.00	-6.00	-3.51
KTC	42.75	-1.50	-3.39
KTB	17.50	-0.50	-2.78
BA	9.25	-0.25	-2.63

TFEX Trade Value by Investor Type

SET50 Index Futures

Date	Foreign Investor			Local Institutions			Local Investor			Total	
	Long	Short	Net	Long	Short	Net	Long	Short	Net	Volume	OI
14/08/2019	74,496	70,809	3,687	61,872	49,484	12,388	132,852	148,927	-16,075	269,220	320,097

Precious Metal Futures

Date	Foreign Investor			Local Institutions			Local Investor			Total	
	Long	Short	Net	Long	Short	Net	Long	Short	Net	Volume	OI
14/08/2019	10,252	19,399	-9,147	16,872	17,839	-967	33,204	23,090	10,114	60,328	58,098

Currency Futures

Date	Foreign Investor			Local Institutions			Local Investor			Total	
	Long	Short	Net	Long	Short	Net	Long	Short	Net	Volume	OI
14/08/2019	0	0	0	505	502	3	641	644	-3	1,146	26,276