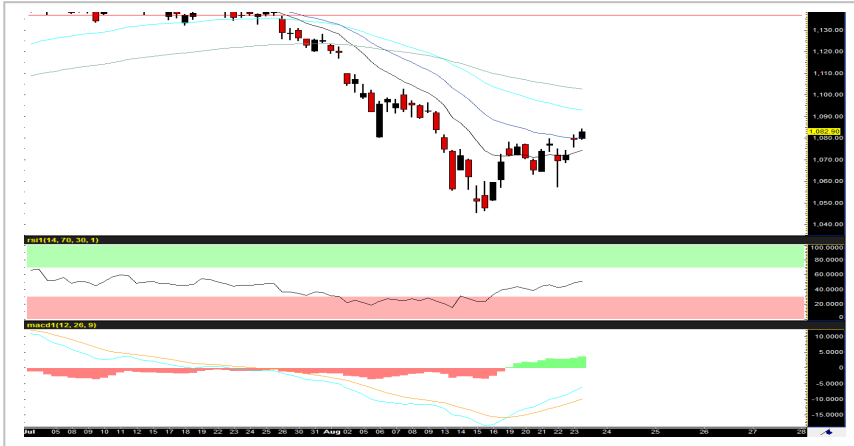


SET 50 Index Future (Morning)



Source: Bisnews

Recommendation

WAIT & SEE

Open	-
Stop loss	-
Target	-
TRADING RANGE	
Support	1055 / 1050
Resistance	1070 / 1075

สงครามการค้าปะทุอีกรอบ !!! กดราคาสินทรัพย์เสี่ยงร่วงทั่วโลก

สงครามการค้าจีน-สหรัฐฯ ทวีความรุนแรงขึ้นหลังทั้งสองฝ่ายเดินหน้าขึ้นภาษีสินค้านำเข้าระหว่างกัน ในช่วงคืนวันศุกร์ที่ผ่านมา โดยจีนประกาศขึ้นภาษีสินค้านำเข้าจากสหรัฐฯ วงเงิน \$7.5 หมื่นล้าน (แบ่งขึ้นเป็น 2 รอบ คือ วันที่ 1 ก.ย. และ 15 ธ.ค.) ขณะที่ ทรัมป์ตอบโต้ผ่านการตั้งบริษัทสหรัฐฯ ออกจากจีน โดยทันทีเพื่อหาแหล่งการผลิตใหม่และประกาศขึ้นภาษีสินค้าจีนเพิ่ม เป็นเหตุให้ตลาดหุ้นทั่วโลกหลุดตัวแรง รวมถึง เงินหยวนที่ปรับอ่อนค่าลง กดดันค่าเงินในภูมิภาค วันนี้เรามอง S50U19 เปิดแกปลงแรงจากประเด็นความกังวลดังกล่าว แนะนำ Wait & See

กลยุทธ์: Wait & See

นักวิเคราะห์สัญญาซื้อขาย

ล่วงหน้า

ชัยวัฒน์ อาศิระวิชัย

02-659-8301

นักวิเคราะห์หลักทรัพย์,
ผู้ช่วยนักวิเคราะห์สัญญาซื้อขาย
ล่วงหน้า

ทรรดิน กลิ่นถนอม

02-659-8025

Recommend Portfolio

Date	Symbol	Order	Price	Point change	Status
26 August 19	S50U19	-	-	-	-

รายงานฉบับนี้จัดทำขึ้นโดยข้อมูลเท่าที่ปรากฏและเชื่อว่าเป็นที่น่าเชื่อถือได้แต่ไม่ถือเป็นการยืนยันความถูกต้องและความสมบูรณ์ของข้อมูลนั้นๆ โดยบริษัทหลักทรัพย์ ยูโอบี เคย์ฮัน (ประเทศไทย) จำกัด (มหาชน) ผู้จัดทำ ขอสงวนสิทธิ์ในการเปลี่ยนแปลงความเห็นหรือประมาณการณต่างๆที่ปรากฏในรายงานฉบับนี้ โดยไม่ต้องแจ้งล่วงหน้า รายงานฉบับนี้มีวัตถุประสงค์เพื่อใช้ประกอบการตัดสินใจของนักลงทุน โดยไม่ได้เป็นการชี้นำ ชักชวนให้นักลงทุนทำการซื้อหรือขายหลักทรัพย์ หรือตราสารทางการเงินใดๆ ที่ปรากฏในรายงาน

Index Futures Focus

SET50 Index Futures	Contract Month	Settle Price			Open Interest									
		23-Aug-19	22-Aug-19	Change	23-Aug-19	(+/-)	22-Aug-19	(+/-)	21-Aug-19	(+/-)	20-Aug-19	(+/-)	19-Aug-19	
S50Q19	Aug 2019	1,085.00	1,073.90	11.1 1.03 %	35	25.00 %	28	-3.45 %	29	-25.64 %	39	25.81 %	31	
S50U19	Sep 2019	1,082.90	1,071.60	11.3 1.05 %	259,316	-1.12 %	262,244	-3.46 %	271,642	0.81 %	269,471	1.01 %	266,787	
S50V19	Oct 2019	1,082.30	1,068.90	13.4 1.25 %	32	3.23 %	31	-3.13 %	32	0.00 %	32	6.67 %	30	
S50Z19	Dec 2019	1,084.60	1,073.10	11.5 1.07 %	42,533	0.33 %	42,394	0.46 %	42,198	2.07 %	41,341	3.48 %	39,951	
S50H20	Mar 2020	1,081.00	1,069.60	11.4 1.07 %	8,386	-1.64 %	8,526	1.66 %	8,387	-2.96 %	8,643	3.89 %	8,319	
S50M20	Jun 2020	1,076.80	1,065.80	11 1.03 %	5,559	4.41 %	5,324	-2.49 %	5,460	4.26 %	5,237	3.11 %	5,079	

Block Trade Focus

Most Active Volume(Contract)

Single Stock Futures	Contract Month	* Volume (Contract)	Settle Price			Open Interest									
			23-Aug-19	22-Aug-19	Change	23-Aug-19	(+/-)	22-Aug-19	(+/-)	21-Aug-19	(+/-)	20-Aug-19	(+/-)	19-Aug-19	
JASU19	Sep 2019	67,982	6.76	6.70	0.06 0.90 %	199,802	6.59 %	187,450	-0.72 %	188,800	-1.20 %	191,092	-0.89 %	192,800	
WHAZ19	Dec 2019	16,005	4.79	4.65	0.14 3.01 %	16,411	-5.73 %	17,408	-2.79 %	17,908	33.56 %	13,408	-15.72 %	15,908	
WHAU19	Sep 2019	12,630	4.73	4.65	0.08 1.72 %	33,626	1.54 %	33,117	-1.49 %	33,617	-8.19 %	36,617	0.02 %	36,608	
TKNU19	Sep 2019	8,877	11.53	10.46	1.07 10.23 %	4,680	-27.99 %	6,499	-13.57 %	7,519	28.53 %	5,850	-0.15 %	5,859	
TRUEZ19	Dec 2019	6,539	6.43	6.38	0.05 0.78 %	32,816	6.49 %	30,817	-3.20 %	31,835	0.05 %	31,820	-1.53 %	32,314	
BTSZ19	Dec 2019	5,555	13.20	12.90	0.30 2.33 %	30,352	1.86 %	29,799	0.05 %	29,783	-5.38 %	31,478	38.23 %	22,773	
BEMU19	Sep 2019	4,870	11.23	11.10	0.13 1.17 %	31,512	-5.28 %	33,267	-1.13 %	33,648	8.10 %	31,128	10.81 %	28,091	
STECU19	Sep 2019	4,005	19.10	18.54	0.56 3.02 %	10,133	20.95 %	8,378	-1.37 %	8,494	-1.20 %	8,597	-4.04 %	8,959	
VGIU19	Sep 2019	3,560	10.09	9.70	0.39 4.02 %	20,553	2.67 %	20,018	2.32 %	19,564	-4.84 %	20,559	0.00 %	20,559	
CPALLZ19	Dec 2019	2,824	86.87	85.25	1.62 1.90 %	3,644	-28.03 %	5,063	3.75 %	4,880	-28.01 %	6,779	-10.79 %	7,599	

Most Active OI (Contract)

Single Stock Futures	Contract Month	Volume (Contract)	* Open Interest										Settle Price		
			23-Aug-19	(+/-)	22-Aug-19	(+/-)	21-Aug-19	(+/-)	20-Aug-19	(+/-)	19-Aug-19	23-Aug-19	22-Aug-19	Change	
SIRIU19	Sep 2019	505	288,773	-0.17 %	289,271	0.00 %	289,274	-0.01 %	289,296	-0.01 %	289,311	1.37	1.36	0.01 0.74 %	
JASU19	Sep 2019	67,982	199,802	6.59 %	187,450	-0.72 %	188,800	-1.20 %	191,092	-0.89 %	192,800	6.76	6.70	0.06 0.9 %	
JASZ19	Dec 2019	506	88,759	0.57 %	88,255	-1.11 %	89,245	-0.55 %	89,741	0.01 %	89,734	5.86	5.86	0 0 %	
BLANDZ19	Dec 2019	522	84,327	0.62 %	83,805	0.03 %	83,783	0.01 %	83,774	0.00 %	83,773	1.54	1.54	0 0 %	
TMBU19	Sep 2019	105	72,934	0.01 %	72,928	0.73 %	72,401	11.04 %	65,203	-0.01 %	65,209	1.53	1.50	0.03 2 %	
QHZ19	Dec 2019	604	70,538	-0.85 %	71,142	0.04 %	71,112	0.00 %	71,112	-0.85 %	71,719	2.91	2.89	0.02 0.69 %	
IRPCU19	Sep 2019	2,355	65,242	-0.80 %	65,766	-4.69 %	69,005	7.86 %	63,976	16.36 %	54,979	3.86	3.79	0.07 1.85 %	
TMBZ19	Dec 2019	507	53,254	-0.93 %	53,753	-0.01 %	53,759	-0.03 %	53,776	0.04 %	53,756	1.53	1.53	0 0 %	
TRUEU19	Sep 2019	1,738	50,062	-0.92 %	50,526	-3.78 %	52,510	4.16 %	50,414	3.05 %	48,921	6.44	6.38	0.06 0.94 %	
APU19	Sep 2019	0	42,558	0.00 %	42,558	0.01 %	42,552	0.03 %	42,541	-1.15 %	43,034	7.22	7.50	-0.3 -3.7 %	

Block Trade Focus

Top Gainer (Underlying)

Stock	Close	Change	
		(Baht)	(%)
TKN	11.80	1.30	12.38
DTAC	63.25	3.00	4.98
STEC	19.20	0.90	4.92
EPG	7.00	0.30	4.48
GFPT	18.80	0.80	4.44
AMATA	26.00	1.00	4.00
RATCH	72.00	2.75	3.97
BANPU	11.90	0.40	3.48
GUNKUL	3.18	0.10	3.25
PSL	8.15	0.25	3.16

Top Loss (Underlying)

Stock	Close	Change	
		(Baht)	(%)
TPIPL	1.62	-0.04	-2.41
AP	7.25	-0.15	-2.03
LPN	6.30	-0.10	-1.56
ORI	8.25	-0.10	-1.20
COM7	26.00	-0.25	-0.95
SIRI	1.37	-0.01	-0.72
BEAUTY	2.88	-0.02	-0.69
ESSO	8.15	-0.05	-0.61
TISCO	100.00	-0.50	-0.50
SAWAD	54.75	-0.25	-0.45

TFEX Trade Value by Investor Type

SET50 Index Futures

Date	Foreign Investor			Local Institutions			Local Investor			Total	
	Long	Short	Net	Long	Short	Net	Long	Short	Net	Volume	OI
23/08/2019	45,571	47,207	-1,636	31,032	33,943	-2,911	92,133	87,586	4,547	168,736	315,861

Precious Metal Futures

Date	Foreign Investor			Local Institutions			Local Investor			Total	
	Long	Short	Net	Long	Short	Net	Long	Short	Net	Volume	OI
23/08/2019	2,751	4,587	-1,836	8,989	9,041	-52	16,102	14,214	1,888	27,842	55,136

Currency Futures

Date	Foreign Investor			Local Institutions			Local Investor			Total	
	Long	Short	Net	Long	Short	Net	Long	Short	Net	Volume	OI
23/08/2019	0	0	0	349	1,382	-1,033	2,275	1,242	1,033	2,624	26,672