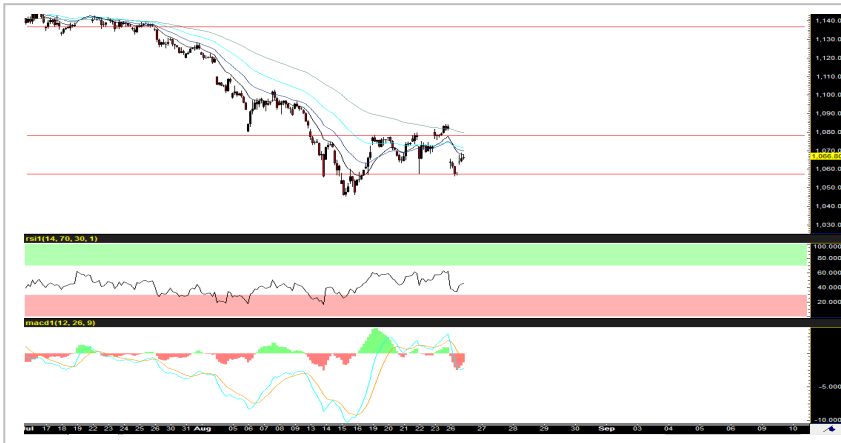


SET 50 Index Future (Morning)



Source: Bisnews

Recommendation

SHORT

Open Short	1077-1080
Stop loss	>1085
Target	1065-1060
TRADING RANGE	
Support	1065 / 1060
Resistance	1077 / 1080

ตลาดยังสับสนต่อท่าทีของ จีน-สหรัฐฯ

ความเป็นไปได้ที่ ทรัมป์-สีจิ้นผิง จะกลับมาตั้งโต๊ะเจรจากันอีกครั้งช่วยหนุนแรงซื้อกลับในสินทรัพย์เสี่ยงทั่วโลก ส่งผลให้ดัชนี S50U19 วานนี้ปรับตัวกลับขึ้นมาได้ราว 9.5 จุดในช่วงบ่าย ขณะที่ ทรัมป์ก็มีท่าทีผ่อนปรนมากขึ้นกับกลุ่มประเทศอื่น ไม่ว่าจะเป็น อียู, ญี่ปุ่น, รวมถึงอิหร่าน ซึ่งเฝ้ามองว่าจุดประสงค์ที่แท้จริงของทรัมป์คือต้องการดึงความเชื่อมั่นกลับสู่ตลาดหุ้นและลดความตึงเครียดในตลาดให้กลับมาสู่ระดับปกติหลังเฟดยังมีท่าทีตื้อตึงต่อการเดินหน้าปรับลดอัตราดอกเบี้ย อย่างไรก็ตาม ด้วยความไม่แน่นอนที่ยังค่อนข้างสูง ประกอบกับ ภาวะเศรษฐกิจในกลุ่มประเทศหลักที่ก่อเกิด Recession อาทิ อังกฤษ, เยอรมนี, อิตาลี, บราซิล, และเม็กซิโก อาจทำให้ข้อพิพาทการค้าขึ้นต่อยังคงจำกัด

*การปรับลดอัตราดอกเบี้ยนโยบายไม่ใช่เครื่องมือที่จะสร้างแรงผลักดันเชิงบวกต่อตลาดหุ้นในทันที ตราบใดที่นักลงทุนยังขาดความเชื่อมั่นต่อระบบเศรษฐกิจ (ภาคธุรกิจไม่กู้เงินลงทุน แต่อาจใช้ประโยชน์จากดอกเบี้ยต่ำเพียงลดภาระหนี้)

กลยุทธ์: แนะนำเปิด Short หลังดัชนีขึ้นทดสอบโซนแนวต้านที่ 1077-1080 จุด แล้วไม่ผ่าน โดยมีเป้าหมายการทำกำไรอยู่ที่ 1065-1060 จุด ตามลำดับ ตัดขาดทุนที่ระดับดัชนี >1085 จุด

นักวิเคราะห์สัญญาซื้อขาย

ล่วงหน้า

ชัยวัฒน์ อาศิระวิชัย

02-659-8301

นักวิเคราะห์หลักทรัพย์,
ผู้ช่วยนักวิเคราะห์สัญญาซื้อขายล่วงหน้า

ทรรดิน กลิ่นถนอม

02-659-8025

Recommend Portfolio

Date	Symbol	Order	Price	Point change	Status
27 August 19	S50U19	Open Short	1077-1080	-	Pending

รายงานฉบับนี้จัดทำขึ้นโดยข้อมูลเท่าที่ปรากฏและเชื่อว่าเป็นที่น่าเชื่อถือได้แต่ไม่ถือเป็นการยืนยันความถูกต้องและความสมบูรณ์ของข้อมูลใดๆ โดยบริษัทหลักทรัพย์ ยูโอบี เคย์ฮัน (ประเทศไทย) จำกัด (มหาชน) ผู้จัดทำ ขอสงวนสิทธิ์ในการเปลี่ยนแปลงความเห็นหรือประมาณการณต่างๆที่ปรากฏในรายงานฉบับนี้ โดยไม่ต้องแจ้งล่วงหน้า รายงานฉบับนี้มีวัตถุประสงค์เพื่อใช้ประกอบการตัดสินใจของนักลงทุน โดยไม่ได้เป็นการชี้นำ ชักชวนให้นักลงทุนทำการซื้อหรือขายหลักทรัพย์ หรือตราสารทางการเงินใดๆ ที่ปรากฏในรายงาน

Index Futures Focus

SET50 Index Futures	Contract Month	Settle Price			Open Interest								
		26-Aug-19	23-Aug-19	Change	26-Aug-19	(+/-)	23-Aug-19	(+/-)	22-Aug-19	(+/-)	21-Aug-19	(+/-)	20-Aug-19
S50Q19	Aug 2019	1,071.60	1,085.00	-13.4 -1.24 %	30	-14.29 %	35	25.00 %	28	-3.45 %	29	-25.64 %	39
S50U19	Sep 2019	1,066.80	1,082.90	-16.1 -1.49 %	272,578	5.11 %	259,316	-1.12 %	262,244	-3.46 %	271,642	0.81 %	269,471
S50V19	Oct 2019	1,065.20	1,082.30	-17.1 -1.58 %	32	0.00 %	32	3.23 %	31	-3.13 %	32	0.00 %	32
S50Z19	Dec 2019	1,068.70	1,084.60	-15.9 -1.47 %	39,076	-8.13 %	42,533	0.33 %	42,394	0.46 %	42,198	2.07 %	41,341
S50H20	Mar 2020	1,065.30	1,081.00	-15.7 -1.45 %	8,707	3.83 %	8,386	-1.64 %	8,526	1.66 %	8,387	-2.96 %	8,643
S50M20	Jun 2020	1,061.10	1,076.80	-15.7 -1.46 %	5,501	-1.04 %	5,559	4.41 %	5,324	-2.49 %	5,460	4.26 %	5,237

Block Trade Focus

Most Active Volume(Contract)

Single Stock Futures	Contract Month	* Volume (Contract)	Settle Price			Open Interest								
			26-Aug-19	23-Aug-19	Change	26-Aug-19	(+/-)	23-Aug-19	(+/-)	22-Aug-19	(+/-)	21-Aug-19	(+/-)	20-Aug-19
IRPCU19	Sep 2019	25,001	3.57	3.86	-0.29 -7.51 %	40,824	-37.43 %	65,242	-0.80 %	65,766	-4.69 %	69,005	7.86 %	63,976
WHAZ19	Dec 2019	14,014	4.80	4.79	0.01 0.21 %	13,924	-15.15 %	16,411	-5.73 %	17,408	-2.79 %	17,908	33.56 %	13,408
TRUEU19	Sep 2019	10,258	6.27	6.44	-0.17 -2.64 %	46,780	-6.56 %	50,062	-0.92 %	50,526	-3.78 %	52,510	4.16 %	50,414
JASU19	Sep 2019	9,683	6.65	6.76	-0.11 -1.63 %	203,328	1.76 %	199,802	6.59 %	187,450	-0.72 %	188,800	-1.20 %	191,092
WHAU19	Sep 2019	8,137	4.84	4.73	0.11 2.33 %	31,154	-7.35 %	33,626	1.54 %	33,117	-1.49 %	33,617	-8.19 %	36,617
TRUEZ19	Dec 2019	5,514	6.22	6.43	-0.21 -3.27 %	33,309	1.50 %	32,816	6.49 %	30,817	-3.20 %	31,835	0.05 %	31,820
TKNU19	Sep 2019	4,639	11.09	11.53	-0.44 -3.82 %	5,244	12.05 %	4,680	-27.99 %	6,499	-13.57 %	7,519	28.53 %	5,850
STECU19	Sep 2019	4,617	18.90	19.10	-0.20 -1.05 %	11,128	9.82 %	10,133	20.95 %	8,378	-1.37 %	8,494	-1.20 %	8,597
CKPU19	Sep 2019	4,562	6.21	6.25	-0.04 -0.64 %	14,680	-9.28 %	16,182	-6.14 %	17,241	-2.53 %	17,688	-0.16 %	17,717
QHZ19	Dec 2019	4,200	2.87	2.91	-0.04 -1.37 %	67,738	-3.97 %	70,538	-0.85 %	71,142	0.04 %	71,112	0.00 %	71,112

Most Active OI (Contract)

Single Stock Futures	Contract Month	Volume (Contract)	* Open Interest						Settle Price					
			26-Aug-19	(+/-)	23-Aug-19	(+/-)	22-Aug-19	(+/-)	21-Aug-19	(+/-)	20-Aug-19	26-Aug-19	23-Aug-19	Change
SIRIU19	Sep 2019	943	289,183	0.14 %	288,773	-0.17 %	289,271	0.00 %	289,274	-0.01 %	289,296	1.35	1.37	-0.02 -1.5 %
JASU19	Sep 2019	9,683	203,328	1.76 %	199,802	6.59 %	187,450	-0.72 %	188,800	-1.20 %	191,092	6.65	6.76	-0.1 -1.6 %
JASZ19	Dec 2019	1,015	87,772	-1.11 %	88,759	0.57 %	88,255	-1.11 %	89,245	-0.55 %	89,741	5.95	5.86	0.09 1.54 %
BLANDZ19	Dec 2019	20	84,346	0.02 %	84,327	0.62 %	83,805	0.03 %	83,783	0.01 %	83,774	1.50	1.54	-0.04 -2.6 %
TMBU19	Sep 2019	375	72,742	-0.26 %	72,934	0.01 %	72,928	0.73 %	72,401	11.04 %	65,203	1.51	1.53	-0.02 -1.3 %
QHZ19	Dec 2019	4,200	67,738	-3.97 %	70,538	-0.85 %	71,142	0.04 %	71,112	0.00 %	71,112	2.87	2.91	-0.04 -1.4 %
TMBZ19	Dec 2019	2,531	52,249	-1.89 %	53,254	-0.93 %	53,753	-0.01 %	53,759	-0.03 %	53,776	1.52	1.53	-0.01 -0.7 %
TRUEU19	Sep 2019	10,258	46,780	-6.56 %	50,062	-0.92 %	50,526	-3.78 %	52,510	4.16 %	50,414	6.27	6.44	-0.2 -2.6 %
APU19	Sep 2019	4	42,559	0.00 %	42,558	0.00 %	42,558	0.01 %	42,552	0.03 %	42,541	7.10	7.22	-0.1 -1.7 %
SUPERU19	Sep 2019	7	41,282	-0.02 %	41,289	0.00 %	41,289	2.48 %	40,289	0.00 %	40,289	0.64	0.66	-0.02 -3.0 %

Block Trade Focus

Top Gainer (Underlying)

Stock	Close	Change	
		(Baht)	(%)
AMATA	26.75	0.75	2.88
GULF	141.50	3.00	2.17
WHA	4.86	0.10	2.10
BGRIM	38.25	0.75	2.00
RATCH	73.00	1.00	1.39
GPSC	73.75	0.50	0.68
KKP	70.25	0.25	0.36
KTC	44.00	0.00	0.00
TCAP	50.75	0.00	0.00
CPF	29.75	0.00	0.00
ADVANC	232.00	0.00	0.00
LH	10.90	0.00	0.00
ROBINS	63.50	0.00	0.00
BTS	13.30	0.00	0.00

Top Loss (Underlying)

Stock	Close	Change	
		(Baht)	(%)
IVL	30.50	-4.00	-11.59
TKN	10.90	-0.90	-7.63
HANA	26.75	-2.00	-6.96
SPRC	7.45	-0.55	-6.88
IRPC	3.58	-0.24	-6.28
STPI	7.60	-0.45	-5.59
PTTEP	115.00	-6.50	-5.35
TOP	62.50	-3.00	-4.58
ERW	5.45	-0.25	-4.39
TU	17.10	-0.70	-3.93

TFEX Trade Value by Investor Type

SET50 Index Futures

Date	Foreign Investor			Local Institutions			Local Investor			Total	
	Long	Short	Net	Long	Short	Net	Long	Short	Net	Volume	OI
26/08/2019	70,190	81,209	-11,019	58,723	60,839	-2,116	145,235	132,100	13,135	274,148	325,924

Precious Metal Futures

Date	Foreign Investor			Local Institutions			Local Investor			Total	
	Long	Short	Net	Long	Short	Net	Long	Short	Net	Volume	OI
26/08/2019	17,561	15,678	1,883	25,648	23,725	1,923	39,957	43,763	-3,806	83,166	53,908

Currency Futures

Date	Foreign Investor			Local Institutions			Local Investor			Total	
	Long	Short	Net	Long	Short	Net	Long	Short	Net	Volume	OI
26/08/2019	0	0	0	451	2,407	-1,956	3,601	1,645	1,956	4,052	27,959