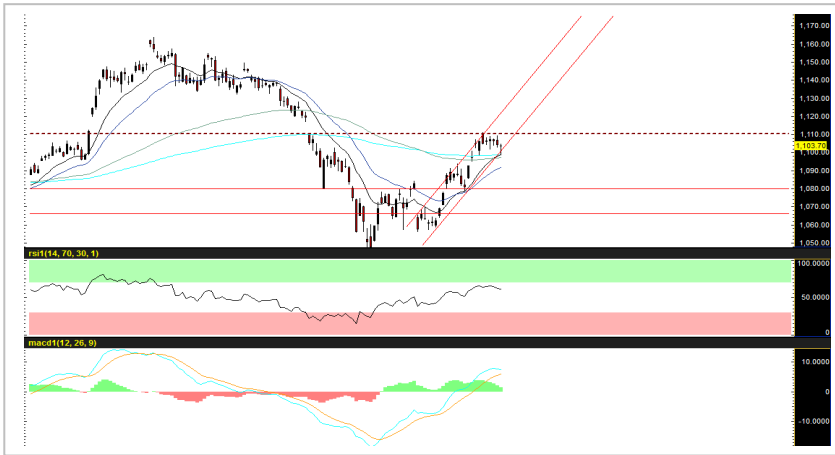


SET 50 Index Future (Morning)



Source: Bisnews

Recommendation

LONG

Open Long	1100-1102
Stop loss	<1095
Target	1110-1120
TRADING RANGE	
Support	1100 / 1102
Resistance	1110 / 1120

โมเมนตัมยังเป็นบวก เน้นกลยุทธ์ฝั่ง Long

เขายังยืนยันมุมมองที่เป็นบวกต่อทิศทางตลาดหุ้นไทยจนกว่าจะถึงการประชุมเฟดในสัปดาห์หน้า (18 ก.ย.) โดยระยะสั้นเราประเมิน S50U19 จะสามารถประคองตัวเหนือเส้น EMA26 ได้และมีโอกาสขึ้นต่อ หากธนาคารกลางยุโรปเพิ่มความผ่อนคลายทางการเงินผ่านการลดดอกเบี้ย หรือ อัดฉีด QE อีกครั้งในการประชุมวันพรุ่งนี้ ประกอบกับ สัญญาณการเจรจาการค้าระหว่างจีน-สหรัฐฯที่เป็นบวก (รวม.คลังสหรัฐฯ เผย สหรัฐฯ-จีน เห็นพ้องเกี่ยวกับการบังคับใช้กลไกป้องกันการค้าขายทรัพย์สินทางปัญญา ขณะที่ จีนยื่นข้อเสนอซื้อสินค้าเกษตรจากสหรัฐฯเพิ่มขึ้น) อย่างไรก็ตาม เราแนะนำให้ระวังความผันผวนของตลาดหลังคณะกรรมการเฟดหลายท่านไม่ได้ส่งสัญญาณผ่อนคลายมากอย่างที่คาด

กลยุทธ์: นักลงทุนที่เปิดสถานะ Long ต้นทุน 1100-1102 จุด ตามคำแนะนำในบทวิเคราะห์ของเราเมื่อวานนี้ แนะนำให้ถือต่อ โดยให้เป้าหมายการทำกำไรอยู่ที่ 1110-1120 จุด ตัดขาดทุนหากดัชนีหลุดลงต่ำกว่า 1095 จุด

นักวิเคราะห์สัญญาซื้อขาย

ล่วงหน้า

ชัยวัฒน์ อาศิระวิชัย

02-659-8301

นักวิเคราะห์หลักทรัพย์,
ผู้ช่วยนักวิเคราะห์สัญญาซื้อขาย
ล่วงหน้า

ทรรดิน กลิ่นถนอม

02-659-8025

Recommend Portfolio

Date	Symbol	Order	Price	Point change	Status
11 September 19	S50U19	Open Long	1100-1102	-	Pending

รายงานฉบับนี้จัดทำขึ้นโดยข้อมูลเท่าที่ปรากฏและเชื่อว่าเป็นที่น่าเชื่อถือได้แต่ไม่ถือเป็นการยืนยันความถูกต้องและความสมบูรณ์ของข้อมูลใดๆ โดยบริษัทหลักทรัพย์ ยูเอสบี เคย์ฮัน (ประเทศไทย) จำกัด (มหาชน) ผู้จัดทำขอสงวนสิทธิ์ในการเปลี่ยนแปลงความเห็นหรือประมาณการณที่ปรากฏในรายงานฉบับนี้ โดยไม่ต้องแจ้งล่วงหน้า รายงานฉบับนี้มีวัตถุประสงค์เพื่อใช้ประกอบการตัดสินใจของนักลงทุน โดยไม่ได้เป็นการชี้แนะ ชักชวนให้นักลงทุนทำการซื้อหรือขายหลักทรัพย์ หรือตราสารทางการเงินใดๆ ที่ปรากฏในรายงาน

GOU19 (Morning)



Source: Investing

Recommendation

WAIT & SEE

Open	-
Stop loss	-
Target	-
TRADING RANGE	
Support	1495 / 1480
Resistance	1515 / 1525

ตราบไต่ราคา gold spot ยังต่ำกว่า EMA200 ในกราฟ 4Hr. งดเปิด Long

การฟื้นตัวของราคา gold spot บริเวณแนวรับ \$1485 ต่อ ออนซ์ ยังไม่ชัด (มีโอกาสลงต่อ) โดยปัจจัยพื้นฐานของทองคำใน "ระยะสั้น" ยังถูกกดดันจาก ความคาดหวังเชิงบวกต่อการเจรจาข้อพิพาททางการค้าระหว่างจีน-สหรัฐฯ หลัง แหล่งข่าวเปิดเผยว่า สหรัฐฯ-จีน เห็นพ้องเกี่ยวกับการบังคับใช้กลไกป้องกันการค้าขายทรัพย์สินทางปัญญา ขณะที่ จีนยื่นข้อเสนอซื้อสินค้าเกษตรจากสหรัฐฯ เพิ่มขึ้น ประกอบกับ ความเป็นไปได้ที่เฟดอาจสร้างความผิดหวังให้กับตลาดโดยไม่ปรับลดอัตราดอกเบี้ยนโยบายลงอย่างที่คาด ซึ่งจะส่งผลให้เงินเหรียญแข็งค่าแรง (ลบต่อราคาทองคำ) ตราบไต่ตามทีราคา gold spot ยังไม่สามารถประคองตัวเหนือเส้น EMA200 ในกราฟพราย 4 ชั่วโมงได้ เรายังให้มุมมองที่เป็นลบและงดการเปิดสถานะ Long

อย่างไรก็ตาม ในระยะกลาง-ยาว เรายังมองทองคำเป็นสินทรัพย์ที่น่าลงทุนที่สุด จากภาพของอัตราดอกเบี้ยขาลง และ Inverted Yield Curve ที่บ่งชี้ถึงภาวะเศรษฐกิจที่เสี่ยงเข้าสู่ภาวะ recession

กลยุทธ์: Wait & See

นักวิเคราะห์สัญญาซื้อขาย

ลวงหน้า

ชัยวัฒน์ อาศิริวิชัย

02-659-8301

นักวิเคราะห์หลักทรัพย์,
ผู้ช่วยนักวิเคราะห์สัญญาซื้อขาย
ลวงหน้า

ทรรดิน กลิ่นถนอม

02-659-8025

Recommend Portfolio

Date	Symbol	Order	Price	Point change	Status
11 September 19	GOU19	-	-	-	-

รายงานฉบับนี้จัดทำขึ้นโดยข้อมูลเท่าที่ปรากฏและเชื่อว่าเป็นที่น่าเชื่อถือได้แต่ไม่ถือเป็นการยืนยันความถูกต้องและความสมบูรณ์ของข้อมูลนั้นๆ โดยบริษัทหลักทรัพย์ ยูโอบี เคียม(ประเทศไทย) จำกัด (มหาชน) ผู้จัดทำขอสงวนสิทธิ์ในการเปลี่ยนแปลงความเห็นหรือประมาณการต่างที่ปรากฏในรายงานฉบับนี้ โดยไม่ต้องแจ้งล่วงหน้า รายงานฉบับนี้มีวัตถุประสงค์เพื่อใช้ประกอบการตัดสินใจของนักลงทุน โดยไม่ได้เป็นการชี้นำ ชักชวนให้นักลงทุนทำการซื้อหรือขายหลักทรัพย์ หรือตราสารทางการเงินใดๆ ที่ปรากฏในรายงาน

Index Futures Focus

SET50 Index Futures	Contract Month	Settle Price			Open Interest								
		10-Sep-19	09-Sep-19	Change	10-Sep-19	(+/-)	09-Sep-19	(+/-)	06-Sep-19	(+/-)	05-Sep-19	(+/-)	04-Sep-19
S50U19	Sep 2019	1,103.70	1,106.20	-2.5 -0.23 %	274,897	2.58 %	267,976	-0.92 %	270,457	-7.97 %	293,881	-3.05 %	303,128
S50V19	Oct 2019	1,099.50	1,104.00	-4.5 -0.41 %	44	-13.73 %	51	-7.27 %	55	0.00 %	55	-1.79 %	56
S50X19	Nov 2019	1,101.00	1,103.50	-2.5 -0.23 %	14	7.69 %	13	0.00 %	13	8.33 %	12	0.00 %	12
S50Z19	Dec 2019	1,102.30	1,104.10	-1.8 -0.16 %	51,393	-1.16 %	51,998	0.03 %	51,985	-0.41 %	52,198	3.39 %	50,487
S50H20	Mar 2020	1,099.00	1,100.80	-1.8 -0.16 %	10,130	0.68 %	10,062	1.31 %	9,932	-0.01 %	9,933	1.68 %	9,769
S50M20	Jun 2020	1,095.30	1,097.50	-2.2 -0.2 %	6,348	-0.33 %	6,369	1.82 %	6,255	3.13 %	6,065	-0.69 %	6,107

Block Trade Focus

Most Active Volume(Contract)

Single Stock Futures	Contract Month	* Volume (Contract)	Settle Price			Open Interest								
			10-Sep-19	09-Sep-19	Change	10-Sep-19	(+/-)	09-Sep-19	(+/-)	06-Sep-19	(+/-)	05-Sep-19	(+/-)	04-Sep-19
TRUEZ19	Dec 2019	20,922	5.62	5.88	-0.26 -4.42 %	43,789	-5.02 %	46,105	16.77 %	39,485	0.12 %	39,438	5.47 %	37,394
TRUEU19	Sep 2019	12,308	5.60	5.85	-0.25 -4.27 %	38,605	-17.83 %	46,983	-16.47 %	56,250	-2.40 %	57,635	-18.13 %	70,401
TRUEM20	Jun 2020	8,501	5.59	5.85	-0.26 -4.44 %	39,290	27.61 %	30,790	2.17 %	30,135	-3.81 %	31,330	70.92 %	18,330
WHAZ19	Dec 2019	8,029	4.87	4.87	0.00 0.00 %	51,111	-5.54 %	54,106	7.99 %	50,103	-0.99 %	50,604	6.42 %	47,553
BTSZ19	Dec 2019	7,511	13.50	13.75	-0.25 -1.82 %	30,168	-10.38 %	33,662	-1.33 %	34,117	-6.82 %	36,614	15.83 %	31,611
JASZ19	Dec 2019	7,425	5.90	6.48	-0.58 -8.95 %	95,891	5.51 %	90,880	2.25 %	88,880	0.02 %	88,863	2.91 %	86,351
STECU19	Sep 2019	4,521	19.29	18.93	0.36 1.90 %	8,440	-9.95 %	9,373	5.13 %	8,916	-1.90 %	9,089	-0.64 %	9,148
VGIZ19	Dec 2019	4,058	10.01	10.22	-0.21 -2.05 %	5,783	22.37 %	4,726	-8.20 %	5,148	-36.82 %	8,148	-15.55 %	9,648
IRPCZ19	Dec 2019	4,025	3.88	3.89	-0.01 -0.26 %	40,408	5.20 %	38,409	6.99 %	35,901	0.01 %	35,897	0.01 %	35,895
CKZ19	Dec 2019	3,506	23.59	23.26	0.33 1.42 %	25,053	16.27 %	21,548	150.27 %	8,610	0.12 %	8,600	3.74 %	8,290

Most Active OI (Contract)

Single Stock Futures	Contract Month	Volume (Contract)	* Open Interest						Settle Price					
			*10-Sep-19	(+/-)	09-Sep-19	(+/-)	06-Sep-19	(+/-)	05-Sep-19	(+/-)	04-Sep-19	10-Sep-19	09-Sep-19	Change
JASU19	Sep 2019	3,485	229,724	0.22 %	229,229	0.22 %	228,736	0.00 %	228,732	1.11 %	226,230	6.34	6.59	-0.3 -3.8 %
SIRIH20	Mar 2020	3	183,852	0.00 %	183,849	0.00 %	183,849	13.24 %	162,348	11.70 %	145,347	1.37	1.27	0.1 7.87 %
SIRIU19	Sep 2019	4	160,607	0.00 %	160,608	0.00 %	160,608	-11.81 %	182,108	-8.54 %	199,108	1.35	1.32	0.03 2.27 %
QHZ19	Dec 2019	1,631	112,143	-0.38 %	112,573	41.58 %	79,510	14.41 %	69,498	-0.86 %	70,098	2.84	2.88	-0.04 -1.4 %
SIRIZ19	Dec 2019	501	104,019	0.48 %	103,519	0.00 %	103,518	0.01 %	103,511	0.00 %	103,510	1.36	1.36	0 0 %
JASZ19	Dec 2019	7,425	95,891	5.51 %	90,880	2.25 %	88,880	0.02 %	88,863	2.91 %	86,351	5.90	6.48	-0.6 -9 %
BLANDZ19	Dec 2019	30	87,234	0.02 %	87,214	0.00 %	87,214	0.60 %	86,693	3.01 %	84,163	1.52	1.52	0 0 %
TRUEH20	Mar 2020	1,027	71,428	0.00 %	71,427	0.02 %	71,412	17.25 %	60,907	0.83 %	60,407	5.69	5.85	-0.2 -2.7 %
TMBU19	Sep 2019	82	63,374	0.00 %	63,375	0.08 %	63,325	0.78 %	62,837	-1.56 %	63,831	1.56	1.57	-0.01 -0.6 %
WHAZ19	Dec 2019	8,029	51,111	-5.54 %	54,106	7.99 %	50,103	-0.99 %	50,604	6.42 %	47,553	4.87	4.87	0 0 %

Block Trade Focus

Top Gainer (Underlying)

Stock	Close	Change	
		(Baht)	(%)
BEC	8.60	0.50	6.17
STPI	7.10	0.35	5.19
STEC	19.40	0.80	4.30
KBANK	165.50	5.00	3.12
TKN	10.50	0.20	1.94
PTTGC	53.50	1.00	1.90
GFPT	17.00	0.30	1.80
PLANB	8.90	0.15	1.71
IRPC	3.90	0.06	1.56
SIRI	1.35	0.02	1.50

Top Loss (Underlying)

Stock	Close	Change	
		(Baht)	(%)
ICHI	6.95	-0.35	-4.79
CPF	27.75	-1.25	-4.31
TRUE	5.55	-0.25	-4.31
JAS	6.35	-0.20	-3.05
ADVANC	228.00	-7.00	-2.98
AMATA	26.25	-0.75	-2.78
CKP	6.20	-0.15	-2.36
TU	16.90	-0.40	-2.31
BGRIM	42.50	-1.00	-2.30
INTUCH	66.50	-1.50	-2.21

TFEX Trade Value by Investor Type

SET50 Index Futures

Date	Foreign Investor			Local Institutions			Local Investor			Total	
	Long	Short	Net	Long	Short	Net	Long	Short	Net	Volume	OI
10/09/2019	50,141	37,931	12,210	39,731	34,603	5,128	81,236	98,574	-17,338	171,108	342,826

Precious Metal Futures

Date	Foreign Investor			Local Institutions			Local Investor			Total	
	Long	Short	Net	Long	Short	Net	Long	Short	Net	Volume	OI
10/09/2019	6,826	6,686	140	16,652	15,489	1,163	22,990	24,293	-1,303	46,468	65,720

Currency Futures

Date	Foreign Investor			Local Institutions			Local Investor			Total	
	Long	Short	Net	Long	Short	Net	Long	Short	Net	Volume	OI
10/09/2019	32	32	0	330	415	-85	572	487	85	934	28,954