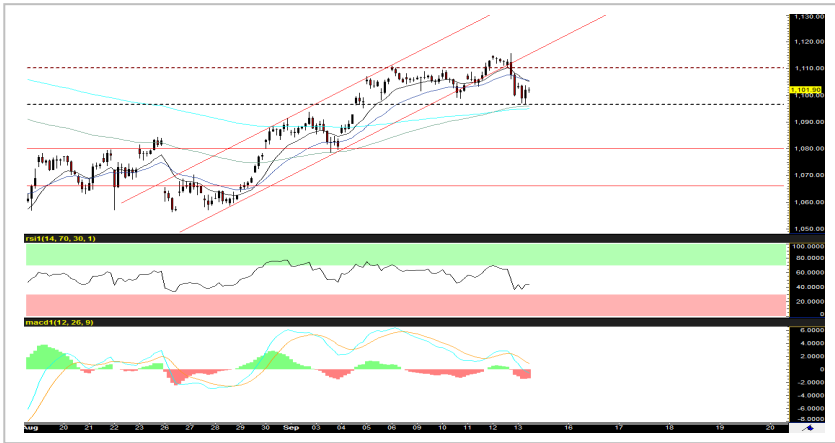


SET 50 Index Future (Afternoon)



Source: Bisnews

Recommendation

LONG

Open Long	1100-1097
Stop loss	<1092
Target	1109-1110
TRADING RANGE	
Support	1100 / 1097
Resistance	1109 / 1110

ภาพตลาดเป็นบวกแต่ไม่มาก รอปลดล็อคประเด็นเฟดลดดอกเบี้ย

ระยะสั้น-กลาง เน้นเทร็ดดิ่งในกรอบ 1095-1110 จุด โดยจากปัจจัยบวกของการออกมาตรการกระตุ้นเศรษฐกิจของธนาคารกลางยุโรป หรือ ECB (รับลดอัตราดอกเบี้ยนโยบายลงสู่ระดับ -0.5% ตามคาด พร้อมประกาศเข้าซื้อพันธบัตรวงเงิน 2 หมื่นล้านยูโรต่อเดือน เริ่ม พ.ย. นี้) ประกอบกับ ข้อพิพาททางการค้าระหว่างจีน-สหรัฐฯ ที่ผ่อนคลายลงเป็นลำดับ อาจหนุนดัชนีกลับมาขึ้นทดสอบแนวต้านเดิมที่ 1110 จุด ได้ภายในสัปดาห์หน้า แต่การที่ดัชนีจะผ่านแนวต้านดังกล่าวไปได้ อาจต้องรอแรงส่งจากเฟดอีกกรอบหนึ่ง

กลยุทธ์: ผู้ที่เปิดสถานะ Long ต้นทุน 1100-1097 จุด ตามคำแนะนำของเราในบทวิเคราะห์ช่วงเช้า แนะนำถือต่อ โดยมีเป้าหมายการทำการกำไรอยู่ที่ 1109-1110 จุด ตัดขาดทุนที่ระดับดัชนี <1092 จุด

นักวิเคราะห์สัญญาซื้อขาย

ล่วงหน้า

ชัยวัฒน์ อาศิระวิชัย

02-659-8301

นักวิเคราะห์หลักทรัพย์,
ผู้ช่วยนักวิเคราะห์สัญญาซื้อขาย
ล่วงหน้า

ทรรดิน กลิ่นถนอม

02-659-8025

Recommend Portfolio

Date	Symbol	Order	Price	Point change	Status
13 September 19	S50U19	Open Long	1100-1097	-	Pending

รายงานฉบับนี้จัดทำขึ้นโดยข้อมูลเท่าที่ปรากฏและเชื่อว่าเป็นที่น่าเชื่อถือได้แต่ไม่ถือเป็นการยืนยันความถูกต้องและความสมบูรณ์ของข้อมูลนั้นๆ โดยบริษัทหลักทรัพย์ ยูเอสบี เคย์เฮียน(ประเทศไทย) จำกัด (มหาชน) ผู้จัดทำขอสงวนสิทธิ์ในการเปลี่ยนแปลงความเห็นหรือประมาณการณต่างๆที่ปรากฏในรายงานฉบับนี้ โดยไม่ต้องแจ้งล่วงหน้า รายงานฉบับนี้มีวัตถุประสงค์เพื่อใช้ประกอบการตัดสินใจของนักลงทุน โดยไม่ได้เป็นการชี้นำ ชักชวนให้นักลงทุนทำการซื้อหรือขายหลักทรัพย์ หรือตราสารทางการเงินใดๆ ที่ปรากฏในรายงาน