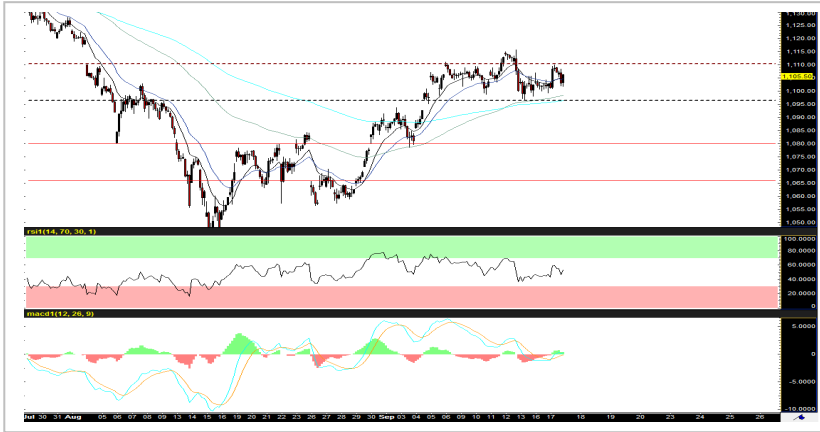


## SET 50 Index Future (Morning)



Source: Bisnews

### Recommendation

WAIT & SEE

Open	-
Stop loss	-
Target	-
TRADING RANGE	
Support	1098 / 1095
Resistance	1109 / 1110

### คาดปริมาณการซื้อขายเบาบาง ตลาดเช้าวันพุธนี้อาจเปิดแกปแรง

S50U19 แกว่งผันผวนในกรอบ 1100-1110 จุด หลังขาดปัจจัยชี้้นำใหม่ ขณะที่ นักลงทุนรอความชัดเจนเกี่ยวกับทิศทางนโยบายการเงินของธนาคารกลางเฟดที่จะทราบผลภายในเช้าวันพุธนี้ (ก่อนตลาดเปิด) ซึ่งอาจส่งผลให้ตลาดมีการเปิดแกปแรงในทิศทางใดทิศทางหนึ่งได้ ดังนั้น เราเชื่อว่าจากความไม่แน่นอนของปัจจัยดังกล่าวข้างต้นอาจส่งผลให้ปริมาณการซื้อขายวันนี้เบาบางกว่าปกติ โดยประเมินแนวโน้มดัชนีวันนี้มีโอกาสลงมากกว่าขึ้น จาก ราคาน้ำมันดิบที่ทรุดแรงหลังซาอุประกาศตั้งกำลังการผลิตกลับสู่ระดับเดิมได้ภายในสิ้นเดือนนี้ ประกอบกับ อัตราความน่าจะเป็นของเฟดต่อการปรับลดอัตราดอกเบี้ยในการประชุมสัปดาห์นี้ลดลงอย่างมีนัยสำคัญ (current prop. = 53.1% vs. previous week prop. = 92.3%) เพิ่มความเสี่ยงที่เฟดอาจไม่ปรับลดอัตราดอกเบี้ยนโยบายอย่างที่ตลาดคาดการณ์กันไว้ในช่วงก่อนหน้า

**กลยุทธ์:** เพื่อเป็นการปิดความเสี่ยงจากความไม่แน่นอนของผลการประชุมเฟด เราแนะนำ Wait & See

นักวิเคราะห์สัญญาซื้อขาย

ล่วงหน้า

ชัยวัฒน์ อาศิระวิชัย

02-659-8301

นักวิเคราะห์หลักทรัพย์,  
ผู้ช่วยนักวิเคราะห์สัญญาซื้อขาย

ล่วงหน้า

ทรรดิน กลิ่นถนอม

02-659-8025

### Recommend Portfolio

Date	Symbol	Order	Price	Point change	Status
18 September 19	S50U19	-	-	-	-

รายงานฉบับนี้จัดทำขึ้นโดยข้อมูลเท่าที่ปรากฏและเชื่อว่าเป็นที่น่าเชื่อถือได้แต่ไม่ถือเป็นการยืนยันความถูกต้องและความสมบูรณ์ของข้อมูลนั้นๆ โดยบริษัทหลักทรัพย์ ยูเอสบี เคย์ฮัน (ประเทศไทย) จำกัด (มหาชน) ผู้จัดทำขอสงวนสิทธิ์ในการเปลี่ยนแปลงความเห็นหรือประมาณการต่างๆที่ปรากฏในรายงานฉบับนี้ โดยไม่ต้องแจ้งล่วงหน้า รายงานฉบับนี้มีวัตถุประสงค์เพื่อใช้ประกอบการตัดสินใจของนักลงทุน โดยไม่ได้เป็นการชี้นำ ชักชวนให้นักลงทุนทำการซื้อหรือขายหลักทรัพย์ หรือตราสารทางการเงินใดๆ ที่ปรากฏในรายงาน

## GOU19 (Morning)



Source: Investing

### Recommendation

WAIT & SEE

Open	-
Stop loss	-
Target	-
TRADING RANGE	
Support	1500 / 1480
Resistance	1510 / 1515

### แกว่งแคบบริเวณกรอบล่างของ Uptrend Channel รอเลือกทาง

เราแนะนำชะลอการเก็งกำไรในทองคำเพื่อปิดความเสี่ยงจากความไม่แน่นอนของผลการประชุมเฟดคืนนี้ (ทราบผลภายในเช้าวันพรุ่งนี้ก่อนตลาดเปิด) โดยประเมินราคาทองคำมีความเสี่ยงต่อการหลุดเส้นแนวรับที่ 1498-1495 มากขึ้น หลังอัตราความน่าจะเป็นของเฟดต่อการปรับลดอัตราดอกเบี้ยในการประชุมสัปดาห์นี้ลดลง ซึ่งเพิ่มความเสี่ยงต่อการแข็งค่าของเงินเหรียญฯ มากขึ้น (current prop. = 53.1% vs. previous week prop. = 92.3%) ประกอบกับ ความคืบหน้าของผลเจรจาการค้าระหว่างจีน-สหรัฐฯ ที่เป็นบวก ลดปริมาณความต้องการถือครองทองคำลงในระยะสั้น

กลยุทธ์: Wait & See

นักวิเคราะห์สัญญาซื้อขาย

ลวงหน้า

ชัยวัฒน์ อาศิระวิชัย

02-659-8301

นักวิเคราะห์หลักทรัพย์,  
ผู้ช่วยนักวิเคราะห์สัญญาซื้อขาย  
ลวงหน้า

ทรรดิน กลิ่นถนอม

02-659-8025

### Recommend Portfolio

Date	Symbol	Order	Price	Point change	Status
18 September 19	GOU19	-	-	-	-

รายงานฉบับนี้จัดทำขึ้นโดยข้อมูลเท่าที่ปรากฏและเชื่อว่าเป็นที่น่าเชื่อถือได้แต่ไม่ถือเป็นการยืนยันความถูกต้องและความสมบูรณ์ของข้อมูลใดๆ โดยบริษัทหลักทรัพย์ ยูโอบี เคียม (ประเทศไทย) จำกัด (มหาชน) ผู้จัดทำขอสงวนสิทธิ์ในการเปลี่ยนแปลงความเห็นหรือประมาณการณต่างๆที่ปรากฏในรายงานฉบับนี้ โดยไม่ต้องแจ้งล่วงหน้า รายงานฉบับนี้มีวัตถุประสงค์เพื่อใช้ประกอบการตัดสินใจของนักลงทุน โดยไม่ได้เป็นการชี้นำ ชักชวนให้นักลงทุนทำการซื้อหรือขายหลักทรัพย์ หรือตราสารทางการเงินใดๆ ที่ปรากฏในรายงาน

## Index Futures Focus

SET50 Index Futures	Contract Month	Settle Price			Open Interest								
		17-Sep-19	16-Sep-19	Change	17-Sep-19	(+/-)	16-Sep-19	(+/-)	13-Sep-19	(+/-)	12-Sep-19	(+/-)	11-Sep-19
S50U19	Sep 2019	1,105.50	1,102.60	2.9 0.26 %	259,844	1.36 %	256,364	-0.69 %	258,146	-2.16 %	263,834	-1.59 %	268,094
S50V19	Oct 2019	1,103.80	1,102.00	1.8 0.16 %	43	-2.27 %	44	0.00 %	44	0.00 %	44	-10.20 %	49
S50X19	Nov 2019	1,102.80	1,099.90	2.9 0.26 %	15	15.38 %	13	0.00 %	13	-7.14 %	14	0.00 %	14
S50Z19	Dec 2019	1,104.40	1,102.10	2.3 0.21 %	62,068	2.29 %	60,677	0.67 %	60,275	10.01 %	54,790	3.61 %	52,882
S50H20	Mar 2020	1,101.50	1,098.70	2.8 0.25 %	11,247	2.53 %	10,970	1.84 %	10,772	0.63 %	10,705	3.96 %	10,297
S50M20	Jun 2020	1,097.00	1,094.70	2.3 0.21 %	6,372	-1.21 %	6,450	0.62 %	6,410	-0.25 %	6,426	2.08 %	6,295

## Block Trade Focus

### Most Active Volume(Contract)

Single Stock Futures	Contract Month	* Volume (Contract)	Settle Price			Open Interest								
			17-Sep-19	16-Sep-19	Change	17-Sep-19	(+/-)	16-Sep-19	(+/-)	13-Sep-19	(+/-)	12-Sep-19	(+/-)	11-Sep-19
SIRIH20	Mar 2020	39,007	1.31	1.32	-0.01 -0.76 %	286,386	15.77 %	247,379	10.62 %	223,632	21.59 %	183,928	0.01 %	183,903
SIRIU19	Sep 2019	39,003	1.31	1.32	-0.01 -0.76 %	57,172	-40.55 %	96,170	-19.80 %	119,915	-25.11 %	160,119	-0.31 %	160,614
JASU19	Sep 2019	33,581	6.40	6.53	-0.13 -1.99 %	224,245	-5.69 %	237,765	0.00 %	237,771	0.00 %	237,763	2.79 %	231,312
BTSZ19	Dec 2019	14,511	13.41	13.34	0.07 0.52 %	34,213	0.01 %	34,210	3.02 %	33,207	-1.44 %	33,691	6.40 %	31,665
CPFZ19	Dec 2019	10,034	27.10	27.84	-0.74 -2.66 %	20,157	-9.33 %	22,231	3.74 %	21,430	0.01 %	21,428	0.00 %	21,427
SUPERZ19	Dec 2019	10,000	0.67	0.70	-0.03 -4.29 %	48,070	4.34 %	46,070	16.43 %	39,570	-5.94 %	42,070	4.99 %	40,069
TMBH20	Mar 2020	8,004	1.70	1.66	0.04 2.41 %	20,511	2.48 %	20,015	53.78 %	13,015	4.00 %	12,515	-7.40 %	13,515
BDMSZ19	Dec 2019	7,323	23.03	23.59	-0.56 -2.37 %	2,455	158.42 %	950	75.93 %	540	285.71 %	140	-5.41 %	148
IRPCZ19	Dec 2019	5,178	4.12	4.09	0.03 0.73 %	48,552	9.35 %	44,399	1.24 %	43,856	1.21 %	43,332	-16.35 %	51,802
WHAZ19	Dec 2019	4,614	4.80	4.78	0.02 0.42 %	49,250	0.00 %	49,248	1.11 %	48,709	3.70 %	46,972	3.65 %	45,317

### Most Active OI (Contract)

Single Stock Futures	Contract Month	Volume (Contract)	* Open Interest						Settle Price					
			*17-Sep-19	(+/-)	16-Sep-19	(+/-)	13-Sep-19	(+/-)	12-Sep-19	(+/-)	11-Sep-19	17-Sep-19	16-Sep-19	Change
SIRIH20	Mar 2020	39,007	286,386	15.77 %	247,379	10.62 %	223,632	21.59 %	183,928	0.01 %	183,903	1.31	1.32	-0.01 -0.8 %
JASU19	Sep 2019	33,581	224,245	-5.69 %	237,765	0.00 %	237,771	0.00 %	237,763	2.79 %	231,312	6.40	6.53	-0.1 -2 %
QHZ19	Dec 2019	732	117,341	0.60 %	116,639	-0.01 %	116,649	1.64 %	114,764	2.14 %	112,363	2.79	2.81	-0.02 -0.7 %
SIRIZ19	Dec 2019	509	103,579	-0.47 %	104,072	0.00 %	104,072	0.00 %	104,072	0.04 %	104,027	1.32	1.29	0.03 2.33 %
JASZ19	Dec 2019	3,186	97,554	3.19 %	94,538	0.01 %	94,530	0.00 %	94,529	0.04 %	94,493	5.95	6.08	-0.1 -2.1 %
BLANDZ19	Dec 2019	98	87,265	-0.07 %	87,325	0.02 %	87,305	0.04 %	87,267	0.00 %	87,267	1.53	1.53	0 0 %
TRUEH20	Mar 2020	1,001	73,462	1.38 %	72,461	0.00 %	72,461	-0.68 %	72,959	1.39 %	71,958	5.78	5.72	0.06 1.05 %
TMBU19	Sep 2019	2,768	62,601	0.08 %	62,548	-0.60 %	62,923	-4.68 %	66,011	4.95 %	62,895	1.72	1.68	0.04 2.38 %
SIRIU19	Sep 2019	39,003	57,172	-40.55 %	96,170	-19.80 %	119,915	-25.11 %	160,119	-0.31 %	160,614	1.31	1.32	-0.01 -0.8 %
TMBM20	Jun 2020	5	51,608	-0.01 %	51,612	0.01 %	51,609	0.00 %	51,609	-0.96 %	52,109	1.67	1.65	0.02 1.21 %

## Block Trade Focus

### Top Gainer (Underlying)

Stock	Close	Change	
		(Baht)	(%)
PTTEP	130.00	5.00	4.00
ESSO	9.25	0.35	3.93
SAWAD	57.00	2.00	3.64
MTC	57.00	1.75	3.17
INTUCH	67.25	2.00	3.07
GLOBAL	16.90	0.50	3.05
TMB	1.73	0.05	2.98
TASCO	20.90	0.60	2.96
EA	51.25	1.25	2.50
BGRIM	42.25	1.00	2.42

### Top Loss (Underlying)

Stock	Close	Change	
		(Baht)	(%)
PSH	18.40	-0.90	-4.66
CPF	26.25	-1.25	-4.55
EPG	6.85	-0.30	-4.20
TU	16.30	-0.70	-4.12
CENTEL	31.75	-1.00	-3.05
BDMS	23.20	-0.70	-2.93
SCC	414.00	-12.00	-2.82
AAV	3.08	-0.08	-2.53
GUNKUL	3.10	-0.08	-2.52
JAS	6.40	-0.15	-2.29

## TFEX Trade Value by Investor Type

### SET50 Index Futures

Date	Foreign Investor			Local Institutions			Local Investor			Total	
	Long	Short	Net	Long	Short	Net	Long	Short	Net	Volume	OI
17/09/2019	49,701	59,739	-10,038	45,665	40,692	4,973	99,588	94,523	5,065	194,954	339,589

### Precious Metal Futures

Date	Foreign Investor			Local Institutions			Local Investor			Total	
	Long	Short	Net	Long	Short	Net	Long	Short	Net	Volume	OI
17/09/2019	3,654	4,274	-620	6,885	7,636	-751	14,262	12,891	1,371	24,801	67,370