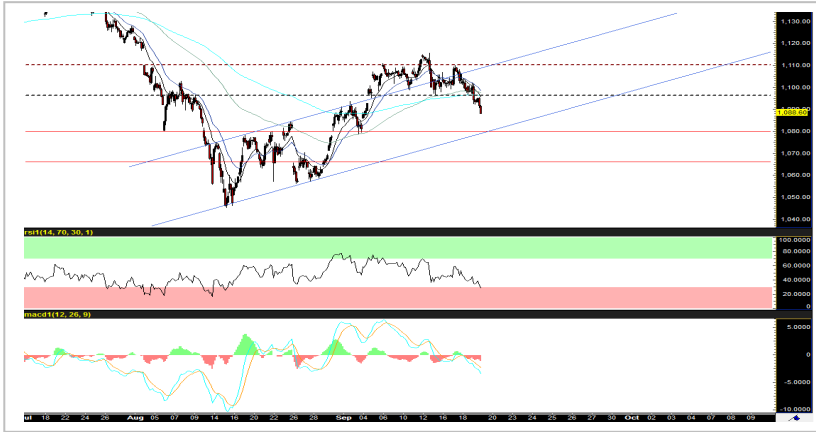


SET 50 Index Future (Morning)



Source: Bisnews

Recommendation

WAIT & SEE

Open	-
Stop loss	-
Target	-
TRADING RANGE	
Support	1082 / 1080
Resistance	1095 / 1096

หุ้นโลกผสมผสาน น้ำมันขึ้นต่อจากเหตุความไม่สงบในตะวันออกกลาง

ตลาดหุ้นไทยวานนี้ปรับตัวลงแรงมากกว่าที่เราคาด เป็นเหตุให้ดัชนี S50U19 หลุดแนวรับสำคัญที่ 1095 ลงมา ซึ่งในระยะสั้นเราประเมินดัชนีอาจเริ่มประคองตัวได้จากราคาน้ำมันที่ทรงตัวจากเหตุการณ์ความไม่สงบในตะวันออกกลางที่เร่งตัวขึ้น + ผลผลการประชุม กนง. ในสัปดาห์หน้า (25 ก.ย.) แต่อย่างไรก็ตาม เรายังไม่แนะนำกลยุทธ์ Long หลังล่าสุด OECD ได้ออกมาปรับลดตัวเลขคาดการณ์จีดีพีของเศรษฐกิจโลกปีนี้ลงเหลือ 2.9% ซึ่งเป็นระดับต่ำสุดนับตั้งแต่เกิดวิกฤตการเงินปี 2551-52 skd 1088 รับไม่อยู่ อาจลงทดสอบแนวรับถัดไปที่ 1083-1080 จุด

กลยุทธ์: Wait & See

นักวิเคราะห์สัญญาซื้อขาย

ลวงหน้า

ชัยวัฒน์ อาศิระวิชัย

02-659-8301

นักวิเคราะห์หลักทรัพย์,
ผู้ช่วยนักวิเคราะห์สัญญาซื้อขาย
ลวงหน้า

ทรรดิน กลิ่นถนอม

02-659-8025

Recommend Portfolio

Date	Symbol	Order	Price	Point change	Status
20 September 19	S50U19	-	-	-	-

รายงานฉบับนี้จัดทำขึ้นโดยข้อมูลเท่าที่ปรากฏและเชื่อว่าเป็นที่น่าเชื่อถือได้แต่ไม่ถือเป็นการยืนยันความถูกต้องและความสมบูรณ์ของข้อมูลนั้นๆ โดยบริษัทหลักทรัพย์ ยูโอบี เคียม (ประเทศไทย) จำกัด (มหาชน) ผู้จัดทำขอสงวนสิทธิ์ในการเปลี่ยนแปลงความเห็นหรือประมาณการณต่างๆที่ปรากฏในรายงานฉบับนี้ โดยไม่ต้องแจ้งล่วงหน้า รายงานฉบับนี้มีวัตถุประสงค์เพื่อใช้ประกอบการตัดสินใจของนักลงทุน โดยไม่ได้เป็นการชี้นำชักชวนให้นักลงทุนทำการซื้อหรือขายหลักทรัพย์ หรือตราสารทางการเงินใดๆ ที่ปรากฏในรายงาน

GOU19 (Morning)



Source: Investing

Recommendation

WAIT & SEE

Open	-
Stop loss	-
Target	-
TRADING RANGE	
Support	1500 / 1490
Resistance	1513 / 1515

ราคาทองยังอยู่ในช่วงเลือกทิศทาง

ราคาทองคำยังคงแกว่งตัวแคบในกรอบ \$1486 - \$1510 ต่อ จากการพัฒนาปัจจัยขึ้นใหม่ นับตั้งแต่จีน-สหรัฐฯ ตกลงหันหน้าเจรจาขึ้น รวมถึง ผลการประชุมธนาคารกลางเฟดที่ค่อนข้างเป็น slightly hawkish จึงไม่ได้ทำให้ค่าเงินเหรียญสหรัฐฯปรับอ่อนค่าลงแม้จะมีการปรับลดอัตราดอกเบี้ยลงตามคาด คำแนะนำของเรายังคงเป็นเพียง Wait & See จนกว่าราคาทองคำจะเบรกกรอบการแกว่งตัวและมีทิศทางที่ชัดเจนมากกว่านี้

กลยุทธ์: Wait & See

นักวิเคราะห์สัญญาซื้อขาย

ลวงหน้า

ชัยวัฒน์ อาศิระวิชัย

02-659-8301

นักวิเคราะห์หลักทรัพย์,
ผู้ช่วยนักวิเคราะห์สัญญาซื้อขาย

ชายลวงหน้า

ทรศิน กลิ่นถนอม

02-659-8025

Recommend Portfolio

Date	Symbol	Order	Price	Point change	Status
20 September 19	GOU19	-	-	-	-

รายงานฉบับนี้จัดทำขึ้นโดยข้อมูลเท่าที่ปรากฏและเชื่อว่าเป็นที่น่าเชื่อถือได้แต่ไม่ถือเป็นความผูกมัดและความสมบูรณ์ของข้อมูลนั้นๆ โดยบริษัทหลักทรัพย์ ยูโอบี เคียม (ประเทศไทย) จำกัด (มหาชน) ผู้จัดทำขอสงวนสิทธิ์ในการเปลี่ยนแปลงความเห็นหรือประมาณการณใดที่ปรากฏในรายงานฉบับนี้ โดยไม่ต้องแจ้งล่วงหน้า รายงานฉบับนี้มีวัตถุประสงค์เพื่อใช้ประกอบการตัดสินใจของนักลงทุน โดยไม่ได้เป็นการชี้นำ ชักชวนให้นักลงทุนทำการซื้อหรือขายหลักทรัพย์ หรือตราสารทางการเงินใดๆ ที่ปรากฏในรายงาน

Index Futures Focus

SET50 Index Futures	Contract Month	Settle Price			Open Interest								
		19-Sep-19	18-Sep-19	Change	19-Sep-19	(+/-)	18-Sep-19	(+/-)	17-Sep-19	(+/-)	16-Sep-19	(+/-)	13-Sep-19
S50U19	Sep 2019	1,088.60	1,098.60	-10 -0.91 %	253,122	-2.95 %	260,809	0.37 %	259,844	1.36 %	256,364	-0.69 %	258,146
S50V19	Oct 2019	1,089.00	1,097.00	-8 -0.73 %	31	-26.19 %	42	-2.33 %	43	-2.27 %	44	0.00 %	44
S50X19	Nov 2019	1,085.90	1,095.90	-10 -0.91 %	13	-7.14 %	14	-6.67 %	15	15.38 %	13	0.00 %	13
S50Z19	Dec 2019	1,088.70	1,097.90	-9.2 -0.84 %	76,693	9.00 %	70,361	13.36 %	62,068	2.29 %	60,677	0.67 %	60,275
S50H20	Mar 2020	1,086.00	1,095.10	-9.1 -0.83 %	13,259	12.65 %	11,770	4.65 %	11,247	2.53 %	10,970	1.84 %	10,772
S50M20	Jun 2020	1,081.80	1,090.60	-8.8 -0.81 %	6,355	-0.27 %	6,372	0.00 %	6,372	-1.21 %	6,450	0.62 %	6,410

Block Trade Focus

Most Active Volume(Contract)

Single Stock Futures	Contract Month	* Volume (Contract)	Settle Price			Open Interest								
			19-Sep-19	18-Sep-19	Change	19-Sep-19	(+/-)	18-Sep-19	(+/-)	17-Sep-19	(+/-)	16-Sep-19	(+/-)	13-Sep-19
SIRIH20	Mar 2020	38,012	1.30	1.30	0.00 0.00 %	324,918	13.25 %	286,911	0.18 %	286,386	15.77 %	247,379	10.62 %	223,632
SIRIU19	Sep 2019	38,005	1.31	1.30	0.01 0.77 %	23,198	-59.44 %	57,197	0.04 %	57,172	-40.55 %	96,170	-19.80 %	119,915
TMBU19	Sep 2019	28,260	1.70	1.72	-0.02 -1.16 %	33,117	-46.32 %	61,694	-1.45 %	62,601	0.08 %	62,548	-0.60 %	62,923
TMBZ19	Dec 2019	20,102	1.71	1.74	-0.03 -1.72 %	64,635	41.67 %	45,625	0.42 %	45,433	1.28 %	44,860	6.88 %	41,972
WHAZ19	Dec 2019	17,778	4.71	4.79	-0.08 -1.67 %	48,928	-1.64 %	49,746	1.01 %	49,250	0.00 %	49,248	1.11 %	48,709
SUPERZ19	Dec 2019	17,000	0.65	0.66	-0.01 -1.52 %	52,070	-1.88 %	53,070	10.40 %	48,070	4.34 %	46,070	16.43 %	39,570
PLANBZ19	Dec 2019	16,094	8.75	8.75	0.00 0.00 %	10,644	-46.02 %	19,720	18.09 %	16,699	-13.62 %	19,333	0.80 %	19,180
TMBH20	Mar 2020	9,000	1.68	1.70	-0.02 -1.18 %	21,511	4.88 %	20,511	0.00 %	20,511	2.48 %	20,015	53.78 %	13,015
BANPUM20	Jun 2020	8,313	11.22	12.17	-0.95 -7.81 %	2,236	-78.75 %	10,521	-6.09 %	11,203	-4.23 %	11,698	-3.28 %	12,095
JASU19	Sep 2019	7,398	6.22	6.33	-0.11 -1.74 %	232,888	1.59 %	229,249	2.23 %	224,245	-5.69 %	237,765	0.00 %	237,771

Most Active OI (Contract)

Single Stock Futures	Contract Month	Volume (Contract)	* Open Interest						Settle Price					
			*19-Sep-19	(+/-)	18-Sep-19	(+/-)	17-Sep-19	(+/-)	16-Sep-19	(+/-)	13-Sep-19	19-Sep-19	18-Sep-19	Change
SIRIH20	Mar 2020	38,012	324,918	13.25 %	286,911	0.18 %	286,386	15.77 %	247,379	10.62 %	223,632	1.30	1.30	0 0 %
JASU19	Sep 2019	7,398	232,888	1.59 %	229,249	2.23 %	224,245	-5.69 %	237,765	0.00 %	237,771	6.22	6.33	-0.1 -1.7 %
QHZ19	Dec 2019	2,288	119,102	1.93 %	116,846	-0.42 %	117,341	0.60 %	116,639	-0.01 %	116,649	2.70	2.71	-0.01 -0.4 %
SIRIZ19	Dec 2019	518	105,125	0.49 %	104,610	1.00 %	103,579	-0.47 %	104,072	0.00 %	104,072	1.31	1.31	0 0 %
JASZ19	Dec 2019	1,068	99,572	1.03 %	98,555	1.03 %	97,554	3.19 %	94,538	0.01 %	94,530	5.81	5.91	-0.1 -1.7 %
BLANDZ19	Dec 2019	2,050	85,365	-1.71 %	86,850	-0.48 %	87,265	-0.07 %	87,325	0.02 %	87,305	1.53	1.53	0 0 %
TRUEH20	Mar 2020	584	74,048	0.79 %	73,464	0.00 %	73,462	1.38 %	72,461	0.00 %	72,461	5.52	5.71	-0.2 -3.3 %
TMBZ19	Dec 2019	20,102	64,635	41.67 %	45,625	0.42 %	45,433	1.28 %	44,860	6.88 %	41,972	1.71	1.74	-0.03 -1.7 %
IRPCZ19	Dec 2019	5,339	52,345	6.54 %	49,130	1.19 %	48,552	9.35 %	44,399	1.24 %	43,856	3.68	3.99	-0.3 -7.8 %
SUPERZ19	Dec 2019	17,000	52,070	-1.88 %	53,070	10.40 %	48,070	4.34 %	46,070	16.43 %	39,570	0.65	0.66	-0.01 -1.5 %

Block Trade Focus

Top Gainer (Underlying)

Stock	Close	Change	
		(Baht)	(%)
BDMS	24.00	0.60	2.56
GFPT	17.50	0.30	1.74
BBL	179.50	3.00	1.70
VGI	9.85	0.15	1.55
BJC	52.25	0.50	0.97
KBANK	165.00	1.00	0.61
SGP	8.70	0.00	0.00
RATCH	73.00	0.00	0.00
PLANB	8.85	0.00	0.00
IVL	31.75	0.00	0.00
LPN	5.90	0.00	0.00
AOT	74.00	0.00	0.00
STEC	19.50	0.00	0.00
ORI	7.80	0.00	0.00
BH	132.50	0.00	0.00
KTC	43.75	0.00	0.00

Top Loss (Underlying)

Stock	Close	Change	
		(Baht)	(%)
IRPC	3.70	-0.22	-5.61
CKP	5.80	-0.30	-4.92
MINT	36.25	-1.75	-4.61
EA	48.25	-2.00	-3.98
STA	10.60	-0.40	-3.64
PRM	8.30	-0.30	-3.49
BANPU	11.60	-0.40	-3.33
GPSC	69.75	-2.25	-3.13
DTAC	58.25	-1.75	-2.92
LH	10.00	-0.30	-2.91

TFEX Trade Value by Investor Type

SET50 Index Futures

Date	Foreign Investor			Local Institutions			Local Investor			Total	
	Long	Short	Net	Long	Short	Net	Long	Short	Net	Volume	OI
19/09/2019	50,485	52,682	-2,197	41,355	44,183	-2,828	112,548	107,523	5,025	204,388	349,473

Precious Metal Futures

Date	Foreign Investor			Local Institutions			Local Investor			Total	
	Long	Short	Net	Long	Short	Net	Long	Short	Net	Volume	OI
19/09/2019	5,063	7,114	-2,051	9,478	10,113	-635	19,861	17,175	2,686	34,402	69,034

Currency Futures

Date	Foreign Investor			Local Institutions			Local Investor			Total	
	Long	Short	Net	Long	Short	Net	Long	Short	Net	Volume	OI
19/09/2019	0	0	0	415	423	-8	1,065	1,057	8	1,480	31,038